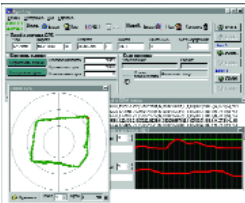


ПРОГРАМНО-АПАРАТНИЙ КОМПЛЕКС АЛМАЗ-ОФІС

Автори: *Л.В.Анісевич, О.В.Сергієнко*



Програмно-апаратний комплекс АЛМАЗ-ОФІС

Програмно-апаратний комплекс АЛМАЗ-ОФІС використовується при проведенні наукових досліджень та випробувань техніки в галузі технологій точного землеробства для визначення місцезнаходження машинно-тракторного агрегату в полі, реєстрації в реальному часі механіко-технологічних і кінематичних режимів функціонування сільськогосподарських машин і МТА, рівня навантажень й збурень, що діють на сільськогосподарську машину та її робочі органи в польових умовах.

Програмно-апаратний комплекс складається з бортового комп'ютера та відповідного програмного забезпечення. Бортовий комп'ютер дозволяє працювати з датчиками світових координат глобальної системи позиціонування, що видають розрахунки обчислених координат у форматі NMEA через порт RS232 з одночасним синхронним записом сигналів, що йдуть з виходу аналогово-цифрового перетворювача на EPP порт комп'ютера. Можливо реєструвати місцевизначені параметри технологічного процесу, що контролюється, за восьми незалежними інформаційними каналами, працювати в режимах "карта" і "точка", проводити квантування параметрів, що реєструються, за десятима градаціями часу, працювати в "офісному" режимі, зчитувати місцевизначену інформацію з магнітних носіїв і випрацьовувати на виході з аналогово-цифрового перетворювача сигнали керування змінними нормами внесення технологічних матеріалів, записувати інформацію в форматі файлів Excel.

Застосування розробки підвищує продуктивність праці при проведенні наукових досліджень в галузях точного землеробства та випробувань сільськогосподарської техніки в польових умовах у 5-10 разів.

Розробниками пропонується технічна документація на договірних засадах.

Додаткову інформацію можна отримати:

Науково-дослідний інститут
техніки та технологій
Національного аграрного університету,
кафедра сільськогосподарських машин
ім акад. П.М. Василенка

E-mail: l-anisc@mail.kar.net
тал.: (044) 527-84-26