



# Національний університет біоресурсів і природокористування України

## Результати анкетування випускники магістри, 14.11 – 30.11.2022р.

Начальник відділу якості освіти,  
маркетингу та профорієнтаційної роботи  
**Юлія Слива**

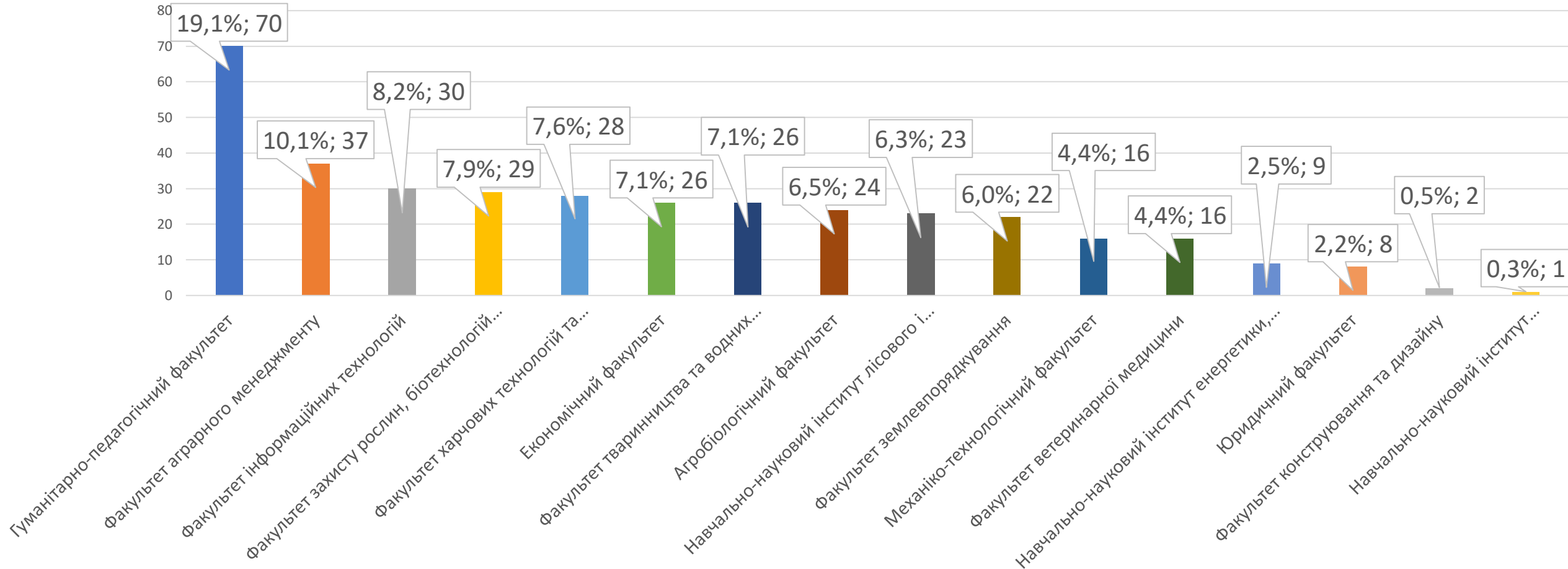
Київ - 2022

# Анкетування проводилось в листопаді 2022р.

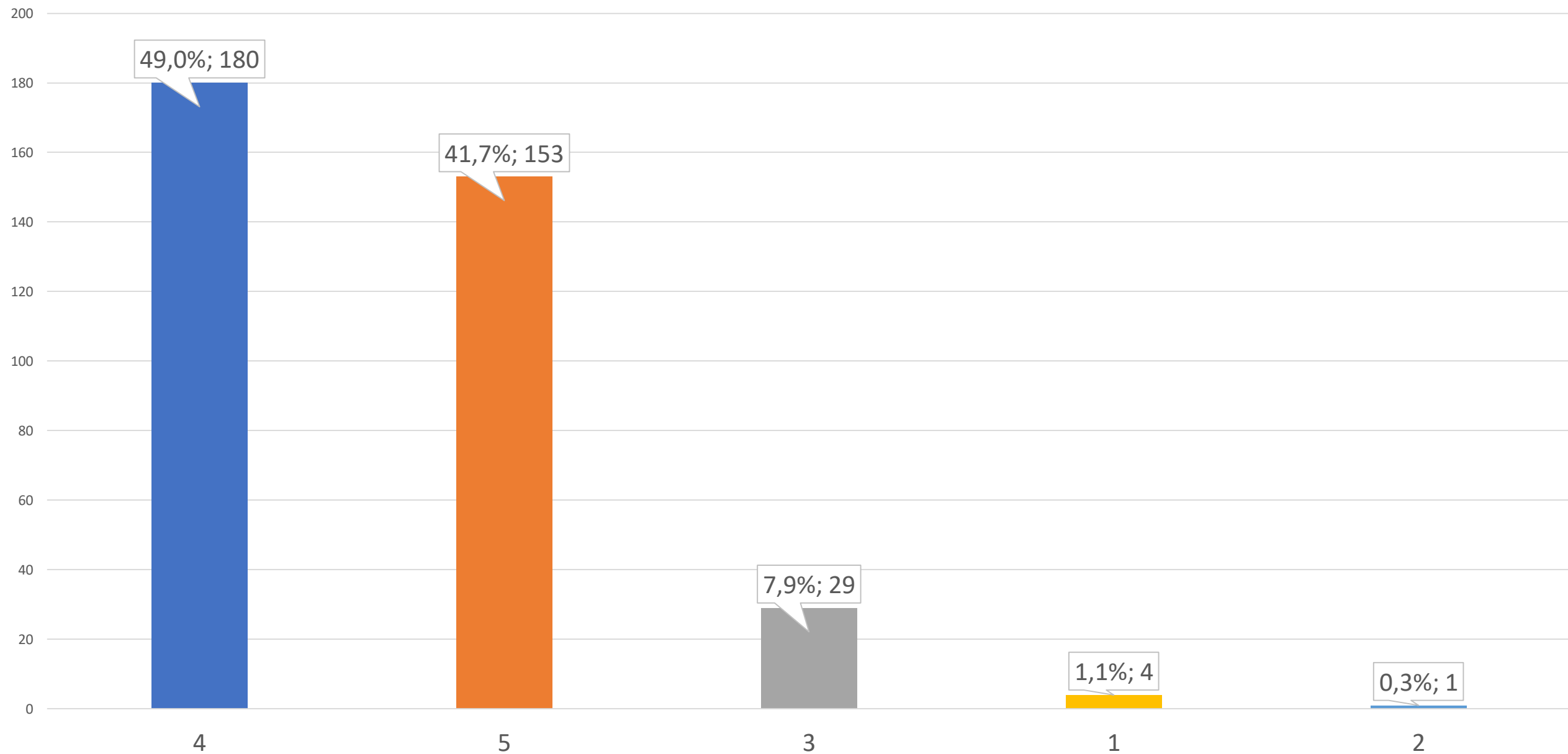
## Взяли участь в анкетуванні: **368** студентів

Кількість опитаних випускників в розрізі факультети/ІНІ

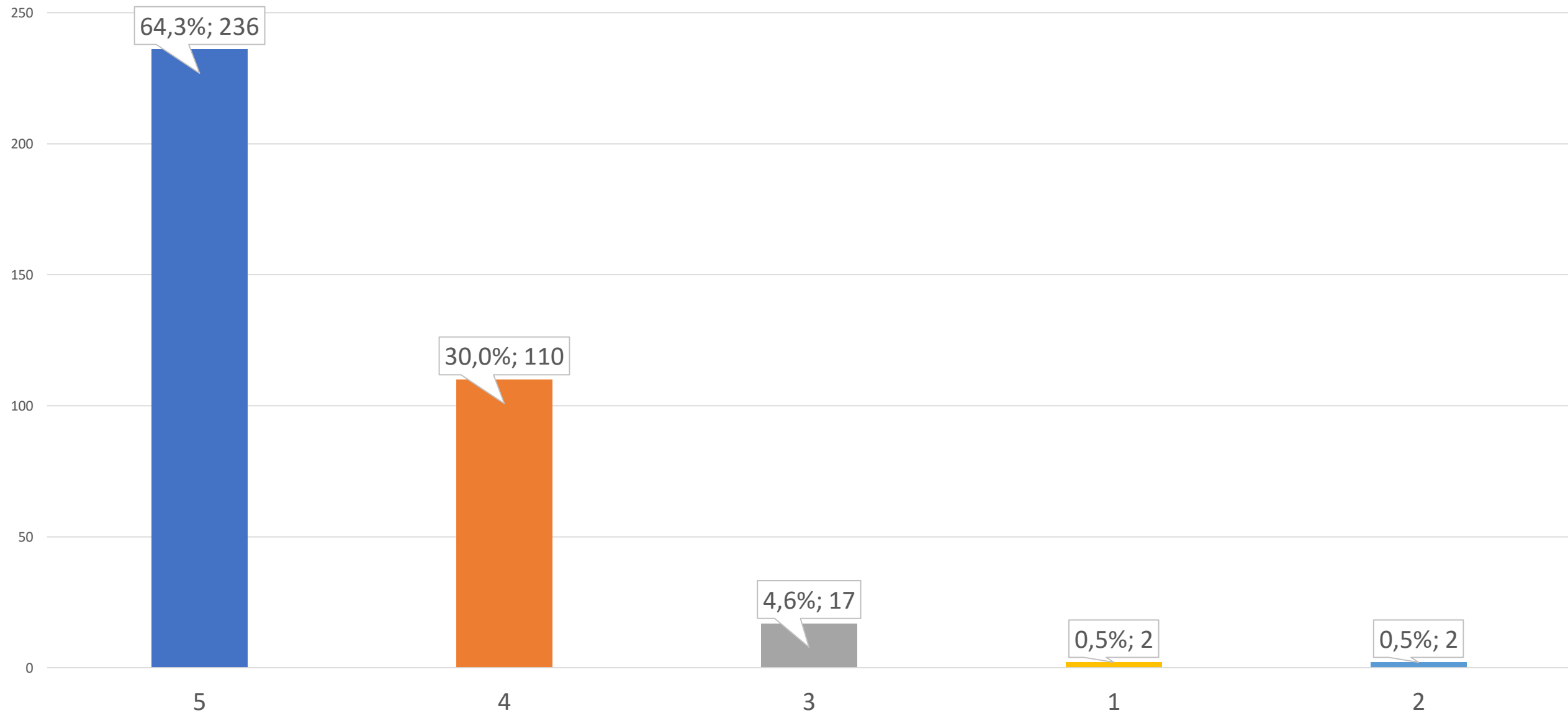
Факультет



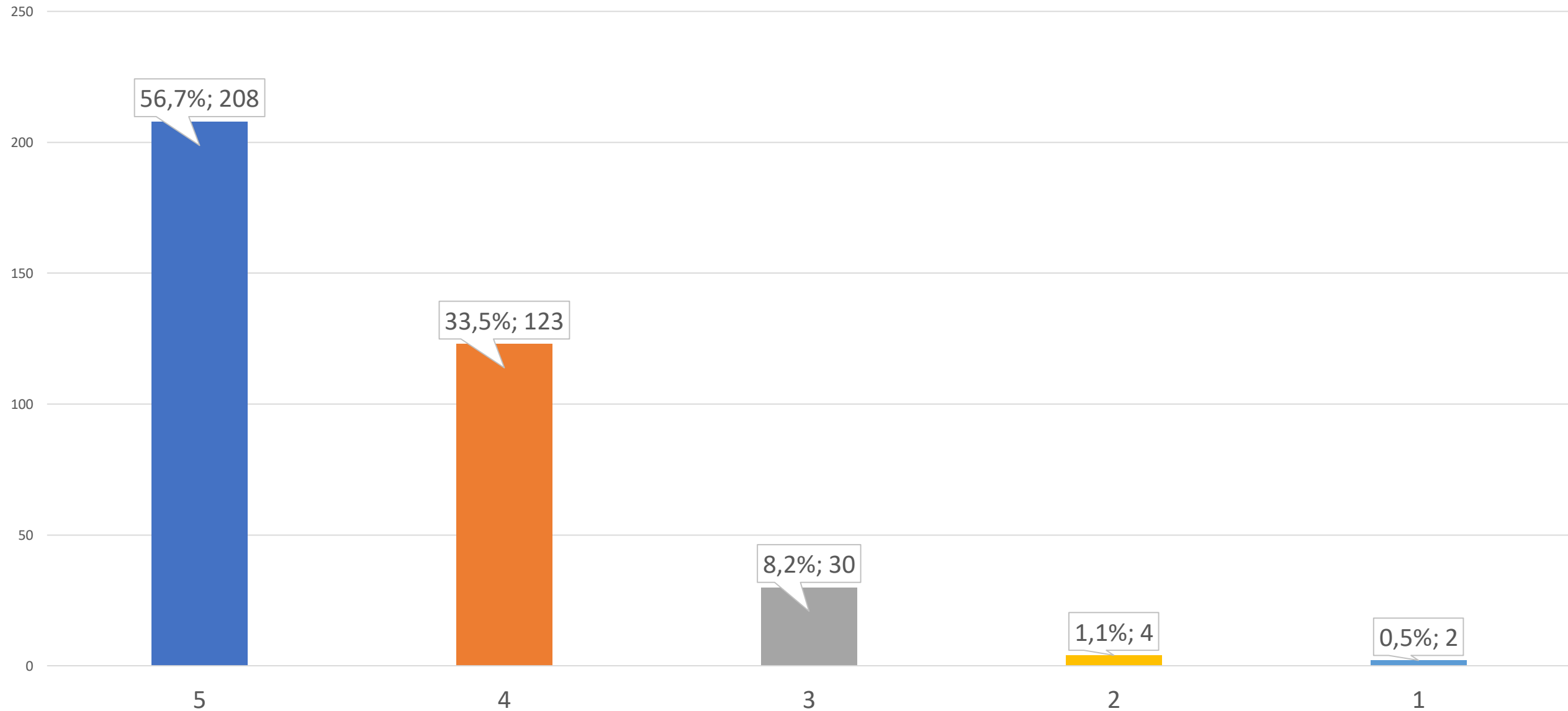
# Оцініть за 5-ти бальною шкалою Ваш власний рівень фахової підготовки



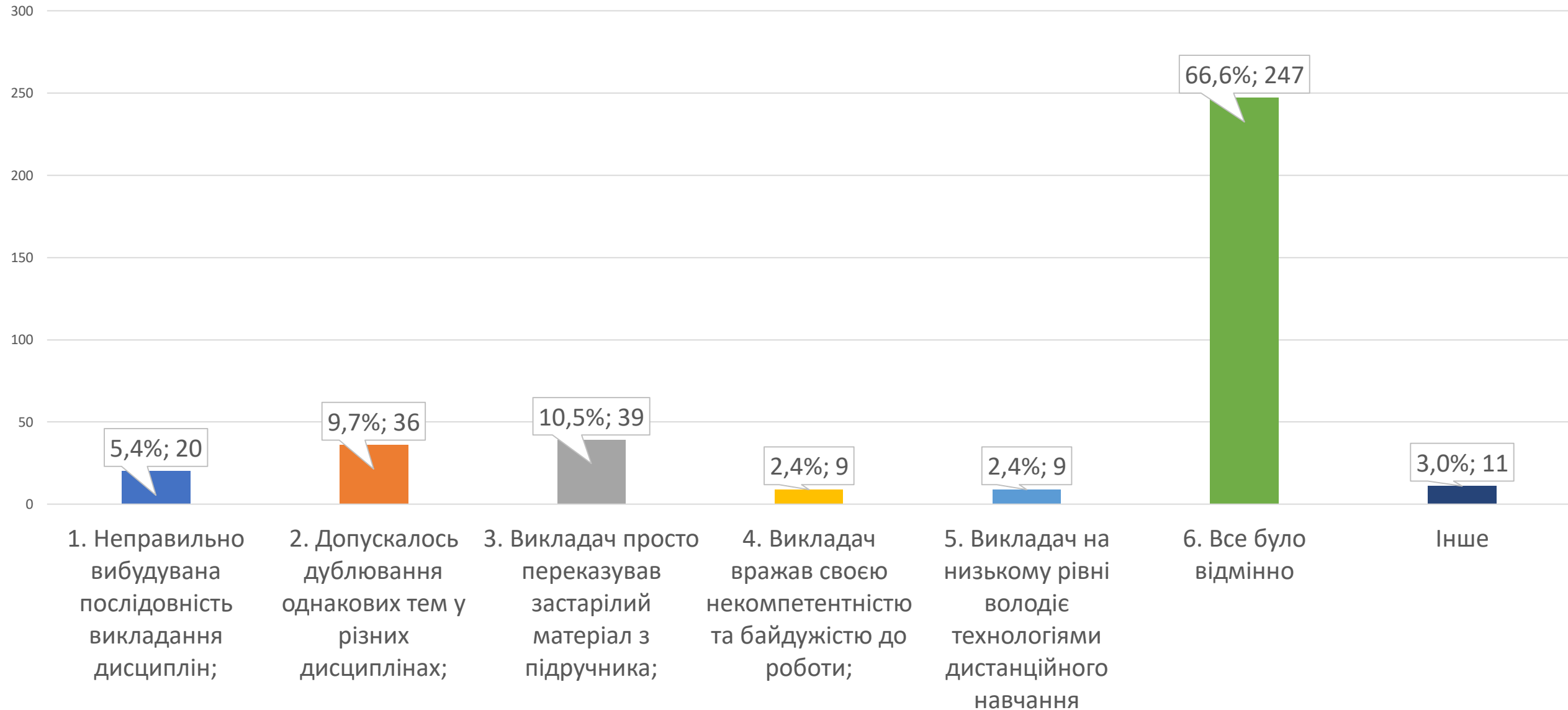
# Як би Ви оцінили рівень викладання ФАХОВИХ дисциплін в нашому виші за 5 -бальною шкалою



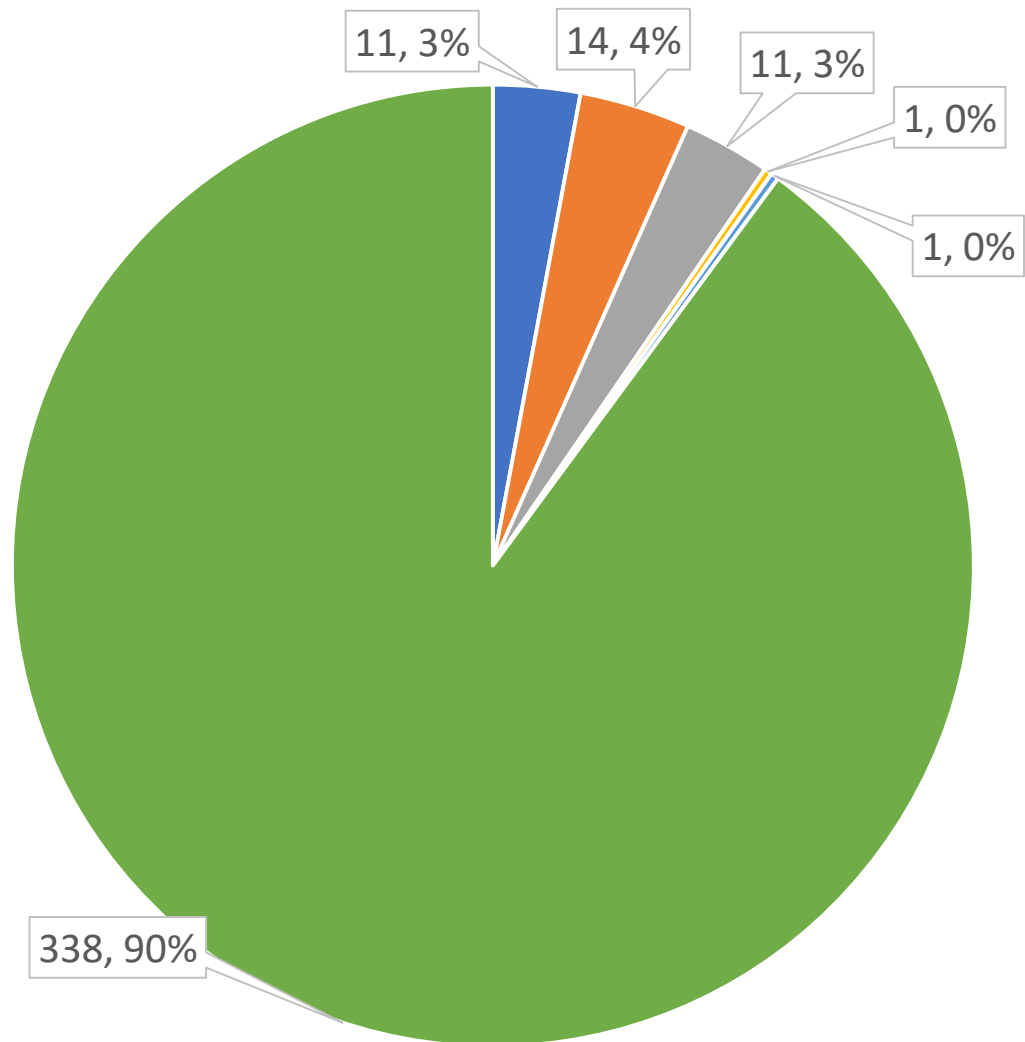
Як би Ви оцінили рівень викладання ЗАГАЛЬНОТЕОРЕТИЧНИХ дисциплін в нашому виші  
за 5 -бальною шкалою



Якщо Ви вважаєте, що частина дисциплін викладалась незадовільно, то в чому це виявлялось (відзначте найважливіші фактори)?

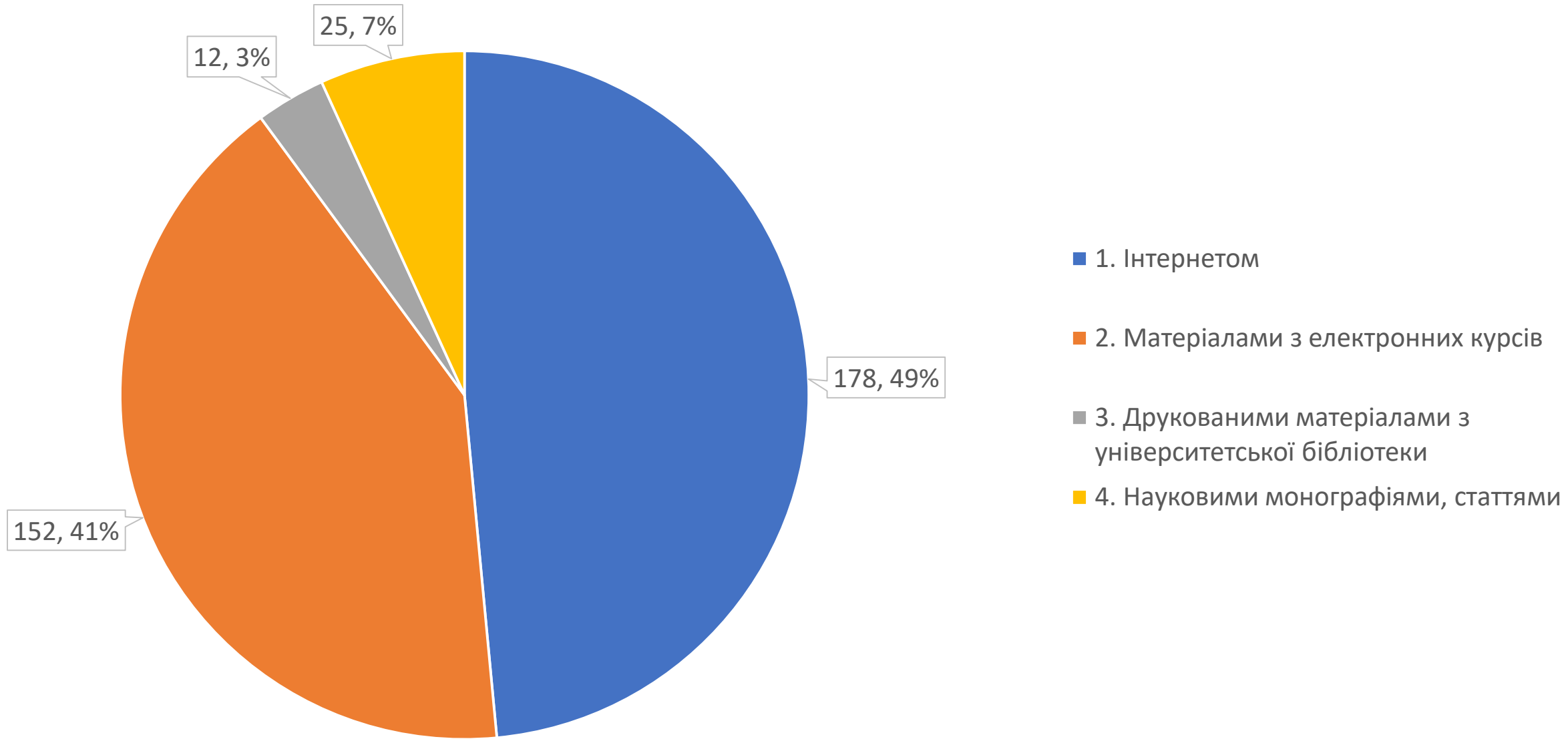


Чи доводилось Вам особисто в процесі навчання діяти наступним чином (відзначте необхідне)?



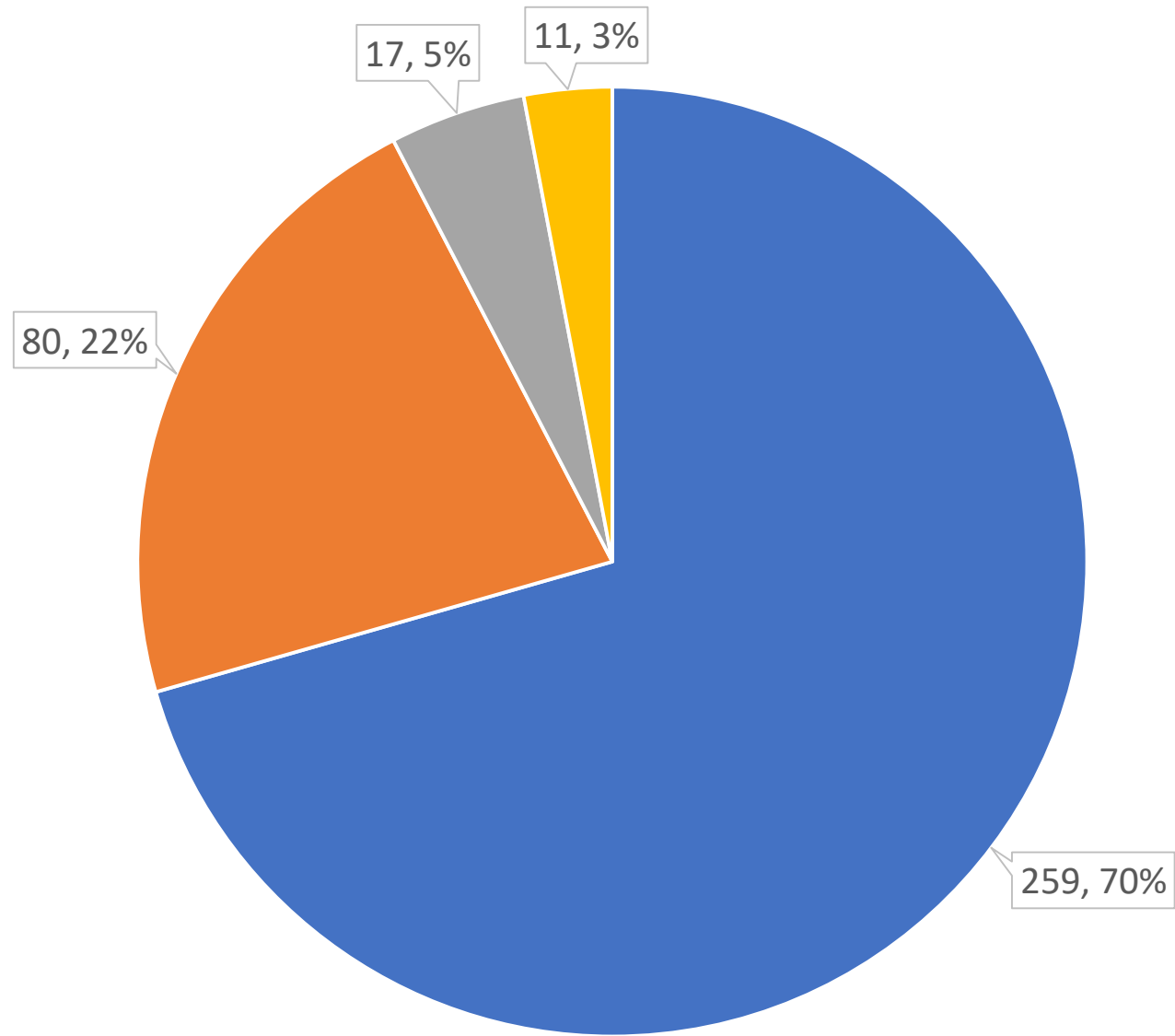
- 1. Робити подарунки викладачам;
- 2. «Купувати» нав'язувані викладачами навчальні матеріали, книги;
- 4. Сплачувати не встановлені офіційно платежі при поселенні та під час проживання у гуртожитку;
- 5. Платити за ухилення від практики;
- 6. «Купувати» оцінки за заліки, екзамени;
- 7. Ні, не доводилося нічого з вищенаведеного робити

## Чим Ви зазвичай користувались при підготовці до занять?



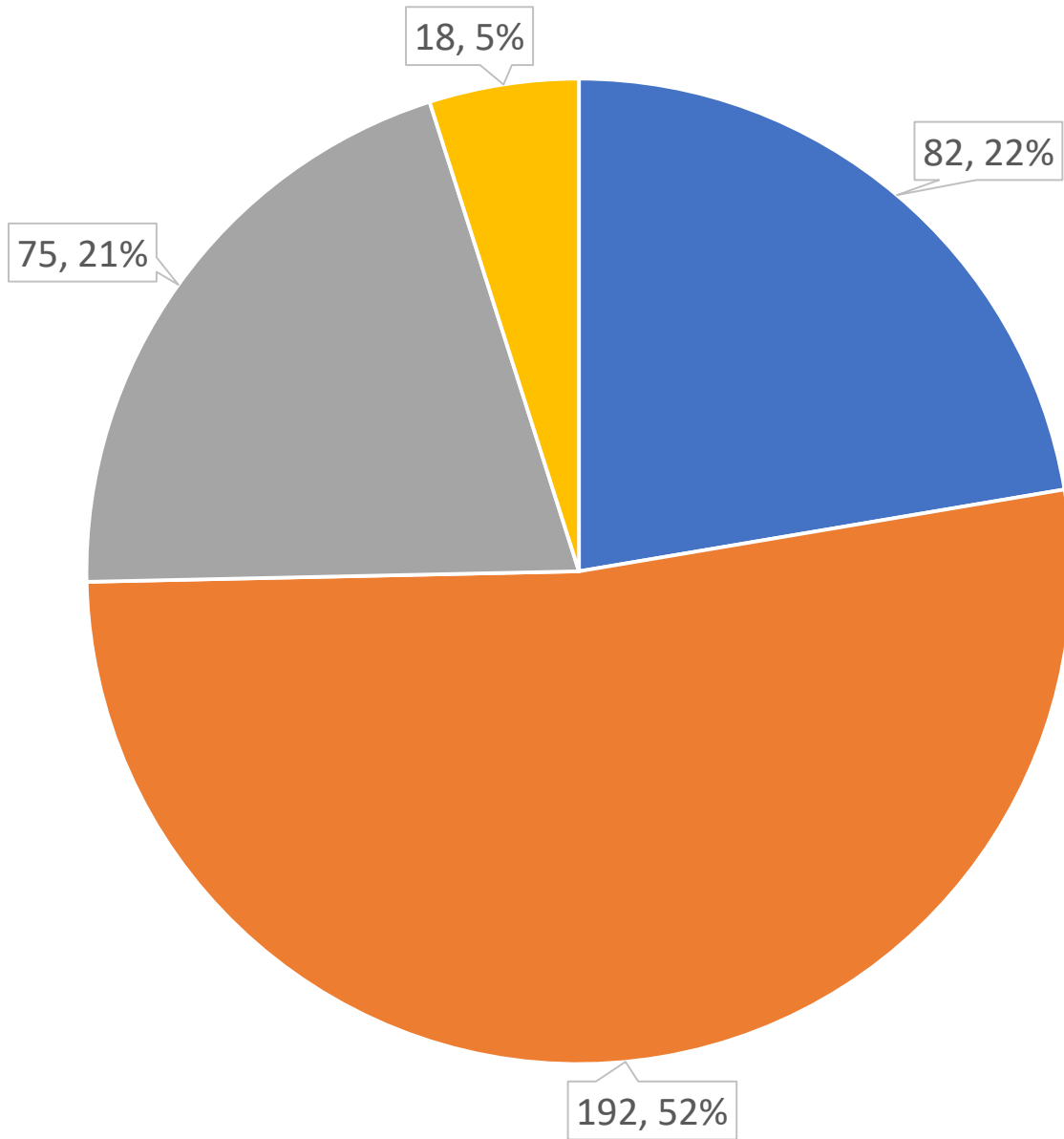


## Як часто Ви відвідували заняття?



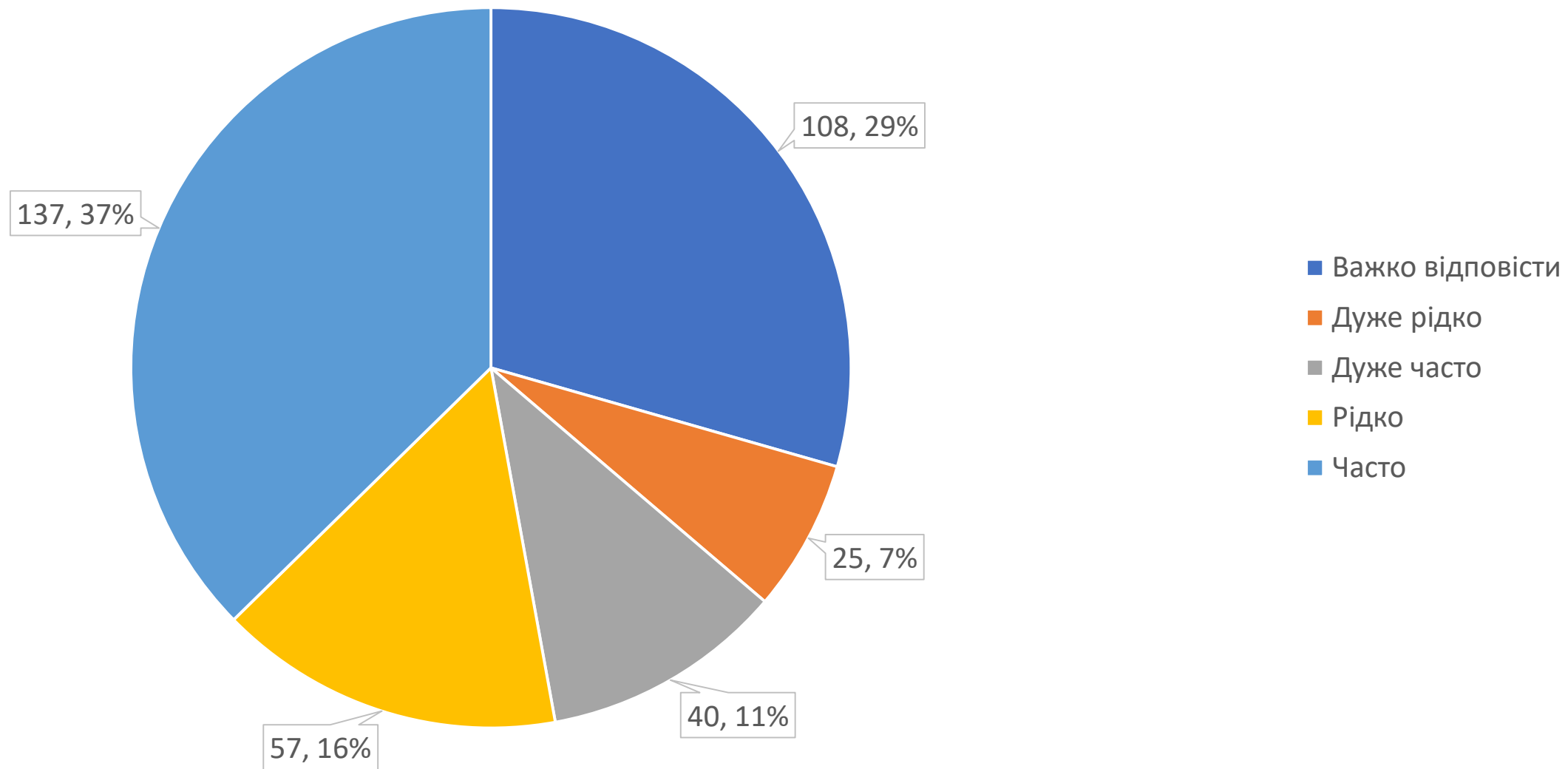
- 1. Постійно (практично щодня);
- 2. 2-3 рази на тиждень;
- 3. В середньому раз на тиждень;
- 4. Рідко (майже не відвідую).

## Ви навчались на:

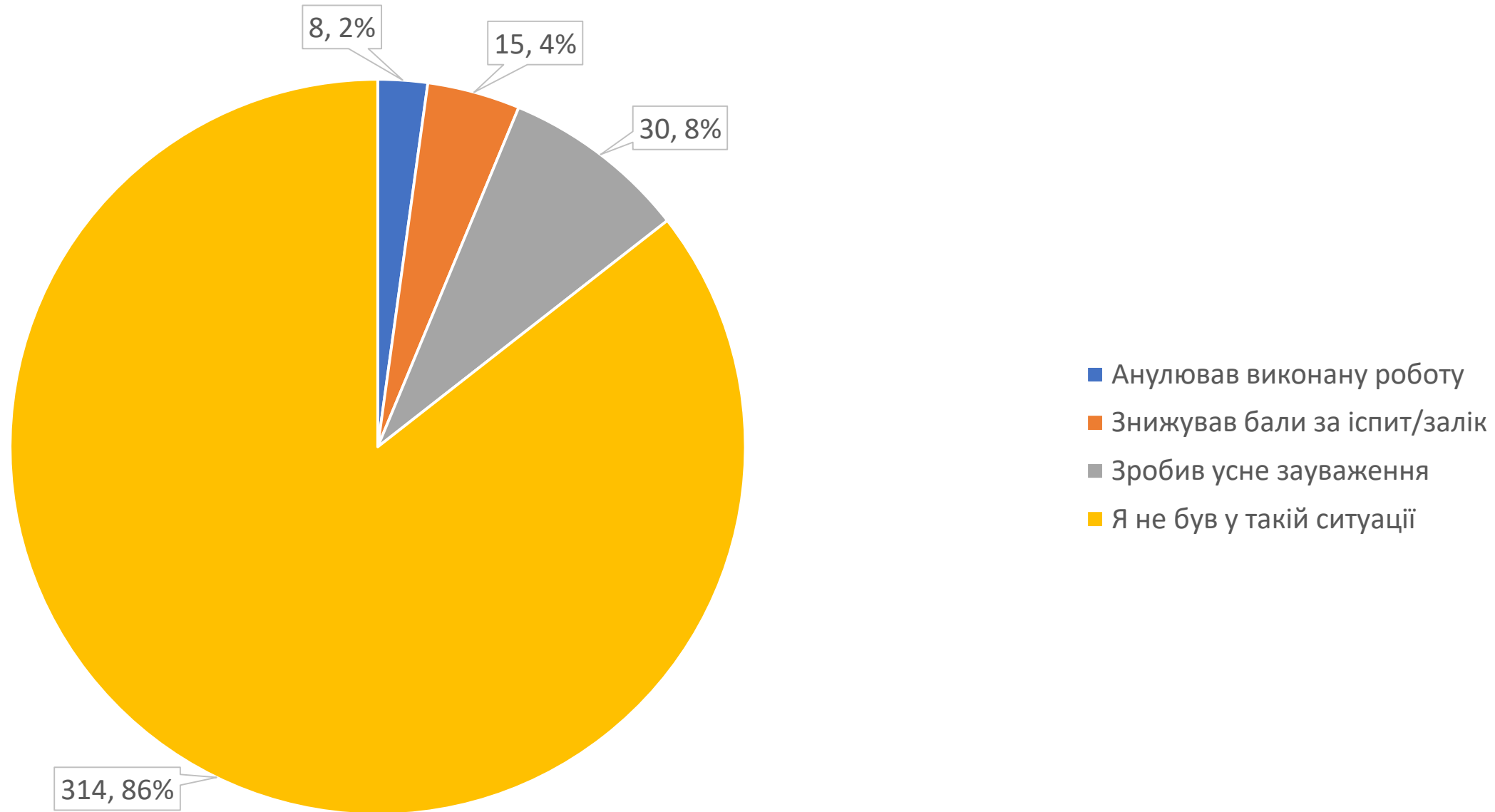


- 1. Відмінно;
- 2. Відмінно й добре;
- 3. Більше добре, ніж посередньо;
- 4. Посередніх оцінок було більше.

Як часто протягом останнього року навчання Ви обговорювали з викладачами етику та/або академічну доброчесність:



Як діяв викладач у разі порушення з вашого боку академічної доброчесності:



## Після завершення навчання і отримання диплома Ви:

