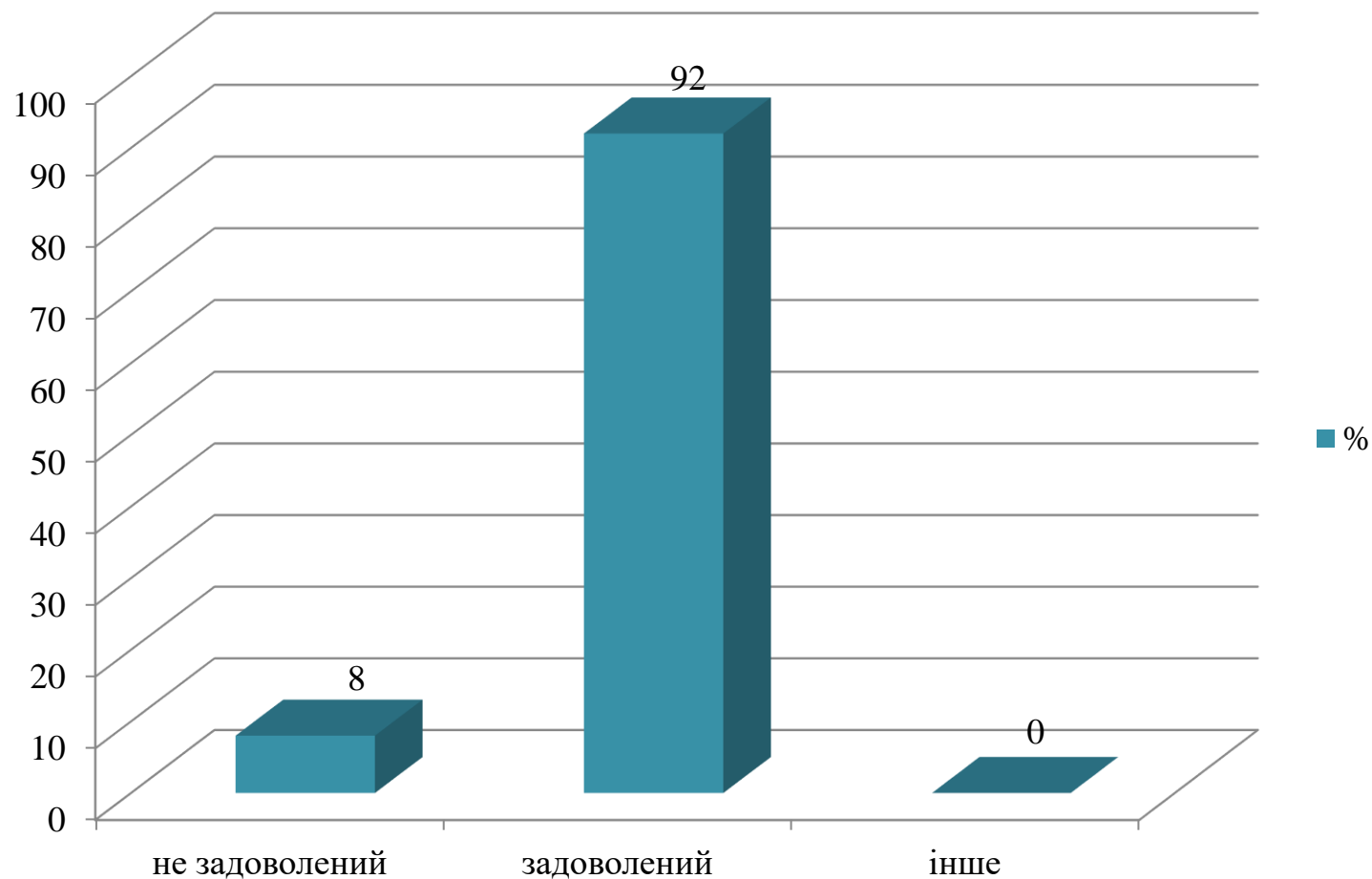


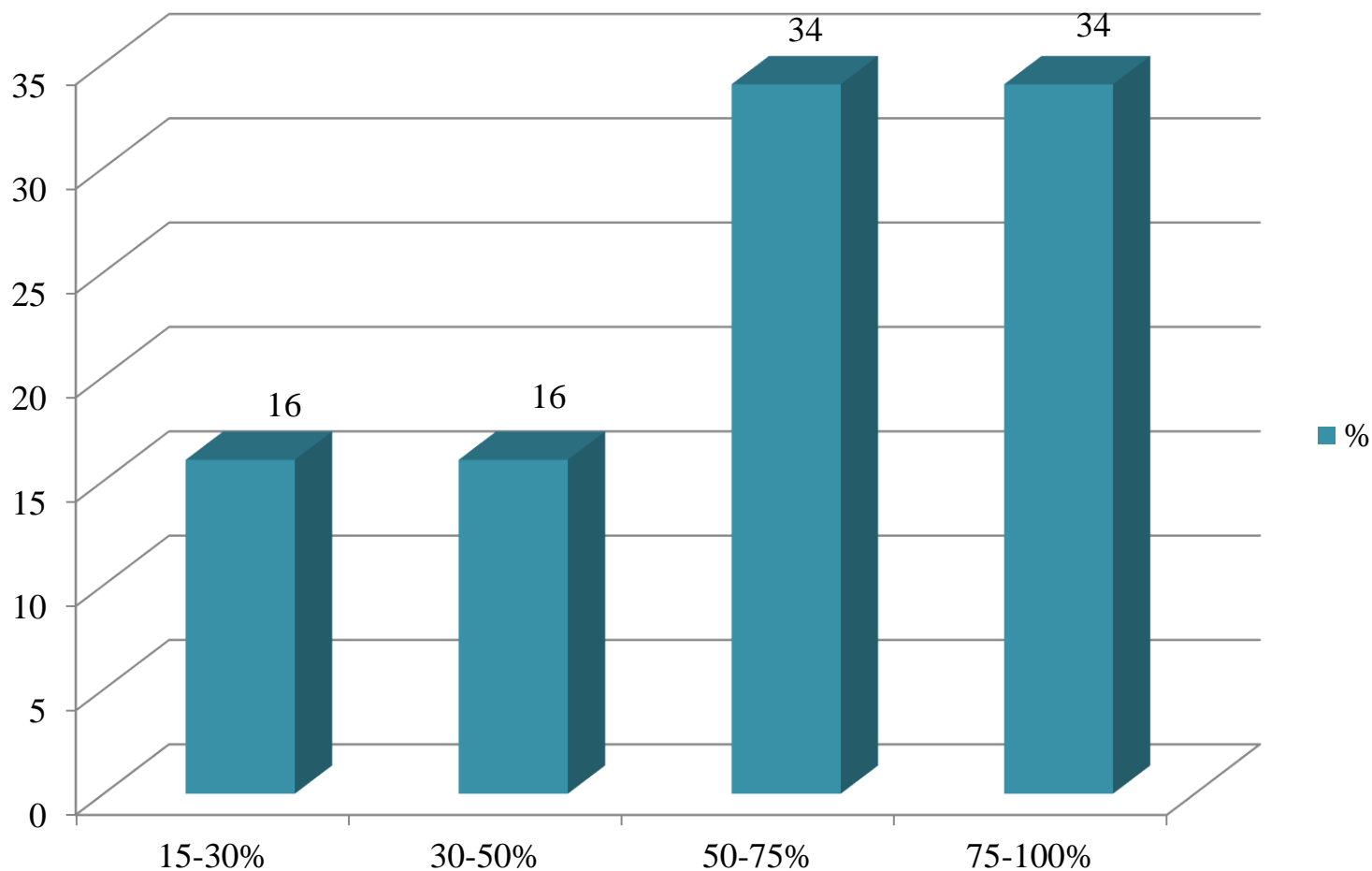
**Анкета оцінки проходження
виробничої практики магістрів
ОПП «Агрохімсервіс у прецизійному
агровиробництві»**

2023 р.

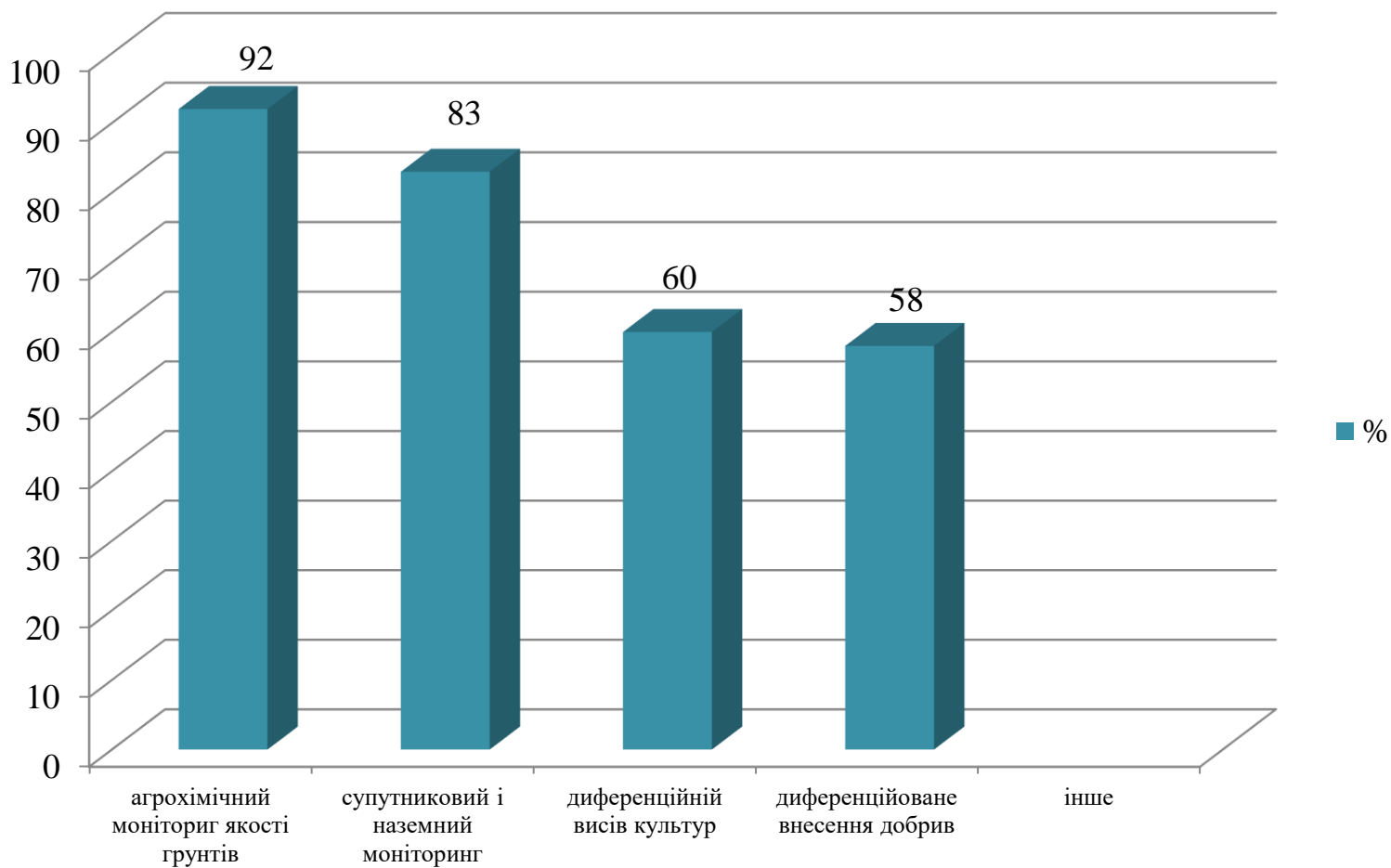
1. Дайте оцінку своєї задоволеності «новим форматом» проходження виробничої (науково-дослідної) практики, %



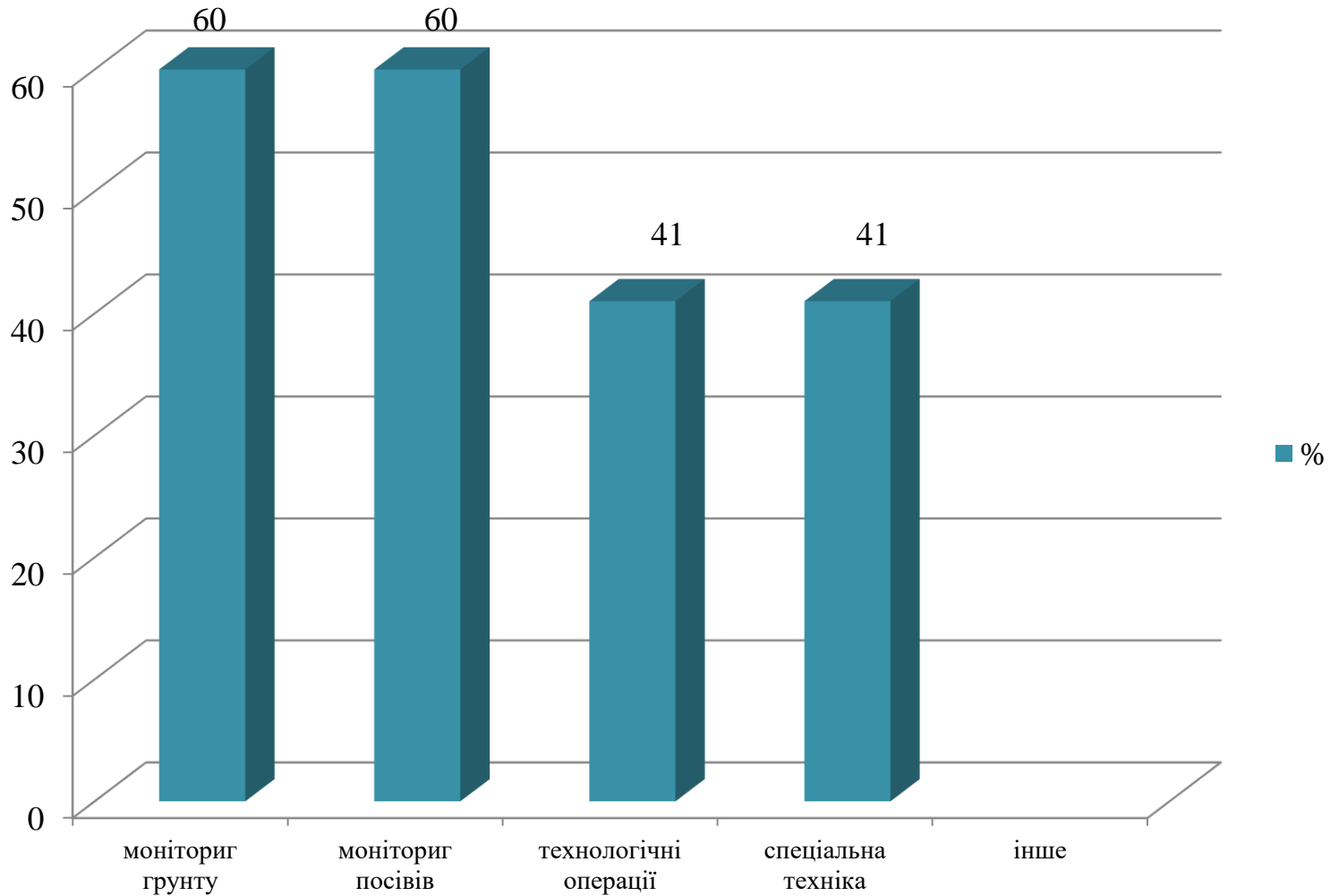
2. Вкажіть ступінь впровадження точного землеробства у господарстві, %



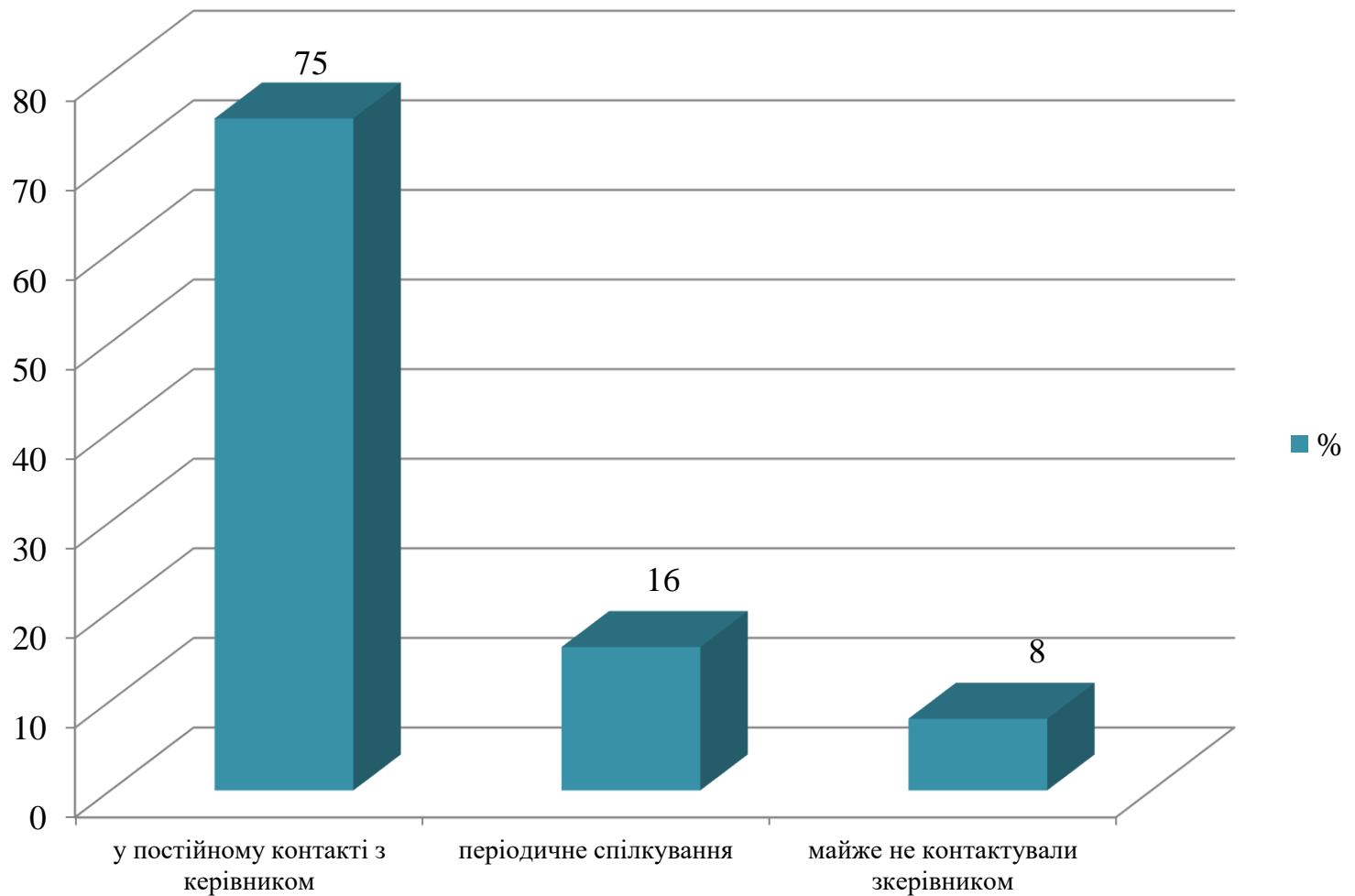
3. Назвіть, які елементи точного землеробства впроваджені в господарстві, %



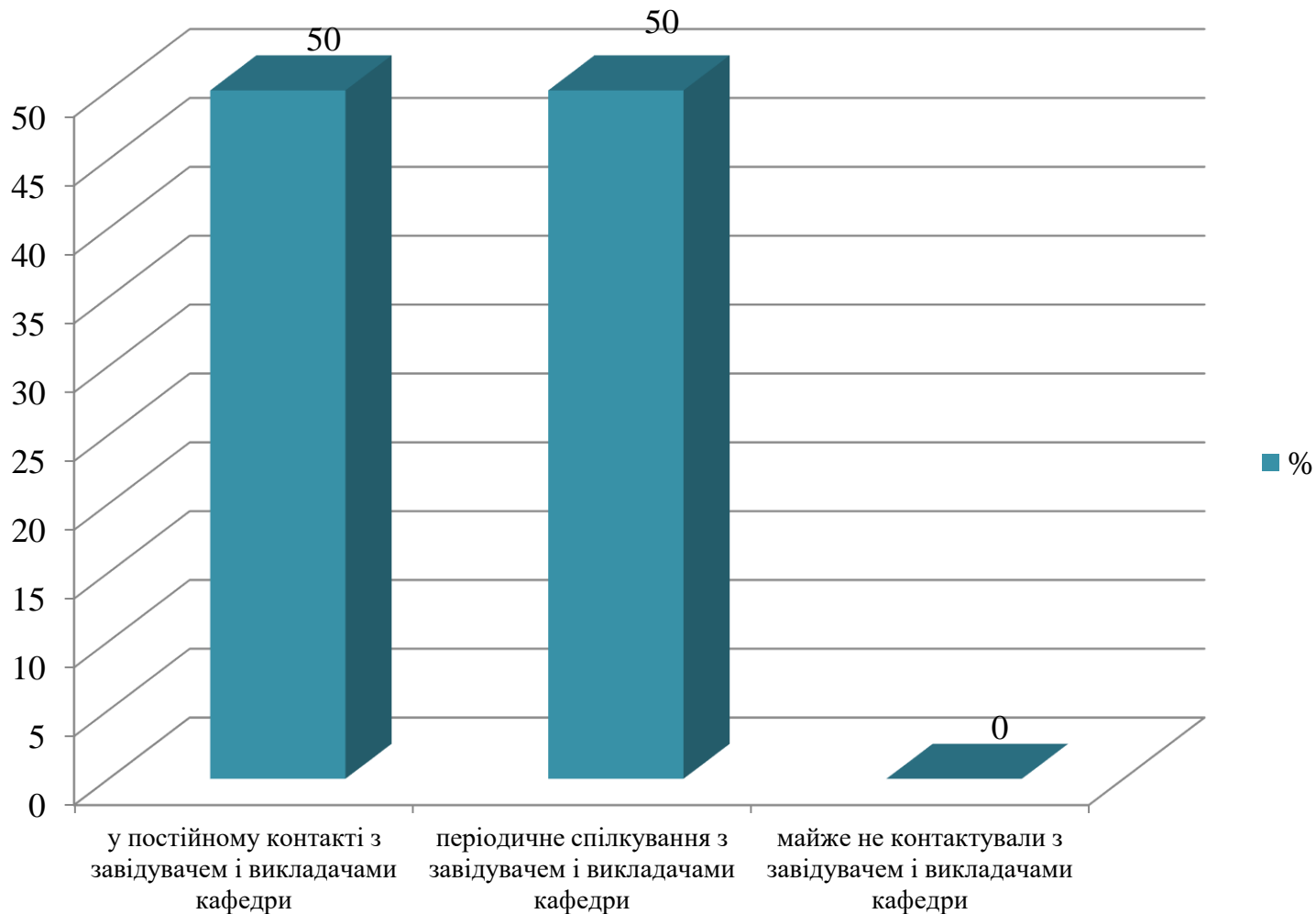
4. Вкажіть, які елементи точного землеробства викликали найбільший інтерес, %



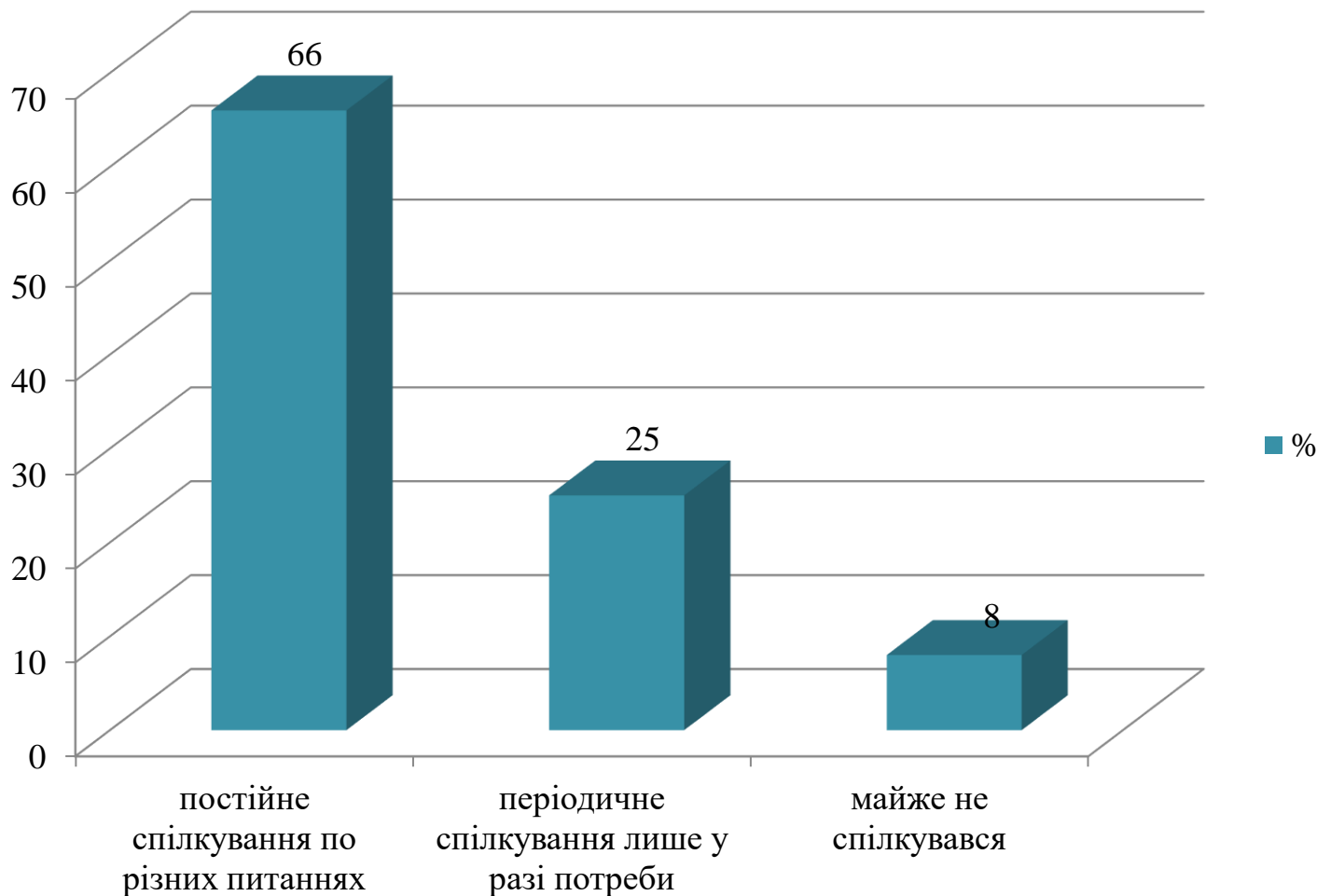
5. Дайте оцінку Вашої комунікації з дипломним керівником, %



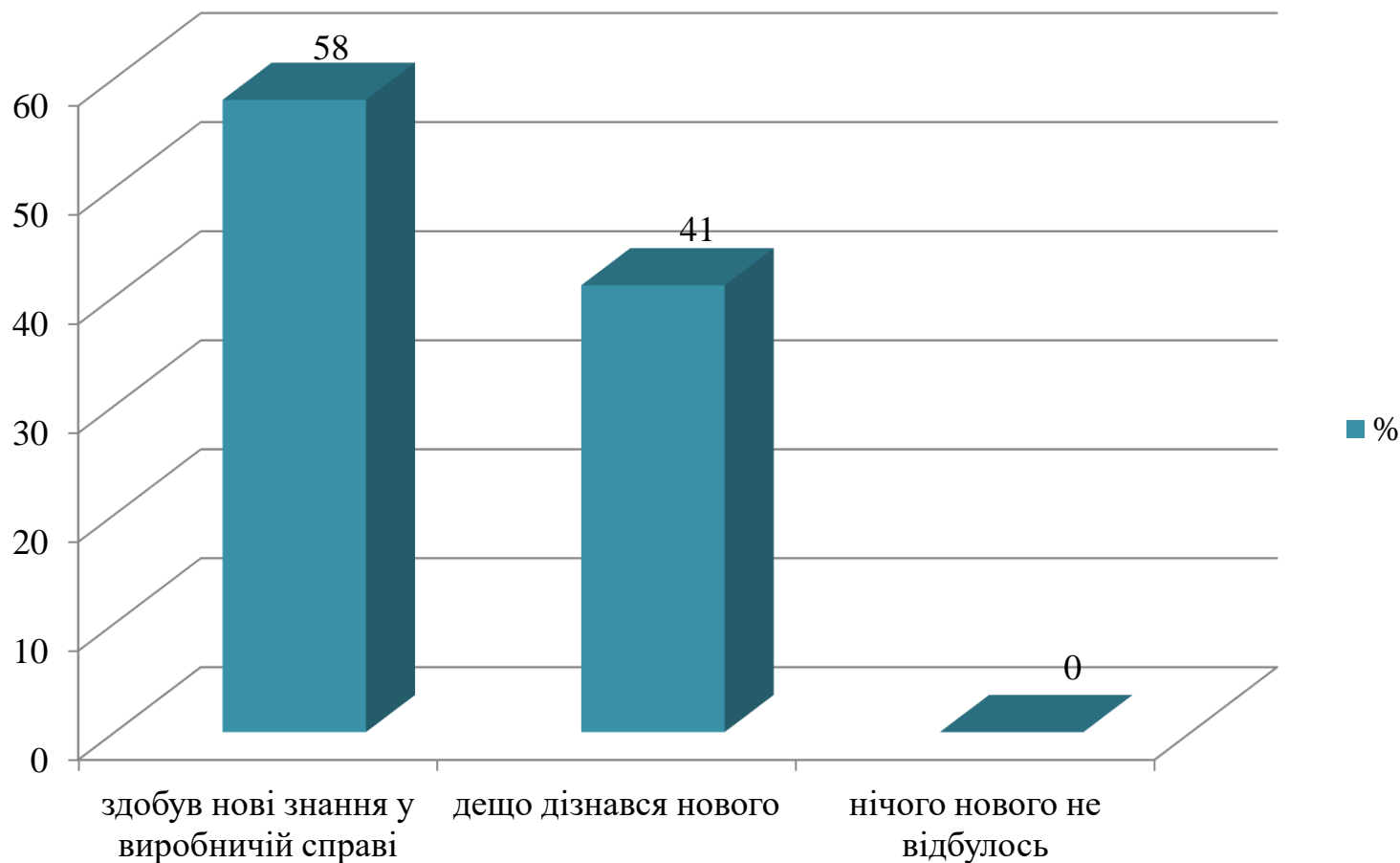
6. Дайте оцінку Вашої комунікації з кафедрою агрохімії та якості продукції рослинництва, %



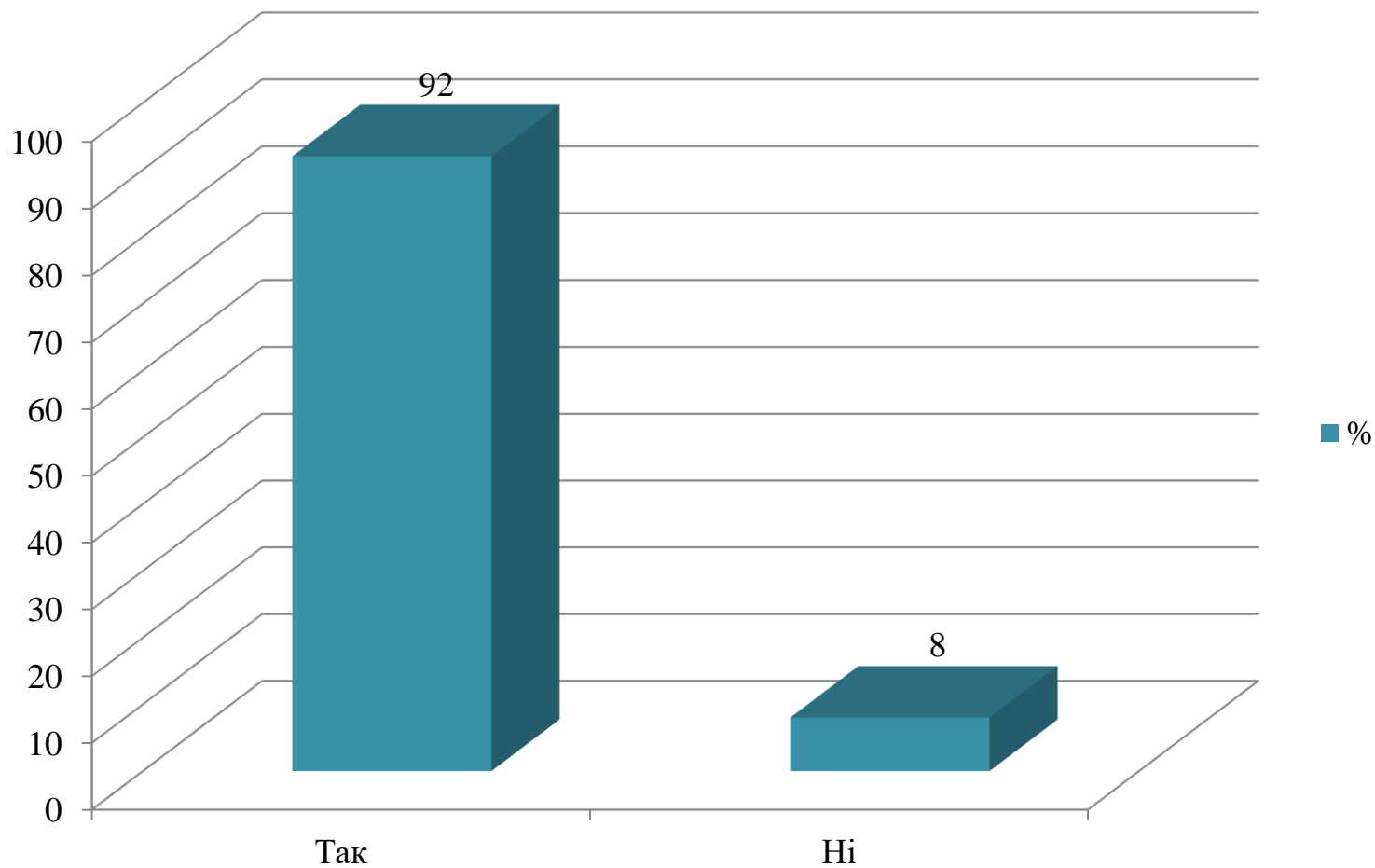
7. Охарактеризуйте рівень контакту з керівником господарства, де проходила виробнича (науково-дослідна) практика, %



8. Дайте оцінку набутому науковому і виробничому досвіду у напрямку точного землеробства за період проходження практики, %



9. Вкажіть, чи плануєте Ви у подальшому працювати у цьому напрямку:



Відгуки студентів

- *бажання подовження практичної підготовки, залучення до виробничих процесів в господарствах та контакту з фахівцями господарства.*