



**Міністерство освіти і науки України**

**Національний університет біоресурсів і природокористування України**

**«Агрохімічна діагностика поля під кукурудзу на зерно за прецизійного агровиробництва»**

**виконавець: Омельченко Р. А., 201 «Агрономія», ОПП «Агрохімсервіс у прицевійному агровиробництві»**

**Науковий**



**Актуальність теми.** Кукурудза – одна з найбільш високорентабельних культур в Україні. У сучасній економічній ситуації застосовується велика кількість різноманітних систем живлення. Правильно підібрана система живлення має велике наукове та практичне значення для формування високопродуктивних агроценозів кукурудзи. Із розвитком сільського господарства в Україні з кожним роком все більшої популярності набувають системи точного землеробства. В сучасних умовах невід'ємним елементом сучасного агрохімсервісу є дистанційний моніторинг полів для якіснішого аналізу поля.

Польові дослідження проводилися на базі підприємства ПП «Міклуха» Козелецький район Чернігівської області за підтримки компанії AgriLab

**Мета досліджень** – провести агрономічну і технічну оцінку системи живлення кукурудзи на зерно на дослідній ділянці.

**Об'єкт досліджень:** зміна норми мінерально підживлення, урожайність кукурудзи за різних норм підживлення, комплексний аналіз ґрунту на різних стадіях розвитку кукурудзи.

**Апробація роботи:** - участь в Міжнародній науково-практичній конференції «Агрохімічні ресурси та управління біопродуктивністю агроландшафтів»;

**Схема дослідів**

**Контроль**

- N<sub>45</sub> (фон)

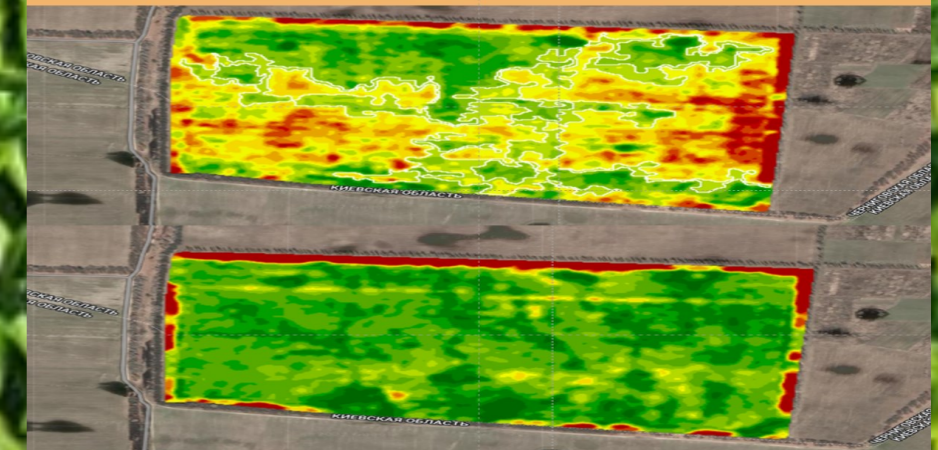
**Варіант 1**

- Фон + N<sub>30</sub>

**Результати аналізу ґрунту до та після підживлення**

№ полігона	Добриво	Місце відбору	Шар ґрунту, см	N-NH <sub>4</sub> , мг/кг	N-NO <sub>3</sub> , мг/кг	N тіп, мг/кг	Ступінь забезпеченості
за тижден до внесення		рядок	0-15	2,8	7,6	10,4	низький
		рядок	15-30	1,5	3,2	4,7	
		рядок	30-60	1,0	2,5	3,5	
		рядок	60-90	0,6	3,6	4,2	середній
		мікрряддя	0-15	3,1	18,6	21,7	
		мікрряддя	15-30	1,6	2,9	4,5	
через 11 днів після внесення	КАС-32	рядок	0-15	8,6	37,7	46,4	дуже високий
		рядок	15-30	3,2	8,4	11,5	
		рядок	30-60	1,4	3,4	4,7	
		рядок	60-90	1,0	3,3	4,3	дуже низький
		мікрряддя	0-15	3,8	3,4	7,2	
		мікрряддя	15-30	3,4	3,5	6,9	
	КАС-32	мікрряддя	30-60	1,6	2,5	4,0	
		мікрряддя	60-90	0,9	2,6	3,5	

**Стан посівів за індексом NDVI**



**Врожайність кукурудзи на зерно**

Варіант		Урожайність бункерна, т/га	Вологість, %	Смітна домішка, %	Урожайність залікова, т/га
1	Без підживлення	6,4	18,4	1,3	6,1
2	З підживленням	7	19	1,5	6,6

**СТРУКТУРА ВРОЖАЙНОСТІ КУКУРУДЗИ НА ЗЕРНО**

Варіант		Маса 1000 тш, г	Кількість зерен в ряду	Кількість рядів
1	Без підживлення	236	34,8	14
2	З підживленням	243	35,4	14

**ЕКОНОМІЧНА ЕФЕКТИВНІСТЬ ВИРОЩУВАННЯ КУКУРУДЗИ НА ЗЕРНО**

Варіант, №	Витрати на 1 га, грн				Всього витрати	Вартість врожаю	Прибуток
	Оплата праці	добрива	пальне	Інші витрати			
1	1900	2800	6875	6500	18075	36600	18525
2	2100	5600	7400	6500	21600	39600	18000