

Актуальність: Стрімке підвищення продуктивності культур, погіршення погодно-кліматичних умов та зростання вартості внесення основних добрив зробили забезпечення рослин поживними речовинами через листок більш популярним.

Одним із перспективних шляхів до підвищення врожайності культури та правильного використання добрив є диференційоване внесення добрив

Полеве дослідження проводилось на кафедрі агрохімії та якості продукції рослинництва ім. О.І. Душечкіна на території ТОВ "Біотех ЛТД" на світло-сірому опідзоленому легко-суглинковому ґрунті.

Метою дослідження було змодельовати умови живлення для картоплі столової за диференційованого внесення добрив з врахуванням біологічних особливостей живлення.

Об'єкт дослідження – продуктивність сорту Кібіц на ґрунтах території господарства за диференційованого внесення добрив «Біокальцій» та «Бор»

ВИСНОВКИ

1. Використання мікродобрив для позакореневого підживлення є ефективним агротехнічним заходом.
2. Фоліарне внесення забезпечує зменшення витрат добрив та швидше засвоєння елементів через листок.
3. Найвищу урожайність формувалася за подвійного внесенням Біокальцію 2 л/га та Бору 1 л/га на ділянці з високою забезпеченістю елементами живлення.
4. Вміст сухої речовини у бульбах в межах 21,50 - 23,80%. Середня крохмальність - 17,7.
5. Оптимізація живлення картоплі за рахунок внесення мікродобрив Біокальцій 2 л/га + Бор 1 л/га (фаза бутонізації)+ Біокальцій 2 л/га + Бор 1 л/га (фаза цвітіння) забезпечило підвищення врожайності на всіх ділянках з різним станом рослин у межах 21,24 – 24,26 т/га.



СХЕМА ДОСЛІДУ

1. Ділянка з оптимальною ґрунтовою неоднорідністю

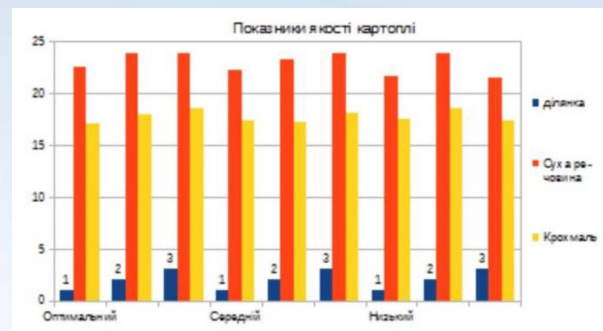
Без внесення (контроль)	фоліарного добрив	Біокальцій 2л/га + Бор органічний 1 л/га (фаза бутонізації)	Біокальцій 2 л/га + Бор органічний 1 л/га +(фаза бутонізації)+ Біокальцій 2 л/га + Бор органічний 1 л/га (фаза цвітіння)
-------------------------	-------------------	---	--

2. Ділянка з середньою ґрунтовою неоднорідністю

Без внесення (контроль)	фоліарного добрив	Біокальцій 2л/га + Бор органічний 1 л/га (фаза бутонізації)	Біокальцій 2 л/га + Бор органічний 1 л/га +(фаза бутонізації)+ Біокальцій 2 л/га + Бор органічний 1 л/га (фаза цвітіння)
-------------------------	-------------------	---	--

3. Ділянка з низькою ґрунтовою неоднорідністю

Без внесення (контроль)	фоліарного добрив	Біокальцій 2л/га + Бор органічний 1 л/га (фаза бутонізації)	Біокальцій 2 л/га + Бор органічний 1 л/га +(фаза бутонізації)+ Біокальцій 2 л/га + Бор органічний 1 л/га (фаза цвітіння)
-------------------------	-------------------	---	--



Вплив фоліарного внесення на врожайність картоплі

