

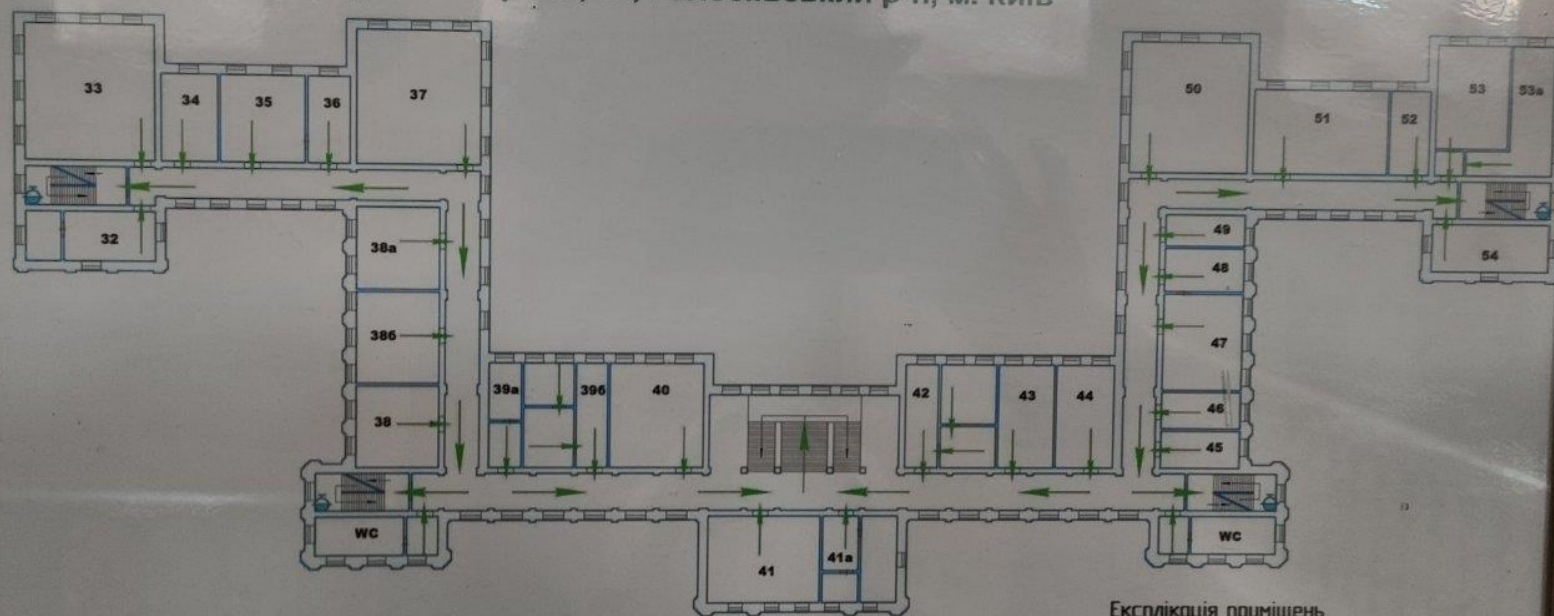
ОБ'ЄКТИ З ОХОРОНИ ПРАЦІ,
ДОТРИМАННЯ ПРАВИЛ ПОЖЕЖНОЇ БЕЗПЕКИ,
ДІЙ У ВИПАДКУ СИГНАЛУ «ПОВІТРЯНА ТРИВОГА»
У ВИПАДКАХ ПРОЯВУ КОРОНАВІРУСУ

**У НАЦІОНАЛЬНОМУ УНІВЕРСИТЕТІ БІОРЕСУРСІВ ТА
ПРИРОДОКОРИСТУВАННЯ УКРАЇНИ**

ПЛАН-СХЕМА

ЕВАКУАЦІЇ ЛЮДЕЙ ТА МАТЕРІАЛЬНИХ ЦІННОСТЕЙ
З ДРУГОГО ПОВЕРХУ НАВЧАЛЬНОГО КОРПУСУ № 4
вул. Героїв Оборони, 13, Голосіївський р-н, м. Київ

Зонберезинг
Перший протилежний вихід



Умовні позначення:

- евакуаційні шляхи;
- пожежний кран

Експлікація приміщень

№	Назва приміщення	№	Назва приміщення	№	Назва приміщення
32	Викладацька	39b	Деканат	48	Лабораторська
33	Лекційна аудиторія	40	Конференційна зала	49	Препаратозна
34	Забудован кафедрі	41	Наукова бібліотека	50	Лекційна аудиторія
35	Викладацька	41a	Деканат	51	Навчальна лабораторія
36	Забудован кафедрі	42	Деканат	52	Забудован кафедрі
37	Лекційна аудиторія	43	Викладацька	53	Навч-наук лабораторія
38a	Навчальна лабораторія	44	Навч-наук лабораторія	54	Викладацька
38b	Навчальна лабораторія	45	Викладацька		
38	Навчальна лабораторія	46	Викладацька		
39a	Заступник декана	47	Навчальна лабораторія		

ІНСТРУКЦІЯ про заходи пожежної безпеки в приміщеннях НУБіП України

ЗАГАЛЬНІ ПОЛОЖЕННЯ



- Усі приміщення своєчасно прибирати від легкозаймистих матеріалів і постійно утримувати в чистоті.
- Евакуаційні виходи, коридори, проходи, підступи до первинних засобів пожегасіння, пожежних кранів, засобів зв'язку та сигналізації повинні утримуватися вільними і нічим не захащуватися.
- Несправності в електромережах та електроприладах, які можуть викликати іскробезпеку, коротке замикання, понаднормований нагрів ізоляції кабелів і проводів, повинні негайно ліквідуватися черговим персоналом. Пошкоджену електромережу потрібно відключати до приведення її в пожежобезпечний стан.
- Всі працівники зобов'язані дотримуватися встановленого протипожежного режиму, виконувати вимоги правил та інших нормативних актів з питань пожежної безпеки.

У кожному структурному підрозділі НУБіП України розпорядженням його керівника призначаються особи, відповідальні за протипожежну безпеку.

В ПРИМІЩЕННЯХ ЗАБОРОНЯЄТЬСЯ:

- застосовувати відкритий вогонь;
- палити в службових кабінетах, громадських місцях, коридорах на сходових клітках;
- використовувати й зберігати легкозаймисті, горючі та вибухонебезпечні речовини і матеріали;
- користуватися електронагрівальними приладами (електроплитками, електрочайниками, кип'ятильниками) за межами спеціально обладнаних місць;



- зберігати папір та інші легкозаймисті матеріали під електрощитами, упритул до труб опалення, на підлозі, у шафах і за ними;
- влаштувати та експлуатувати тимчасові електромережі;
- залишати без нагляду авіамкнуті в електромережу електроприлади (радіоприймачі, комп'ютери, кондиціонери тощо);
- експлуатувати кабель і провід з пошкодженою ізоляцією або такою, що в процесі експлуатації втратила захисні властивості;
- залишати під напругою кабель та провід з неізольованими струмопровідними жилами;
- користуватися пошкодженими розетками, відгалужувальними та з'єднувальними коробками, вимикачами та іншими електровиробами, а також лампами,



скло яких має сліди затемнення або деформації.

Після закінчення робочого дня відповідальний за протипожежний стан ЗОБОВ'ЯЗАНИЙ:

- уважно оглянути приміщення;
- відключити від електромережі всі прилади;
- зачинити вікна та фрамуги;
- відключити електромережу приміщення на розподільчому електрощиті;
- зачинити на замок двері приміщення.

ДІЇ У РАЗІ ВИНИКНЕННЯ ПОЖЕЖІ:

- Негайно повідомити про це пожежну охорону міста за телефоном 101 (міський)
- Повідомити про пожежу чергового по університету за тел. 527 – 88 – 33 (68 – 33)
- Повідомити відділ пожежної безпеки за тел. 527 – 86 – 36; (66-36)
- При цьому необхідно назвати адресу об'єкта, вказати кількість поверхів будівлі, місце виникнення пожежі, обстановку на пожежі, наявність людей, а також своє прізвище;
- Вжити можливі заходи з евакуації людей, гасіння пожежі та збереження матеріальних цінностей.



ВІДПОВІДАЛЬНИЙ ЗА ПРОТИПОЖЕЖНИЙ СТАН ТА ЕНЕРГОЗБЕРЕЖЕННЯ В ПРИМІЩЕННІ:

(посада, П.І.Б., підпис відповідального)

Додаток № 2
до Типового положення про спеціальне
навчання, інструктажі та перевірку знань
з питань пожежної безпеки на
підприємствах, в установах та
організаціях

ЖУРНАЛ реєстрації інструктажів З питань пожежної безпеки

*Надзорець інтегрованого захисту
та карантинної рослин*

(підприємство, цех, дільниця)

Розпочато «01.» Вересня 20014р.
Закінчено «___» _____ 200__р.



ПОРЯДОК ДІЙ У РАЗІ ПОЖЕЖІ

У разі виявлення ознак пожежі (горіння) кожен працівник університету зобов'язаний:

1. Немедально повідомити про це пожежну охорону (телефон виклику — "101"), вказати при цьому адресу, кількість поверхів, місце виникнення пожежі, наявність людей, обстановку на пожежі, а також повідомити своє прізвище.
2. Повідомити про неї керівника чи відповідну компетентну посадову особу та чергового по університету (тел. 527-88-33).
3. Організувати рятування людей (евакуацію), вивести за межі небезпечної зони всіх осіб, не пов'язаних із ліквідацією пожежі, вжити (по можливості) заходів щодо гасіння пожежі з використанням вогнегасників та інших наявних первинних засобів пожежогасіння.
4. У разі необхідності викликати інші аварійно-рятувальні служби.







Користуйся електрикою безпечно!


Служба порятунку 101

НЕ перенавантажуй електромережу!

- Не залишайте увімкнені електроприлади без нагляду.
- не дозволяйте дітям користуватися електроприладами самотужки;
- не використовуйте саморобні електричні прилади;
- не використовуйте воду для гасіння електропроводів та електроприладів!
- не використовуйте кабелі та дроти з пошкодженою ізоляцією;
- не користуйтеся побутовими електроприладами без авторозриву.

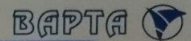
Голосіївське РУ ГУ ДСНС України м. Київ

ПОЖЕЖНА БЕЗПЕКА у побуті

Щоб запобігти пожежам у побуті, дотримуйтеся правил пожежної безпеки!

- Ідучи з дому, переконайтеся, що усі електроприлади вимкнені.
- Не зберігайте вдома легкозаймисті рідини і вибухонебезпечні речовини.
- Не використовуйте несправні електророзетки. Не перенавантажуйте електромережу.
- Не використовуйте саморобні електрообігрівачі.
- Перед початком опалювального сезону відремонтуйте печі опалення.
- Подбайте про розміщення негорючого листа перед топковим отвором. Не перегрівайте ліносе опалення.
- Ремонт та обслуговування сучасних електричних, газових та твердопаливних котлів доручайте тільки спеціалістам.
- Будьте обережні при використанні відкритого вогню. Не куріть у ліжку.
- Зберігайте сірники та запальнички у недоступному для дітей місці. Не залишайте напалювачі дітей без нагляду.
- Подбайте, щоб у вашій оселі були первинні засоби пожежогасіння.
- Не закривайте горнища, балкони, лоджії горючими матеріалами.

У випадку пожежі телефонуйте 101



ПОЖАР

МНОГО ПОЖАРОВ ПЕРЕМАЧА ПОЖАР Підтвердження передачі
 Нестабільність МНОГО НЕІСТП. ПЕРЕМАЧА НЕІСТП. Нестабільність комунікаторів
 Отключено Охрана Системная ошибка
 ЗВУК ПОЖАРА НОРМА ВВОД

ОБ'ЄКТ ПІДКЛЮЧЕНО ДО СИСТЕМИ ЦЕНТРАЛІЗОВАНОГО ПОЖЕЖНОГО СПОСТЕРЕГАННЯ
ПП «ЦЕНТР ЕЛЕКТРОБЕЗПЕКИ»
 м. Київ, вул. Набережно-Крещатицька, 14, тел. 044-425-31-50
 Пультовий № 1001
 Диспетчер: 067-464-49-44, 044-425-31-50 (лише для без вихідних)
 Інженер з обслуговування: 068-870-90-52
 Ліцензія: Серія АЕ №291746 строк дії необмежений



ВЕДЕТЬСЯ
ВІДЕОСПОСТЕРЕЖЕННЯ



СХОВИЩЕ № 04
НУБІП України

Вул.: Героїв Оборони Буд.: 13

Ключі
знаходяться: У чергового корпусу

Відповідальна
особа: Командит навчального корпусу
Аніщенко Володимир Леонідович

Тел.: 067 502 88 99



СХОВИЩЕ № 10
НУБІП України

Вул.: Героїв Оборони Буд.: 11

Ключі
знаходяться: У чергового корпусу

Відповідальна
особа: Командит навчального корпусу
Бондаренко Гюр Віталіович

Тел.: 097 585 17 55

