

НАЦІОНАЛЬНИЙ УНІВЕРСИТЕТ БІОРЕСУРСІВ І ПРИРОДОКОРИСТУВАННЯ УКРАЇНИ

ФАКУЛЬТЕТ КОНСТРУЮВАННЯ ТА ДИЗАЙНУ

КАФЕДРА БУДІВНИЦТВА

ГУРТOK «СУЧАСНА АРХІТЕКТУРА»

Презентаційні роботи студентів

АРХІТЕКТУРНО-КОНСТРУКТИВНІ РІШЕННЯ ПРОМИСЛОВИХ

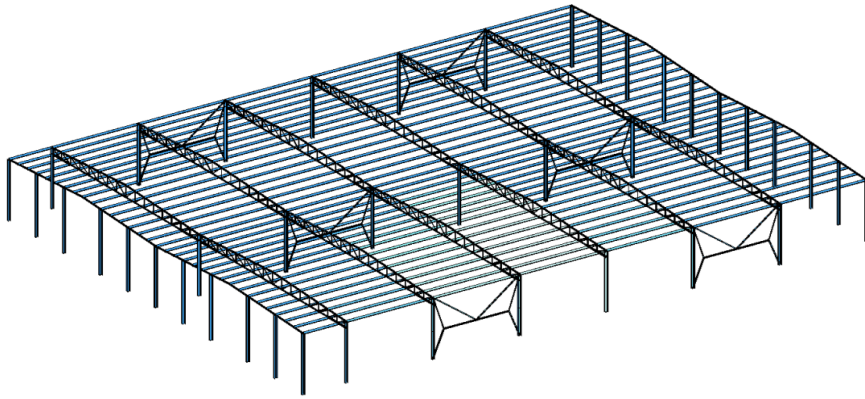
БУДІВЕЛЬ З ОДНОРІВНЕВИМИ ТА БАГАТОРІВНЕВИМИ

ТЕХНОЛОГІСНИМИ СХЕМАМИ

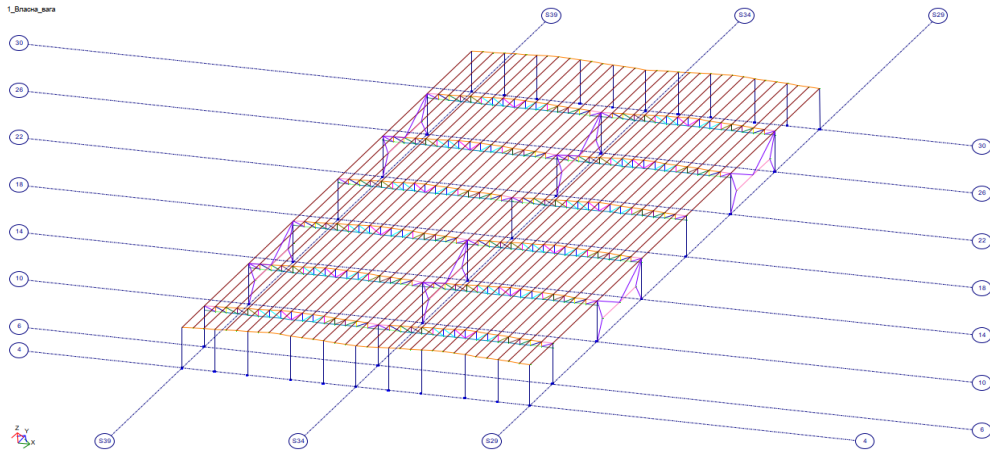
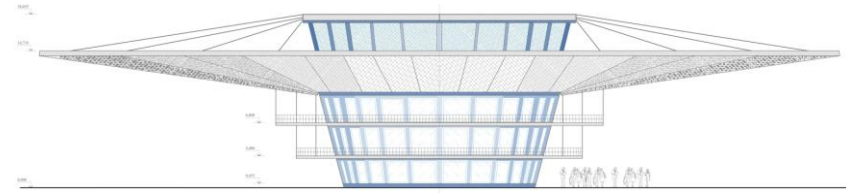
Студент групи 2206 мд	- БАЙБАРА І. І.;
Студент групи 2206 мд	- БОЧКОВ М. С.;
Студент групи 1904	- АНДРІЄВСЬКА М. А.;
Студент групи 1904	- МАМАТЮК Д. С
Студент групи 2004	- БАЙДАК У. М.;
Студент групи 2004	- ІГНАТЕНКО І. Ю.;
Студент групи 2004	- КОЛОМИЄЦЬ О. Ю.;
Студент групи 2305ск	- ПРИНЦИПАЛ О. С.;
Студент групи 2204	- МАЛИШКО П. О.;
Студент групи 2204	- БАСТИЛО В. С.;
Студент групи 2204	- СУДДЯ О. М.;
Студент групи 2104	- ПРОКОПЕНКО А. Б..

Київ 2024

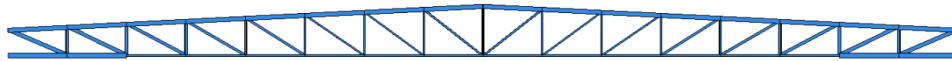
3D МОДЕЛІ КОНСТРУКТИВНИХ СХЕМ ПРОМИСЛОВИХ БУДІВЛІ



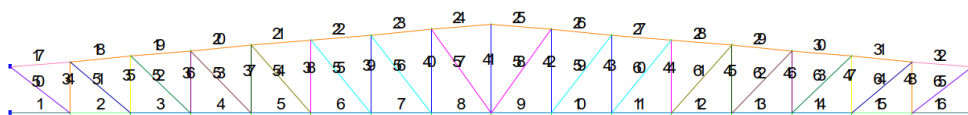
3D модель каркасу виробничої будівлі



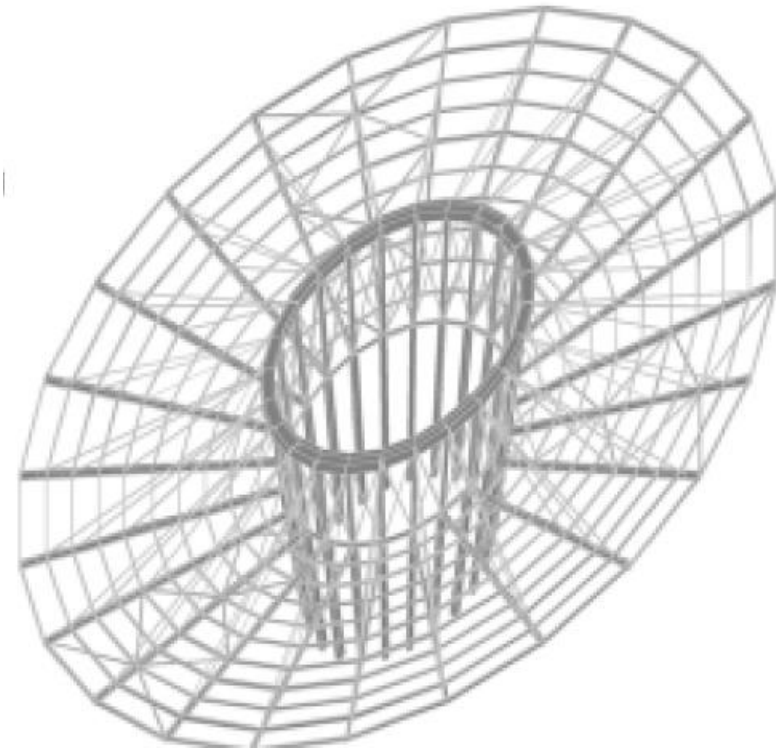
Загальний вид скінчено-елементної моделі



3D модель гранчатої балки

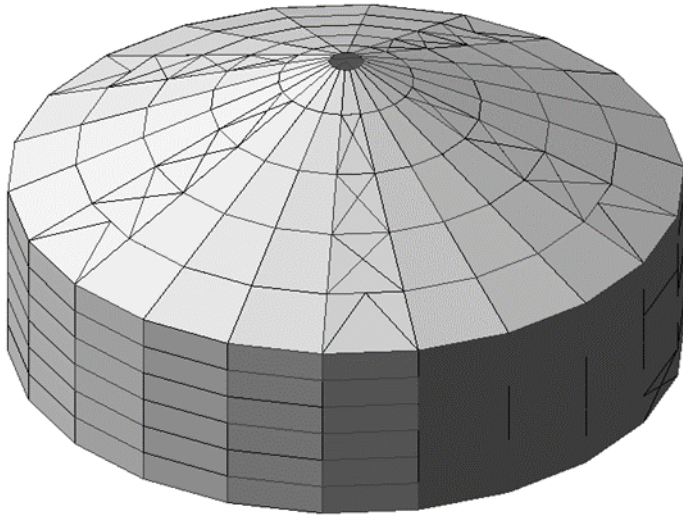


Загальний вигляд скінчено-елементної моделі гранчатої балки

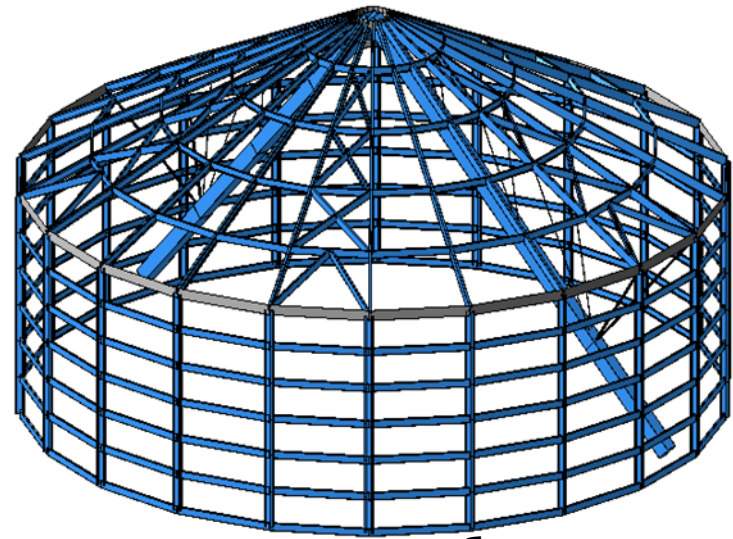


3D модель радіального каркасу

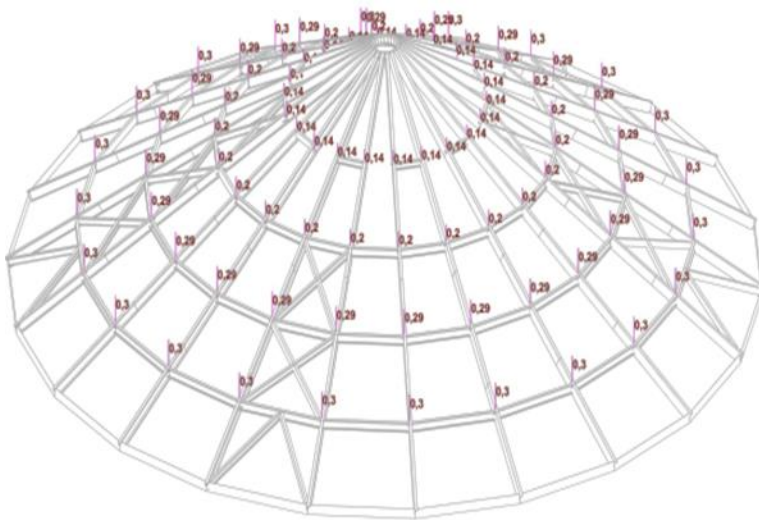
3D модель СИЛОСНОЇ БАШТИ



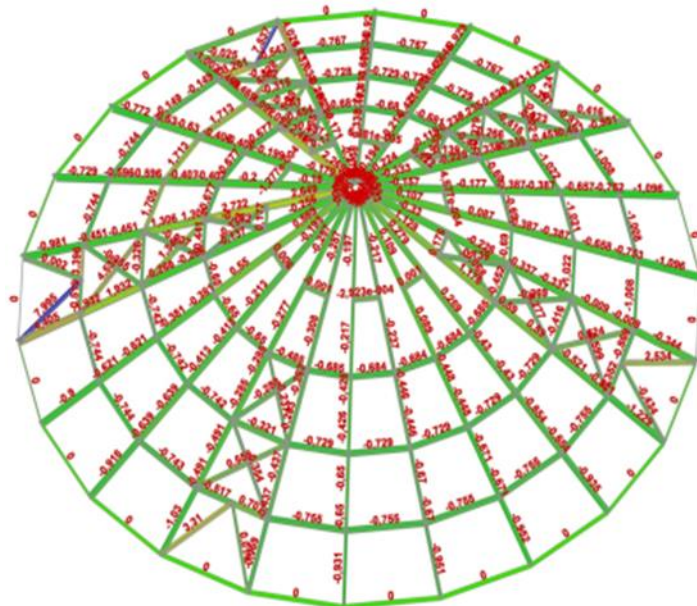
3D - модель башти силосу



Розрахункова модель башти силосу

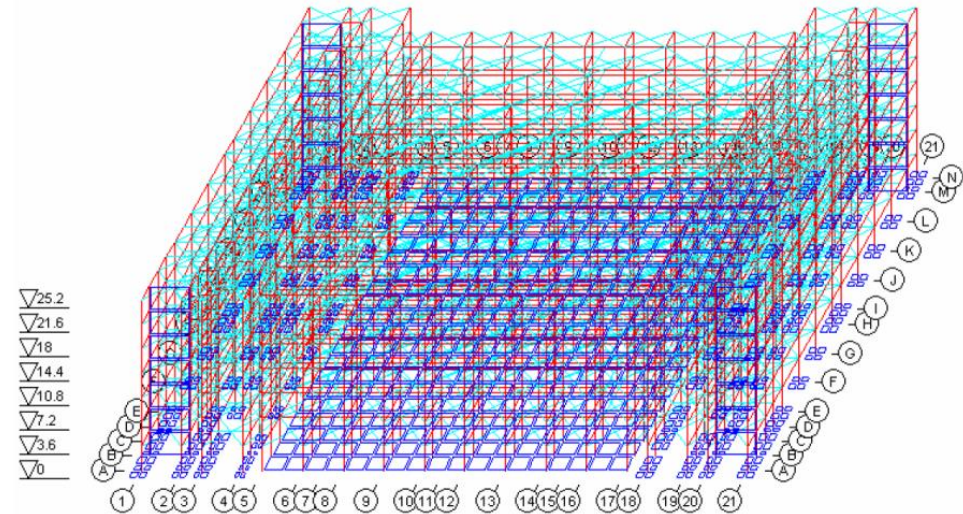
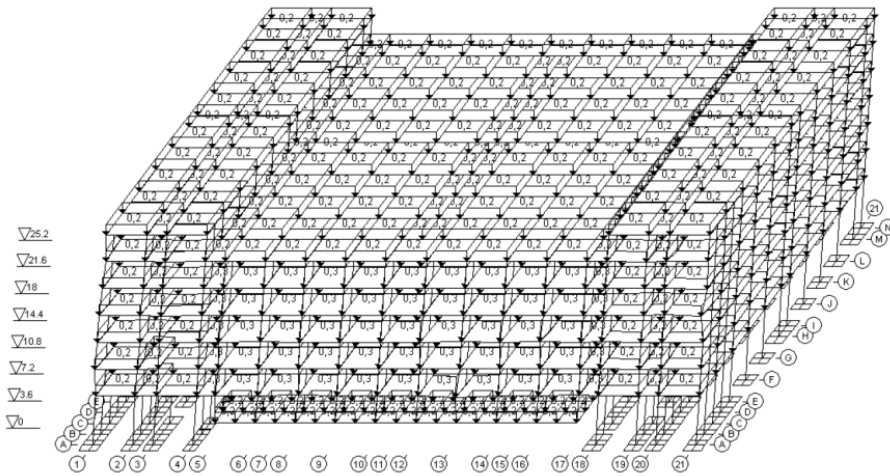
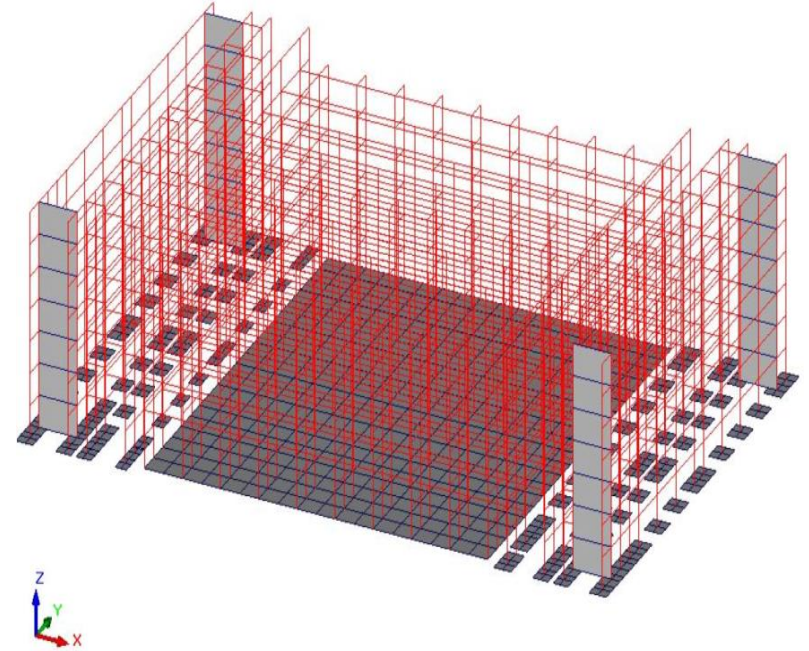
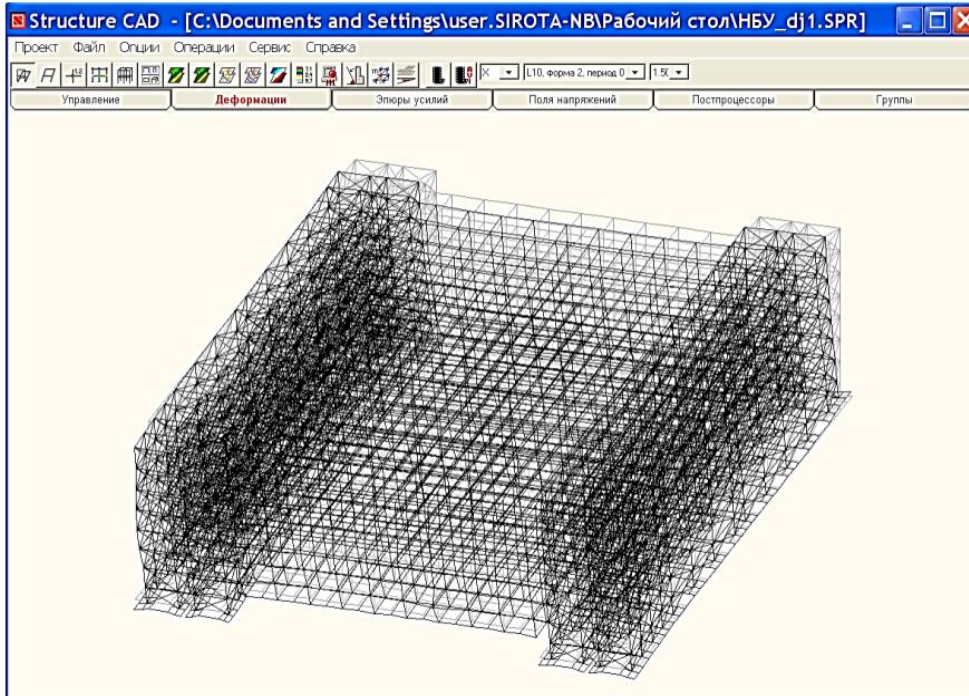


Модель навантажень



Модель навантажень

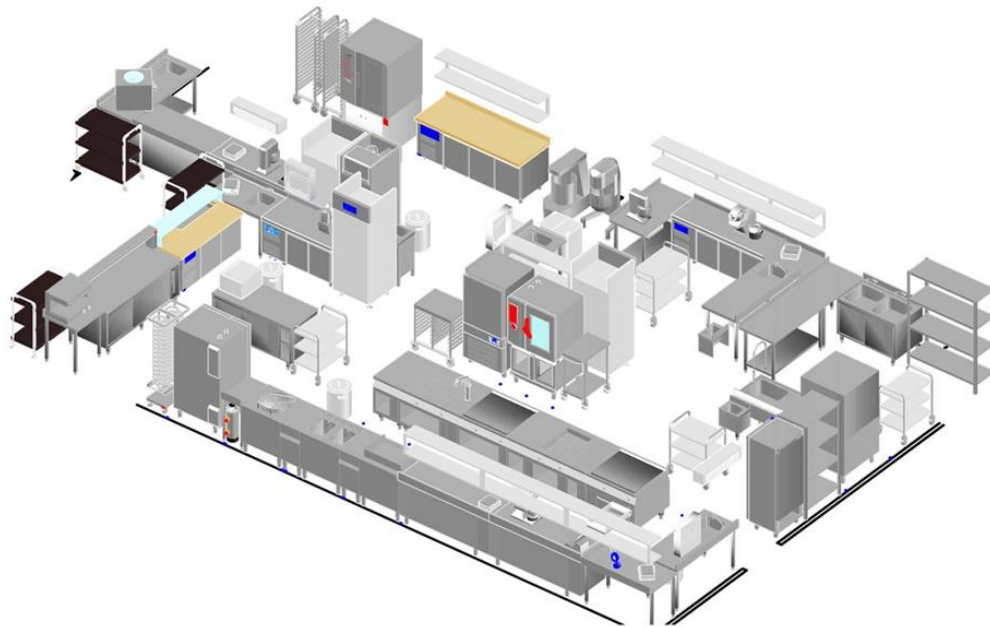
Конструктивна схема та 3D модель каркасу будівлі



3D моделювання промислових будівель, обладнання, благоустрою



3D моделі промислових будівель

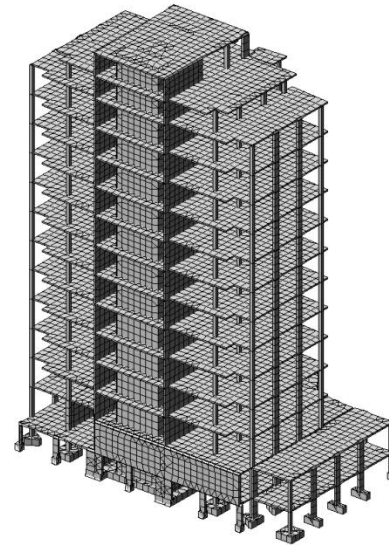
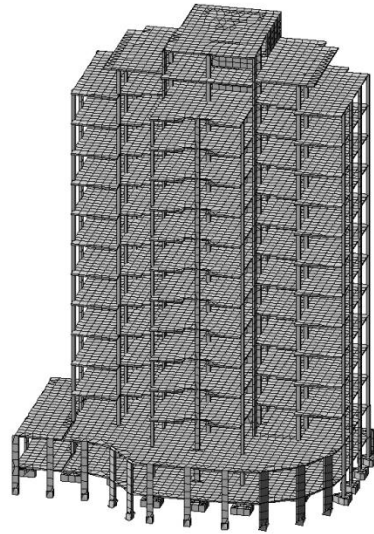


3D модель розстановки обладнання

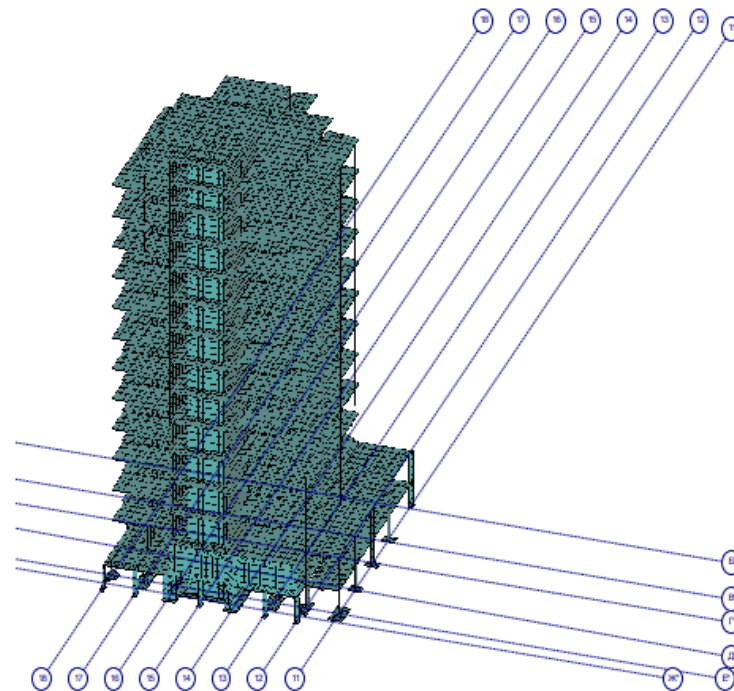
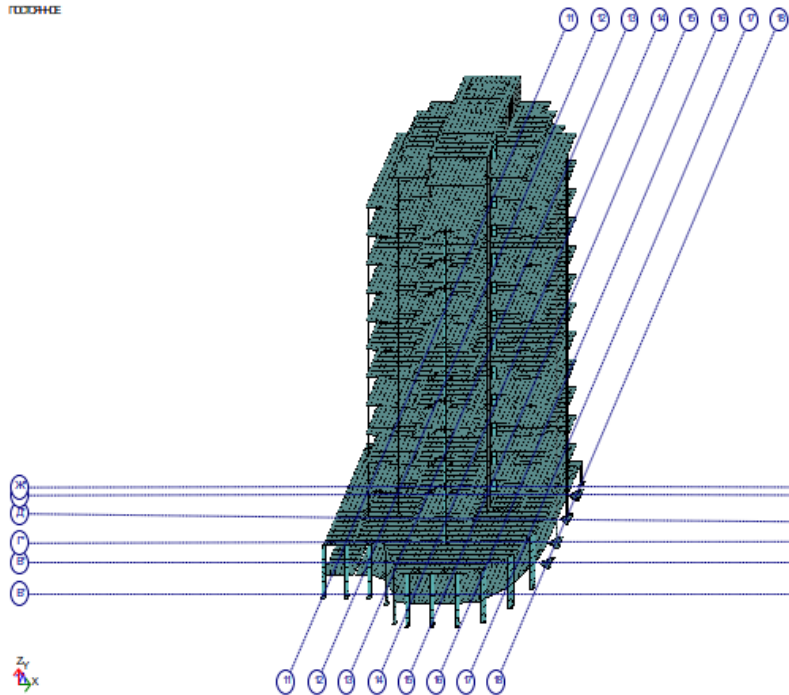


3D модель благоустрою

3D модель БАГАТОПОВЕРХОВОЇ ПРОМИСЛОВОЇ БУДІВЛІ



ПОСОННЕ

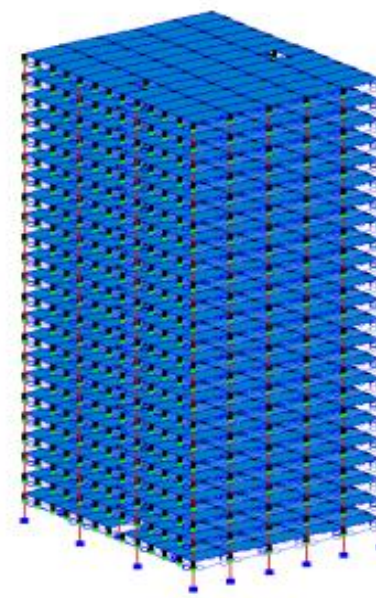


Загальний вид скінченно-елементної моделі

Загальна скінченно-елементна модель містить 15945 вузлів та 16968 скінченних елементів

КОМП'ЮТЕРНЕ МОДЕЛЮВАННЯ БУДІВЕЛЬ ТА СПОРУД

МОДЕЛЬ БАГАТОПОВЕРХОВОЇ БУДІВЛІ



МОДЕЛІ КОНСТРУКТИВНИХ СХЕМ КАРКАСУ БУДІВЛІ

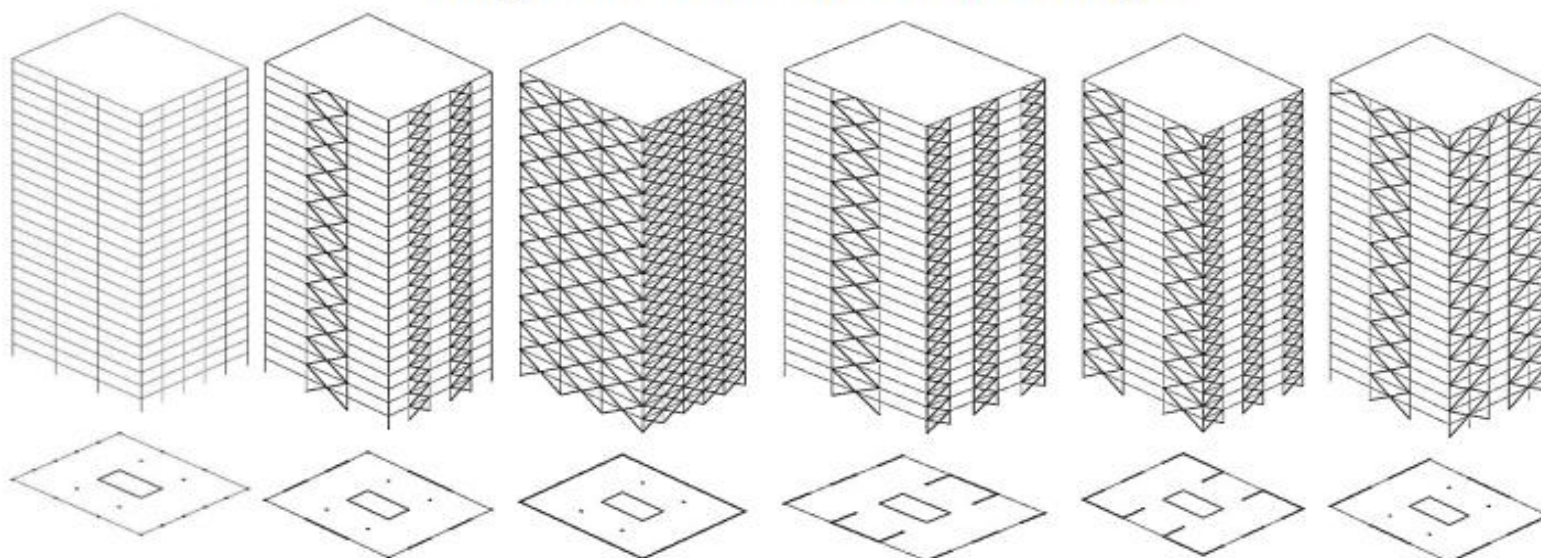


Схема 1

Схема 2

Схема 3

Схема 4

Схема 5

Схема 6

3D модель ОДНОПОВЕРХОВОЇ ПРОМИСЛОВОЇ

