

Кафедра ландшафтної архітектури та фітодизайну

Звіт по роботі
студентського наукового гуртка
Природа та Мистецтво

за 2022-2023 навчальний рік


Витоки гуртка

Студентський науковий гурток

"Природа та Мистецтво"

відновив свою діяльність у жовтні 2022 р.


Жовтий сад на території міської поліклініки



Період максимального колористичного ефекту рослин в композиції

№ п/п	Назва рослини	Період					
		Квітень	Червень	Листопад	Вересень	Листопад	Вересень
1	Брустля Фортуні "Golden Fountain" Розовий Дамаск "Rosae Damascena" Фортуні ванілі "Gold Rainier" Фортуні ванілі "Gold Rainier"						
2	Фортуні ванілі Розовий Дамаск "Rosae Damascena"						
3	Брустля ванілі Алісум скальний						
4	Брустля ванілі Алісум скальний						
5	Брустля ванілі Алісум скальний						
6	Дамаск ванілі Дамаск ванілі						
7	Дамаск ванілі "Yellow" Алісум скальний						
8	Брустля ванілі Алісум скальний						
9	Брустля ванілі Алісум скальний						

Асортимент рослин



Жовтий колір - стимулює зір, мозок, нерви, заспокоює психоневроз, надає очисно-очу дію на весь організм, лікує деякі шкірні захворювання, лікує безсоння.

Безсмертник звичайний Троянда гібридна "Yellow"
 Брустля ванілі Фортуні ванілі

Жовтий сад на території міської поліклініки

Участь у конкурсі
„Україна квітуча” (2012)



Виїзні семінарські засідання
Національний історико-культурний заповідник
«Качанівка» Чернігівської обл.

Склад гуртка

У 2022-2023 навчальному році гурток
"Природа та Мистецтво" нараховує 42 учасники

1 курс
7 чол.

2 курс
9 чол.

3 курс
15 чол.

4 курс
5 чол.

Магістри
6 чол.



Староста гуртка – Сінчук Іванна

Наукові керівники: доц. Сидоренко І.О.,
доц. Піхало О.В.,
доц. Міндер В.В.

Напрями наукових досліджень

- Мистецькі засоби у формуванні садово-паркових об'єктів
- Розробка проектних рішень ландшафтних об'єктів
- Ретроспективний аналіз історичних об'єктів
- Аналіз тенденцій у проектуванні урбанізованих ландшафтів

Офіційна сторінка гуртка на сайті університету

<https://nubip.edu.ua/node/54423>

Забезпечення комунікації

Телеграм-канал гурток “Природа та Мистецтво”

Гурток “Природа та Мистецтво” у **Google Classroom**

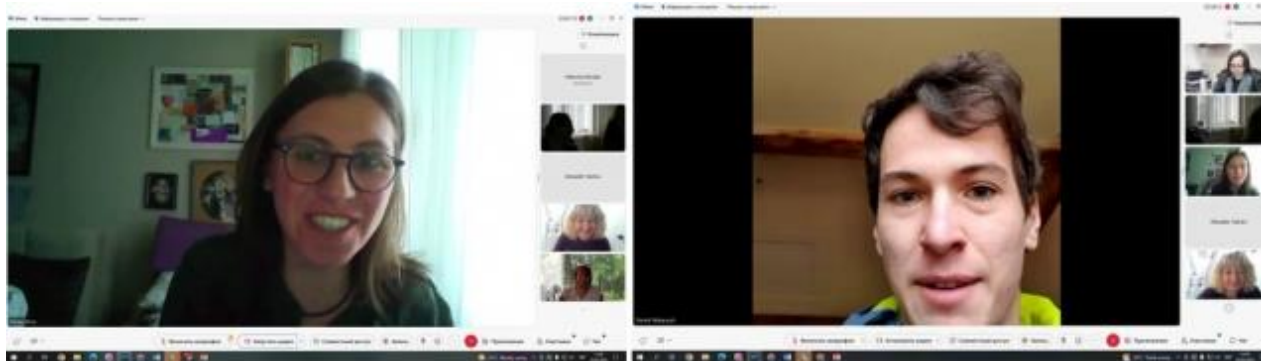
Участь у наукових конференціях



Взято участь у роботі 76-ої Всеукраїнської студентської науково-практичної конференції **«Науковий пошук молоді для сталого розвитку лісового Комплексу та садово-паркового господарства»** (НУБіП України, м. Київ, 17 листопада 2022 р.)

Взято участь у роботі Міжнародної науково-практичної конференції **“Ліси та урбоекосистеми України в умовах війни: стан, збереження та відновлення”** (НУБіП України, м. Київ, 18 листопада 2022 р.)

Взято участь у роботі Міжнародної науково-практичної конференції **«Екологічний дизайн міського середовища: проблеми, здобутки та перспективи»** (НУБіП України, м. Київ, 23 березня 2023 р.)



Участь у наукових конференціях

Взято участь у семінарі пам'яті Семена Обломея **«Майбутнє української арбористики»** на честь 125-річчя Національного університету біоресурсів і природокористування України (11 травня 2023 року, НУБіП України, Київ, Україна)



Заплановано участь у роботі II Міжнародної науково-практичної конференції **«Інновації в архітектурі, дизайні та мистецтві»** (25-26 травня 2023 року, НАОМА, Київ, Україна)

Наукові публікації

Підготовлено та опубліковано **18 тез доповідей** у матеріалах трьох конференцій

Збірник тез доповідей - https://nubip.edu.ua/sites/default/files/u184/tezi_dopovidey_76-ya_vs_eukrayinska_studentska_konferenciya.pdf

Збірник тез доповідей - https://nubip.edu.ua/sites/default/files/u184/tezi_dopovidey_lisi_ta_ur_boekosistemi_ukrayini_v_umovah_viyeni.sayt_2022.pdf



Наукові публікації

1. **Бадалова Н. Р.** Сучасні підходи до формування території бібліотеки як міського простору. Науковий пошук молоді для сталого розвитку лісового комплексу та садово-паркового господарства: 76-а Всеукраїнська студентська науково-практична конференція, м. Київ, 17 листопада 2022 року: тези доповіді. К., 2022. С. 68-69.
2. Організація та зонування рекреаційної території у місті Шепетівка Хмельницької області. **Верещак Д.В.** 4 курс 1 група. Науковий пошук молоді для сталого розвитку лісового комплексу та садово-паркового господарства: 76-а Всеукраїнська студентська науково-практична конференція, м. Київ, 17 листопада 2022 року: тези доповіді. К., 2022. С.73-74.
3. Ландшафтно-планувальна організація розважально-оздоровчого комплексу «Вереск» у с. Вири, Сарненського р-ну, Рівненської області. **Єленець М.В.** 3 курс, 2 група. Науковий пошук молоді для сталого розвитку лісового комплексу та садово-паркового господарства: 76-а Всеукраїнська студентська науково-практична конференція, м. Київ, 17 листопада 2022 року: тези доповіді. К., 2022. С.75-76.
4. Концепція організації та благоустрою території скверу «Казка» по вулиці Самоквасова м. Чернігів. **Креденцова А.Г.** 4 курс 1 група. Науковий пошук молоді для сталого розвитку лісового комплексу та садово-паркового господарства: 76-а Всеукраїнська студентська науково-практична конференція, м. Київ, 17 листопада 2022 року: тези доповіді. К., 2022. С.77-78.
5. Проектні пропозиції, щодо організації паркової території Дарницького Шовкового Комбінату в місті Київ. **Кузьменко Є.С.** магістр 2 р.н. Науковий пошук молоді для сталого розвитку лісового комплексу та садово-паркового господарства: 76-а Всеукраїнська студентська науково-практична конференція, м. Київ, 17 листопада 2022 року: тези доповіді. К., 2022. С.79-80.
6. **Кузьмич В. В.** Елементи природного дизайну. Науковий пошук молоді для сталого розвитку лісового комплексу та садово-паркового господарства: 76-а Всеукраїнська студентська науково-практична конференція, м. Київ, 17 листопада 2022 року: тези доповіді. К., 2022. С. 82-83.
7. Передпроектний аналіз території парку «Кинь-Грусть» в місті Києві. **Кухарчук К.А.** 3 курс, 2 група. Науковий пошук молоді для сталого розвитку лісового комплексу та садово-паркового господарства: 76-а Всеукраїнська студентська науково-практична конференція, м. Київ, 17 листопада 2022 року: тези доповіді. К., 2022. С.84-85.
8. Пропозиції, щодо організації території монохромного саду с. Зеленче, Кам'янець-Подільського району, Хмельницької області. **Левченко Н. А.** магістр 1 р.н. Науковий пошук молоді для сталого розвитку лісового комплексу та садово-паркового господарства: 76-а Всеукраїнська студентська науково-практична конференція, м. Київ, 17 листопада 2022 року: тези доповіді. К., 2022. С.86-87.
9. Левченко Т. В., **Багацький О. В.** Аналіз скверів святошинського району м. Києва. Науковий пошук молоді для сталого розвитку лісового комплексу та садово-паркового господарства: 76-а Всеукраїнська студентська науково-практична конференція, м. Київ, 17 листопада 2022 року: тези доповіді. К., 2022. С. 88-89.

Наукові публікації

10. Проектні пропозиції, щодо зонування та облаштування території парку РБК залізничників в місті Гребінка Полтавської області. **Лимар В.О.** 4 курс 1 група. Науковий пошук молоді для сталого розвитку лісового комплексу та садово-паркового господарства: 76-а Всеукраїнська студентська науково-практична конференція, м. Київ, 17 листопада 2022 року: тези доповіді. К., 2022. С. 91-92.
11. **Маклюк В. П.** Об'ємно-просторова організація та конструктивні особливості зупинок громадського транспорту у м. Чернігів. Науковий пошук молоді для сталого розвитку лісового комплексу та садово-паркового господарства: 76-а Всеукраїнська студентська науково-практична конференція, м. Київ, 17 листопада 2022 року: тези доповіді. К., 2022. С. 93-94.
12. **Максюк С. Г.** Планувальна організація рекреаційної зони дендропарку Дослідної станції помології імені Л.П. Симиренка інституту садівництва. Науковий пошук молоді для сталого розвитку лісового комплексу та садово-паркового господарства: 76-а Всеукраїнська студентська науково-практична конференція, м. Київ, 17 листопада 2022 року: тези доповіді. К., 2022. С. 95-96.
13. Ландшафтно-композиційний аналіз зони відпочинку населення парку «Перемога» м. Бровари Київської обл. **Мельник В. П.** 3 курс, 2 група. Науковий пошук молоді для сталого розвитку лісового комплексу та садово-паркового господарства: 76-а Всеукраїнська студентська науково-практична конференція, м. Київ, 17 листопада 2022 року: тези доповіді. К., 2022. С. 97-98.
14. **Романчук Т. В.** Пропозиції щодо покращення стану благоустрою території Радивилівського ліцею № 2 ім. П. Г. Стрижака. Науковий пошук молоді для сталого розвитку лісового комплексу та садово-паркового господарства: 76-а Всеукраїнська студентська науково-практична конференція, м. Київ, 17 листопада 2022 року: тези доповіді. К., 2022. С. 105-106.
15. **Федан І. І.** Використання стилю мінімалізм у проектуванні ландшафтних об'єктів. Науковий пошук молоді для сталого розвитку лісового комплексу та садово-паркового господарства: 76-а Всеукраїнська студентська науково-практична конференція, м. Київ, 17 листопада 2022 року: тези доповіді. К., 2022. С. 113-114.
16. **Куранда М. О.,** Піхало О. В. Психофізичний вплив природи на людину. Ліси та урбоєкосистеми України в умовах війни: стан, збереження та відновлення: міжнародна науково-практична конференція, м. Київ, 18 листопада 2022 року: тези доповіді. К., 2022. С. 44-45.
17. Піхало О. В., Борідченко В. С. Оцінка загального стану вуличних деревних насаджень м. Києва. Ліси та урбоєкосистеми України в умовах війни: стан, збереження та відновлення: міжнародна науково-практична конференція, м. Київ, 18 листопада 2022 року: тези доповіді. К., 2022. С. 74-75.
18. Міндер В., **Малашенко Л.** Сучасні тенденції розробки логотипу природничо-мистецького спрямування. Екологічний дизайн міського середовища: проблеми, здобутки та перспективи: міжнародна науково-практична конференція, м. Київ, 23 березня 2023 року: тези доповіді. К., 2023. С. у друці

Участь у наукових проектах



Взято участь у виконанні науково-дослідної роботи кафедри ландшафтної архітектури та фітодизайну

«Вуличні деревні насадження м. Києва: видовий склад рослин та перспективи його оптимізації»

(номер державної реєстрації 0121U112134, науковий керівник – доц. Піхало О.В.)



Figure 4. *Aesculus hippocastanum* L. in street tree stands in Kyiv: a) canopy defoliation; b) frost cracks; c) repeated flowering; d) defoliation of leaves

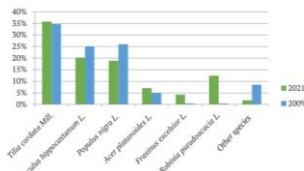


Figure 3. Species composition of street tree stands in Kyiv for 2009 and 2021



Figure 5. General condition of street tree stands in Kyiv

Наукові досягнення

Члени гуртка - переможці за підсумками роботи 76-ої Всеукраїнської студентської науково-практичної конференції «Науковий пошук молоді для сталого розвитку лісового комплексу та садово-паркового господарства» (НУБіП України, м. Київ, 17 листопада 2022 р.)

Диплом I ступеня

Вікторія Маклюк,

магістр 2 р.н., за доповідь

«Об'ємно-просторова організація та конструктивні особливості зупинок громадського транспорту

в м. Чернігів»

(науковий керівник:

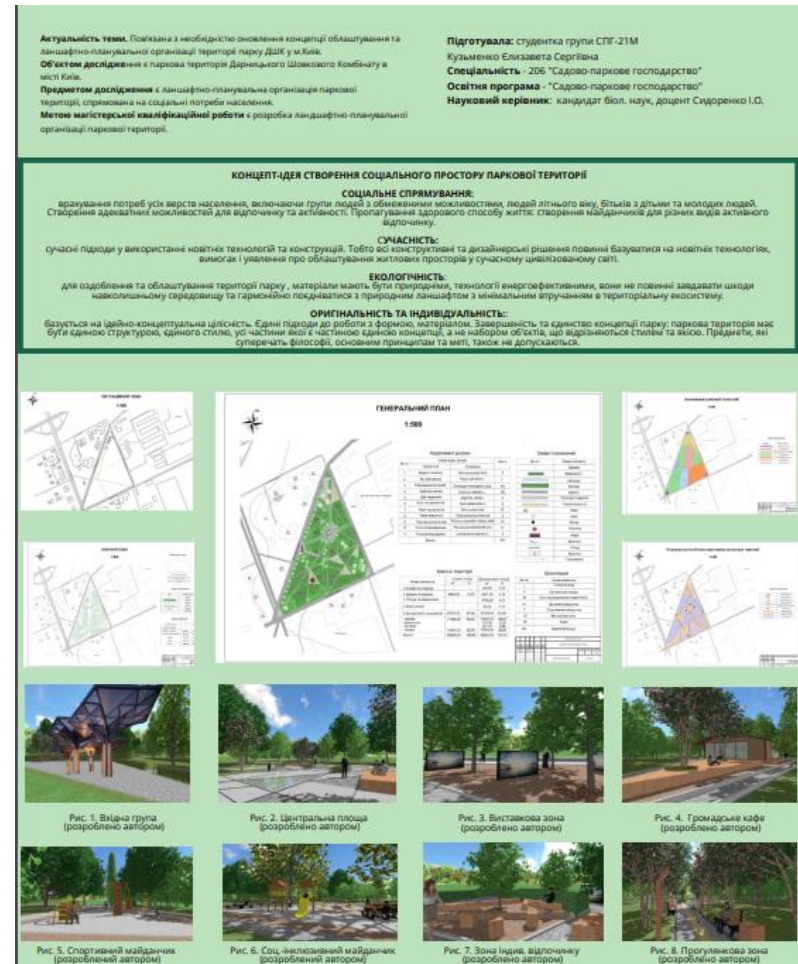
доцент, к.с.-г.н.

Міндер В.В.).



Наукові досягнення

Диплом II ступеня
Єлизавета Кузьменко,
магістр 2 р.н., за доповідь
“Проектні пропозиції
щодо організації паркової
території Дарницького
Шовкового Комбінату
в місті Київ”
(науковий керівник:
доцент, к.б.н.
Сидоренко І.О.)



Наукові досягнення

Диплом II ступеня
Марина Куранда,
 магістр 2 р.н., за доповідь
 «Психофізичний вплив
 природи на людину»
 (науковий керівник:
 доцент, к.с.-г.н.
 Піхало О.В.)



Виконала: студентка групи СПП-2101 **Куранда М. О.**
 Спеціальність – 206 «Садово-паркове господарство»
 Освітня програма – Садово-паркове господарство

Науковий керівник: доц. к.-с.-г. н., **Піхало О.В.**

Актуальність теми.

В сучасному світі відношення людей до природи значно відрізняється від давніх років. Світ неупинно розвивається і внаслідок цього, зелені насадження потерпають від прямого чи опосередкованого антропогенного впливу. Більша частина населення не розуміє всєї важливості природних ресурсів для кожної людини і народів загалом. Окрім прямих позитивних властивостей природи, такі як вироблення кисню, постачання їжею та сировинними матеріалами, природа також має виражений психоемоційний вплив, який необхідний для відпочинку, зниження стресу і підвищення духовних сил.

Мета роботи – дослідження природного впливу на організм та взаємозв'язку людини і зелених насаджень.

Об'єкт дослідження – зелені насадження міста.

Предмет дослідження – засоби та методи психоемоційного впливу міських насаджень на людину.



Рис. 1. Загальний вигляд об'єкту дослідження частини Галицького проспекту

Таблиця 1

Характеристика культурних посадок частини Галицького проспекту відносно до сезонних чинників

Сезон	Задача озеленення	Психологічний вплив
Весна	Культурні насади у вигляді окремих дерев, кущів та груп дерев, які формують композиційно-просторові рішення.	Високий емоційний вплив, пов'язаний з початком весни, відновленням природи, оновленням ландшафту.
Літо	Навесні форми дерев, кущів, чагарників, які формують композиційно-просторові рішення.	Позитивний вплив на психіку людини, який сприяє відновленню сил, зменшенню стресу, підвищенню продуктивності праці.
Осінь	Розквітання насаджень, які формують композиційно-просторові рішення.	Високий емоційний вплив, пов'язаний з початком осені, відновленням природи, оновленням ландшафту.
Зима	Високий емоційний вплив, пов'язаний з початком зими, відновленням природи, оновленням ландшафту.	Високий емоційний вплив, пов'язаний з початком зими, відновленням природи, оновленням ландшафту.
Весь рік	Високий емоційний вплив, пов'язаний з початком року, відновленням природи, оновленням ландшафту.	Високий емоційний вплив, пов'язаний з початком року, відновленням природи, оновленням ландшафту.

Таблиця 2

Характеристика озеленення Саду Мару відносно до сезонних чинників

Сезон	Задача озеленення	Психологічний вплив
Весна	Розквітання насаджень, які формують композиційно-просторові рішення.	Високий емоційний вплив, пов'язаний з початком весни, відновленням природи, оновленням ландшафту.
Літо	Навесні форми дерев, кущів, чагарників, які формують композиційно-просторові рішення.	Позитивний вплив на психіку людини, який сприяє відновленню сил, зменшенню стресу, підвищенню продуктивності праці.
Осінь	Розквітання насаджень, які формують композиційно-просторові рішення.	Високий емоційний вплив, пов'язаний з початком осені, відновленням природи, оновленням ландшафту.
Зима	Високий емоційний вплив, пов'язаний з початком зими, відновленням природи, оновленням ландшафту.	Високий емоційний вплив, пов'язаний з початком зими, відновленням природи, оновленням ландшафту.
Весь рік	Високий емоційний вплив, пов'язаний з початком року, відновленням природи, оновленням ландшафту.	Високий емоційний вплив, пов'язаний з початком року, відновленням природи, оновленням ландшафту.



Рис. 2. Загальний вигляд Саду Мару



Рис. 3. Загальний вигляд озеленення і саду ВНУТН

Таблиця 3

Характеристика озеленення і саду ВНУТН відносно до сезонних чинників

Сезон	Задача озеленення	Психологічний вплив
Весна	Розквітання насаджень, які формують композиційно-просторові рішення.	Високий емоційний вплив, пов'язаний з початком весни, відновленням природи, оновленням ландшафту.
Літо	Навесні форми дерев, кущів, чагарників, які формують композиційно-просторові рішення.	Позитивний вплив на психіку людини, який сприяє відновленню сил, зменшенню стресу, підвищенню продуктивності праці.
Осінь	Розквітання насаджень, які формують композиційно-просторові рішення.	Високий емоційний вплив, пов'язаний з початком осені, відновленням природи, оновленням ландшафту.
Зима	Високий емоційний вплив, пов'язаний з початком зими, відновленням природи, оновленням ландшафту.	Високий емоційний вплив, пов'язаний з початком зими, відновленням природи, оновленням ландшафту.
Весь рік	Високий емоційний вплив, пов'язаний з початком року, відновленням природи, оновленням ландшафту.	Високий емоційний вплив, пов'язаний з початком року, відновленням природи, оновленням ландшафту.

Наукові досягнення

Диплом II ступеня
Олександр Вавріневич,
магістр 2 р.н., за доповідь
«Проектні пропозиції
щодо реконструкції
припалацової території
центральної частини
національного історико-
культурного заповідника
«Качанівка»»



Участь у конкурсах

Всеукраїнський конкурс студентських наукових робіт у 2021-2022 навчальному році

№ пп	Назва теми	Спеціальність	Автор	Науковий керівник
1	Організація сімейного відпочинку в концепції парку «Родинний» міста Бучі Київської області	Садово-паркове господарство	Кузьменко Єлизавета Сергіївна, магістр 1 року навчання	Сидоренко І.О.
2	Альтернативні методи озеленення мегаполісів (на прикладі м. Києва)	Садово-паркове господарство	Куранда Марина Олександрівна, магістр 1 року навчання	Піхало О.В.
3	Ландшафтно-планувальна організація території парку по вул. Попудренка в м. Києві на основі збереження існуючих насаджень	Садово-паркове господарство	Кузьмич Віолетта Вадимівна, магістр 1 року навчання	Міндер В. В.
4	Використання стилю шале у благоустрої території Городнянського центрального парку Чернігівської області	Архітектура та містобудування	Маклюк Вікторія Петрівна, магістр 1 року навчання	Міндер В. В.
5	Облаштування саду на даху Городищенського районного палацу культури	Архітектура та містобудування	Максюк Світлана Григорівна, магістр 1 року навчання	Міндер В. В.

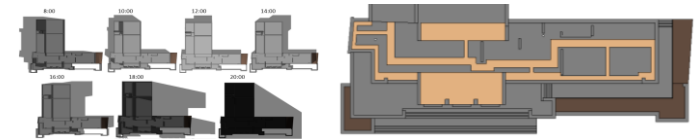
Участь у конкурсах

Спеціальність **Архітектура та містобудування**
 на базі **Харківського національного університету**
будівництва та архітектури (йде приєднання до Харківського
 національного університету міського господарства імені О. М. Бекетова)

ГЕНЕРАЛЬНИЙ ПЛАН
 території Горюнянського парку культури та відпочинку
 М 1:500



Шифр «Шале»



Шифр «Roof Garden»

Участь у конкурсах

I тур Всеукраїнського конкурсу студентських наукових робіт у 2022-2023 навчальному році

Спеціальність Садово-паркове господарство

I місце

Вікторія Салимко,

магістр 1 р.н., за конкурсну

роботу “Дизайн-проект приватної садиби”

(науковий керівник: доцент, к.с.-г.н. Піхало О.В.)



Шифр «Дизайн-проект»

Участь у конкурсах

I тур Всеукраїнського конкурсу студентських наукових робіт у 2022-2023 навчальному році

Спеціальність Садово-паркове господарство

III місце

Тамара Романчук,

магістр 1 р.н., за конкурсну роботу “Об’ємно-просторова організація території Радивилівського ліцею №2 ім. П.Г. Стрижака”

(науковий керівник: доцент, к.с.-г.н. Міндер В.В.)



Шифр «Територія ліцею»

Участь у конкурсах

I тур Всеукраїнського конкурсу студентських наукових робіт у 2022-2023 навчальному році

Спеціальність **Архітектура та містобудування**

I місце

Іванна Сінчук, 2 курс,

за конкурсну роботу

“Організації території

приватної садиби зі складним мікрорельєфом”

(науковий керівник: доцент,
к.с.-г.н. Піхало О.В.)



Шифр «Дизайн-проект»

Участь у конкурсах

I тур Всеукраїнського конкурсу студентських наукових робіт у 2022-2023 навчальному році

Спеціальність Архітектура та містобудування

II місце

Марина Єленець, 3 курс,
за конкурсну роботу

“Організація та облаштування розважально-оздоровчого комплексу «Вереск» в с. Вири Сарненського району Рівненської області”
(науковий керівник: доцент, к.б.н. Сидоренко І.О.)



Аналіз елементів для забезпечення естетичного комфорту середовища ландшафтного об'єкту

№ з/п	Назва елемента та призначення	Місце розташування на території об'єкту	Вигляд	Загальна характеристика елемента	Очікуваний ефект
1	Куртина зі злакових трав та квіткових	Водна зона		Популярні тендітні елементи	Розширення простоти
2	Декоративна група рослин	Зона адміністративних будівель		Ярусне розташування рослин	Маскування заднього в'їзду
3	Млин	Зона тихого відпочинку		Старий млин, відновлений за історією як вітряк.	Відновлення історичної пам'ятки про млин
	Курба з багаточисельними качками	Зона тихого відпочинку		Курба з мальовничими качками	Підвищення рівня кольорової гамми курби
	Качка на воді	Зона тихого відпочинку		Качка до якої просто так не доберешся	Усамотнення, відпочинок від шуму
4	Дитячий майданчик	Зона активного відпочинку		Комплексний, із елементами для всіх вікових категорій дітей	Веселощі для дітей
5	Лави біля водоему	Прогуляльна зона		Прості, але стильні та зручні лави	Відпочинок під час прогулянки

Шифр «Розважально-оздоровчий комплекс»

Участь у конкурсах

I тур Всеукраїнського конкурсу студентських наукових робіт у 2022-2023 навчальному році

Спеціальність **Архітектура та містобудування**

II місце

Надія Левченко,

магістр 1 р.н., за конкурсну

роботу “Організація та

облаштування монохромного

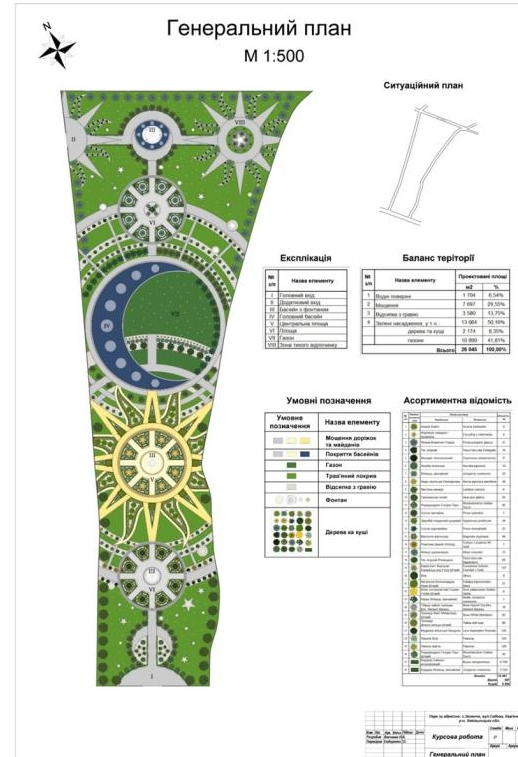
саду «Люмос» в с. Зеленче

Кам'янець-Подільського

району Хмельницької області”

(науковий керівник: доцент,

к.б.н. Сидоренко І.О.)



Шифр «Сад «Люмос»»

Участь у конкурсах

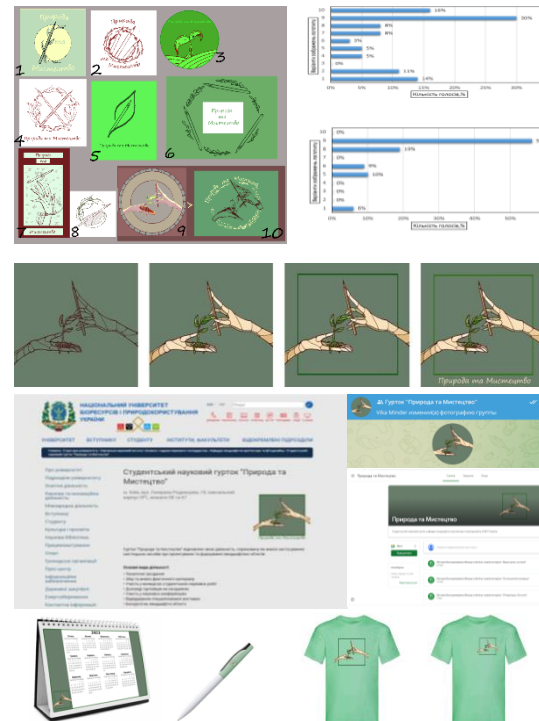
I тур Всеукраїнського конкурсу студентських наукових робіт у 2022-2023 навчальному році

Спеціальність **Дизайн. Образотворче мистецтво, декоративне мистецтво, реставрація**

I місце

Людмила Малашенко,

1 курс, за конкурсну роботу «Дизайн-проект логотипу студентського гуртка «Природа та мистецтво»»
(науковий керівник: доцент, к.с.-г.н. Міндер В.В.)



Шифр «Логотип гуртка»

Практичні навички

Онлайн- та офлайн-зустрічі з практикуючими фахівцями – випускниками ННІ ЛіСПГ



GREEN DESIGN
студія ландшафтного дизайну

Склад проекту:

- *ескіз
- * генеральний план
- * дендроплан
- * робочі креслення
- * візуалізація об'єкту
- * асортиментна відомість



Культурно-просвітницька діяльність

Проведення профорієнтаційного офлайн-заходу

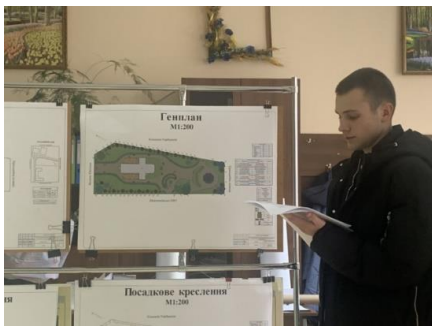
Студентка другого курсу
Юлія Подя



Запрошення учнів **Сядринського ліцею** Чернігівської області на навчання в НУБіП України за спеціальністю **Садово-паркове господарство**

Культурно-просвітницька діяльність

Зустрічі із випускниками фахових коледжів



Київський фаховий коледж архітектури,
будівництва та управління

Соціальна діяльність

Допомога у догляді за декоративними насадженнями на території Національної дитячої спеціалізованої лікарні «Охматдит» МОЗ України



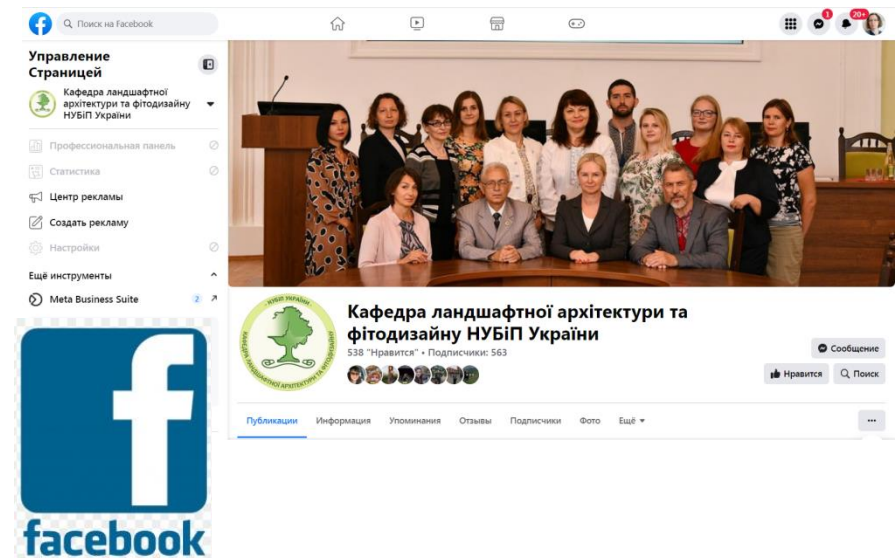
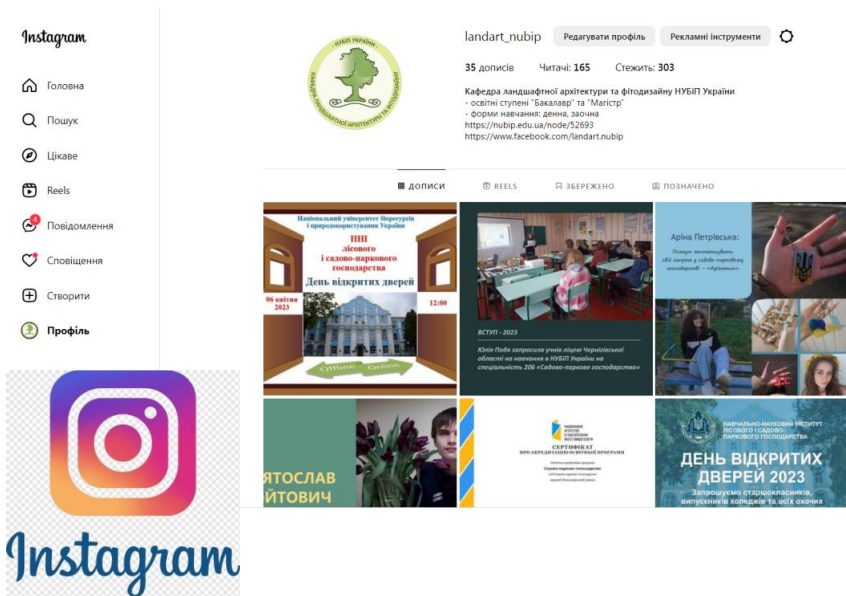
Соціальна діяльність

Волонтерська допомога, донорство



Соціальна діяльність

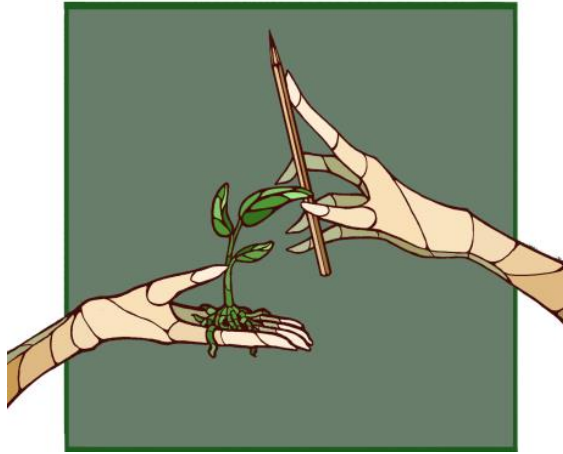
Допомога у веденні сторінок кафедри ландшафтної архітектури та фітодизайну в соціальних мережах



Стратегія розвитку

- Обмін досвідом зі студентами щодо застосування мистецьких засобів при проектуванні ландшафтних об'єктів
- Пошук сучасних тенденцій науково-дослідницької діяльності у сфері ландшафтного проектування
- Отримання практичних навиків щодо формування ландшафтних об'єктів
- Організація та участь у творчих конкурсах
- Культурно-просвітницька робота щодо популяризації спеціальності

Студентський науковий гурток “Природа та Мистецтво”



Дякуємо за увагу!

<https://nubip.edu.ua/node/54423>