

Національний університет біоресурсів і природокористування України

ІНІ лісового і садово – паркового господарства

*Кафедра ландшафтної архітектури та фітодизайну*

## МАГІСТЕРСЬКА КВАЛІФІКАЦІЙНА РОБОТА

на тему «Організація та облаштування монохромного саду “Люмос” в с.

Зеленче Дунаєвецького району Хмельницької області»

Виконала: студентка групи СПГ-2201М Левченко Н.А.

Керівник: к. біол. наук, доц. Сидоренко І.О.

Київ-2023

## **Актуальність теми**

Якщо зараз, беручи Україну, ми бачимо порівняно стрімкий розвиток ландшафтної архітектури у містах, то відносно малі населені пункти залишаються без якісного оформлення простору та без зрозумілих інструментів його розвитку. Саме тому для проектування обрана територія сільської місцевості.

## **Об'єкт дослідження**

Особливості створення монохромних садів.

## **Предмет дослідження**

Організація та облаштування території монохромного саду.

## **Мета дослідження**

Метою магістерської кваліфікаційної роботи є розробка концепції монохромного саду в селі Зеленче, Дунаєвецького району, Хмельницької області.





Для розробки поставленої мети було сформульовано наступні **завдання:**

- проаналізувати досвід створення монохромних садів;
- провести натурне обстеження та передпроектний аналіз території об'єкту проектування;
- розробити ситуаційний та опорний план території об'єкту проектування;
- надати проектні пропозиції щодо функціональної та ландшафтно-планувальної організації території;
- запропонувати заходи щодо благоустрою території з візуалізацією основних елементів композиції.



# Монохромний сад

Монохромний сад має композицію, спрямовану на використання лише одного кольору або відтінку, або ж декількох кольорів, але з одного кольорового спектру, яка дає можливість створити території, спрямовані на певний колористичний ефект. На сьогодні встановлено чіткий взаємозв'язок впливу кольору на психо-емоційний і навіть фізіологічний стан людини. У композиційному аспекті такі сади надають дизайну чистоти і простоти, привертаючи увагу спостерігачів та створюючи різноманітні настрої та почуття.





# Історичний аналіз та сучасні аналоги



Рис.1. Місячний сад



Рис.2. «Сади кохання» замку Вілландрі, Франція



Рис.3. «Білий сад» замку Сіссінгхерст, Англія



# Історичний аналіз та сучасні аналоги



Рис.4. «The Red Borders» в Hidcote Manor Garden, Англія



Рис.5. «Чорний сад» в парку Андре Сітроен, Франція



Рис.6. «Gold Border», США



# Передпроектний аналіз



Рис.7. Схема розташування об'єкту проектування



Рис. 8. Сучасний стан території проектування (фото автора)



Рис. 11. *Sambucus nigra* L. на території об'єкту (фото автора)



Рис. 9. *Fraginus excelsior* L. на території об'єкту (фото автора)



Рис. 10. Сучасний стан насаджень території (фото автора)



# КОНЦЕПТ-ІДЕЯ

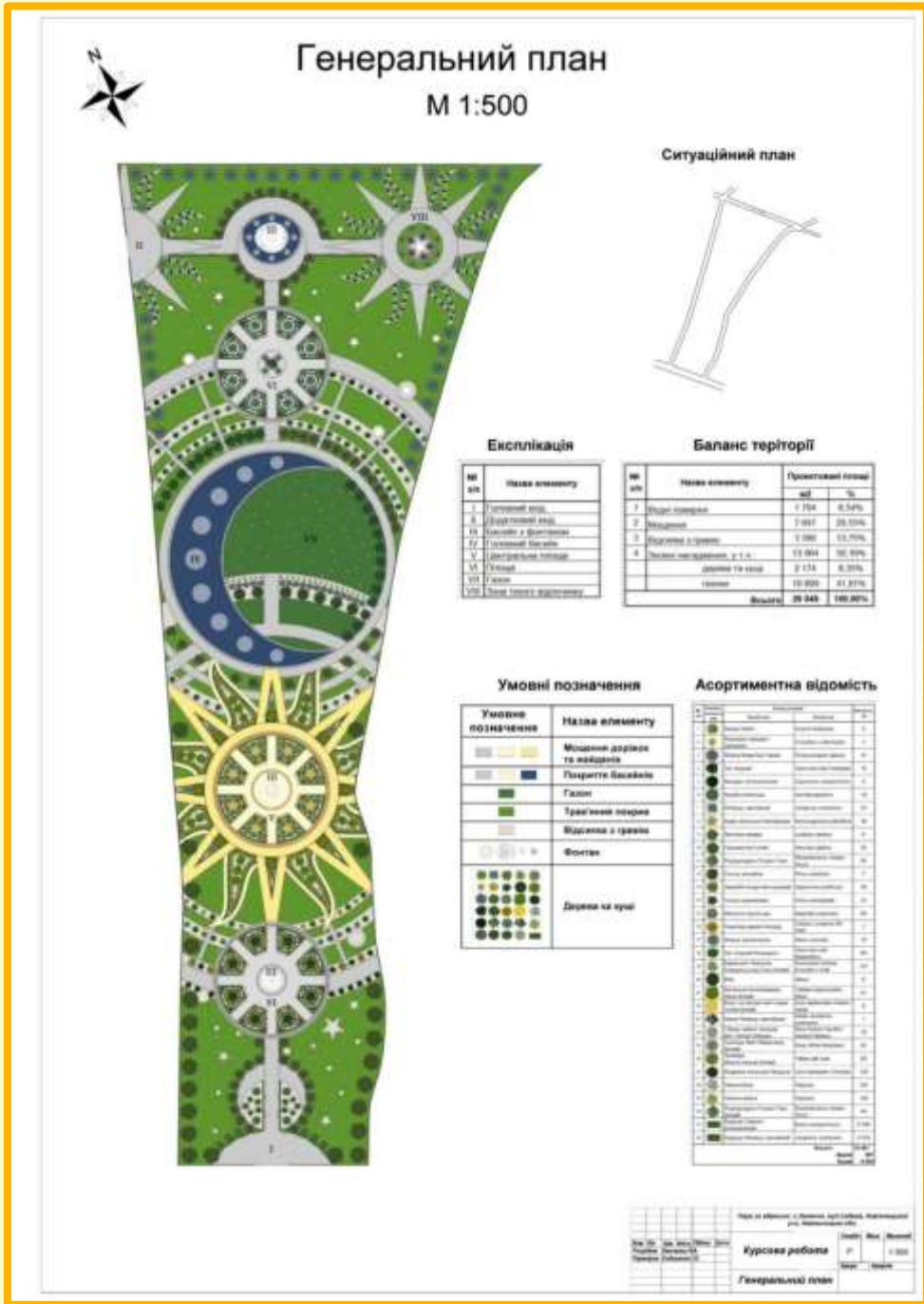


Рис.12. Зворот карт Таро, використаний як референс (стокове фото)









Рис. 13. Зона головного входу (розроблено автором)



Рис. 14. Центральна площа з фонтаном кулеподібної форми (розроблено автором)



Рис. 15. Зона релаксу зі штучним озером (розроблено автором)







Рис. 16. Прогулянкова зона (передній план), зона тихого відпочинку (праворуч) та зона додаткового входу (ліворуч) (розроблено автором)



Рис.17. Елементи прогулянкової зони монохромного саду (розроблено автором)

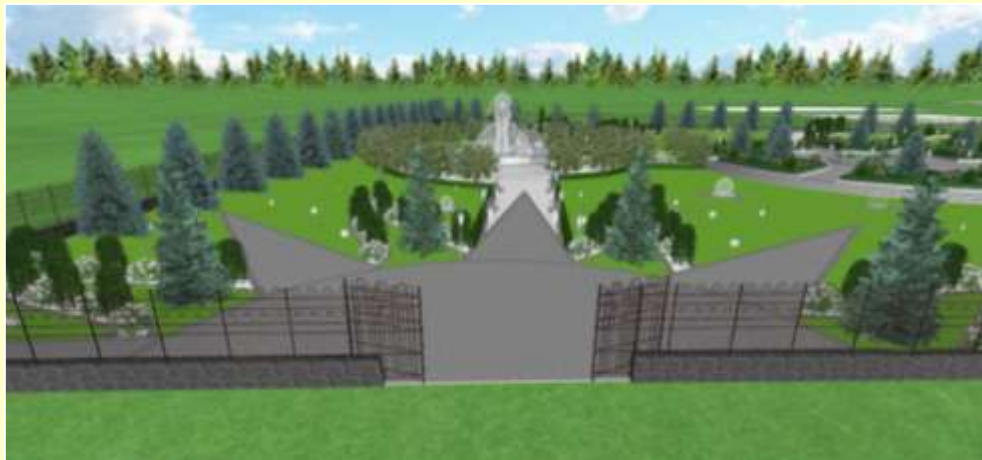


Рис. 19. Зона додаткового входу (розроблено автором)



Рис.18. Зона тихого відпочинку (розроблено автором)



# Асортимент



Акація Бейлі



Півонія жовта



Бересклет Форчуна



Звіробій плодючий  
кущовий



Троянда Жовта лялька  
Штамб



Керія японська  
Пленіфлора



Форзиція середня



Рокитник ранній  
Олгод







# МАФ художньо-декоративного призначення

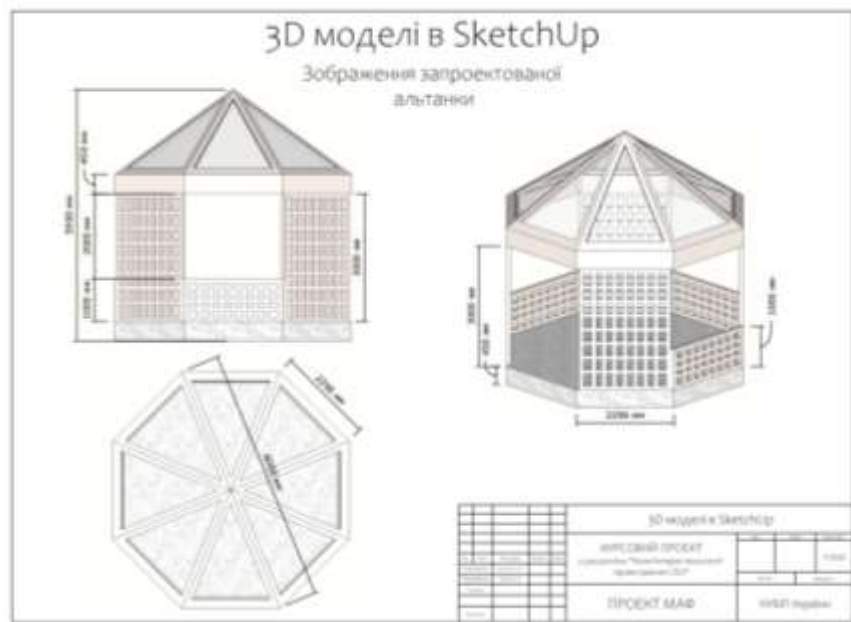


Рис.20. Креслення моделі альтанки в SketchUp (розроблено автором)



Рис.22. Фонтани: а) з підсвіткою в прогулянковій зоні; б) кулеодібний з підсвіткою в зоні тихого відпочинку; в) з підсвіткою та ажурною основою в прогулянковій зоні (розроблено автором)



Рис.21. Білі альтанки біля озера в зоні релаксу (розроблено автором)



# МАФ функціонального призначення

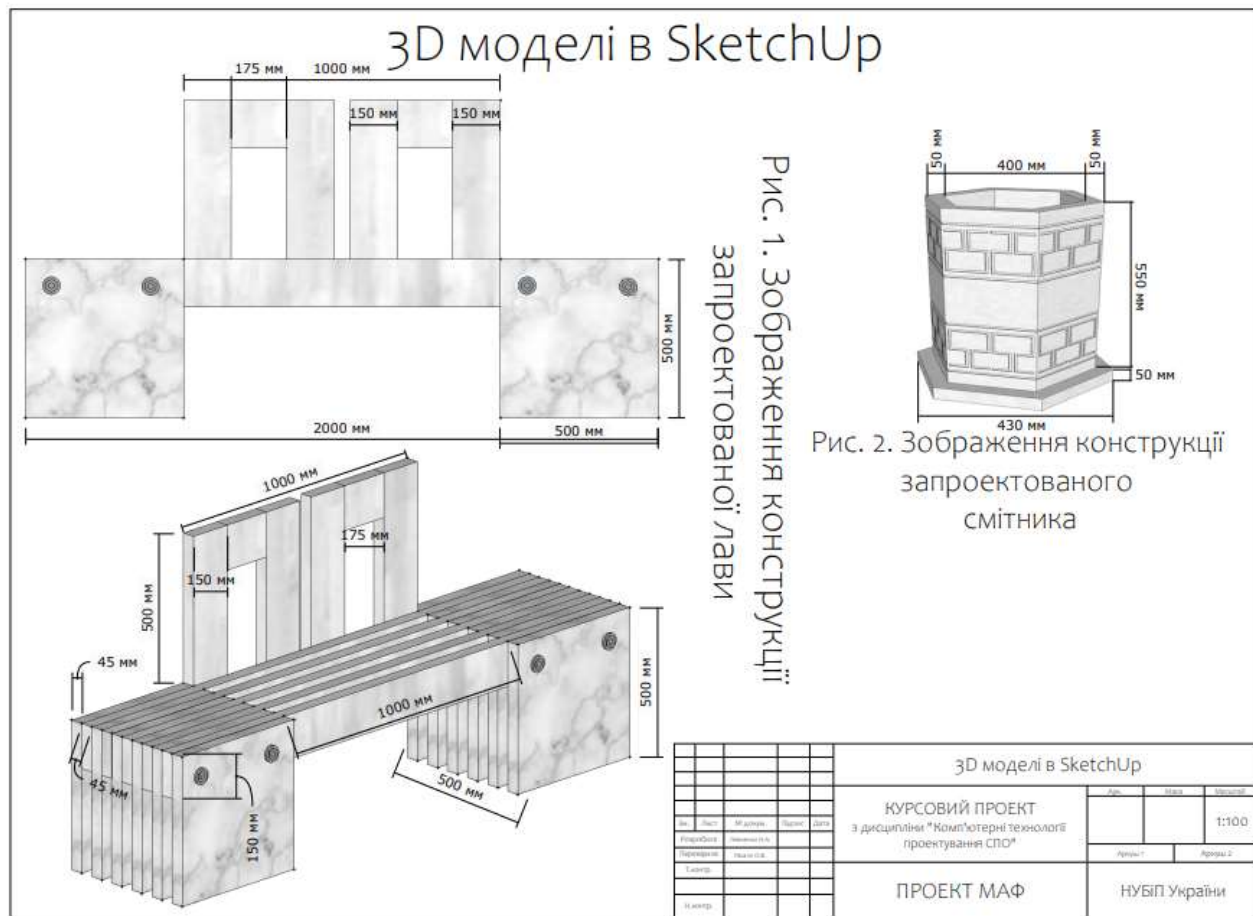


Рис.23. Креслення моделі лави короточасного відпочинку та урни в програмі SketchUp (розроблено автором)



Рис.24. Лави для довготривалого відпочинку в зоні тихого відпочинку (розроблено автором)

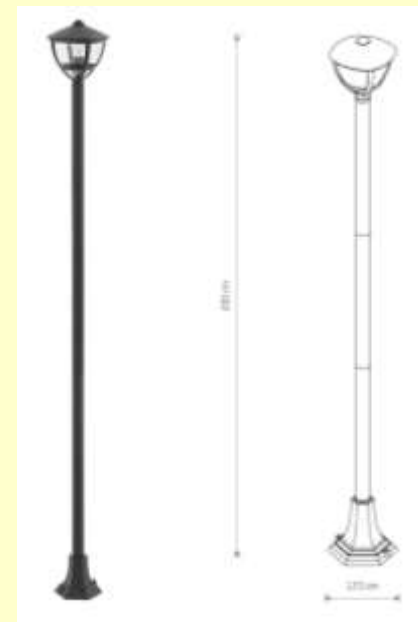


Рис.25. Лави для короточасного відпочинку в зоні релаксу (розроблено автором)





Рис.26. Функціональне освітлення: а) території головного входу; б) території центральної площі (розроблено автором)



## Функціональне та декоративне освітлення

Рис.27. Ліхтар для функціонального освітлення території саду



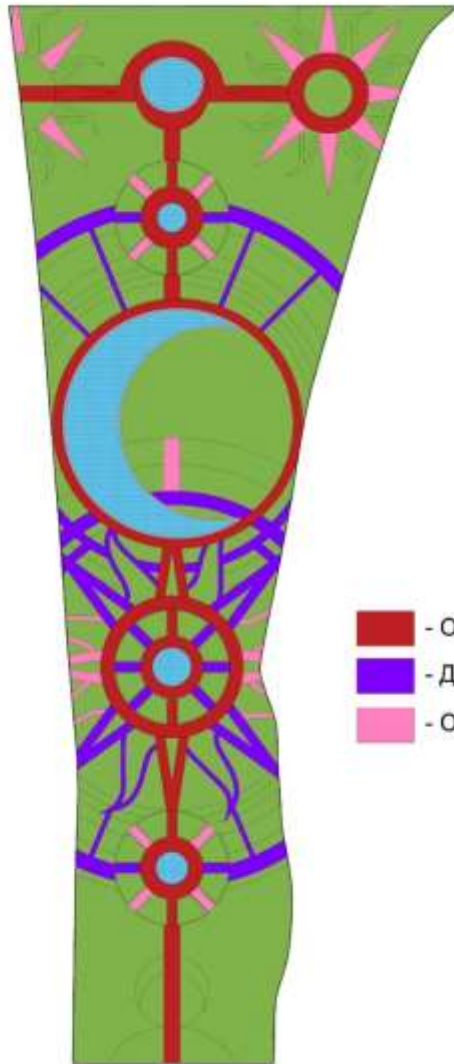
Рис. 28. Запроектовані кулеподібні світильники Stellar LED (макет RealTime)





Розпланування території прогулянкової зони

М 1:500






-  - Основні прогулянкові доріжки
-  - Додаткові прогулянкові доріжки
-  - Окремі композиційні доріжки

Рис. 29. Розпланування території прогулянкової зони	
Масштаб: 1:500	Дата: 2023
Автор: [Name]	Відомство: [Institution]
Місце: [Location]	Об'єкт: [Project Name]
Розроблено: [Date]	Перевірено: [Date]

# Дорожньо-стежкова мережа



Рис.29. Загальний вигляд та варіанти кольорів тротуарної плитки «Модерн»



## Висновок

Отже, надані проектні пропозиції, щодо організації та облаштування монохромного саду «Люмос» спрямовані на створення унікального простору, який не лише інтегрує в себе естетичні та декоративні елементи, але й враховує практичність та функціональність, де кожен елемент має своє місце і функцію, а загальна концепція сприяє створенню неповторного досвіду та настрою для відвідувачів.







***Дякую за увагу!***