

# ***ГІС в автоматизації кадастрових систем***

**Керівник наукового гуртка**

**Кошель А.О.**

**Староста гуртка**

**Носуліч Т.**

# Мета створення гуртка

---

Ознайомлення зацікавлених студентів з виробничим процесом автоматизації проведення кадастрових та землевпорядних робіт в Україні, поглиблення знань студентів із циклу дисциплін що викладається, роз'яснень та набуття практичних навичок.

# Загальні відомості наукового гуртка

---

Загальна кількість осіб – 18 студентів

Місце проведення навчання – лабораторія  
геоінформаційних систем і технологій

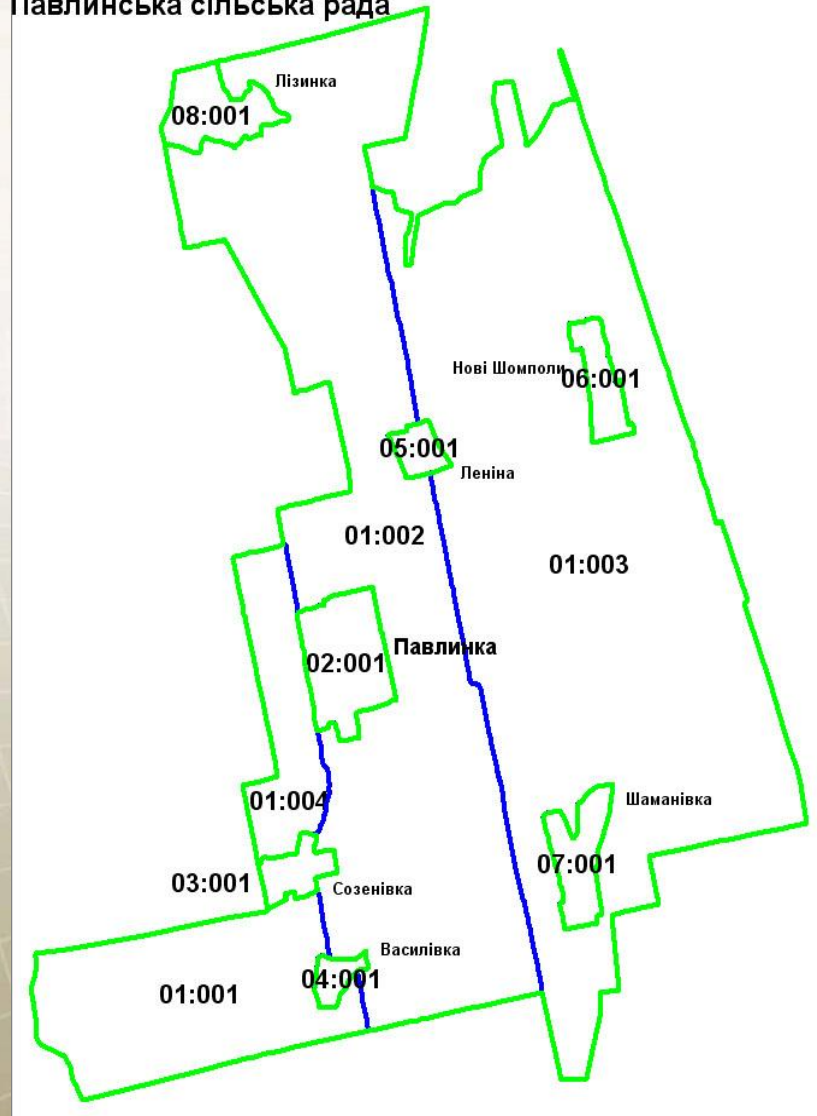
Використовувані програмні засоби –  
програмний комплекс ArcGIS версії 10.2  
програмний комплекс IDRISI Selva

# Досліджувані теми

- Створення індексних кадастрових карт сучасного рівня
- Оновлення існуючих індексних кадастрових карт по актуальним ортофотопланам
- Основи створення муніципальних земельно-кадастрових інформаційних систем
- ГІС та їх використання в процесі ведення земельного кадастру
- ГІС та їх використання при проведенні нормативної грошової оцінки земель
- Реєстрація земель з використання ГІС і технологій

# Розробка індексних кадастрових карт

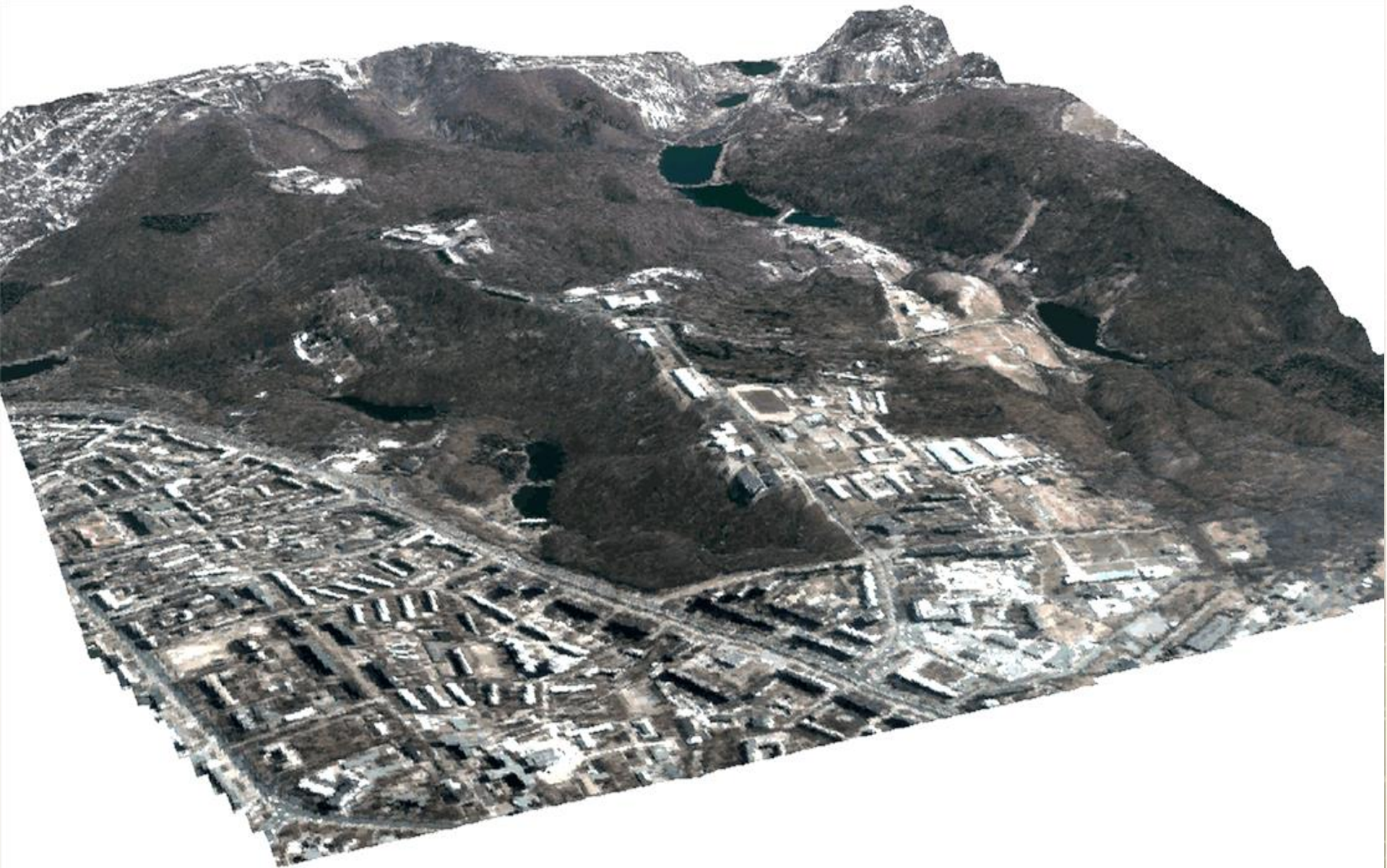
Павлинська сільська рада



# Оновлення існуючих індексних кадастрових карт по актуальним ортофотопланам.



# Побудова цифрової моделі рельєфу з накладеним космічним знімком



# Наукові здобутки гуртка

За 2015-2016 навчальний рік було написано і опубліковано 8 статей в науково-фахових виданнях.

З них 4 статті в науково-фахових виданнях, що входять в науко-метричні бази даних.

Члени гуртка прийняли участь у 4-х міжнародних науково-практичних конференціях.



# План роботи гуртка на 2016-2017 навчальний рік

- Розробка муніципальної земельно-кадастрової інформаційної системи на рівні територіальної громади
- Написання наукових статей студентами гуртка за темами дослідження гуртка
- Розробка моделі ведення 3D земельного кадастру з використанням геоінформаційних систем і технологій, як сучасного перспективного напрямку його розвитку
- Написання наукових статей за напрямками дослідження гуртка

# Співробітництво

Науковий гурток співпрацює з провідними співробітниками наступних організацій:

- ДП *“Київський науково-дослідний та проектний інститут землеустрою”*
- ТОВ *“Бломінфо-Юкрейн”*
- ТОВ *“Земельні інформаційні системи”*
- Державна екологічна академія післядипломної освіти та управління

ДЯКУЮ ЗА УВАГУ