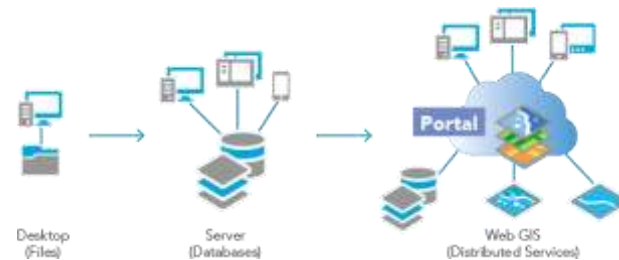


ФАКУЛЬТЕТ ЗЕМЛЕВПОРЯДКУВАННЯ

Кафедра геоінформатики і аерокосмічних досліджень Землі



ГІС в автоматизованих кадастрових системах

Керівник наукового гуртка

Кошель А.О.

Староста гуртка

Місяйло М.В.

Київ - 2021

Мета створення гуртка

Ознайомлення зацікавлених студентів з виробничим процесом автоматизації проведення земельно-кадастрових та землевпорядних робіт в Україні, поглиблення знань студентів із циклу дисциплін щодо геоінформаційного забезпечення в галузі архітектури та будівництва, роз'яснень, набуття практичних навичок та написання наукових праць.

Загальні відомості наукового гуртка

Загальна кількість осіб – 16 студентів

Місце проведення навчання – лабораторія геоінформатики і аерокосмічних досліджень Землі

Використовувані програмні засоби –
програмний комплекс ArcGIS версії 10.X
програмний комплекс IDRISI Selva
програмний комплекс QGIS
бізнес аналітичний ресурс Tableau

Досліджувані теми

- *Удосконалення геоінформаційного забезпечення ведення земельно-кадастрових робіт на території об'єднаних територіальних громад*
- *Базові принципи побудови бази земельно-кадастрових геоданих та управління нею*
- *Побудова запитів у кадастрових системах для визначення об'єктів інтересу*
- *Вивчення поняття і правил топології при створенні земельно-кадастрових даних*
- *Робота з доступними земельними веб-сервісами в Україні*
- *Грошова оцінка земель засобами ГІС*

Студентами гуртка проведений аналіз проблем кадастрового забезпечення та його інтеграції за допомогою ГІС систем

Підключення до WMS-серверів



Публічна кадастрова карта

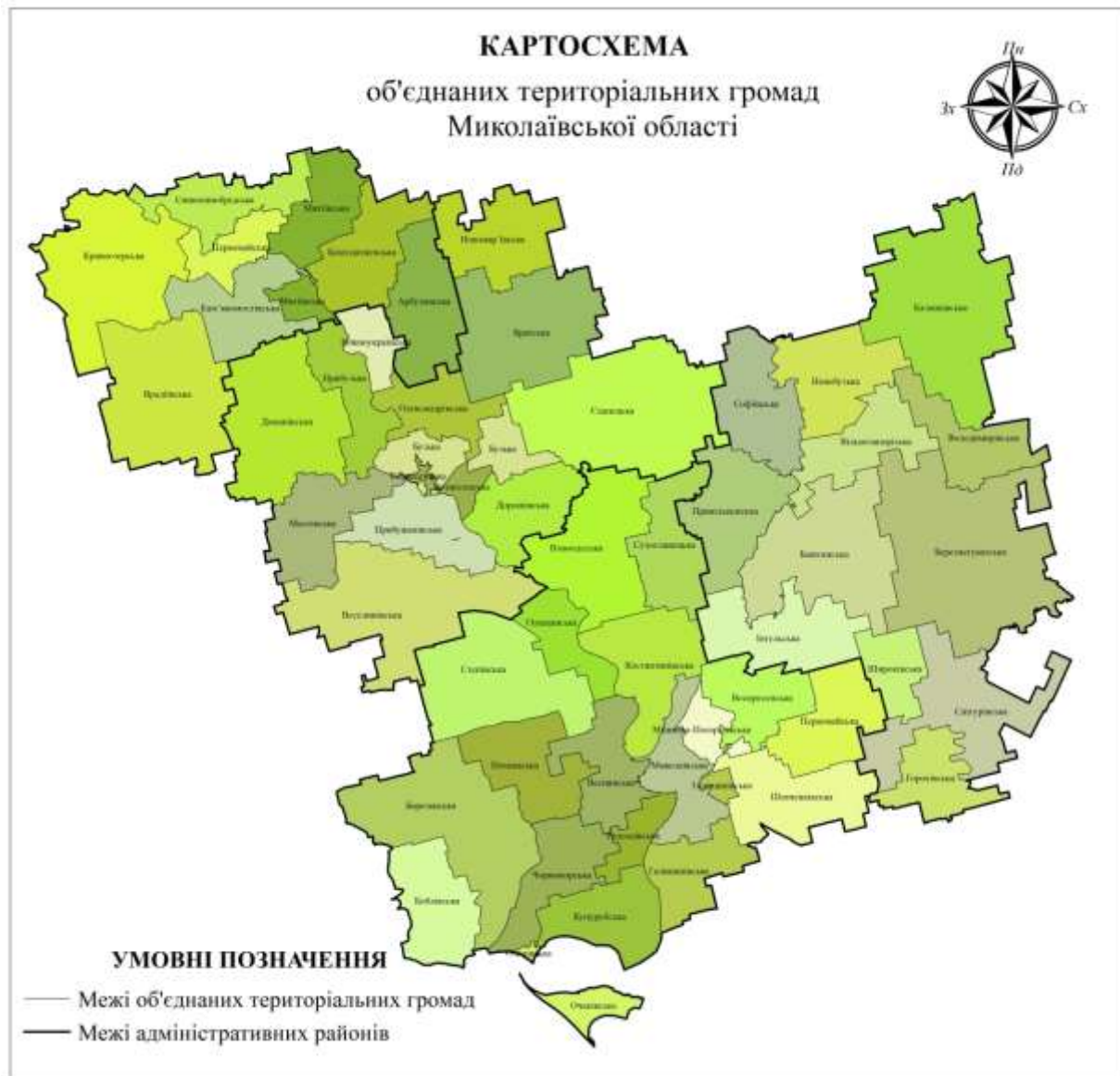


Шар «Гідрографічна мережа»



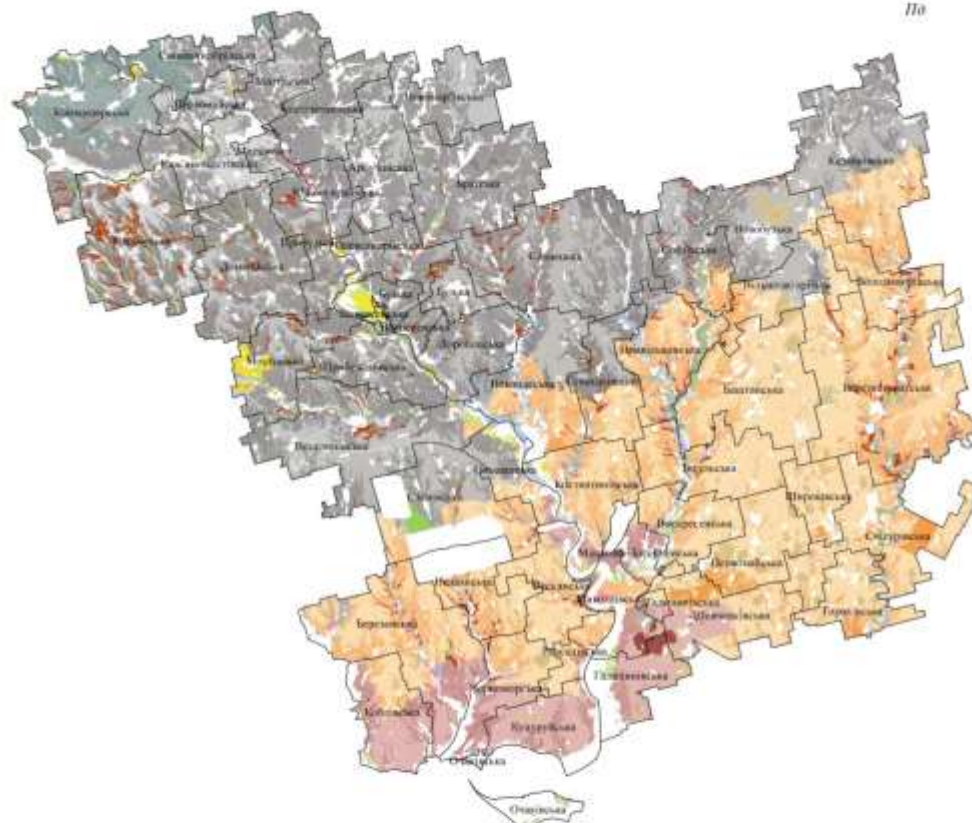
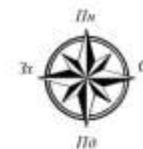
Шар «Ліси»

Створенна карто-схема розподілу об'єднаних територіальних громад на території Миколаївської області



Картограма агровиробничих груп ґрунтів Миколаївської області

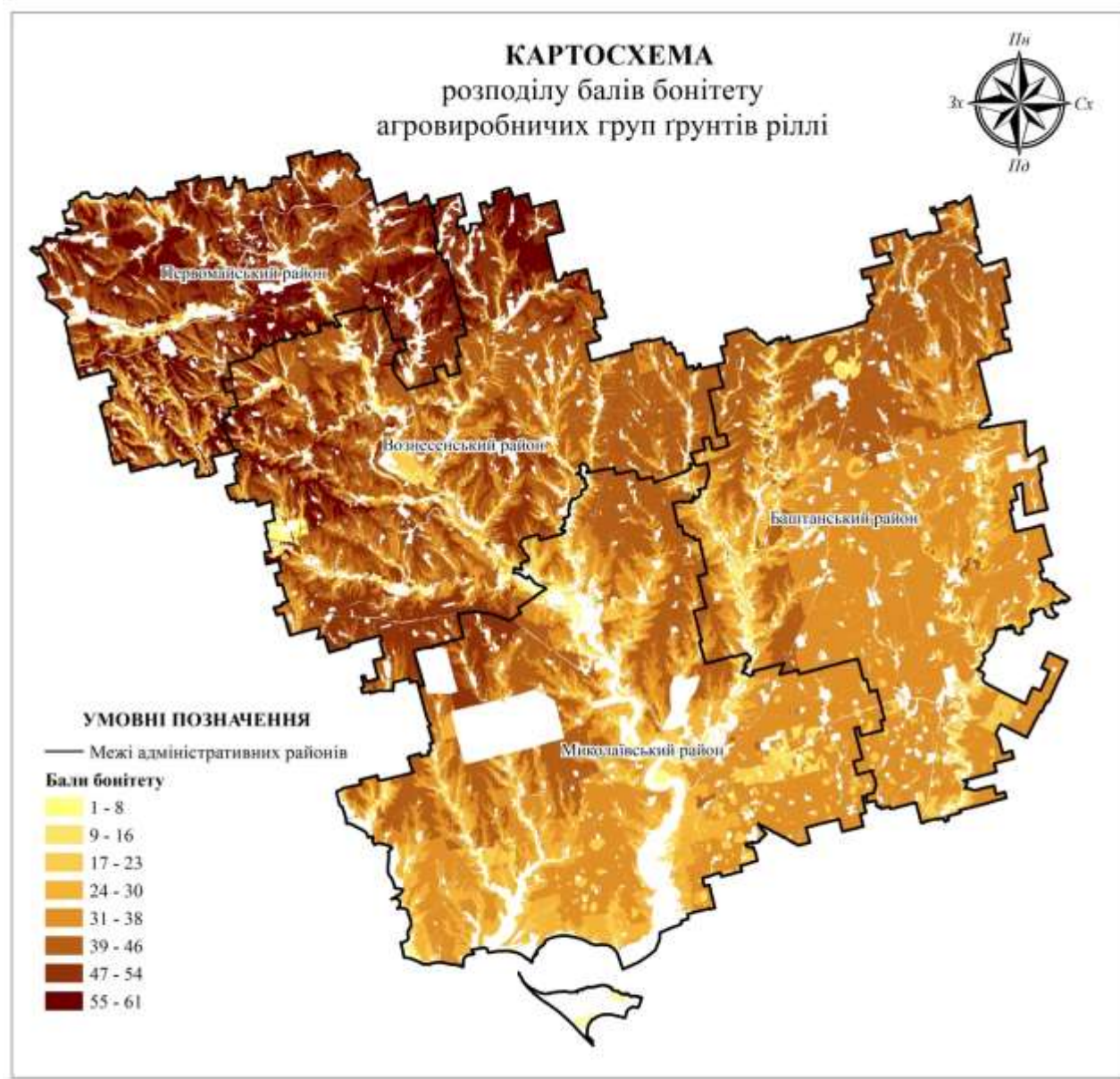
КАРТОГРАМА агровиробничих груп ґрунтів Миколаївської області



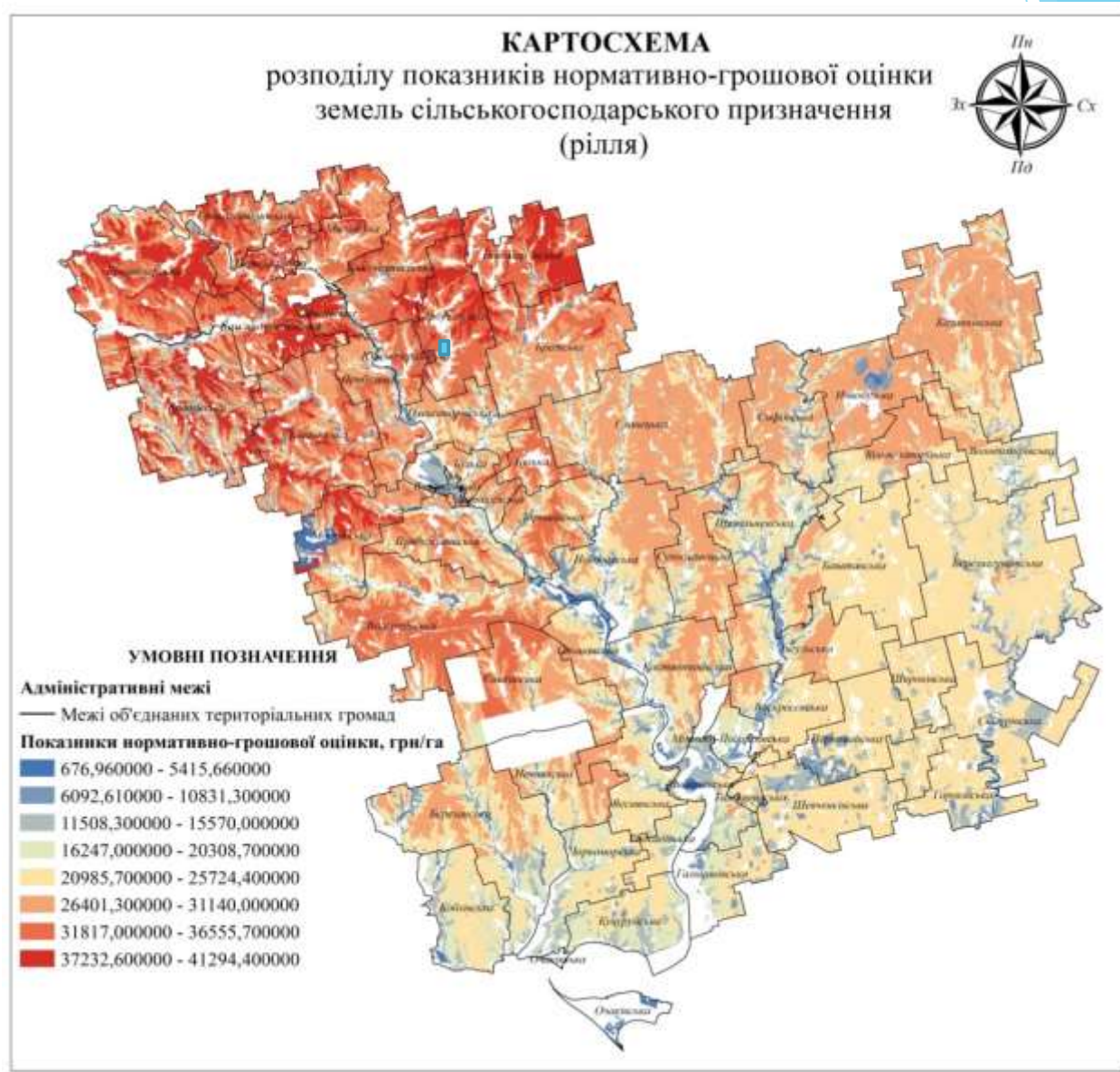
УМОВИ ПОЗНАЧЕННЯ

Адміністративні межі	122a, 122e, 122s	164a, 164b, 164c, 164d, 164e, 164f	54a	76r, 76s, 76e, 76f
— Межі територіальних ґрунтів	123a, 123e, 123s	165a, 165e, 165s	55a, 55e, 55s, 55s	77r, 77e, 77a
Агровип	125a, 125e, 125s, 125c	166a, 166e, 166s	56a, 56e, 56s	78r, 78e, 78a
-	126r	167a, 167e	57r, 57a, 57e, 57s	79a, 79e
100a, 100e	126s, 126e	168a, 168e, 168s	58a, 58s	80e, 80s
101r, 101a, 101e	133r, 133a, 133e, 133s, 133e, 133s, 133s	169a, 169e	59a, 59e, 59s	81e, 81a
102r, 102a, 102e	134a, 134e, 134r, 134s, 134a, 134e, 134r	171a	60r, 60e, 60s	82r, 82e, 82s
103r, 103a, 103e, 103a	135a, 135e, 135s, 135e	175a, 175e, 175r, 175s, 175e, 175s	61r, 61a, 61e, 61a	83r
104a, 104r, 104a, 104e, 104a	137e, 137e	176a, 176e, 176a, 176r, 176a	64a	85e, 85a, 85e
107r, 107a, 107e, 107a	139a, 139a, 139e, 139a, 139e	209a, 209r, 209a, 209e, 209a, 209e	65r, 65a, 65e, 65s, 65e	86a, 86e, 86e
110a, 110r, 110a, 110e, 110a	140a, 140e, 140a, 140r	210a, 210e, 210a	66r, 66a, 66e, 66a	87a, 87e, 87a, 87a
113r, 113a, 113e, 113a	141, 141!!!	215, 215a, 215a, 215a, 215e, 215a	67r, 67a, 67e, 67a	88r
112r, 112a, 112e, 112a	142	216, 216a, 216a, 216e	68r, 68a, 68e, 68a	89a
113a, 113e	143	217, 217a, 217e	69a	90e, 90s
117a	148	218, 218a, 218a	70a	92e, 92a, 92r, 92e, 92e
118a	158	221	71r, 71a, 71e, 71a	93a, 93a, 93e, 93a, 93e
119a, 119e, 119a	189a, 189a	41a	73a, 73e	96a, 96a, 96e, 96a
120a	160a	49a	74r, 74a, 74e, 74a	97a, 97r, 97a, 97e
121a, 121e, 121a	162a, 162e	53r, 53a, 53e, 53a	75r, 75a, 75e, 75a	98a, 98e, 98a, 98e
	163a, 163e			99e

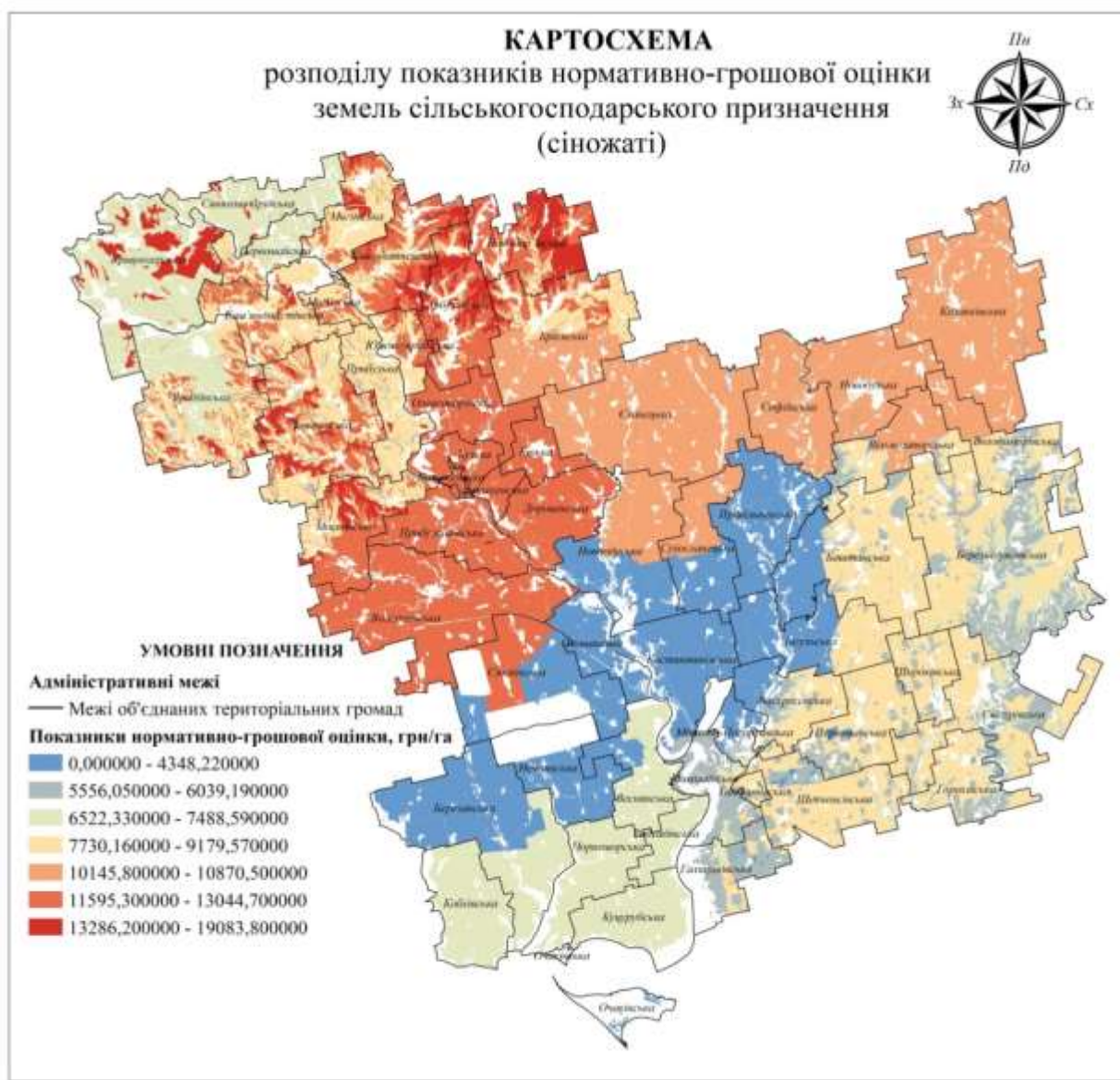
Розподіл балів бонітету агровиробничих груп ґрунтів по ріллі в межах Миколаївської області



Розподіл показників нормативно-грошової оцінки земель сільськогосподарського призначення (рілля)



Розподіл показників нормативно-грошової оцінки земель сільськогосподарського призначення (сіножаті)



Наукові доробки гуртка за 2020-2021 навчальний рік

- *Кошель А.О. ОПОДАТКУВАННЯ СІЛЬСЬКОГОСПОДАРСЬКОГО ЗЕМЛЕКОРИСТУВАННЯ В УКРАЇНІ НА БАЗІ НОРМАТИВНОЇ ГРОШОВОЇ ОЦІНКИ. Монографія. Осипчук С.О., Козак М.В., Недашківська О.Ю., Кошель А.О., Колганова І.Г. – Київ: Компринт, 2020. – 1244 с.*

План роботи гуртка на 2021-2022 навчальний рік

- *Розробка аналітичних моделей щодо використання земельних ресурсів на рівні територіальних громад;*
- *Геомаркетинг територіальних громад для візуалізації земельно-кадастрових даних та залучення інвестиційних ресурсів;*
- *Написання наукових статей студентами гуртка за темами дослідження гуртка;*
- *Розробка моделей прогнозування розвитку кадастру з використанням геоінформаційних систем і технологій, як сучасного перспективного напрямку його розвитку.*

Співробітництво

Науковий гурток співпрацює з провідними співробітниками наступних організацій:

- *ДП Діпромісто*
- *ТОВ “Бломінфо-Юкрейн”*
- *ТОВ “Земельні інформаційні системи”*
- *ГО «Асоціація фахівців землеустрою України»*
- *ДП Науково-дослідний та проектний інститут землеустрою*
- *Державна екологічна академія післядипломної освіти та управління*

ДЯКУЮ ЗА УВАГУ!