

ГІС в автоматизації кадастрових систем

Керівник наукового гуртка

Кошель А.О.

Староста гуртка

Носуліч Т.

Мета створення гуртка

Ознайомлення зацікавлених студентів з виробничим процесом автоматизації проведення кадастрових та землевпорядних робіт в Україні, поглиблення знань студентів із циклу дисциплін що викладається, роз'яснень та набуття практичних навичок.

Загальні відомості наукового гуртка

Загальна кількість осіб – 21 студент

Місце проведення навчання – лабораторія
геоінформаційних систем і технологій

Використовувані програмні засоби –
програмний комплекс ArcGIS версії 10.4.1
програмний комплекс IDRISI Selva

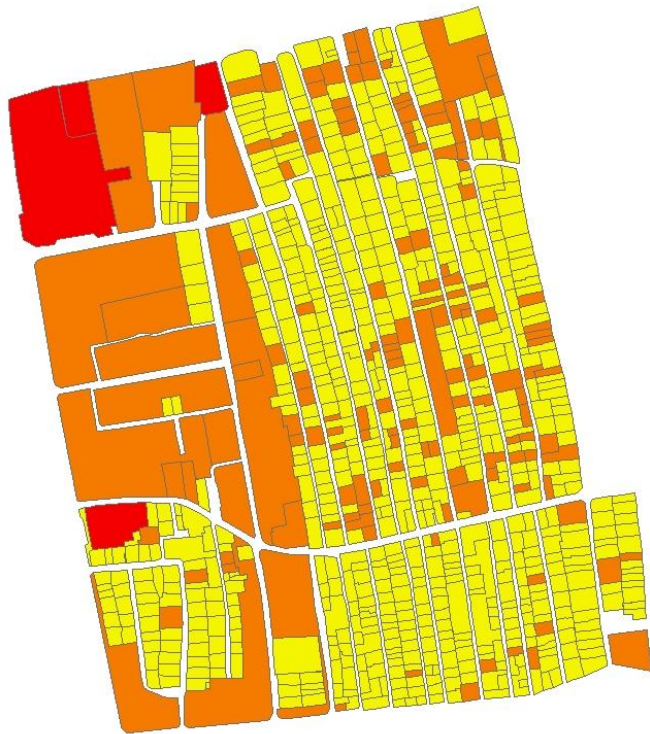
Досліджувані теми

- Вступ до цифрового земельного кадастру
- Система кадастрів України
- Геодезична референцна система координат для ведення кадастру
- Джерела просторових даних для кадастру: дані польових знімачь, зокрема з використанням GPS
- Джерела просторових даних для кадастру: методики дистанційного зондування Землі
- Модель кадастрових даних
- Робота з набором даних ділянок
- ГІС-аналіз кадастрових даних
- Земельні інформаційні системи

Результати роботи за 2016-2017 н.р.

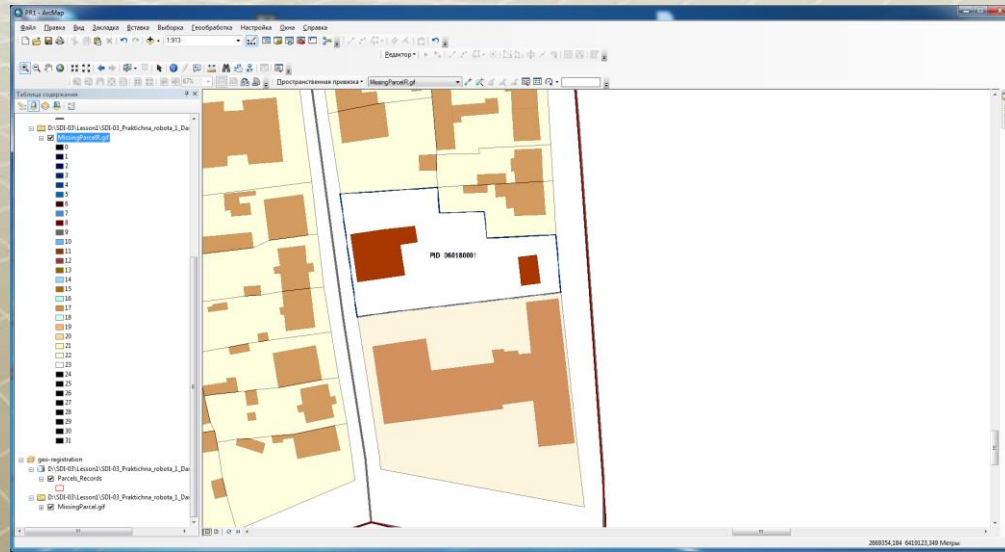
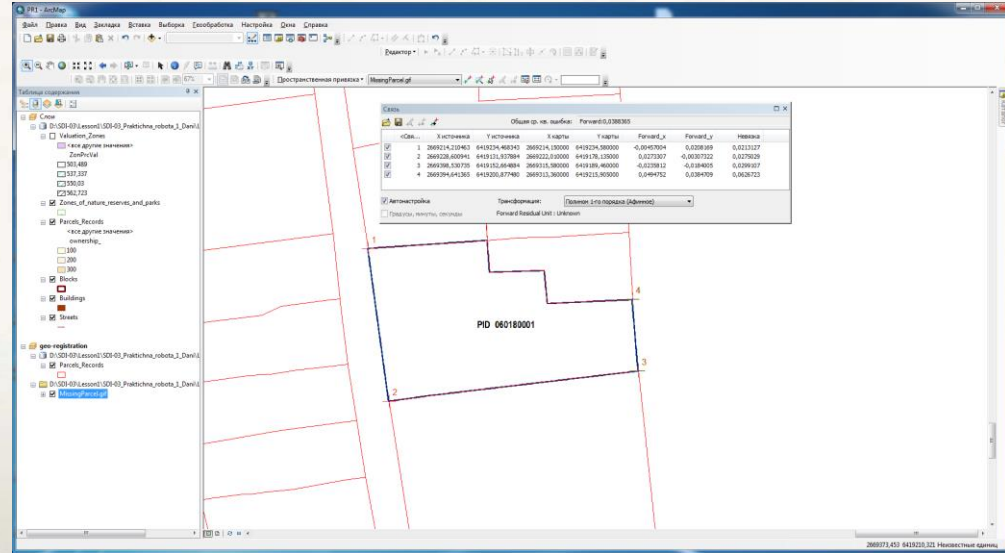
ЗЕМЕЛЬНІ ДІЛЯNKИ.

ФОРМИ ВЛАСНОСТІ

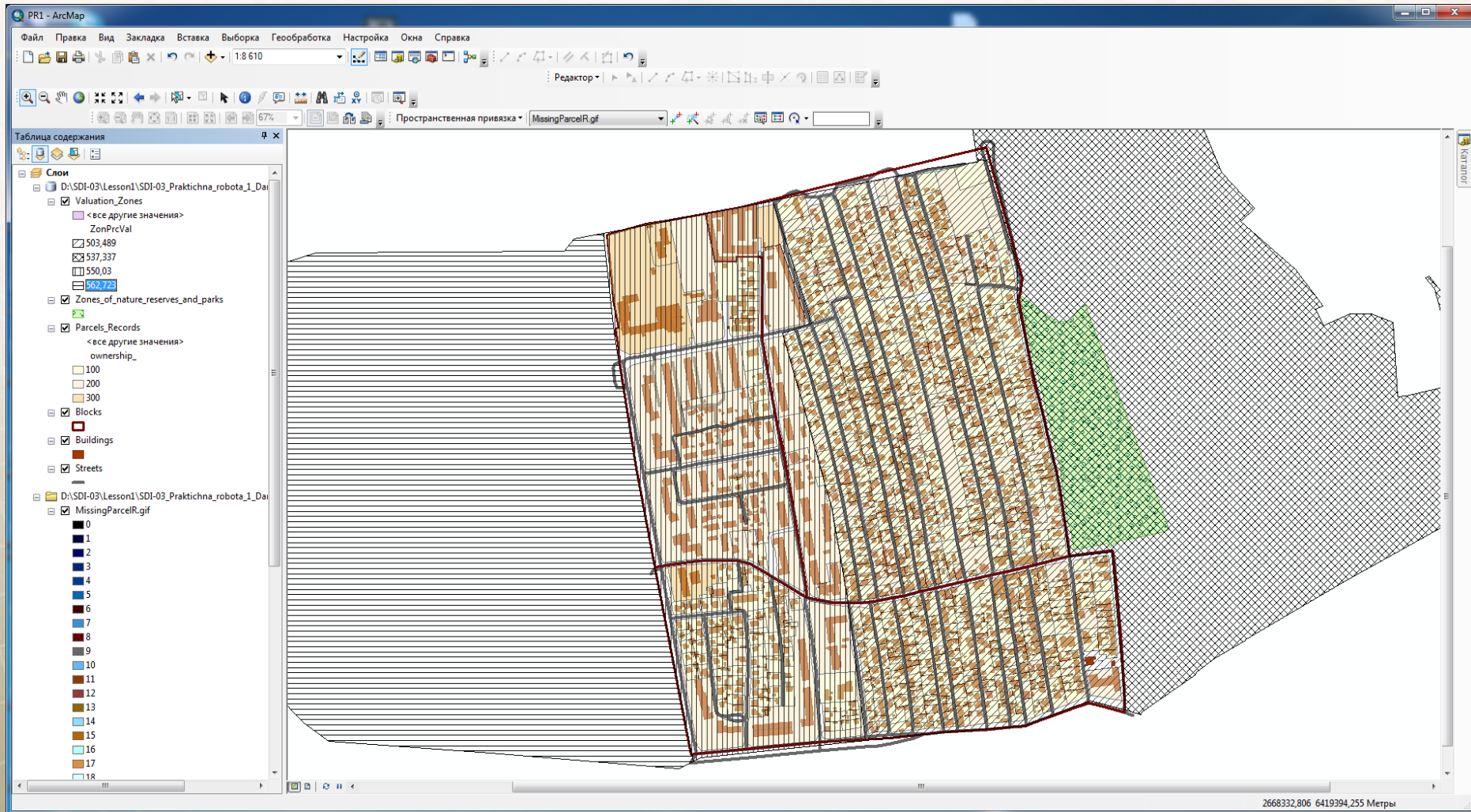


ФОРМИ ВЛАСНОСТІ

- приватна власність
- комунальна власність
- державна власність



Результати роботи за 2016-2017 н.р.



Результати роботи за 2016-2017 н.р.



Результати роботи за 2016-2017 н.р.

The screenshot displays the ArcMap interface with a map of land use. A large green area is outlined in red. Two text boxes provide measurement data for this area:

- Периметр ділянки = 2638,41
Площа ділянки = 215108,74
- Периметр ділянки = 2638,41
Площа ділянки = 107233,72

The interface includes a Table of Contents on the left, a main map area, and a right-hand panel with various toolbars and legends.

Table of Contents:

- Layers
 - D:\Lab5_Data\PlanData.gdb
 - Plots_measurements
 - Hydrography
 - Roads
 - Plots
 - Landuse
 - <all other values>
 - Type
 - Forest
 - Meadow
 - Parcel
 - Ortho_4628
 - RGB
 - Red: Band_1
 - Green: Band_2
 - Blue: Band_3

Right Panel:

- Create Features
 - Hydrography
 - Hydrography
 - Landuse
 - Forest
 - Meadow
 - Plots
 - Plots
 - Plots_measurements
 - Plots_measurements
 - Roads
 - Roads
- Construction Tools
 - Line
 - Rectangle
 - Circle

431116,636 6040674,625 Meters

Результати роботи за 2016-2017 н.р.

91.202.128.46 - Удаленный рабочий стол

ject Edit View Layer Settings Plugins Vector Raster Database Web Processing Help

Browser

- Home
- Favourites
- B:/
- C:/
- D:/
- G:/
- I:/
- O:/
- V:/
- MSSQL
- Oracle

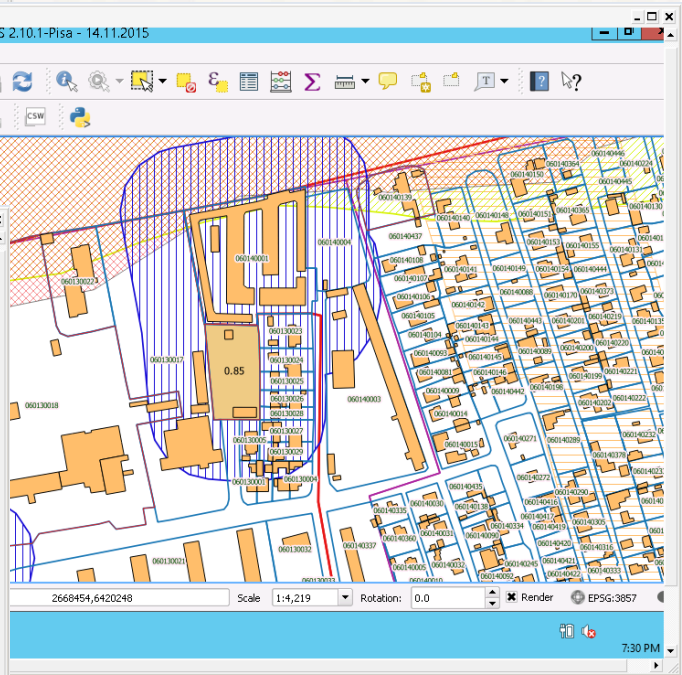
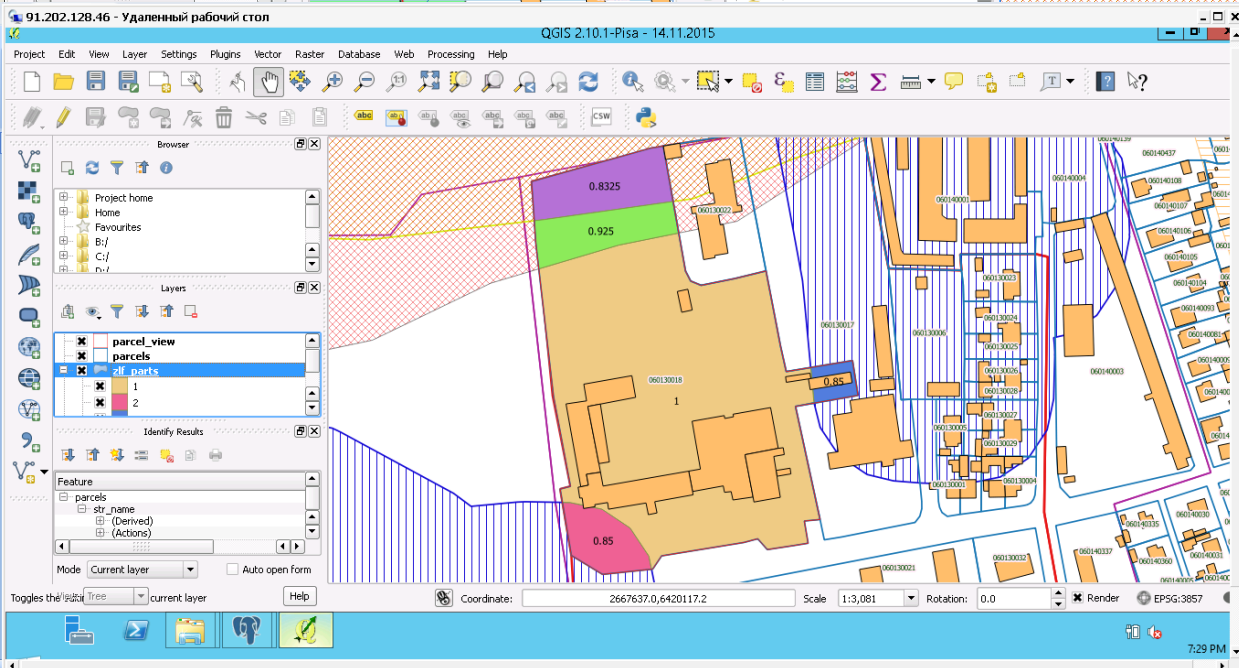
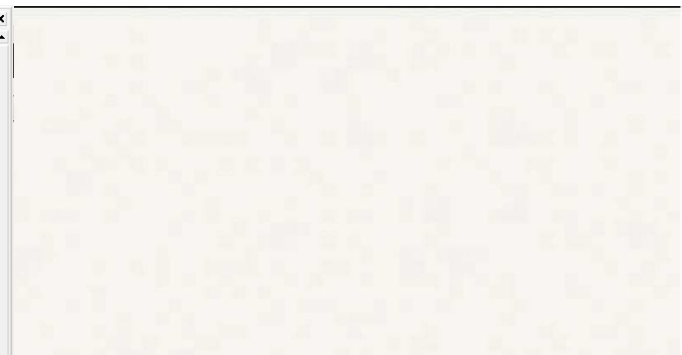
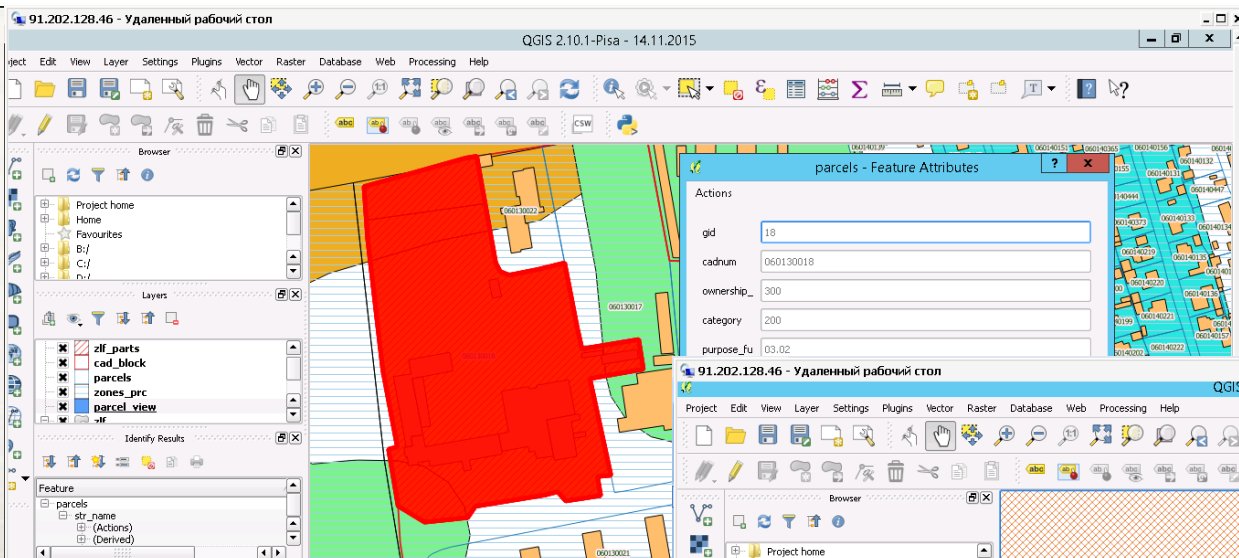
Layers

- buildings
- zlf_parts
- cad_block
- parcels
- zones_prc
- parcel_view
- zlf
 - 11
 - 14
 - 21
 - 32

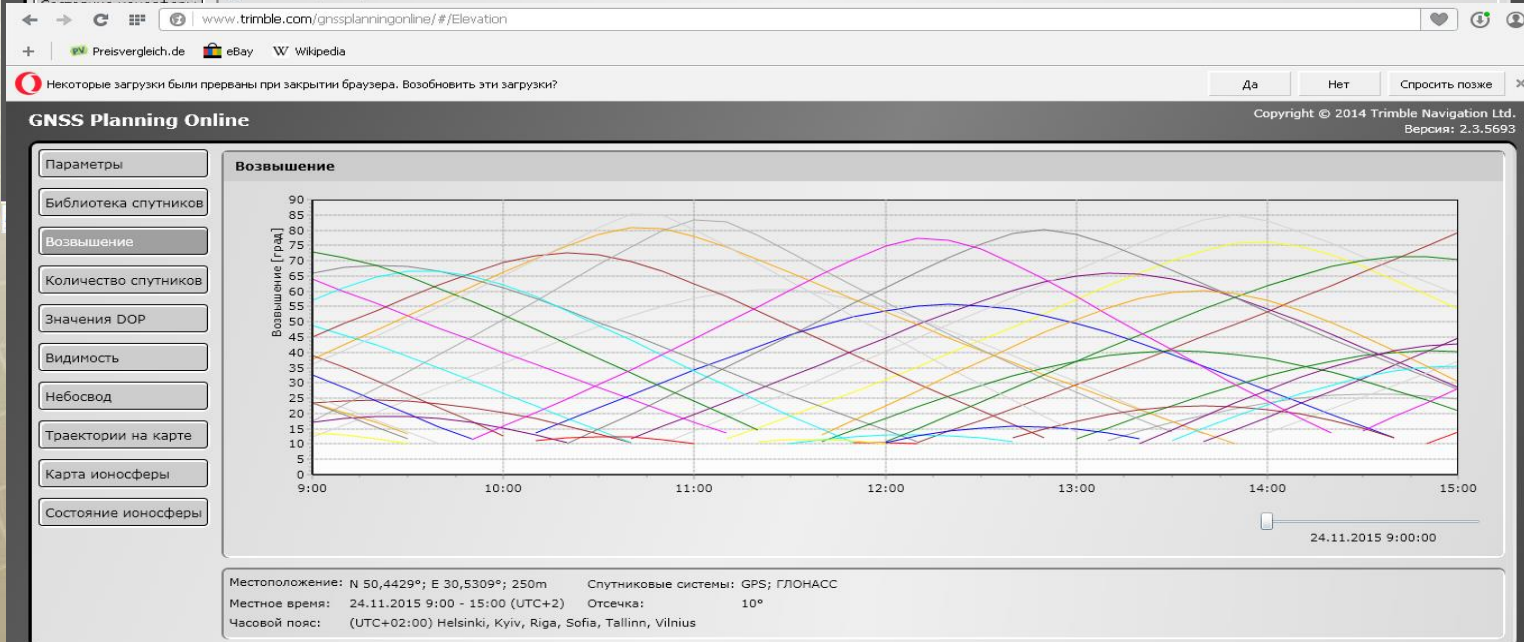
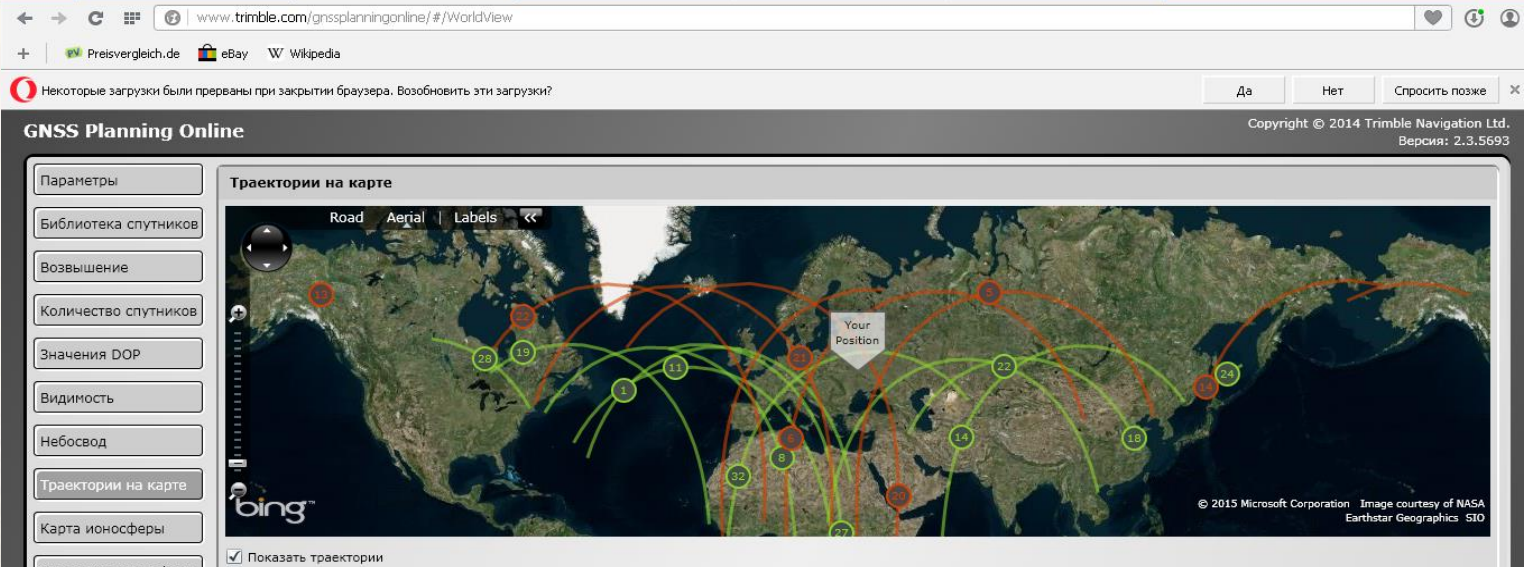
Coordinate: 2668368,6419847 Scale: 1:3,599 Rotation: 0.0 Render EPSG:3857

6:30 PM Saturday

Результати роботи за 2016-2017 н.р.



Результати роботи за 2016-2017 н.р.



Наукові здобутки гуртка

Члени гуртка прийняли участь у 4-х міжнародних науково-практичних конференціях та 3-х круглих столах галузі землевпорядкування.

План роботи гуртка на 2017-2018 навчальний рік

- Формування запитів та обчислення табличних і просторових атрибутів географічних наборів даних;
- Створення просторових моделей у ModelBuilder для автоматизації робочих процесів геообробки;
- Створення та управління мережевими наборами даних в ЗІС для використання у типових сценаріях аналізу;
- Виконання типових сценаріїв аналізу транспортних мереж в ГІС;
- Виконання типових сценаріїв аналізу інженерних мереж в ЗІС;
- Застосування методики геокодування в ЗІС;
- Створення багатокритеріальних моделей придатності в ЗІС;
- Отримання похідних з наборів даних поверхні та застосування типових методів аналізу поверхні;
- Створення зваженої поверхні витрат та використання її для побудови моделей шляху найменших витрат;
- Виконання та оцінювання низки різних методик інтерполяцій та згладжувань у ЗІС;
- Виконання аналізу просторової регресії та оцінювання роботи моделей регресії.

Співробітництво

Науковий гурток співпрацює з провідними співробітниками наступних організацій та установ:

- *Управління Держгеокадастру у Васильківському районі*
- *Відділі земельних ресурсів при Козинській селищній раді*
- *ТОВ «Блом-інфо Юкрейн»*
- *ТОВ «Тандем експерт»*
- *Національний авіаційний університет*
- *ДП Київський науково-дослідний та проектний інститут землеустрою*
- *ГО «Земельна спілка України»*



ДЯКУЮ ЗА УВАГУ