

Horizon 2020

Європейський Інститут
Інновацій і Технологій:

Можливості участі у конкурсах
для української сторони

**Демешкант Наталія Андріївна,
д. пед. н., професор,
керівник НКП «Горизонт 2020» при
НУБіП України**
natalia.demeshkant@nubip.edu.ua



ЗМІСТ

- поняття про EIT, його структура, завдання та функції
- проект EIT Food – цілі та інструменти реалізації

Європейський Інститут Інновацій і Технологій

EIT – European Institute of Innovation and Technology <https://eit.europa.eu/>

Структура, метою функціонування якої є **підтримка інноваційних ініціатив та підприємництва**, що передбачають розвиток світового масштабу пропозицій для *вирішення соціальних проблем та створення робочих місць*

Завдання : розвиток співпраці та інтегрування між вищою освітою, бізнесом і дослідницькими центрами

student to entrepreneur

idea to product

lab to customer

EIT – an integral part of

HORIZON 2020



EIT робить внесок до РП Горизонт 2020 через вирішення **соціальних викликів** шляхом інтегрування **досліджень, бізнесу та інновацій**



Бюджет **РП Горизонт 2020** складає близько **75 млрд. євро** на 2014-2020 рр., з яких на розвиток і функціонування **ЕІТ** приходить **2,4 млрд. євро**



ЕІТ в подальшому розвитку будуть вливатись, або перегукуватись з **конкурсами та ініціативами в рамках РП Горизонт 2020**

EIT priorities 2014 – 2020

1

Fostering
growth & impact of
first 3 innovation
communities

EIT Climate-KIC
EIT Digital
EIT InnoEnergy

2

Creating
5 new innovation
communities

2014 EIT Health
EIT Raw Materials

2016 EIT Food

2018 EIT Manufacturing
EIT Urban Mobility

3

**Sharing and
Disseminating**

EIT Community
good practices

Inc. EIT Regional
Innovation Scheme
(EIT RIS)

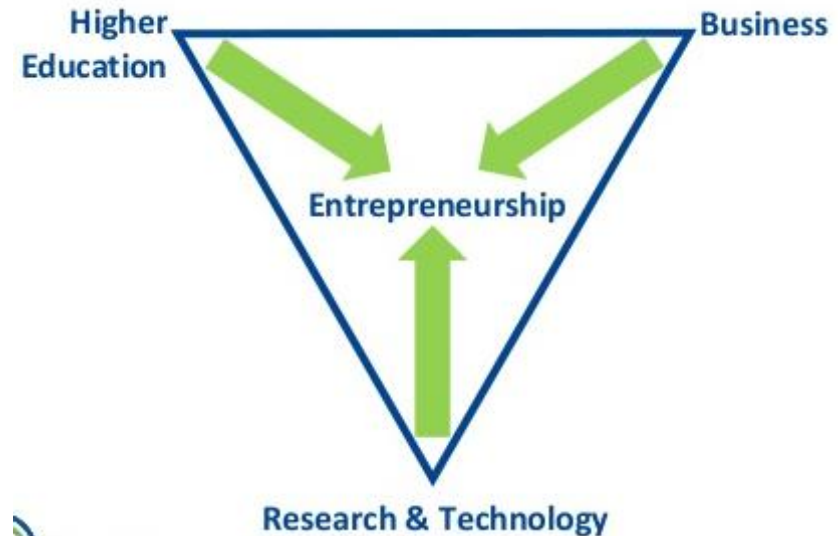


European Institute of
Innovation & Technology

Стратегія діяльності ЕІТ - прискорення інновацій в Європі

Створення в Європейському просторі умов, в яких дослідження, бізнес і освіта функціонували в тісному контакті для вирішення **суспільних викликів** через:

- розвиток взаємопов'язаних **центрів доступу до знань та творчості**
- сприяння **розвитку талантів**: новаторів, підприємців та студентів
- **приваблення інвесторів**



ПРИНЦИПИ ФУНКЦІОНУВАННЯ ЕІТ

Високий ступінь інтеграції: кожен ЕІТ – це інноваційне співтовариство, є незалежною юридичною особою, що включає партнерів світового класу на основі договірних відносин / партнерство з ЕІТ.

• **Довгостроковий стратегічний підхід:** кожен ЕІТ – це інноваційне співтовариство створене мінімум на 7 років, щоб з часом перетворитися на фінансово стійку структуру.

Автономія та гнучкість: чітка організаційна структура та діяльність, що визначається колегією партнерських організацій.

• **Ефективне управління:** управління здійснює генеральний директор і невелика управлінська команда головного та регіональних центрів з дотриманням принципів ефективного управління.



ПРИНЦИПИ ФУНКЦІОНУВАННЯ EIT

Структура регіональних центрів: кожен EIT складається з партнерських об'єднань – хабів (HUBs), для забезпечення функціонування загальноєвропейської інноваційної мережі та підсилення потужності кожного партнера .

Смарт фінансування та високий рівень довіри партнерів.

Результати та впливовість діяльності: EIT партнери впроваджують бізнес план з вимірювальними та видимими результатами.

Синергія і комплементарність: підтримка європейських, національних, регіональних та локальних ініціатив.

Інформаційно-освітня діяльність: здійснюється через EIT Regional Innovation Scheme

Культура: EIT співробітництво формується на основі підприємницького мислення і культури



EIT Regional Innovation Scheme

Eligible countries:

- 1) Bulgaria
- 2) Croatia
- 3) Cyprus
- 4) Czech Republic
- 5) Estonia
- 6) Greece
- 7) Hungary
- 8) Italy
- 9) Latvia
- 10) Lithuania
- 11) Malta
- 12) Poland
- 13) Portugal
- 14) Slovakia
- 15) Slovenia
- 16) Spain
- 17) Romania
- 18) Albania
- 19) Armenia
- 20) Bosnia and Herzegovina
- 21) Faroe Islands
- 22) Former Yugoslav Republic of Macedonia
- 23) Georgia
- 24) Moldova
- 25) Montenegro
- 26) Serbia
- 27) Turkey
- 28) Ukraine



* Based on the European Innovation Scoreboard 2016/
group of Moderate and Modest Innovator



European Institute of
Innovation & Technology

EIT's Innovation Communities

EIT Climate-KIC



EIT Digital



EIT InnoEnergy



EIT Raw Materials



EIT Health



EIT Food



EIT's 2018 Call for two new Innovation Communities



2018 Call for Proposals



EIT Urban Mobility*
Smart, green and
integrated transport



**EIT Manufacturing
relaunch***
Added-value
manufacturing



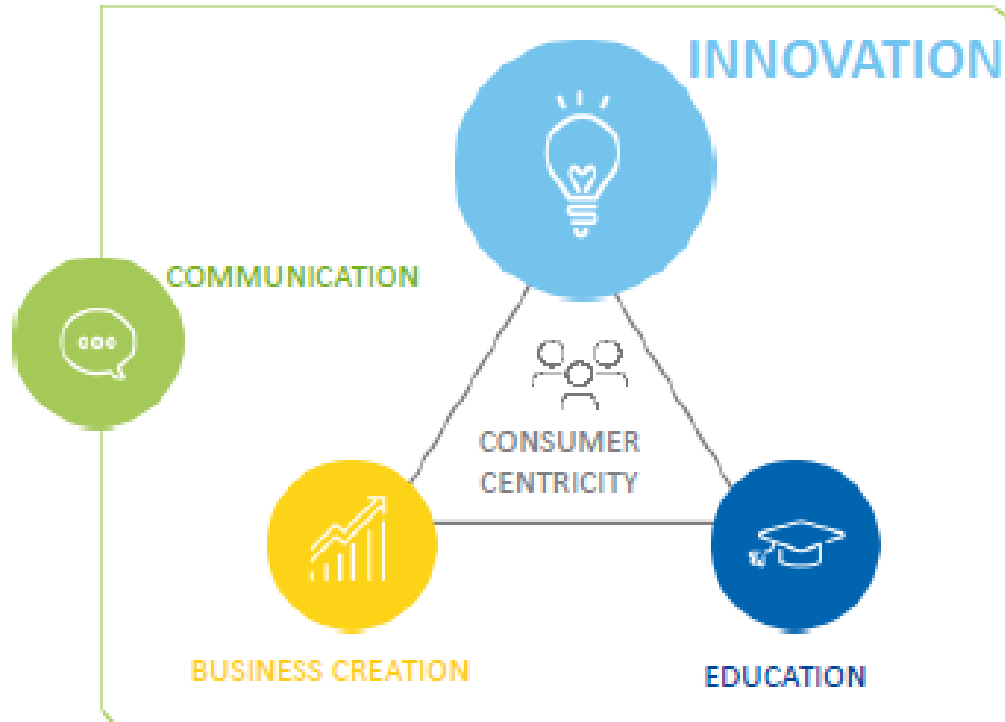
European Institute of
Innovation & Technology

- * Subject to the outcome of the EIT's mid-term evaluation by the European Commission.



<https://www.eitfood.eu/>

Мета створення – розвиток *стійкого та ефективного харчового сектору* шляхом поєднання ланок харчового ланцюга з орієнтацією на споживача та на основі довіри.



EIT Food partners: industry • higher education • research



The EIT Food community



5 Co-location Centers (CLCs)

- Leuven/Brussels
- Reading
- Madrid
- Munich
- Warsaw

Core partners

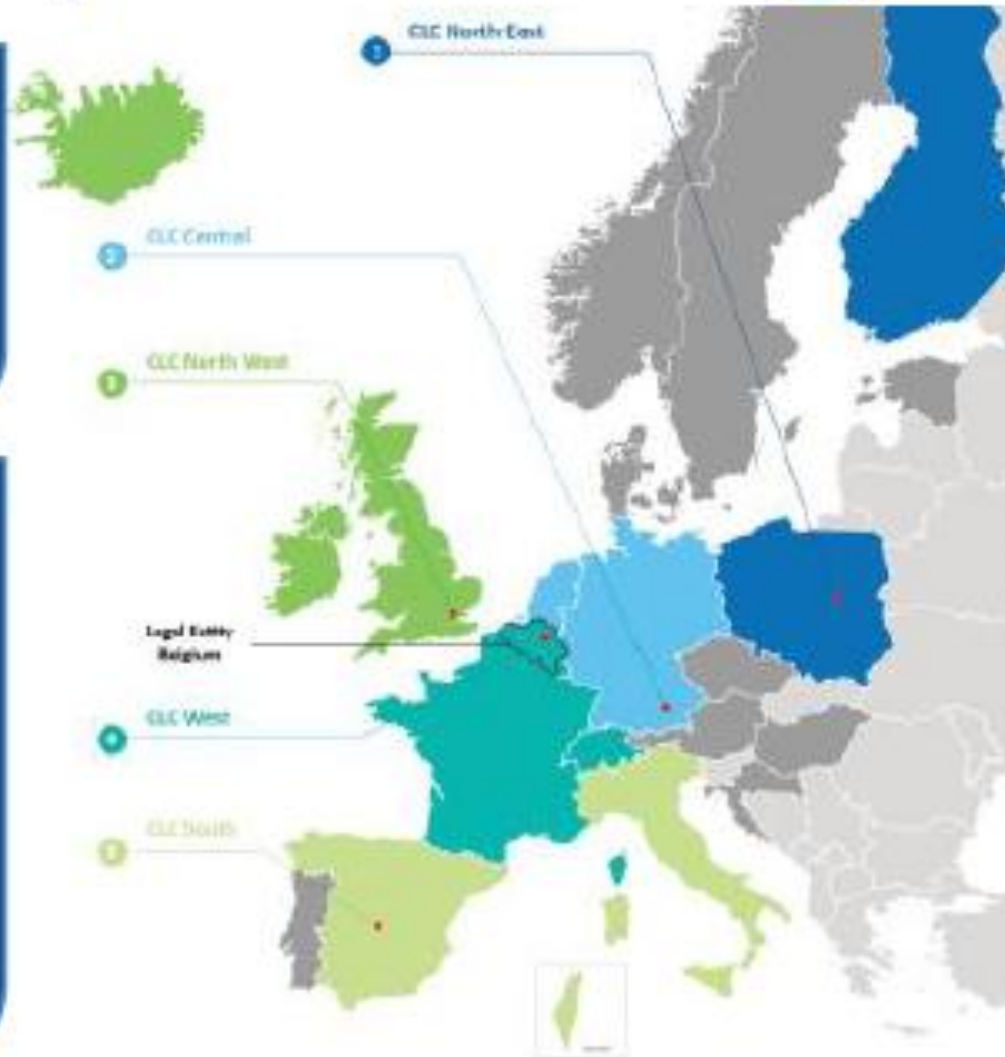
- Industry
- Higher education
- Research

RisingFoodStars

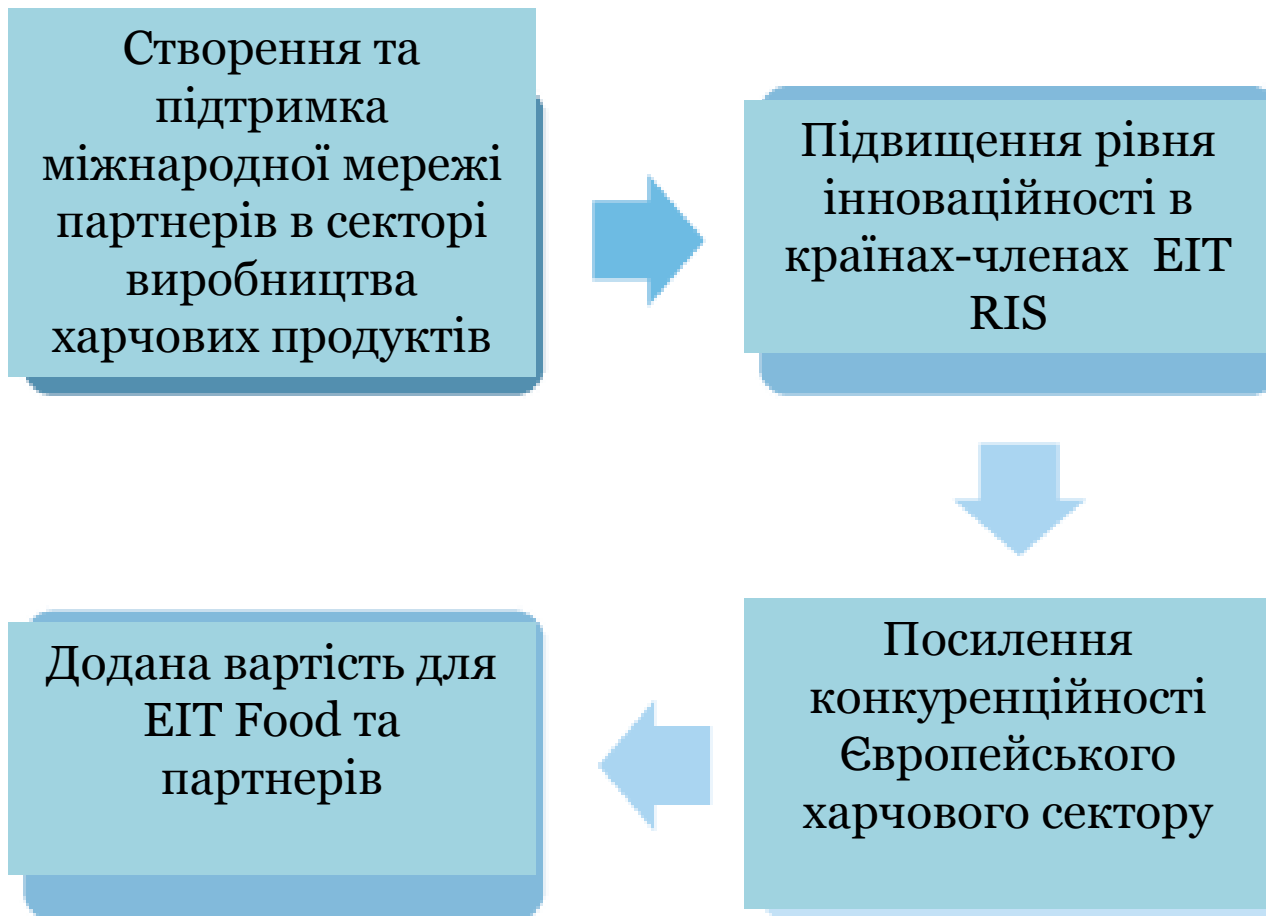
- Start-ups

Network partners

- Civil society • Regional and public authorities



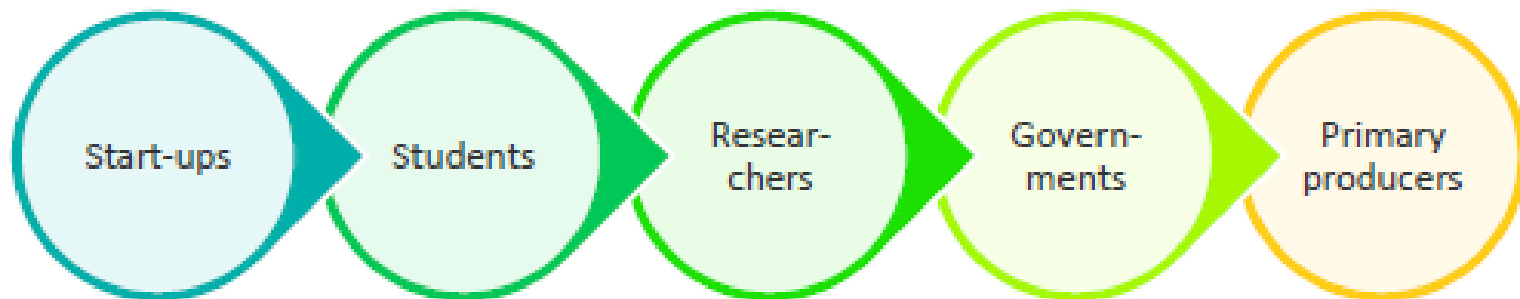
The logic of EIT Food RIS



2 CLCs, 11 EIT Hubs, 28 EIT RIS countries



Dedicated EIT RIS instruments for:



- Innovation Scouting, Demo Days, Innovation Grants

- RIS Fellowships

+ dedicated RIS events in countries with EIT Hubs

- RIS Expert Community
- Study visits

- EIT Food Government Executive Academy

- R&D projects initiated by KIC partners developing and promoting innovative practices

- Calls for beneficiaries from EIT RIS countries will be announced in 2018
- Some instruments will also involve calls open for EIT Food partners to host EIT RIS beneficiaries

Бенефіціари з 28 країн-партнерів EIT RIS



- Конкурси для бенефіціарів будуть оголошені в 2018 році
- Деякі інструменти будуть також включати конкурси відкриті для партнерів з метою прийняття у себе бенефіціарів **EIT RIS**

Інноваційний скаутинг – буде продовженням пошуку підприємницьких талантів та високо-потенціальних стартапів в країнах-партнерах EIT Food для підтримки їх бізнесової активності.

. **The instrument will increase the commercial readiness of entrepreneurs/start-ups.** The search for entrepreneurial talents will be broad and inclusive, attracting any interested individuals, both future entrepreneurs and existing start-ups. It will rely on the use of social media, mailings to relevant stakeholders and leverage the networks of personal contacts of CLCs, EIT Hubs and KIC partners. Innovation scouting will include awareness building activities to leverage social media and carry out webinars to cover topics related to the successful development of innovative businesses in agri-food sector and opportunities to support them through various activities from EIT Food portfolio.

RIS Innovation Grants

Innovation Grants for EIT RIS beneficiaries are **an instrument promoting entrepreneurship and commercialisation of R&D results**. They will enable participants of selected other EIT Food activities to implement learnings and newly developed technologies/products from these activities to support the creation of start-up businesses, development of prototypes and product testing. The grants will be awarded to beneficiaries selected in a call open to all EIT RIS countries.

RIS Fellowships

RIS Fellowships aim at **expanding knowledge, job-related capabilities and innovative attitudes of prospective employees** of the agri-food industry and entrepreneurs in EIT RIS countries.

Talents from higher education and young entrepreneurs will be offered 3-6 months internships in EIT Food companies to get valuable insights into operations of the leading agri-food companies and strengthen their knowledge of innovations in various segments of the food system.

The interns will apply work-based learnings to address organisational challenges. *Candidates will be recruited through transparent selection procedures, open to all EIT RIS countries.* Upon their return to home countries, the project's alumni will serve as role models for *peers and promote the culture of entrepreneurship in their local food industry.*

RIS Expert Community

EIT Food will develop **the virtual community of R&D professionals from EIT RIS countries, specialised in agri-food research**. Initial bibliometric analyses were carried out in 2017 to identify the most active R&D performers from each of the 28 EIT RIS countries, and lists of the most prolific and impactful authors were compiled. The community will rely on publicly available social media platforms. R&D professionals will be encouraged to engage in discussions on focused topics of interest, relevant for EIT Food, present their own research results and respond to collaboration proposals.

EIT Food Government Executive Academy

EIT Food Government Executive Academy will offer a **stimulating learning environment for representatives of public administration institutions from EIT RIS countries, relevant for agri-food industry and Research & Innovation policies, including the oversight of Smart Specialisation Strategy** implementation. The courses will offer insights into the best regulatory and R&D management practices, challenges related to food-related innovations as well as opportunities for cross-country exchange of best practices. Selection criteria will ensure cross-country balance in the composition of the cohort, and take into account the leadership potential, background knowledge and relevant experiences.

Innovation support for primary producers

Primary producers are an usually overlooked group of actors in agri-food-related innovation eco-systems in EIT RIS countries. An important feature of most EIT RIS economies is the **small average size and output of farms, which tend to be owned by individuals**. The primary food producers in EIT RIS regions are less inclined to initiate larger technological investments, carry out R&D projects, engage in the diffusion of innovations or establish direct contacts with foreign buyers, unlike their counterparts from the leading Western European economies, with different structure of farms that tend to be owned by professionally managed companies. They shall also support EIT RIS stakeholders in **dealing with socio-economic challenges** including the adaptation to climate change, increase in nutritious values of food and strengthening the transparency of supply chains.

Найближча подія в рамках EIT Food

- Європейський Інститут Інновацій і Технологій в харчовій сфері запрошує прийняти участь у **Міжнародній зимовій школі** з проблем зрівноваженого функціонування харчового виробничого циклу.
- Деталі на сайті <http://www.cdtm.de/eit-food-winter-school-2017/>
- Захід проходитиме з 27 листопада 2017 року по 11 грудня 2017 року на базі Мюнхенського технічного університету (Німеччина) та Кембриджського університету (Великобританія).
- Участь у заході – безкоштовна.
- Реєстрація за посиланням . <http://www.cdtm.de/eit-food-winter-school-2017/>

Дякуємо за увагу!

НКП Горизонт 2020 при НУБіП України

<https://nubip.edu.ua/horizon2020>

