

ДОВІДКА

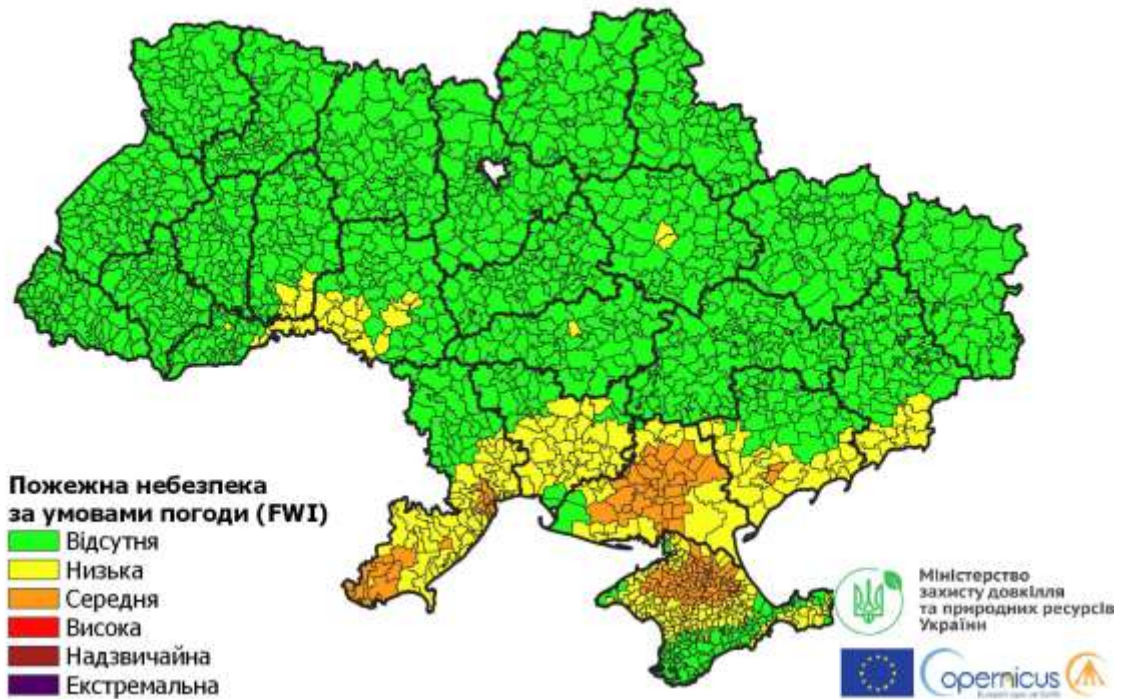
про пожежну небезпеку погоди (поточні та прогнозовані значення)
поточні значення з 12:00 05.04.2022 до 12:00 06.04.2022
Прогнозовані значення на 2 доби до 07.03.2022

Зміст

1. Попередження про поточну небезпеку виникнення лісових пожеж за умов погоди 1
2. Прогноз небезпеки виникнення лісових пожеж за умов погоди 2
3. Попередження про поточну небезпеку виникнення трав'яних пожеж за умов погоди..... 3
4. Прогноз небезпеки виникнення трав'яних пожеж за умов погоди..... 3

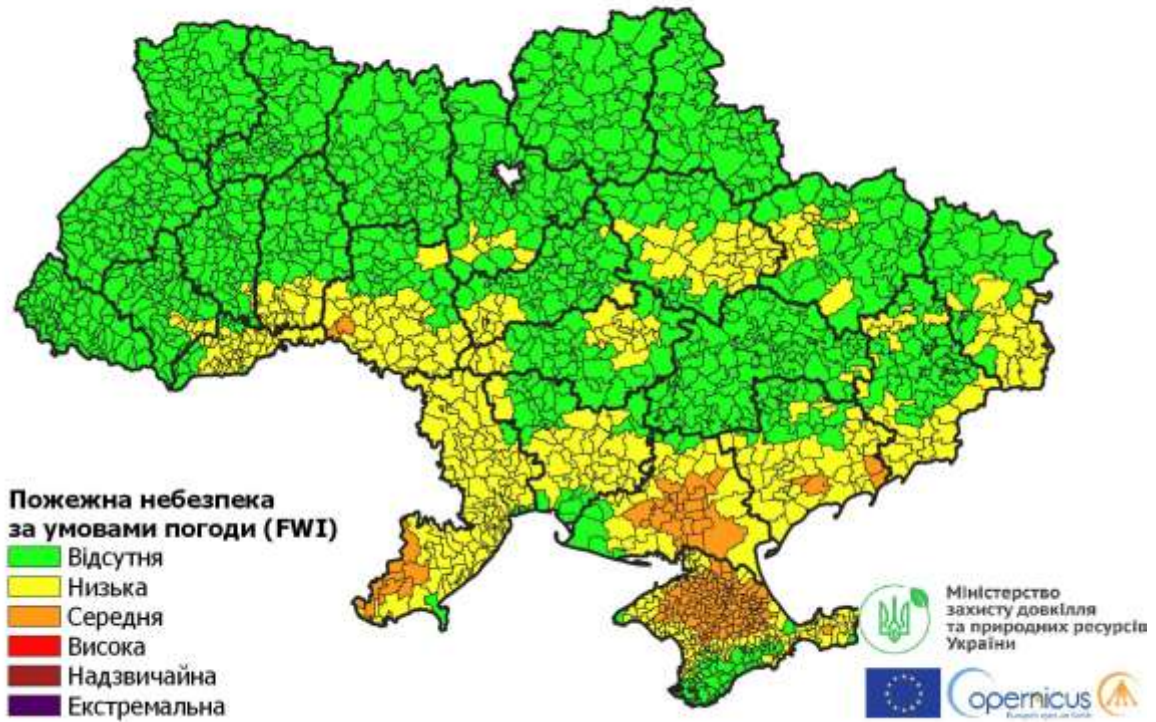
1. Попередження про поточну небезпеку виникнення лісових пожеж за умов погоди поточні значення з 12:00 05.04.2022 до 12:00 06.04.2022

Пожежна небезпека за умовами погоди (FWI) значення на 05.04.2022



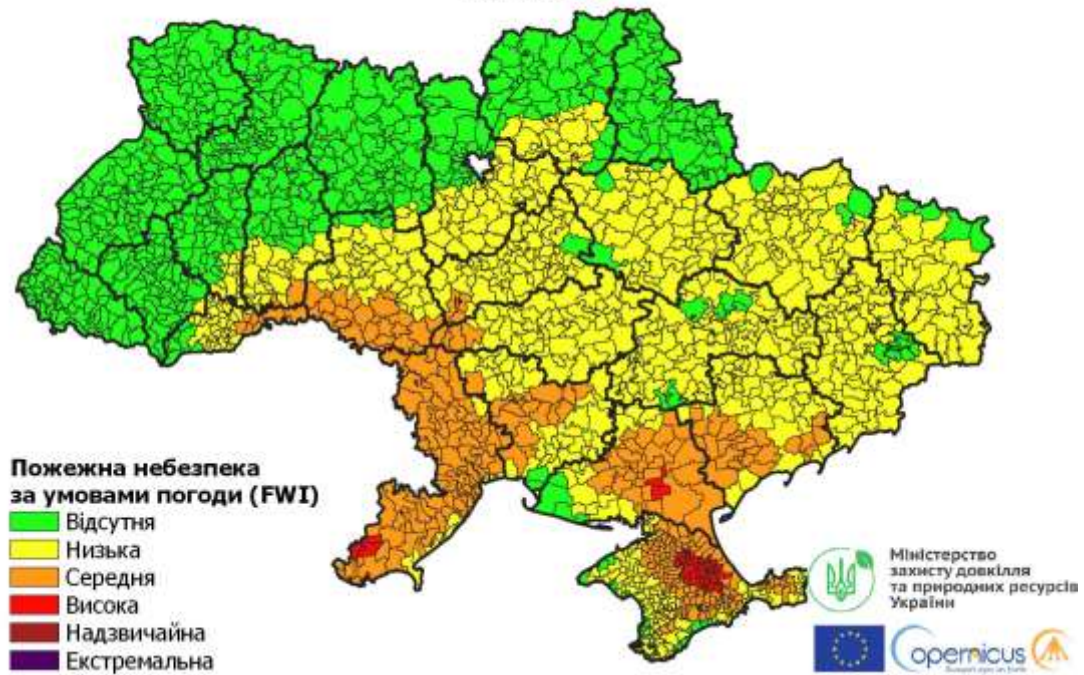
2. Прогноз небезпеки виникнення лісових пожеж за умов погоди (з 12:00 05.04.2022 до 12:00 07.04.2022)

Пожежна небезпека за умовами погоди (FWI) значення на 06.04.2022



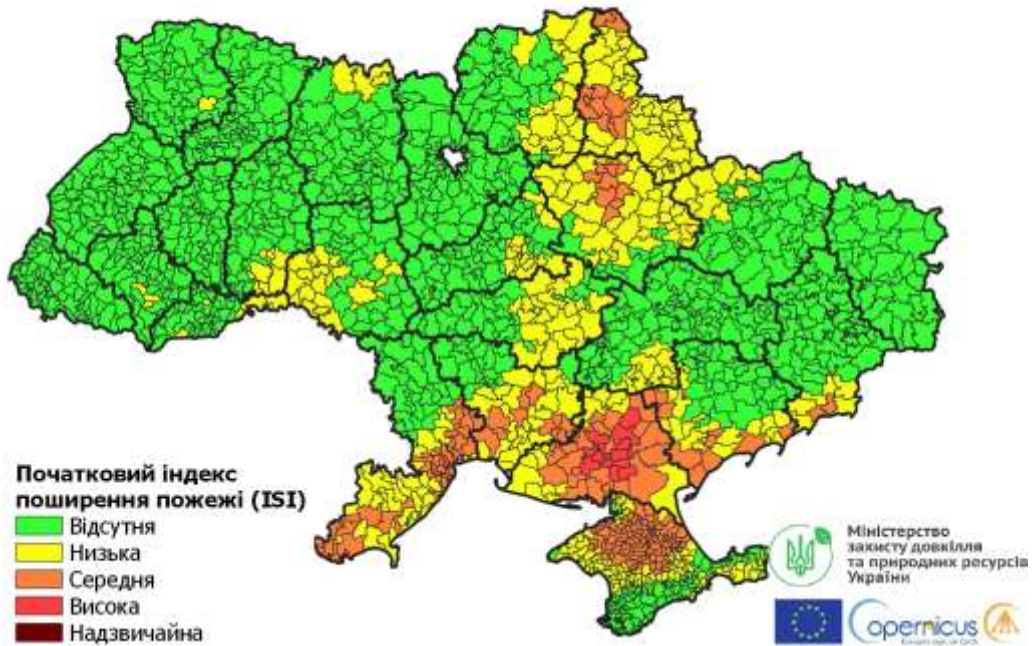
Прогноз небезпеки виникнення лісових пожеж за умов погоди (з 12:00 05.04.2022 до 12:00 08.04.2022)

Пожежна небезпека за умовами погоди (FWI) значення на 07.04.2022



3. Попередження про поточну небезпеку виникнення трав'яних пожеж за умов погоди
поточні значення з 12:00 05.04.2022 до 12:00 06.04.2022

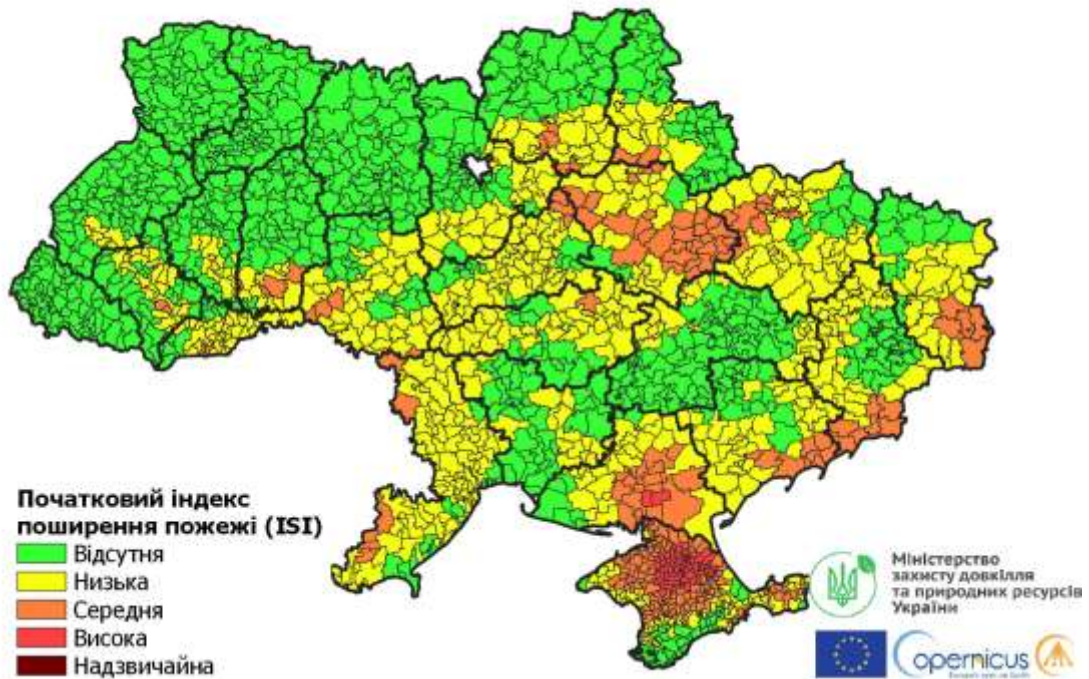
Початковий індекс поширення пожежі (ISI) значення на 05.04.2022



4. Прогноз небезпеки виникнення трав'яних пожеж за умов погоди

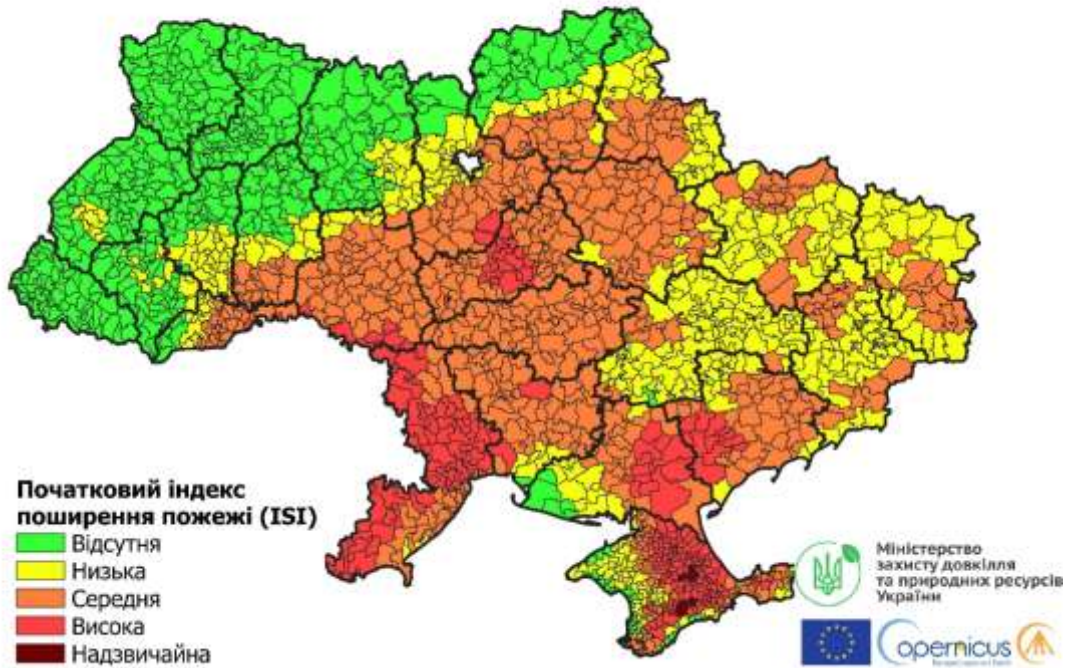
Прогнозні значення з 12:00 05.04.2022 до 12:00 07.04.2022

Початковий індекс поширення пожежі (ISI) значення на 06.04.2022



Прогнозні значення з 12:00 05.04.2022 до 12:00 08.04.2022

Початковий індекс поширення пожежі (ISI) значення на 07.04.2022



Довідкова інформація щодо індексів пожежної небезпеки за умовами погоди

Індекс пожежної небезпеки (FWI). Індекс пожежної небезпеки (FWI) розраховується як комплексний показник, який складається з п'яти субкомпонентів, вважається найбільш поширеним та довершеним показником, що характеризує ризики виникнення лісових пожеж. Основною вхідною інформацією, яка слугує базою для подальших розрахунків індексу є:

- відносна вологість повітря;
- температура повітря опівдні (коли вона має найвище значення);
- загальна кількість опадів впродовж 24 годин;
- максимальна швидкість вітру (Van Wagner, 1987).

ISI initial spread index або початковий індекс поширення пожежі характеризує швидкість поширення вогню без впливу змінної запасів доступних горючих матеріалів (ЛГМ) (Van Wagner, 1987). Може використовуватися для оцінювання ризиків потенційних трав'яних пожеж. Оскільки ISI поєднує в собі вплив швидкості вітру та вмісту вологості дрібних ЛГМ, він може бути використаний для прогнозування пройденої пожежею площі (швидкості поширення пожежі).

Високі індекси ISI свідчать про можливість виникнення рухливих низових пожеж та трав'яних пожеж різної інтенсивності (висока швидкість поширення пожеж ландшафтом), в той час як високі рівні FWI свідчать про ризики виникнення і розвитку стійких низових та верхових пожеж.

На даний момент модуль прогнозу пожежної небезпеки EFFIS надає доступ до індексів пожежної небезпеки з використанням прогнозу погоди з двох детермінованих моделей: ECMWF (8 км) і MeteoFrance (10 км), та однієї ймовірнісної моделі – ECMWF (з просторовим розрізненням 18 км).

Джерела та посилання

Van Wagner, C. E., 1987: Development and structure of the canadian forest fireweather index system, in: Can. For. Serv., Forestry Tech. Rep, Citeseer