

Адреса: м. Київ, 03041, вул. Дніпровська набережна 7А, офіс 104.

Tel. +38 067 2611682

E-mail: reefmc@nubip.edu.ua URL: <https://nubip.edu.ua/node/9083>

Інформаційний бюлетень¹ № 22

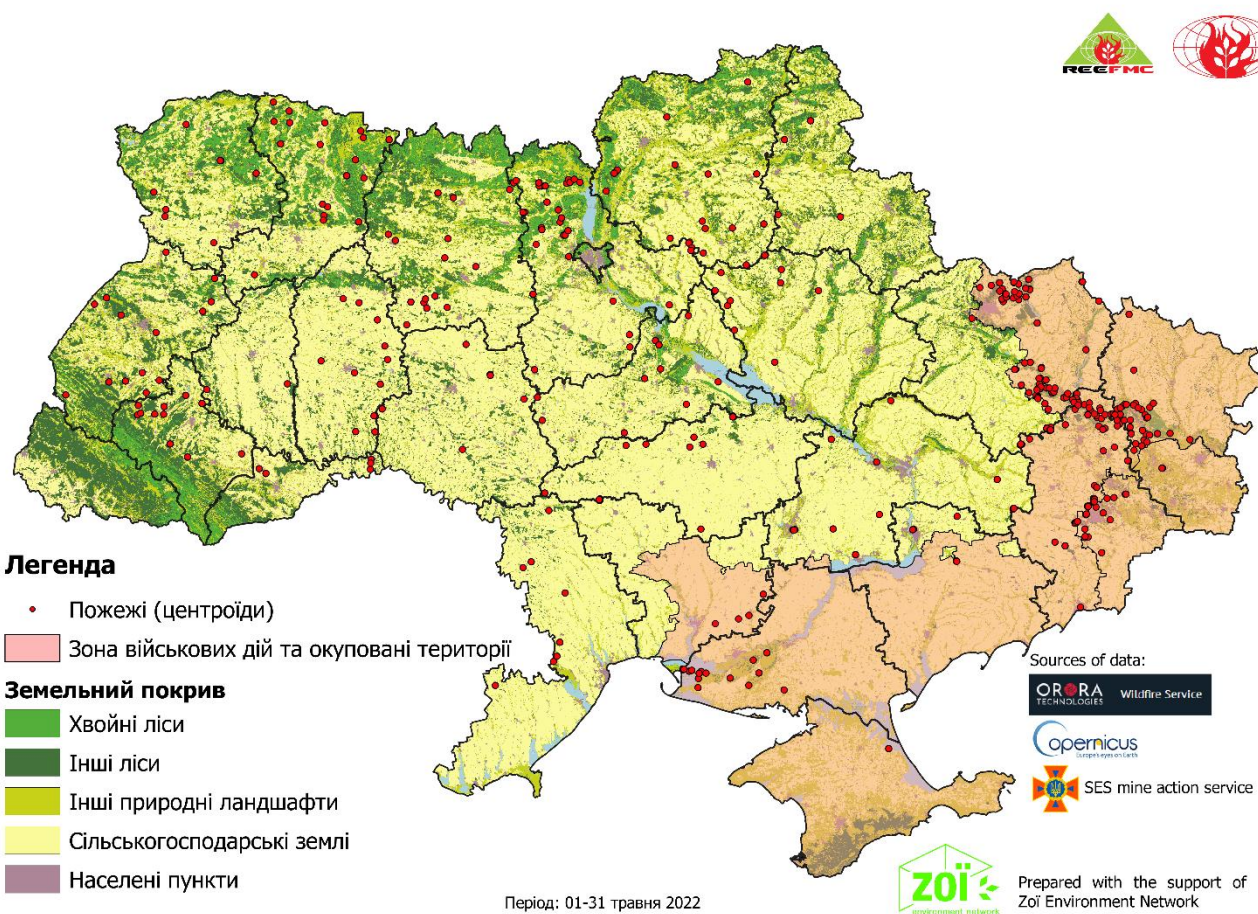
1 червня 2022 р.

ПОЖЕЖІ НА ТЕРИТОРІЇ УКРАЇНИ

(в екосистемах, на землях сільськогосподарського призначення та у містах²)

за період з 01.05.2022 по 31.05.2022

1. Карта активних пожеж на території України за період з 01.05.2022 по 31.05.2022 (01.05.2022 та 31.05. включено)



¹ Бюлетень підготовлений за фінансової підтримки Швейцарської організації «ZoE Environment Network» www.zoinet.org

² Методика моніторингу пожеж викладена на останній сторінці цього бюлетеня

Табл. 1. Статистика пожеж на території України за період 01.05.2022 по 31.05.2022

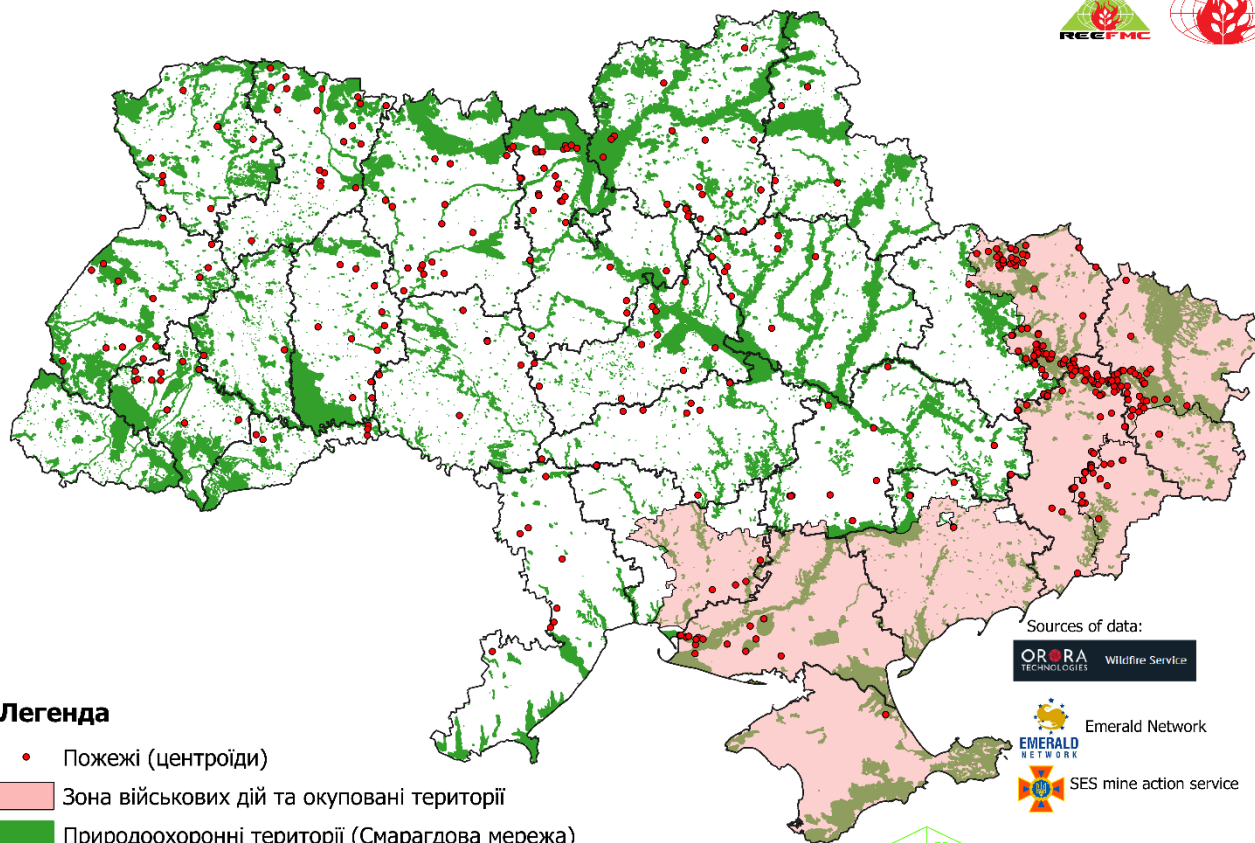
Область	Кількість пожеж	Площа пройдена пожежами, га	Розподіл площі пройденої пожежами за типами ландшафтів, га					Площа природоохоронних територій ¹ пройдених пожежами
			ліси	в т. ч. хвойні	землі с.-г. призначення	інші природні ландшафти	населені пункти	
АР Крим	1	111	0	0	7	104	0	37
Вінницька	6	1368	40	0	1268	60	0	395
Волинська	8	2600	531	153	757	1056	256	0
Дніпропетровська	11	6636	96	0	2902	1194	2444	246
Донецька	50	39183	16585	12769	8906	9968	3724	15754
Житомирська	16	5093	1279	921	2622	1120	72	338
Запорізька	5	2980	30	0	545	408	1997	8
Івано-Франківська	11	2747	540	0	1114	946	147	613
Київська	28	30545	17514	13243	4611	8243	177	17632
Кіровоградська	10	3521	2	0	3112	287	120	122
Луганська	37	42424	20418	14189	4305	12807	4894	25061
Львівська	14	3448	476	62	1467	1307	198	274
Миколаївська	5	1914	78	19	1304	477	55	503
Одеська	8	2202	120	0	1764	307	11	0
Полтавська	10	3626	107	0	3035	395	89	29
Рівненська	19	6924	1644	759	1317	3955	8	759
Сумська	4	1217	66	23	911	227	13	1
Тернопільська	2	237	0	0	218	6	13	0
Харківська	66	47332	23933	16884	7862	14383	1154	33652
Херсонська	13	17128	3000	543	1309	12818	1	10260
Хмельницька	11	3098	103	0	2563	341	91	3
Черкаська	11	2047	169	46	1472	380	26	310
Чернівецька	5	1028	35	0	845	117	31	0
Чернігівська	17	10283	1556	335	3467	5182	78	4774
Всього, га	368	237692	88322	59946	57683	76088	15599	110771
<i>В т.ч. на небезпечній та окупованій території</i>								
АР Крим ²	1	111	0	0	7	104	0	37
Донецька ²	50	39168	16582	12769	8901	9961	3724	15751
Запорізька ²	2	1378	22	0	332	320	704	8
Луганська ²	37	42424	20418	14189	4305	12807	4894	25061
Миколаївська ²	4	1232	0	0	1132	47	53	7
Харківська ²	61	45842	23889	16883	6984	13856	1113	33139
Херсонська ²	13	17103	3000	543	1309	12793	1	10235
Разом	168	147258	63911	44384	22970	49888	10489	84238
%	45,7	62,0	72,4	74,0	39,8	65,6	67,2	76,0

Примітки:

¹ В дослідженні використано мережу природоохоронних територій європейського значення, яка створена на виконання положень Бернської конвенції про охорону дикої флори та фауни і природних середовищ існування в Європі (Смарагдова мережа) (<http://emerald.net.ua/>).

² Зона військових дій та окуповані території, отримана за даними офіційної інформації ДСНС України – Інтерактивна мапа територій, які потенційно можуть бути забруднені вибухонебезпечними предметами (<https://mine.dsns.gov.ua/>).

2. Карта пожеж на територіях природоохоронного значення (Смарагдова мережа) за період з 01.05.2022 по 31.05.2022



Легенда

- Пожежі (центроїди)
- Зона військових дій та окуповані території
- Природоохоронні території (Смарагдова мережа)

Період: 01-31 травня 2022

Prepared with the support of
Zoi Environment Network

Табл. 2. Статистика пожеж на територіях природоохоронного значення (Смарагдова мережа) за період з 01.05.2022 по 31.05.2022

Область	Площа пройдена пожежами, га	Розподіл площі пройденої пожежами за типами ландшафтів, га				
		ліси	в т. ч. хвойні	землі с.-г. призначення	інші природні ландшафти	населені пункти
АР Крим	37	0	0	0	37	0
Волинська	395	148	57	60	177	10
Дніпропетровська	246	8	0	47	174	17
Донецька	15754	13274	11065	97	2252	131
Житомирська	338	244	238	30	64	0
Запорізька	8	0	0	3	5	0
Івано-Франківська	613	392	0	46	175	0
Київська	17632	11750	9137	742	5140	0
Кіровоградська	122	0	0	10	112	0
Луганська	25061	18237	13659	716	5973	135
Львівська	274	78	23	99	96	1
Миколаївська	503	78	19	2	423	0
Полтавська	29	16	0	0	13	0
Рівненська	759	146	100	96	517	0
Сумська	1	0	0	1	0	0
Харківська	33652	22455	16175	935	10207	55
Херсонська	10260	1640	291	32	8588	0

Область	Площа пройдена пожежами, га	Розподіл площі пройденої пожежами за типами ландшафтів, га				
		ліси	в т. ч. хвойні	землі с.-г. призначення	інші природні ландшафти	населені пункти
Хмельницька	3	0	0	1	2	0
Черкаська	310	85	43	13	212	0
Чернігівська	4774	1043	335	100	3630	1
Всього	110771	69594	51142	3030	37797	350
<i>В т.ч. на небезпечній та окупованій території</i>						
АР Крим ²	37	0	0	0	37	0
Донецька ²	15751	13274	11065	97	2249	131
Запорізька ²	8	0	0	3	5	0
Луганська ²	25061	18237	13659	716	5973	135
Миколаївська ²	7	0	0	2	5	0
Харківська ²	33139	22417	16174	859	9808	55
Херсонська ²	10235	1640	291	32	8563	0
Разом	84238	55568	41189	1709	26640	321
%	76,0	79,8	80,5	56,4	70,5	91,7

Примітки:

- ¹ В дослідженні використано мережу природоохоронних територій європейського значення, яка створена на виконання положень Бернської конвенції про охорону дикої флори та фауни і природних середовищ існування в Європі (Смарагдова мережа) (<http://emerald.net.ua/>).
- ² Зона військових дій та окуповані території, отримана за даними офіційної інформації ДСНС України – Інтерактивна мапа територій, які потенційно можуть бути забруднені вибухонебезпечними предметами (<https://mine.dsns.gov.ua/>).

3. Методика моніторингу пожеж

Просторово-часовий аналіз пожеж на території України виконано використовуючи інформаційний сервіс [OroraTech](https://ororatech.com/static/OroraTech_Service_Description.pdf), який на основі даних агрегованих із 20 супутників дозволяє отримати інформацію про пожежі на певній території (детальна інформація про ресурс – https://ororatech.com/static/OroraTech_Service_Description.pdf).

Для аналізу території пройденої пожежами за типами ландшафтів використано інформацію про земельний покрив [Copernicus Global Land Operations “Vegetation and Energy”](https://land.copernicus.eu/global/sites/cgls.vito.be/files/products/CGLOPS1_ATBD_LC100m-V2.0_I2.00.pdf), у якому із роздільною здатністю 100 м наводиться детальна характеристика земельного покриву станом на 2019 рік. Детальна інформація про продукт – https://land.copernicus.eu/global/sites/cgls.vito.be/files/products/CGLOPS1_ATBD_LC100m-V2.0_I2.00.pdf.

Для аналізу територій природоохоронного значення пройдених пожежами використано мережу природоохоронних територій європейського значення, яка створена на виконання положень Бернської конвенції про охорону дикої флори та фауни і природних середовищ існування в Європі (Смарагдова мережа) (<http://emerald.net.ua/>).

Аналіз здійснювався використовуючи вільну геоінформаційна система. QGIS (3.2.1), яка є однією з найбільш функціональних і зручних настільних геоінформаційних систем.