

Адреса: м. Київ, 03041, вул. Дніпровська набережна 7А, офіс 104.

Tel. +38 067 2611682

E-mail: reefmc@nubip.edu.ua URL: <https://nubip.edu.ua/node/9083>

Інформаційний бюлетень¹ № 10

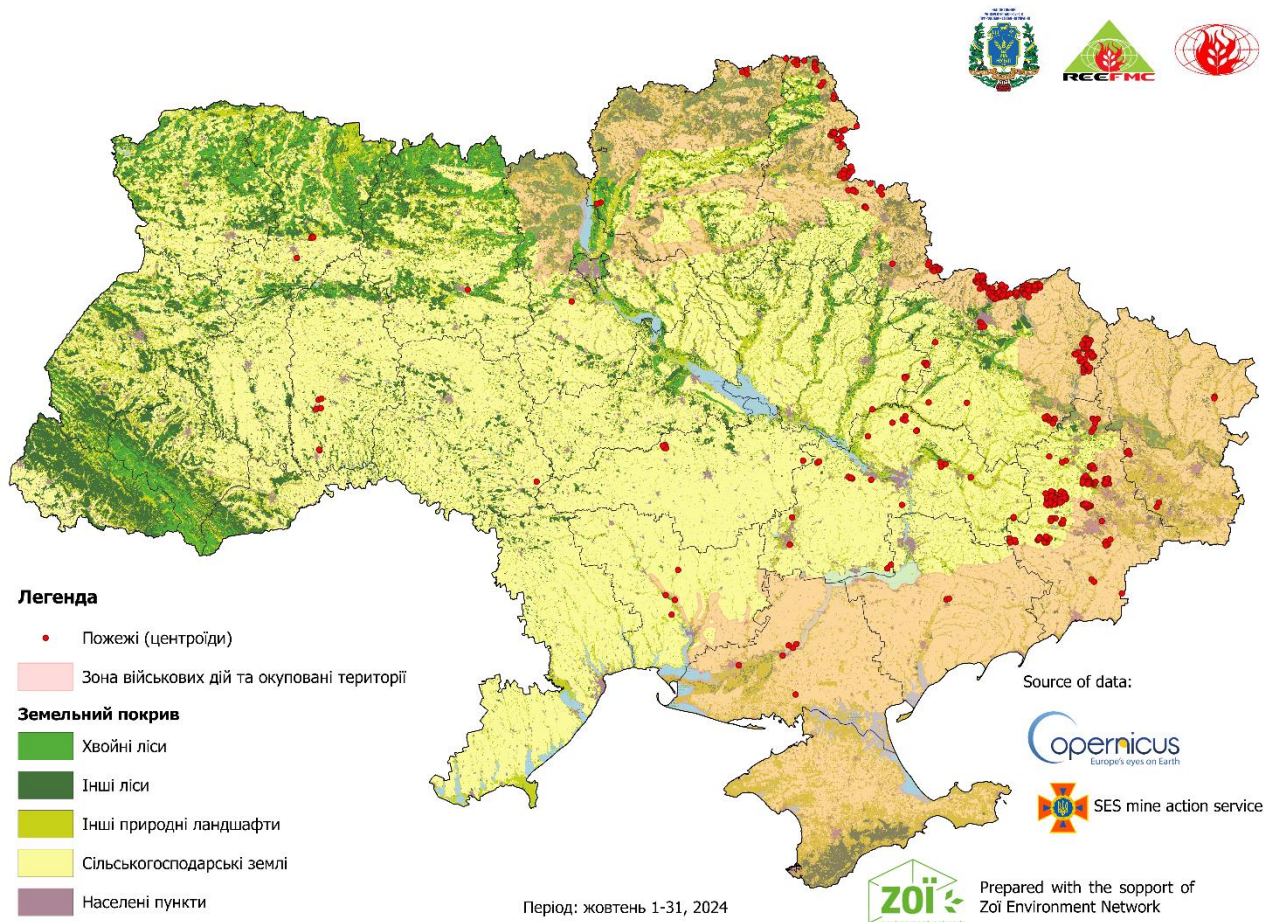
1 листопада 2024 р.

ПОЖЕЖІ НА ТЕРИТОРІЇ УКРАЇНИ

(в екосистемах, на землях сільськогосподарського призначення та у містах²)

за період з 01.10.2024 по 31.10.2024

1. Карта активних пожеж на території України за період з 01.10.2024 по 31.10.2024



¹ Бюлетень підготовлений за фінансової підтримки Швейцарської організації «Zoï Environment Network»
www.zoinet.org

² Методика моніторингу пожеж викладена на останній сторінці цього бюлетеня

Табл. 1. Статистика пожеж на території України за період 01.10.2024 по 31.10.2024

| Область | Кількість пожеж | Площа пройдена пожежами, га | Розподіл площі пройдені пожежами за типами ландшафтів, га | | | | | Площа природоохоронних територій ¹ пройдених пожежами |
|--|-----------------|-----------------------------|---|----------------|-------------------------|-------------------------|-----------------|--|
| | | | ліси | в т. ч. хвойні | землі с.-г. призначення | інші природні ландшафти | населені пункти | |
| Дніпропетровська | 23 | 1056 | 37 | 0 | 689 | 330 | 0 | 723 |
| Донецька | 81 | 2440 | 26 | 0 | 1438 | 974 | 2 | 234 |
| Харківська | 28 | 757 | 1 | 0 | 373 | 382 | 1 | 351 |
| Херсонська | 21 | 738 | 24 | 0 | 558 | 154 | 2 | 231 |
| Кіровоградська | 3 | 109 | 0 | 0 | 109 | 0 | 0 | 37 |
| Луганська | 13 | 1430 | 18 | 4 | 428 | 984 | 0 | 596 |
| Миколаївська | 5 | 59 | 0 | 0 | 42 | 17 | 0 | 0 |
| Одеська | 9 | 171 | 0 | 0 | 114 | 57 | 0 | 53 |
| Вінницька | 5 | 109 | 0 | 0 | 86 | 22 | 1 | 0 |
| Запорізька | 54 | 1387 | 0 | 0 | 704 | 682 | 1 | 275 |
| Всього, га | 242 | 8256 | 106 | 4 | 4541 | 3602 | 7 | 2500 |
| <i>В т.ч. в буферній зоні 60 км вздовж лінії фронту (30+30 км)</i> | | | | | | | | |
| Дніпропетровська | 4 | 268 | 0 | 0 | 168 | 100 | 0 | 241 |
| Донецька | 67 | 2127 | 24 | 0 | 1362 | 739 | 2 | 234 |
| Харківська | 23 | 740 | 1 | 0 | 361 | 377 | 1 | 351 |
| Херсонська | 18 | 507 | 24 | 0 | 327 | 154 | 2 | 0 |
| Луганська | 7 | 731 | 6 | 4 | 171 | 554 | 0 | 354 |
| Миколаївська | 1 | 4 | 0 | 0 | 4 | 0 | 0 | 0 |
| Запорізька | 53 | 1347 | 0 | 0 | 689 | 658 | 0 | 275 |
| Разом, га | 173 | 5724 | 55 | 4 | 3082 | 2582 | 5 | 1455 |
| % | 71 | 69 | 52 | 100 | 68 | 72 | 71 | 58 |

Примітки:

- ¹ В дослідженні використано мережу природоохоронних територій європейського значення, яка створена на виконання положень Бернської конвенції про охорону дикої флори та фауни і природних середовищ існування в Європі (Смарагдова мережа) (<http://emerald.net.ua/>).
- ² Прямий вплив військових дій - 60 км вздовж лінії фронту з обох боків (30+30 км) обчислено за даними щоденних координат лінії фронту, що надаються Мережею ЗОІ для визначення пожеж, що сталися в зоні прямого впливу (ЗПВ).

2. Карта пожеж на територіях природоохоронного значення (Смарагдова мережа) за період з 01.10.2024 по 31.10.2024

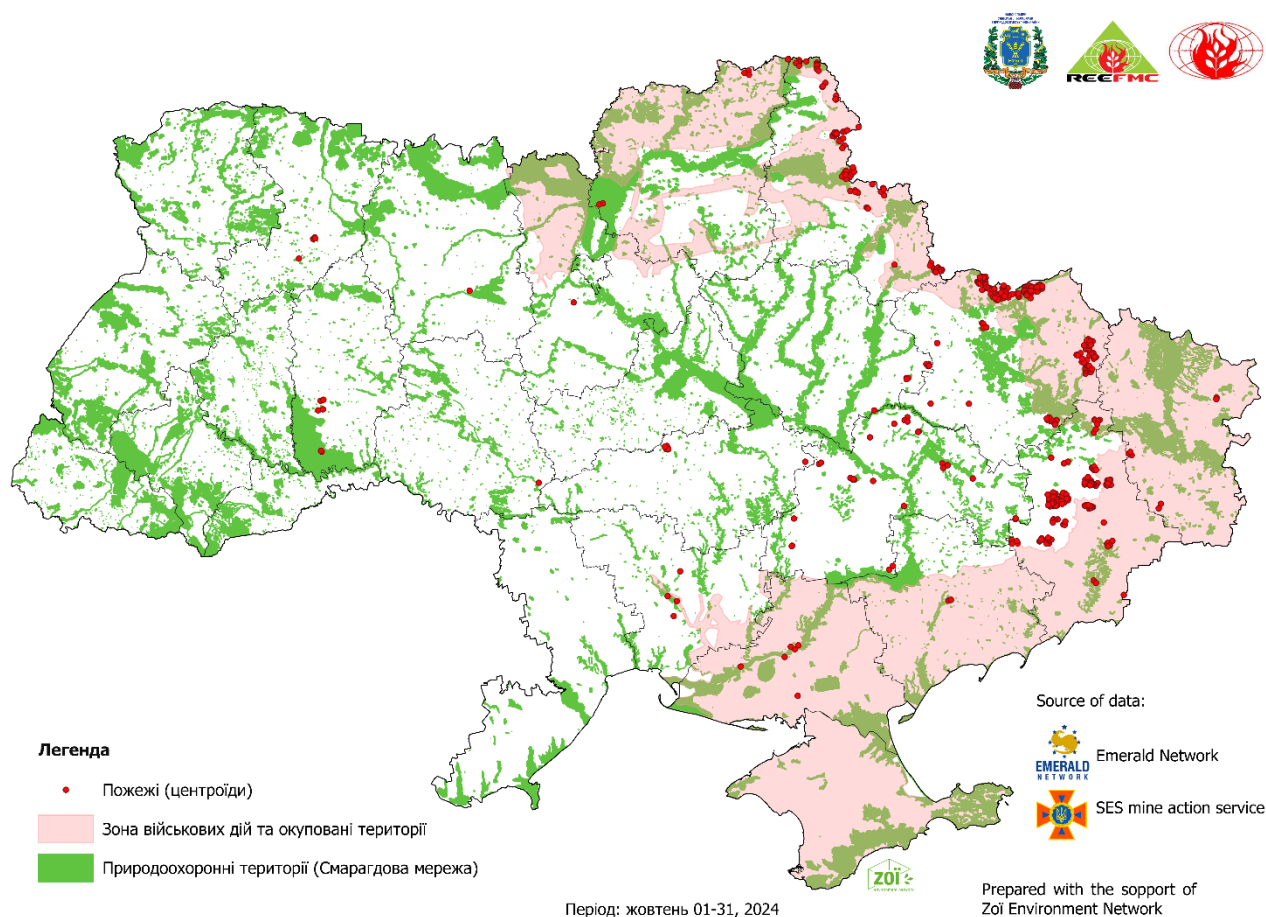


Табл. 2. Статистика пожеж на територіях природоохоронного значення (Смарагдова мережа) за період з 01.10.2024 по 31.10.2024

| Область | Площа пройдена пожежами, га | Розподіл площі пройдені пожежами за типами ландшафтів, га | | | | | населені пункти |
|---|-----------------------------|---|----------------|-------------------------|-------------------------|----------|-----------------|
| | | ліси | в т. ч. хвойні | землі с.-г. призначення | інші природні ландшафти | | |
| Дніпропетровська | 723 | 0 | 0 | 502 | 221 | 0 | |
| Донецька | 234 | 12 | 0 | 39 | 183 | 0 | |
| Харківська | 351 | 0 | 0 | 81 | 269 | 1 | |
| Херсонська | 231 | 0 | 0 | 231 | 0 | 0 | |
| Кіровоградська | 37 | 0 | 0 | 37 | 0 | 0 | |
| Луганська | 596 | 5 | 4 | 94 | 497 | 0 | |
| Одеська | 53 | 0 | 0 | 1 | 52 | 0 | |
| Запорізька | 275 | 0 | 0 | 81 | 194 | 0 | |
| Всього, га | 2500 | 17 | 4 | 1066 | 1416 | 1 | |
| <i>В т.ч. в буферній зоні</i> | | | | | | | |
| <i>60 км вздовж лінії фронту (30+30 км)</i> | | | | | | | |
| Дніпропетровська | 241 | 0 | 0 | 143 | 98 | 0 | |
| Донецька | 234 | 12 | 0 | 39 | 183 | 0 | |
| Харківська | 351 | 0 | 0 | 81 | 269 | 1 | |
| Луганська | 354 | 5 | 4 | 14 | 335 | 0 | |

| Область | Площа пройдена пожежами, га | Розподіл площі пройдені пожежами за типами ландшафтів, га | | | | |
|------------------|-----------------------------|---|----------------|-------------------------|-------------------------|-----------------|
| | | ліси | в т. ч. хвойні | землі с.-г. призначення | інші природні ландшафти | населені пункти |
| Запорізька | 275 | 0 | 0 | 81 | 194 | 0 |
| Разом, га | 1455 | 17 | 4 | 358 | 1079 | 1 |
| % | 58 | 100 | 100 | 34 | 76 | 100 |

Примітки:

- ¹ В дослідженні використано мережу природоохоронних територій європейського значення, яка створена на виконання положень Бернської конвенції про охорону дикої флори та фауни і природних середовищ існування в Європі (Смарагдова мережа) (<http://emerald.net.ua/>).
- ² Прямий вплив військових дій - 60 км вздовж лінії фронту з обох боків (30+30 км) обчислено за даними щоденних координат лінії фронту, що надаються Мережею ZOI для визначення пожеж, що сталися в зоні прямого впливу (ЗПВ).

3. Методика моніторингу пожеж

Просторово-часовий аналіз пожеж на території України виконано використовуючи інформацію про термальні аномалії з ресурсу MODIS Thermal Anomalies. Для визначення пожеж, що виникли в зоні прямого впливу використано щоденні координати лінії фронту, які були надані мережею ZOI Network. Розподіл полігонів пожеж за типами земного покриття було виконано за мапою [Copernicus Global Land Operations “Vegetation and Energy”](https://land.copernicus.eu/global/sites/cgls.vito.be/files/products/CGLOPS1_ATBD_LC100m-V2.0_I2.00.pdf) з роздільною здатністю 100 м за 2019 рік. Детальна інформація про продукт – https://land.copernicus.eu/global/sites/cgls.vito.be/files/products/CGLOPS1_ATBD_LC100m-V2.0_I2.00.pdf.

Для аналізу територій природоохоронного значення пройдених пожежами використано мережу природоохоронних територій європейського значення, яка створена на виконання положень Бернської конвенції про охорону дикої флори та фауни і природних середовищ існування в Європі (Смарагдова мережа) (<http://emerald.net.ua/>).

Аналіз здійснювався використовуючи вільну геоінформаційна система. QGIS (3.2.1), яка є однією з найбільш функціональних і зручних настільних геоінформаційних систем.