

Адреса: м. Київ, 03041, вул. Дніпровська набережна 7А, офіс 104.

Tel. +38 067 2611682

E-mail: [reefmc@nubip.edu.ua](mailto:reefmc@nubip.edu.ua) URL: <https://nubip.edu.ua/node/9083>

## Інформаційний бюлетень<sup>1</sup> № 9

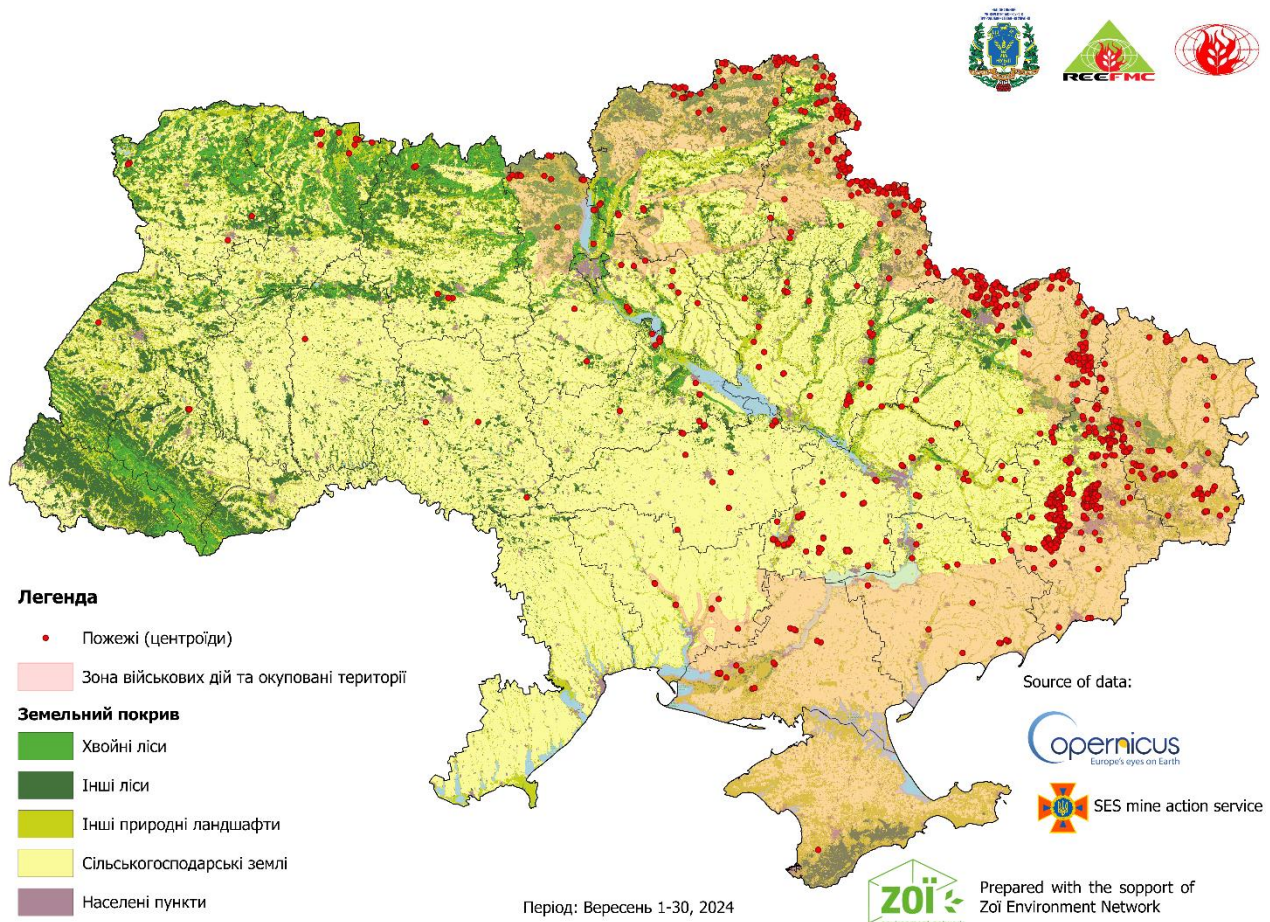
1 жовтня 2024 р.

### ПОЖЕЖІ НА ТЕРИТОРІЇ УКРАЇНИ

(в екосистемах, на землях сільськогосподарського призначення та у містах<sup>2</sup>)

за період з 01.09.2024 по 30.09.2024

#### 1. Карта активних пожеж на території України за період з 01.09.2024 по 30.09.2024



<sup>1</sup> Бюлетень підготовлений за фінансової підтримки Швейцарської організації «Zoi Environment Network»  
[www.zoinet.org](http://www.zoinet.org)

<sup>2</sup> Методика моніторингу пожеж викладена на останній сторінці цього бюлетеня

**Табл. 1. Статистика пожеж на території України за період 01.09.2024 по 30.09.2024**

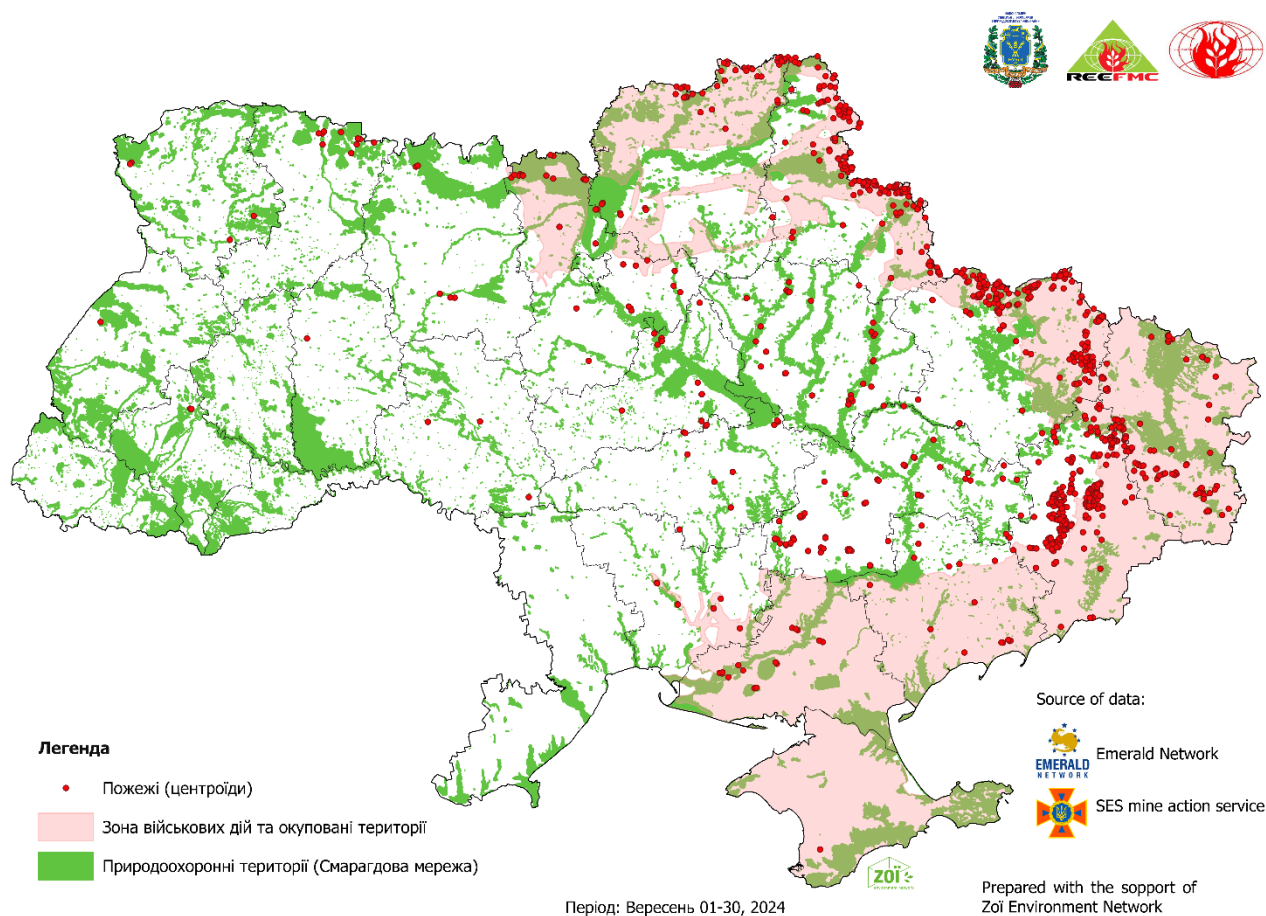
Область	Кількість пожеж	Площа пройдена пожежами, га	Розподіл площі пройденої пожежами за типами ландшафтів, га					Площа природоохоронних територій <sup>1</sup> пройдених пожежами
			ліси	в т. ч. хвойні	землі с.-г. призначення	інші природні ландшафти	населені пункти	
АР Крим	1	29	5	0	0	24	0	0
Вінницька	3	16	0	0	16	0	0	4
Волинська	4	240	68	58	83	89	0	199
Дніпропетровська	57	2789	128	73	1265	1326	70	1028
Донецька	268	29117	1981	693	16073	9026	2037	2836
Житомирська	5	1795	523	443	327	945	0	655
Запорізька	16	1150	8	1	703	430	9	17
Івано-Франківська	3	10	0	0	6	0	4	0
Київська	29	6658	1293	814	528	4836	1	5901
Кіровоградська	12	451	0	0	372	78	1	56
Луганська	97	24934	2139	801	10101	12635	59	3795
Львівська	1	166	0	0	0	166	0	166
Миколаївська	8	687	0	0	600	83	4	0
Полтавська	27	7971	3211	1938	493	4230	37	7341
Рівненська	10	2560	531	271	205	1824	0	441
Сумська	160	55960	22355	8552	18992	14505	108	3854
Харківська	200	37549	3806	721	22447	10534	762	4892
Херсонська	15	1657	66	34	1359	231	1	158
Хмельницька	1	1	0	0	1	0	0	0
Черкаська	13	423	246	2	54	114	9	28
Чернігівська	51	41104	18663	8865	8754	13588	99	21671
<b>Всього, га</b>	<b>981</b>	<b>215267</b>	<b>55023</b>	<b>23266</b>	<b>82379</b>	<b>74664</b>	<b>3201</b>	<b>53042</b>
<i>В т.ч. в буферній зоні 60 км вздовж лінії фронту (30+30 км)</i>								
Дніпропетровська	9	471	3	0	293	175	0	102
Донецька	267	29012	1981	693	15991	9003	2037	2836
Запорізька	14	1118	8	1	694	416	0	17
Київська	24	6527	1195	744	518	4813	1	5901
Луганська	85	17417	1878	801	6350	9135	54	3009
Миколаївська	8	687	0	0	600	83	4	0
Полтавська	1	94	12	0	31	51	0	0
Сумська	160	55960	22355	8552	18992	14505	108	3854
Харківська	197	37303	3803	721	22366	10372	762	4892
Херсонська	15	1657	66	34	1359	231	1	158
Чернігівська	51	41104	18663	8865	8754	13588	99	21671
<b>Разом</b>	<b>831</b>	<b>191350</b>	<b>49964</b>	<b>20411</b>	<b>75948</b>	<b>62372</b>	<b>3066</b>	<b>42440</b>
<b>%</b>	<b>85</b>	<b>89</b>	<b>91</b>	<b>88</b>	<b>92</b>	<b>84</b>	<b>96</b>	<b>80</b>

*Примітки:*

<sup>1</sup> В дослідженні використано мережу природоохоронних територій європейського значення, яка створена на виконання положень Бернської конвенції про охорону дикої флори та фауни і природних середовищ існування в Європі (Смарагдова мережа) (<http://emerald.net.ua/>).

<sup>2</sup> Прямий вплив військових дій - 60 км вздовж лінії фронту з обох боків (30+30 км) обчислено за даними щоденних координат лінії фронту, що надаються Мережею ЗОІ для визначення пожеж, що сталися в зоні прямого впливу (ЗПВ).

## 2. Карта пожеж на територіях природоохоронного значення (Смарагдова мережа) за період з 01.09.2024 по 30.09.2024



**Табл. 2. Статистика пожеж на територіях природоохоронного значення (Смарагдова мережа) за період з 01.09.2024 по 30.09.2024**

Область	Площа пройдена пожежами, га	Розподіл площі пройденої пожежами за типами ландшафтів, га				
		ліси	в т. ч. хвойні	землі с.-г. призначення	інші природні ландшафти	населені пункти
Вінницька	4	0	0	4	0	0
Волинська	199	68	58	61	70	0
Дніпропетровська	1028	127	73	339	539	23
Донецька	2836	927	456	81	1772	56
Житомирська	655	502	443	0	153	0
Запорізька	17	2	1	0	15	0
Київська	5901	946	512	441	4514	0
Кіровоградська	56	0	0	56	0	0
Луганська	3795	1429	801	1008	1323	35
Львівська	166	0	0	0	166	0
Полтавська	7341	3196	1938	231	3877	37
Рівненська	441	241	119	40	160	0
Сумська	3854	1385	531	759	1708	2
Харківська	4892	703	159	2370	1633	186
Херсонська	158	12	0	4	142	0
Черкаська	28	25	0	0	3	0
Чернігівська	21671	10884	6539	3256	7471	60

Область	Площа пройдена пожежами, га	Розподіл площі пройденої пожежами за типами ландшафтів, га				
		ліси	в т. ч. хвойні	землі с.-г. призначення	інші природні ландшафти	населені пункти
<b>Всього, га</b>	<b>53042</b>	<b>20447</b>	<b>11630</b>	<b>8650</b>	<b>23546</b>	<b>399</b>
<i>В т.ч. в буферній зоні</i>						
<i>60 км вздовж лінії фронту (30+30 км)</i>						
Дніпропетровська	102	3	0	48	51	0
Донецька	2836	927	456	81	1772	56
Запорізька	17	2	1	0	15	0
Київська	5901	946	512	441	4514	0
Луганська	3009	1322	801	763	891	33
Сумська	3854	1385	531	759	1708	2
Харківська	4892	703	159	2370	1633	186
Херсонська	158	12	0	4	142	0
Чернігівська	21671	10884	6539	3256	7471	60
<b>Разом, га</b>	<b>42440</b>	<b>16184</b>	<b>8999</b>	<b>7722</b>	<b>18197</b>	<b>337</b>
<b>%</b>	<b>80</b>	<b>79</b>	<b>77</b>	<b>89</b>	<b>77</b>	<b>84</b>

Примітки:

- <sup>1</sup> В дослідженні використано мережу природоохоронних територій європейського значення, яка створена на виконання положень Бернської конвенції про охорону дикої флори та фауни і природних середовищ існування в Європі (Смарагдова мережа) (<http://emerald.net.ua/>).
- <sup>2</sup> Прямий вплив військових дій - 60 км вздовж лінії фронту з обох боків (30+30 км) обчислено за даними щоденних координат лінії фронту, що надаються Мережею ZOI для визначення пожеж, що сталися в зоні прямого впливу (ЗПВ).

### 3. Методика моніторингу пожеж

Просторово-часовий аналіз пожеж на території України виконано використовуючи інформацію про термальні аномалії з ресурсу MODIS Thermal Anomalies. Для визначення пожеж, що виникли в зоні прямого впливу використано щоденні координати лінії фронту, які були надані мережею ZOI Network. Розподіл полігонів пожеж за типами земного покриття було виконано за мапою [Copernicus Global Land Operations “Vegetation and Energy”](https://land.copernicus.eu/global/sites/cgls.vito.be/files/products/CGLOPS1_ATBD_LC100m-V2.0_I2.00.pdf) з роздільною здатністю 100 м за 2019 рік. Детальна інформація про продукт – [https://land.copernicus.eu/global/sites/cgls.vito.be/files/products/CGLOPS1\\_ATBD\\_LC100m-V2.0\\_I2.00.pdf](https://land.copernicus.eu/global/sites/cgls.vito.be/files/products/CGLOPS1_ATBD_LC100m-V2.0_I2.00.pdf).

Для аналізу територій природоохоронного значення пройдених пожежами використано мережу природоохоронних територій європейського значення, яка створена на виконання положень Бернської конвенції про охорону дикої флори та фауни і природних середовищ існування в Європі (Смарагдова мережа) (<http://emerald.net.ua/>).

Аналіз здійснювався використовуючи вільну геоінформаційна система. QGIS (3.2.1), яка є однією з найбільш функціональних і зручних настільних геоінформаційних систем.