

Адреса: м. Київ, 03041, вул. Дніпровська набережна 7А, офіс 104.

Tel. +38 067 2611682

E-mail: reefmc@nubip.edu.ua URL: <https://nubip.edu.ua/node/9083>

Інформаційний бюлетень¹ № 8

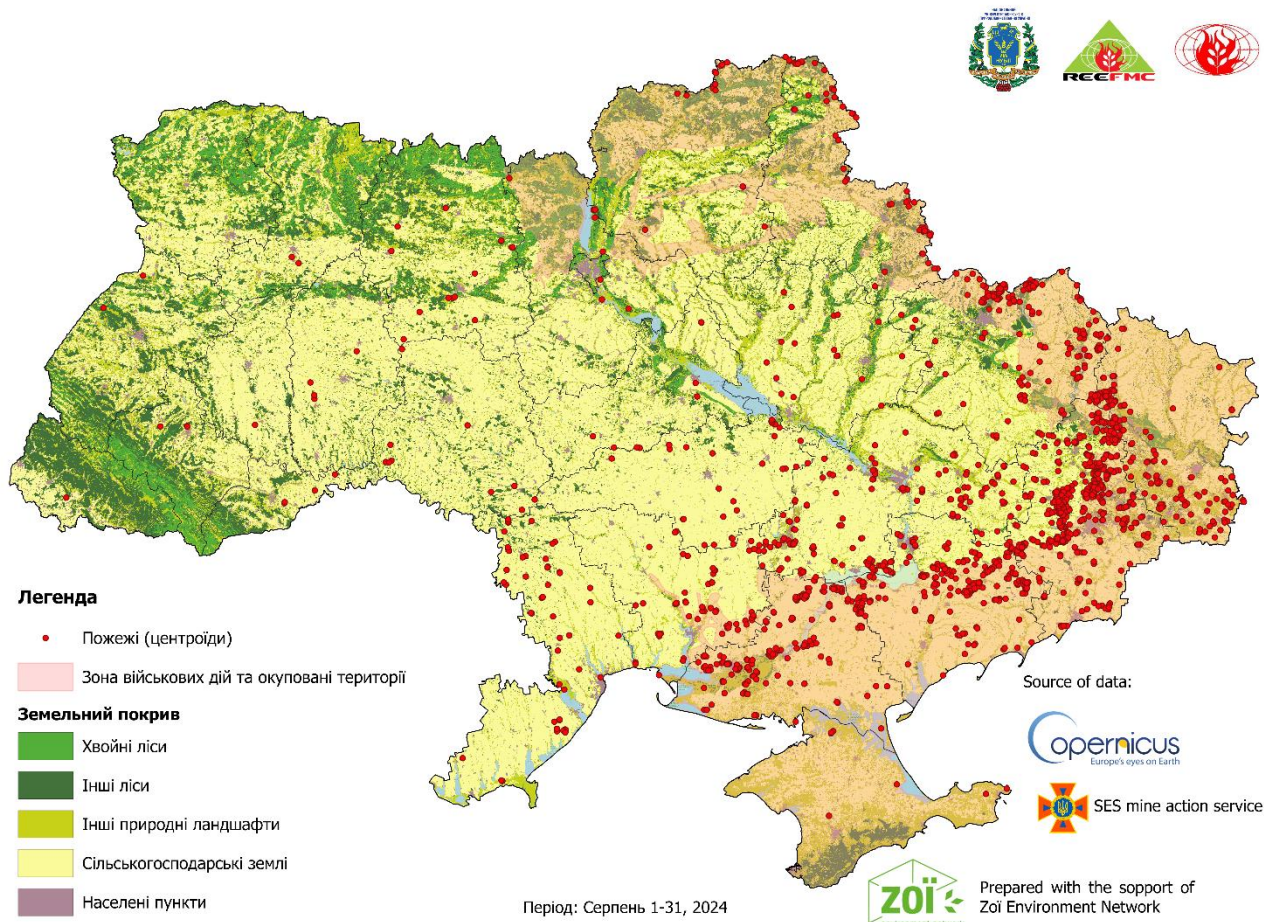
1 вересня 2024 р.

ПОЖЕЖІ НА ТЕРИТОРІЇ УКРАЇНИ

(в екосистемах, на землях сільськогосподарського призначення та у містах²)

за період з 01.08.2024 по 31.08.2024

1. Карта активних пожеж на території України за період з 01.08.2024 по 31.08.2024



¹ Бюлетень підготовлений за фінансової підтримки Швейцарської організації «Zoi Environment Network» www.zoinet.org

² Методика моніторингу пожеж викладена на останній сторінці цього бюлетеня

Табл. 1. Статистика пожеж на території України за період 01.08.2024 по 31.08.2024

Область	Кількість пожеж	Площа пройдена пожежами, га	Розподіл площі пройденої пожежами за типами ландшафтів, га					Площа природоохоронних територій ¹ пройдених пожежами
			ліси	в т. ч. хвойні	землі с.-г. призначення	інші природні ландшафти	населені пункти	
АР Крим	7	84	0	0	16	68	0	16
Вінницька	11	126	5	0	105	16	0	5
Дніпропетровська	155	10665	162	6	7284	3033	186	1864
Донецька	544	42708	1537	547	28571	11058	1542	2121
Житомирська	15	1740	21	0	652	1065	2	0
Закарпатська	1	19	0	0	17	2	0	0
Запорізька	199	15400	518	116	11845	2930	107	1368
Івано-Франківська	3	87	0	0	50	35	2	0
Київська	8	430	207	151	17	205	1	273
Кіровоградська	34	1269	9	0	1163	94	3	22
Луганська	156	23034	3673	2323	6683	12589	89	9800
Львівська	2	49	3	1	29	17	0	0
Миколаївська	58	3898	13	6	3358	508	19	25
Одеська	50	7851	42	0	1475	6327	7	6205
Полтавська	16	283	14	0	144	124	1	54
Рівненська	2	145	0	0	145	0	0	0
Сумська	54	4217	252	58	1975	1926	64	1053
Тернопільська	1	19	0	0	19	0	0	0
Харківська	191	19829	2575	1495	11738	5298	218	2974
Херсонська	189	15425	327	140	11179	3663	256	369
Хмельницька	4	117	0	0	114	3	0	0
Черкаська	8	228	8	5	102	116	2	17
Чернівецька	4	48	1	0	31	16	0	0
Чернігівська	15	3415	1801	1585	984	611	19	632
Всього, га	1727	151086	11168	6433	87696	49704	2518	26798
<i>В т.ч. в буферній зоні 60 км вздовж лінії фронту (30+30 км)</i>								
Дніпропетровська	48	4278	124	5	2529	1526	99	378
Донецька	501	39397	1412	547	27212	9247	1526	447
Житомирська	5	23	0	0	20	2	1	0
Запорізька	187	15245	513	116	11806	2845	81	1265
Київська	6	360	160	105	17	182	1	203
Луганська	112	9102	2940	2323	2128	3953	81	4052
Миколаївська	46	3586	13	6	3145	416	12	0
Сумська	54	4217	252	58	1975	1926	64	1053
Харківська	177	19524	2573	1495	11477	5257	217	2974
Херсонська	183	15330	327	140	11109	3638	256	369
Чернігівська	15	3415	1801	1585	984	611	19	632
Разом, га	1334	114477	10115	6380	72402	29603	2357	11373
%	77	76	91	99	83	60	94	42

Примітки:

¹ В дослідженні використано мережу природоохоронних територій європейського значення, яка створена на виконання положень Бернської конвенції про охорону дикої флори та фауни і природних середовищ існування в Європі (Смарагдова мережа) (<http://emerald.net.ua/>).

² Прямий вплив військових дій - 60 км вздовж лінії фронту з обох боків (30+30 км) обчислено за даними щоденних координат лінії фронту, що надаються Мережею ZOI для визначення пожеж, що

сталися в зоні прямого впливу (ЗПВ).

3

2. Карта пожеж на територіях природоохоронного значення (Смарагдова мережа) за період з 01.08.2024 по 31.08.2024

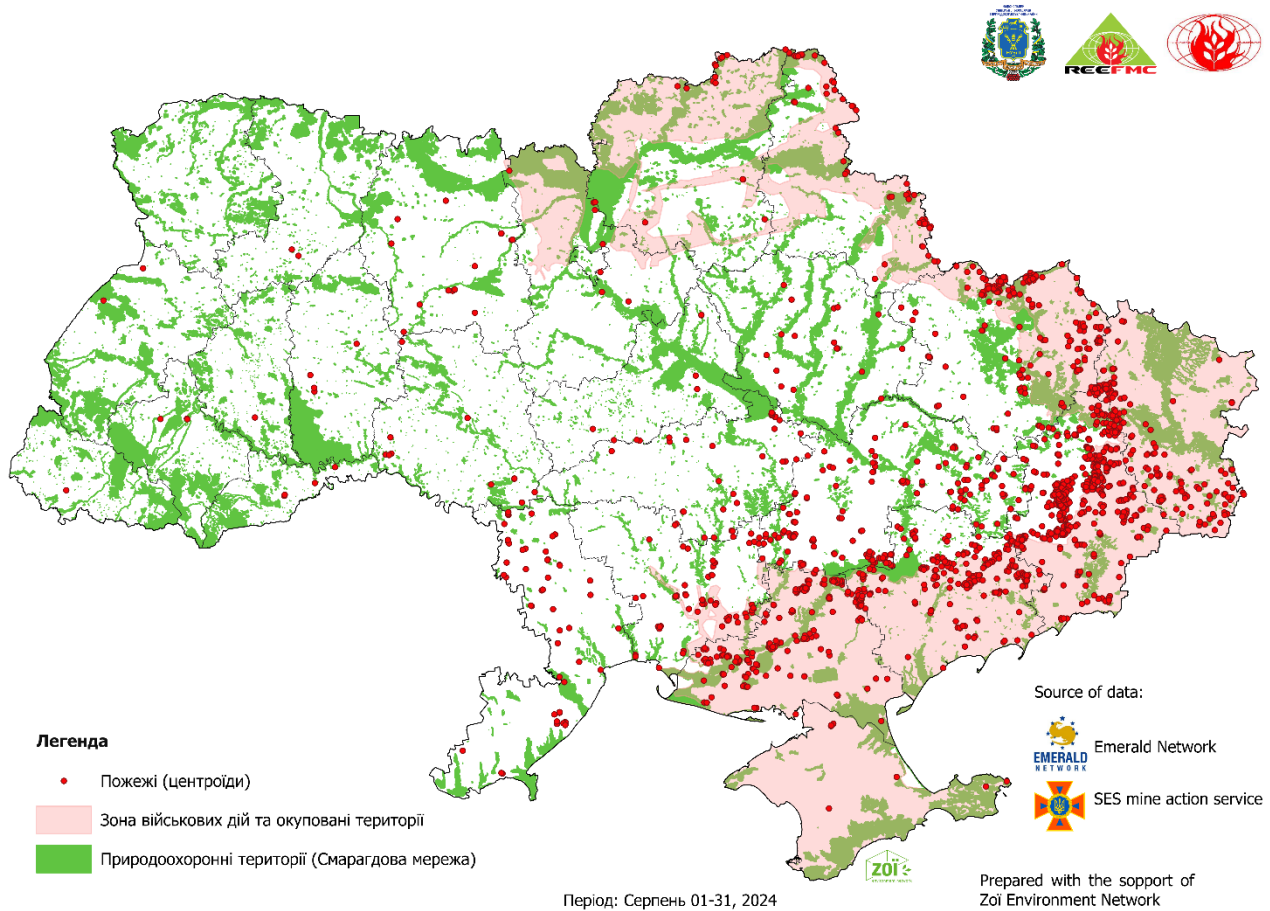


Табл. 2. Статистика пожеж на територіях природоохоронного значення (Смарагдова мережа) за період з 01.08.2024 по 31.08.2024

Область	Площа пройдена пожежами, га	Розподіл площі пройденої пожежами за типами ландшафтів, га				
		ліси	в т. ч. хвойні	землі с.-г. призначення	інші природні ландшафти	населені пункти
АР Крим	16	0	0	11	5	0
Вінницька	5	5	0	0	0	0
Дніпропетровська	1864	14	1	1396	454	0
Донецька	2121	174	33	657	1290	0
Запорізька	1368	452	116	62	851	3
Київська	273	191	146	0	81	1
Кіровоградська	22	0	0	22	0	0
Луганська	9800	3066	2281	2701	4020	13
Миколаївська	25	0	0	0	25	0
Одеська	6205	42	0	1	6162	0
Полтавська	54	12	0	6	36	0
Сумська	1053	116	56	118	813	6
Харківська	2974	1290	1007	527	1117	40
Херсонська	369	66	30	2	296	5

Область	Площа пройдена пожежами, га	Розподіл площі пройденої пожежами за типами ландшафтів, га				
		ліси	в т. ч. хвойні	землі с.-г. призначення	інші природні ландшафти	населені пункти
Черкаська	17	1	0	0	15	1
Чернігівська	632	356	306	125	151	0
Всього	26798	5785	3976	5628	15316	69
<i>В т.ч. в буферній зоні</i>						
<i>60 км вздовж лінії фронту (30+30 км)</i>						
Дніпропетровська	378	7	0	355	16	0
Донецька	447	60	33	244	143	0
Запорізька	1265	447	116	46	772	0
Київська	203	144	100	0	58	1
Луганська	4052	2731	2281	198	1110	13
Сумська	1053	116	56	118	813	6
Харківська	2974	1290	1007	527	1117	40
Херсонська	369	66	30	2	296	5
Чернігівська	632	356	306	125	151	0
Всього	11373	5217	3929	1615	4476	65
%	42	90	99	29	29	94

Примітки:

- ¹ В дослідженні використано мережу природоохоронних територій європейського значення, яка створена на виконання положень Бернської конвенції про охорону дикої флори та фауни і природних середовищ існування в Європі (Смарагдова мережа) (<http://emerald.net.ua/>).
- ² Прямий вплив військових дій - 60 км вздовж лінії фронту з обох боків (30+30 км) обчислено за даними щоденних координат лінії фронту, що надаються Мережею ЗОІ для визначення пожеж, що сталися в зоні прямого впливу (ЗПВ).

3. Методика моніторингу пожеж

Просторово-часовий аналіз пожеж на території України виконано використовуючи інформацію про термальні аномалії з ресурсу MODIS Thermal Anomalies. Для визначення пожеж, що виникли в зоні прямого впливу використано щоденні координати лінії фронту, які були надані мережею ZOI Network. Розподіл полігонів пожеж за типами земного покриву було виконано за мапою [Copernicus Global Land Operations “Vegetation and Energy”](https://land.copernicus.eu/global/sites/cgls.vito.be/files/products/CGLOPS1_ATBD_LC100m-V2.0_I2.00.pdf) з роздільною здатністю 100 м за 2019 рік. Детальна інформація про продукт – https://land.copernicus.eu/global/sites/cgls.vito.be/files/products/CGLOPS1_ATBD_LC100m-V2.0_I2.00.pdf.

Для аналізу територій природоохоронного значення пройдених пожежами використано мережу природоохоронних територій європейського значення, яка створена на виконання положень Бернської конвенції про охорону дикої флори та фауни і природних середовищ існування в Європі (Смарагдова мережа) (<http://emerald.net.ua/>).

Аналіз здійснювався використовуючи вільну геоінформаційна система. QGIS (3.2.1), яка є однією з найбільш функціональних і зручних настільних геоінформаційних систем.