

Адреса: м. Київ, 03041, вул. Дніпровська набережна 7А, офіс 104.

Tel. +38 067 2611682

E-mail: reefmc@nubip.edu.ua URL: <https://nubip.edu.ua/node/9083>

Інформаційний бюлетень¹ № 7

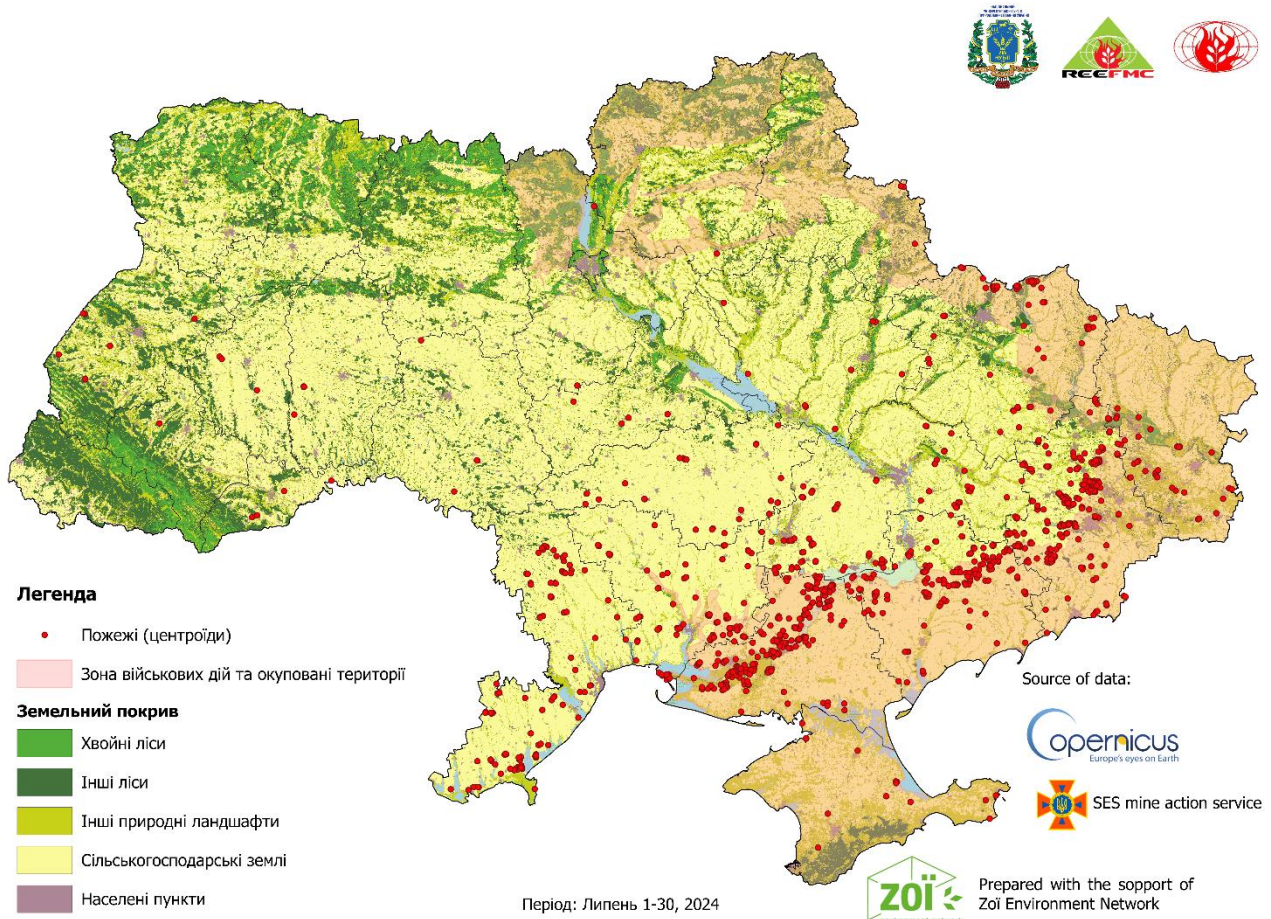
1 серпня 2024 р.

ПОЖЕЖІ НА ТЕРИТОРІЇ УКРАЇНИ

(в екосистемах, на землях сільськогосподарського призначення та у містах²)

за період з 01.07.2024 по 31.07.2024

1. Карта активних пожеж на території України за період з 01.07.2024 по 31.07.2024



¹ Бюлетень підготовлений за фінансової підтримки Швейцарської організації «Zoi Environment Network»
www.zoinet.org

² Методика моніторингу пожеж викладена на останній сторінці цього бюлетеня

Табл. 1. Статистика пожеж на території України за період 01.07.2024 по 31.07.2024

Область	Кількість пожеж	Площа пройдена пожежами, га	Розподіл площі пройдені пожежами за типами ландшафтів, га					Площа природоохоронних територій ¹ пройдених пожежами
			ліси	в т. ч. хвойні	землі с.-г. призначення	інші природні ландшафти	населені пункти	
АР Крим	15	433	1	0	95	327	10	85
Вінницька	4	136	0	0	132	4	0	0
Дніпропетровська	73	7439	35	6	6217	1143	44	2191
Донецька	233	25339	909	14	15285	7220	1925	930
Івано-Франківська	1	62	0	0	40	22	0	0
Запорізька	159	18569	517	85	13312	4421	319	2076
Київська	2	14	9	0	4	1	0	10
Кіровоградська	26	624	0	0	621	3	0	15
Луганська	31	5925	2297	1823	1313	2240	75	3178
Львівська	7	43	0	0	38	5	0	0
Миколаївська	79	2461	0	0	1855	599	7	502
Одеська	108	5040	10	0	4705	311	14	25
Полтавська	11	404	2	0	69	331	2	55
Сумська	3	16	0	0	10	6	0	0
Тернопільська	3	394	0	0	394	0	0	0
Харківська	56	2998	353	184	1652	867	126	374
Херсонська	241	46432	1383	319	33620	10704	725	1629
Хмельницька	4	262	0	0	262	0	0	239
Черкаська	4	52	3	0	44	5	0	0
Чернівецька	5	11	0	0	11	0	0	0
Чернігівська	1	8	0	0	0	2	6	0
Всього	1066	116662	5519	2431	79679	28211	3253	11309
<i>В т.ч. в буферній зоні 60 км вздовж лінії фронту (30+30 км)</i>								
АР Крим	1	175	0	0	27	148	0	0
Дніпропетровська	24	3809	35	6	3154	608	12	1979
Донецька	214	23572	901	14	14238	6508	1925	930
Запорізька	153	18273	517	85	13017	4421	318	2076
Київська	1	10	9	0	0	1	0	10
Луганська	23	5296	2276	1823	1032	1922	66	3178
Миколаївська	61	1996	0	0	1480	509	7	406
Сумська	3	16	0	0	10	6	0	0
Харківська	52	2756	352	184	1442	836	126	299
Херсонська	236	46175	1383	319	33563	10504	725	1536
Чернігівська	1	8	0	0	0	2	6	0
Разом	769	102086	5473	2431	67963	25465	3185	10414
%	72	88	99	100	85	90	98	92

Примітки:

¹ В дослідженні використано мережу природоохоронних територій європейського значення, яка створена на виконання положень Бернської конвенції про охорону дикої флори та фауни і природних середовищ існування в Європі (Смарагдова мережа) (<http://emerald.net.ua/>).

² Прямий вплив військових дій - 60 км вздовж лінії фронту з обох боків (30+30 км) обчислено за даними щоденних координат лінії фронту, що надаються Мережею ЗОІ для визначення пожеж, що сталися в зоні прямого впливу (ЗПВ).

2. Карта пожеж на територіях природоохоронного значення (Смарагдова мережа) за період з 01.07.2024 по 31.07.2024

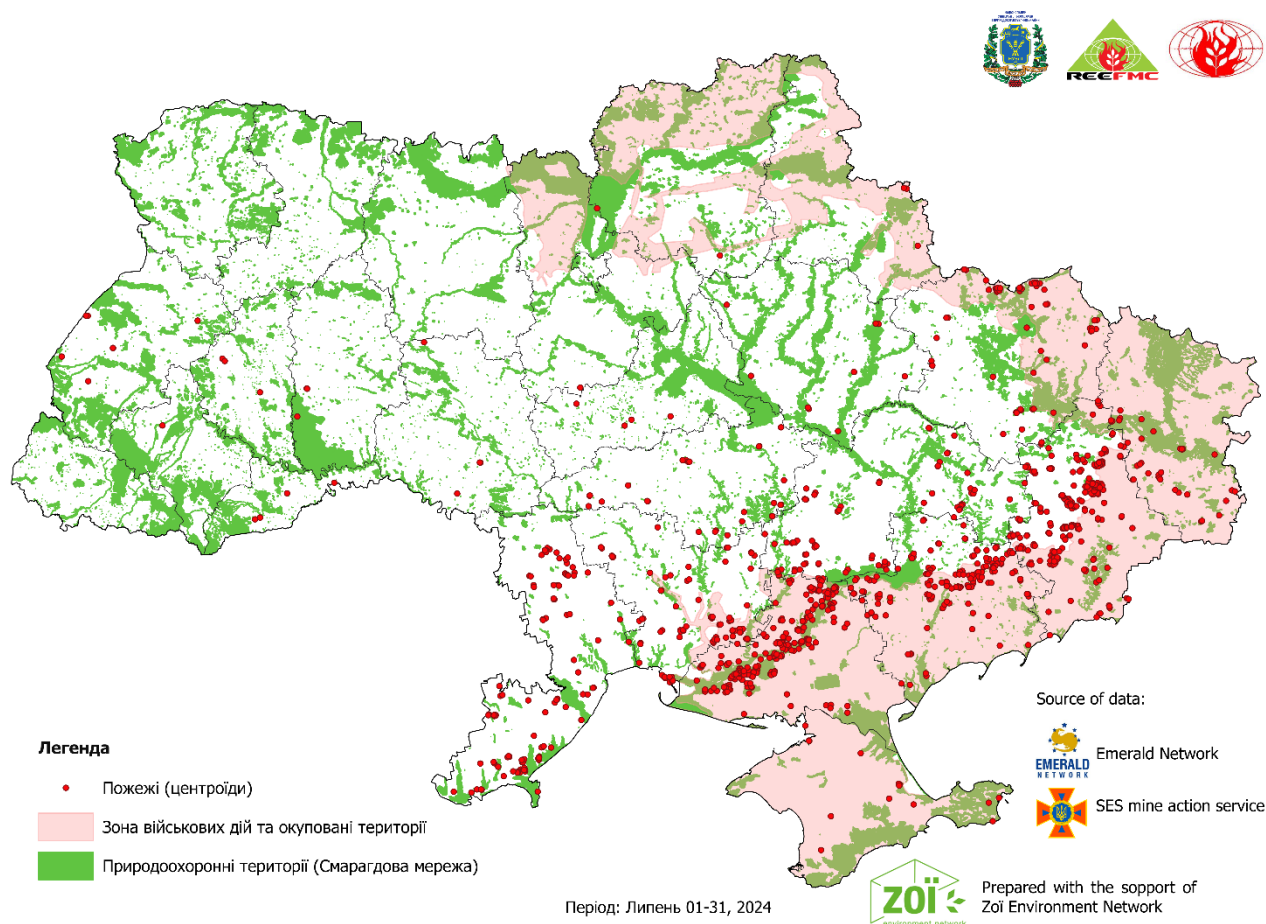


Табл. 2. Статистика пожеж на територіях природоохоронного значення (Смарагдова мережа) за період з 01.07.2024 по 31.07.2024

Область	Площа пройдена пожежами, га	Розподіл площі пройдені пожежами за типами ландшафтів, га				
		ліси	в т. ч. хвойні	землі с.-г. призначення	інші природні ландшафти	населені пункти
АР Крим	85	0	0	22	63	0
Дніпропетровська	2191	0	0	1870	310	11
Донецька	930	0	0	737	188	5
Запорізька	2076	448	85	447	1179	2
Київська	10	9	0	0	1	0
Кіровоградська	15	0	0	15	0	0
Луганська	3178	2197	1822	215	765	1
Миколаївська	502	0	0	52	448	2
Одеська	25	0	0	10	14	1
Полтавська	55	2	0	3	48	2
Харківська	374	22	4	84	268	0
Херсонська	1629	292	91	59	1278	0
Хмельницька	239	0	0	239	0	0
Всього, га	11309	2970	2002	3753	4562	24
<i>В т.ч. в буферній зоні 60 км вздовж лінії фронту (30+30 км)</i>						
Дніпропетровська	1979	0	0	1703	274	2

Область	Площа пройдена пожежами, га	Розподіл площі пройдені пожежами за типами ландшафтів, га				
		ліси	в т. ч. хвойні	землі с.-г. призначення	інші природні ландшафти	населені пункти
Донецька	930	0	0	737	188	5
Запорізька	2076	448	85	447	1179	2
Київська	10	9	0	0	1	0
Луганська	3178	2197	1822	215	765	1
Миколаївська	406	0	0	14	390	2
Харківська	299	22	4	33	244	0
Херсонська	1536	292	91	59	1185	0
Всього, га	10414	2968	2002	3208	4226	12
%	92	100	100	85	93	50

Примітки:

- ¹ В дослідженні використано мережу природоохоронних територій європейського значення, яка створена на виконання положень Бернської конвенції про охорону дикої флори та фауни і природних середовищ існування в Європі (Смарагдова мережа) (<http://emerald.net.ua/>).
- ² Прямий вплив військових дій - 60 км вздовж лінії фронту з обох боків (30+30 км) обчислено за даними щоденних координат лінії фронту, що надаються Мережею ЗОІ для визначення пожеж, що сталися в зоні прямого впливу (ЗПВ).

3. Методика моніторингу пожеж

Просторово-часовий аналіз пожеж на території України виконано використовуючи інформацію про термальні аномалії з ресурсу MODIS Thermal Anomalies. Для визначення пожеж, що виникли в зоні прямого впливу використано щоденні координати лінії фронту, які були надані мережею ZOI Network. Розподіл полігонів пожеж за типами земного покриття було виконано за мапою [Copernicus Global Land Operations “Vegetation and Energy”](https://land.copernicus.eu/global/sites/cgls.vito.be/files/products/CGLOPS1_ATBD_LC100m-V2.0_I2.00.pdf) з роздільною здатністю 100 м за 2019 рік. Детальна інформація про продукт – https://land.copernicus.eu/global/sites/cgls.vito.be/files/products/CGLOPS1_ATBD_LC100m-V2.0_I2.00.pdf.

Для аналізу територій природоохоронного значення пройдених пожежами використано мережу природоохоронних територій європейського значення, яка створена на виконання положень Бернської конвенції про охорону дикої флори та фауни і природних середовищ існування в Європі (Смарагдова мережа) (<http://emerald.net.ua/>).

Аналіз здійснювався використовуючи вільну геоінформаційна система. QGIS (3.2.1), яка є однією з найбільш функціональних і зручних настільних геоінформаційних систем.