

Адреса: м. Київ, 03041, вул. Дніпровська набережна 7А, офіс 104.

Tel. +38 067 2611682

E-mail: reefmc@nubip.edu.ua URL: <https://nubip.edu.ua/node/9083>

Інформаційний бюлетень¹ № 5

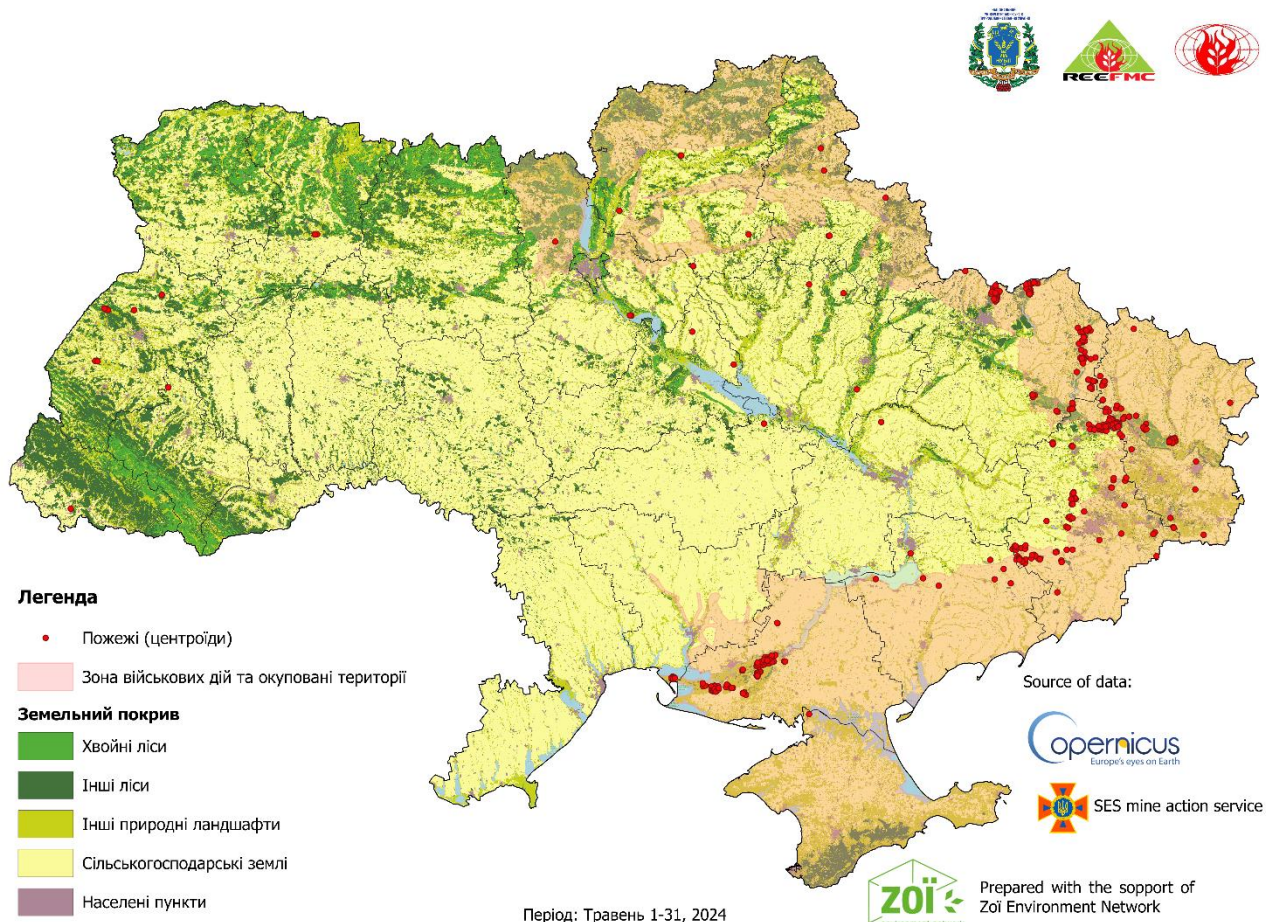
1 червня 2024 р.

ПОЖЕЖІ НА ТЕРИТОРІЇ УКРАЇНИ

(в екосистемах, на землях сільськогосподарського призначення та у містах²)

за період з 01.05.2024 по 31.05.2024

1. Карта активних пожеж на території України за період з 01.05.2024 по 31.05.2024



¹ Бюлетень підготовлений за фінансової підтримки Швейцарської організації «Zoï Environment Network» www.zoinet.org

² Методика моніторингу пожеж викладена на останній сторінці цього бюлетеня

Табл. 1. Статистика пожеж на території України за період 01.05.2024 по 31.05.2024

Область	Кількість пожеж	Площа пройдена пожежами, га	Розподіл площі пройдені пожежами за типами ландшафтів, га					Площа природоохоронних територій ¹ пройдених пожежами
			ліси	в т. ч. хвойні	землі с.-г. призначення	інші природні ландшафти	населені пункти	
АР Крим	1	3	0	0	0	3	0	0
Дніпропетровська	1	6	0	0	4	2	0	0
Донецька	107	2881	729	588	1465	685	2	698
Закарпатська	1	13	1	0	2	10	0	0
Запорізька	9	309	11	0	114	184	0	165
Івано-Франківська	1	8	0	0	0	8	0	0
Київська	3	186	18	16	0	168	0	0
Кіровоградська	1	18	0	0	18	0	0	18
Луганська	76	2182	1176	978	469	537	0	1509
Львівська	9	502	25	0	39	438	0	23
Миколаївська	18	188	89	30	0	99	0	188
Полтавська	3	23	2	0	1	20	0	0
Рівненська	2	96	4	0	4	88	0	0
Сумська	5	39	4	0	22	13	0	0
Чернігівська	5	55	11	4	7	37	0	0
Харківська	107	2226	341	183	648	1214	23	244
Херсонська	86	5293	2544	597	287	2459	3	3865
Черкаська	2	40	0	0	39	1	0	0
Всього	437	14068	4955	2396	3119	5966	28	6710
<i>В т.ч. в буферній зоні 60 км вздовж лінії фронту (30+30 км)</i>								
Донецька	101	2527	728	588	1322	475	2	698
Запорізька	9	309	11	0	114	184	0	165
Київська	1	17	0	0	0	17	0	0
Луганська	74	2134	1176	978	439	519	0	1509
Миколаївська	18	188	89	30	0	99	0	188
Сумська	5	39	4	0	22	13	0	0
Чернігівська	5	55	11	4	7	37	0	0
Харківська	107	2226	341	183	648	1214	23	244
Херсонська	86	5293	2544	597	287	2459	3	3865
Разом	406	12788	4904	2380	2839	5017	28	6669
%	93	91	99	99	91	84	100	99

Примітки:

¹ В дослідженні використано мережу природоохоронних територій європейського значення, яка створена на виконання положень Бернської конвенції про охорону дикої флори та фауни і природних середовищ існування в Європі (Смарагдова мережа) (<http://emerald.net.ua/>).

² Прямий вплив військових дій - 60 км вздовж лінії фронту з обох боків (30+30 км) обчислено за даними щоденних координат лінії фронту, що надаються Мережею ЗОІ для визначення пожеж, що сталися в зоні прямого впливу (ЗПВ).

2. Карта пожеж на територіях природоохоронного значення (Смарагдова мережа) за період з 01.05.2024 по 31.05.2024

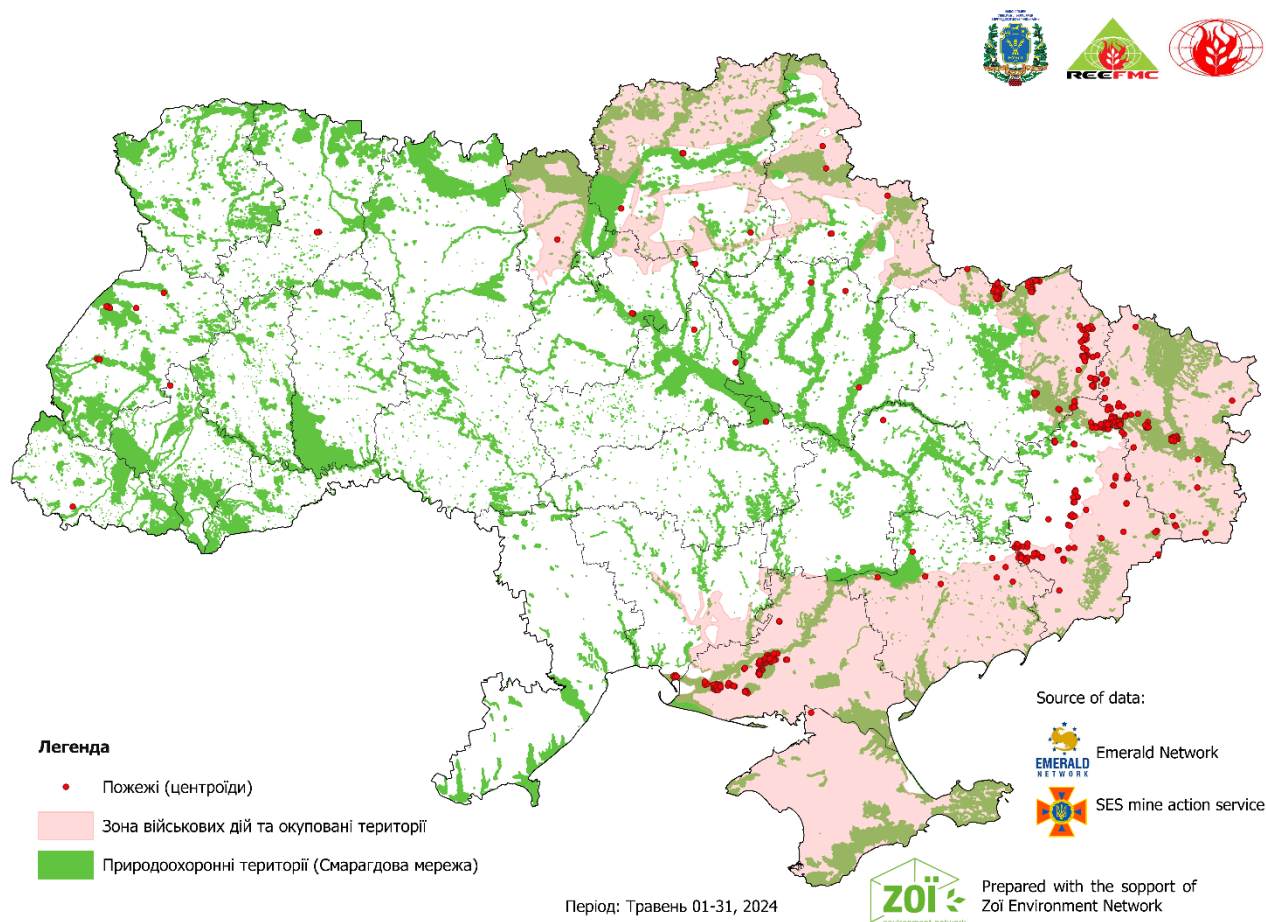


Табл. 2. Статистика пожеж на територіях природоохоронного значення (Смарагдова мережа) за період з 01.05.2024 по 31.05.2024

Область	Площа пройдена пожежами, га	Розподіл площі пройдені пожежами за типами ландшафтів, га				
		ліси	в т. ч. хвойні	землі с.-г. призначення	інші природні ландшафти	населені пункти
Донецька	698	560	493	35	103	0
Запорізька	165	11	0	0	154	0
Кіровоградська	18	0	0	18	0	0
Луганська	1509	1134	963	46	329	0
Львівська	23	0	0	14	9	0
Миколаївська	188	89	30	0	99	0
Харківська	244	87	54	10	147	0
Херсонська	3865	2171	386	4	1690	0
Всього, га	6710	4052	1926	127	2531	0
<i>В т.ч. в буферній зоні 60 км вздовж лінії фронту (30+30 км)</i>						
Донецька	698	560	493	35	103	0
Запорізька	165	11	0	0	154	0
Луганська	1509	1134	963	46	329	0

Область	Площа пройдена пожежами, га	Розподіл площі пройдені пожежами за типами ландшафтів, га				
		ліси	в т. ч. хвойні	землі с.-г. призначення	інші природні ландшафти	населені пункти
Миколаївська	188	89	30	0	99	0
Харківська	244	87	54	10	147	0
Херсонська	3865	2171	386	4	1690	0
Разом, га	6669	4052	1926	95	2522	0
%	99	100	100	75	100	0

Примітки:

- ¹ В дослідженні використано мережу природоохоронних територій європейського значення, яка створена на виконання положень Бернської конвенції про охорону дикої флори та фауни і природних середовищ існування в Європі (Смарагдова мережа) (<http://emerald.net.ua/>).
- ² Прямий вплив військових дій - 60 км вздовж лінії фронту з обох боків (30+30 км) обчислено за даними щоденних координат лінії фронту, що надаються Мережею ЗОІ для визначення пожеж, що сталися в зоні прямого впливу (ЗПВ).

3. Методика моніторингу пожеж

Просторово-часовий аналіз пожеж на території України виконано використовуючи інформацію про термальні аномалії з ресурсу MODIS Thermal Anomalies. Для визначення пожеж, що виникли в зоні прямого впливу використано щоденні координати лінії фронту, які були надані мережею ZOI Network. Розподіл полігонів пожеж за типами земного покриття було виконано за мапою [Copernicus Global Land Operations “Vegetation and Energy”](https://land.copernicus.eu/global/sites/cgls.vito.be/files/products/CGLOPS1_ATBD_LC100m-V2.0_I2.00.pdf) з роздільною здатністю 100 м за 2019 рік. Детальна інформація про продукт – https://land.copernicus.eu/global/sites/cgls.vito.be/files/products/CGLOPS1_ATBD_LC100m-V2.0_I2.00.pdf.

Для аналізу територій природоохоронного значення пройдених пожежами використано мережу природоохоронних територій європейського значення, яка створена на виконання положень Бернської конвенції про охорону дикої флори та фауни і природних середовищ існування в Європі (Смарагдова мережа) (<http://emerald.net.ua/>).

Аналіз здійснювався використовуючи вільну геоінформаційна система. QGIS (3.2.1), яка є однією з найбільш функціональних і зручних настільних геоінформаційних систем.