

Адреса: м. Київ, 03041, вул. Дніпровська набережна 7А, офіс 104.

Tel. +38 067 2611682

E-mail: reefmc@nubip.edu.ua URL: <https://nubip.edu.ua/node/9083>

Інформаційний бюлетень¹ № 4

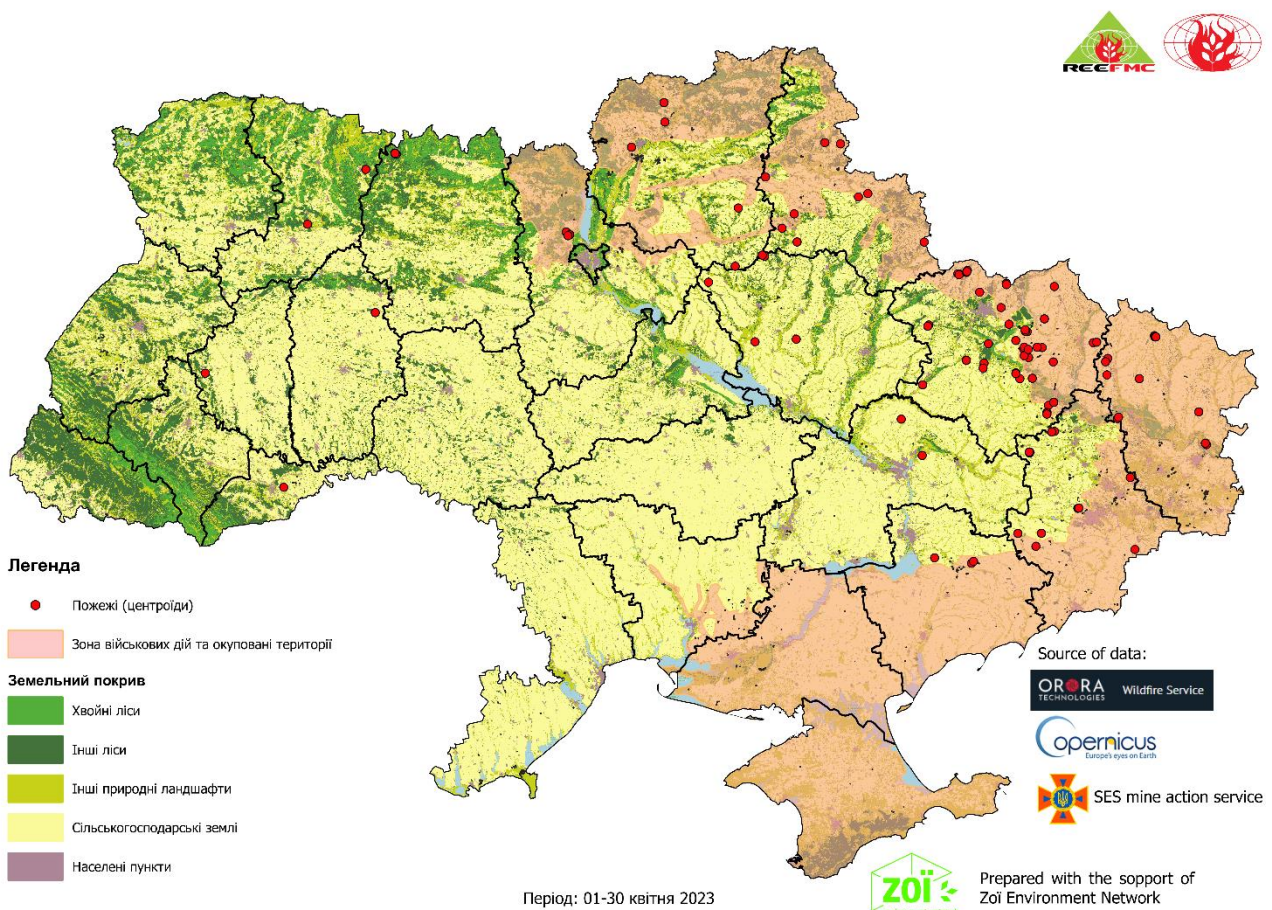
1 травня 2023 р.

ПОЖЕЖІ НА ТЕРИТОРІЇ УКРАЇНИ

(в екосистемах, на землях сільськогосподарського призначення та у містах²)

за період з 01.04.2023 по 30.04.2023

1. Карта активних пожеж на території України за період з 01.04.2023 по 30.04.2023



¹ Бюлетень підготовлений за фінансової підтримки Швейцарської організації «ZoE Environment Network»
www.zoinet.org

² Методика моніторингу пожеж викладена на останній сторінці цього бюлетеня

Табл. 1. Статистика пожеж на території України за період 01.04.2023 по 30.04.2023

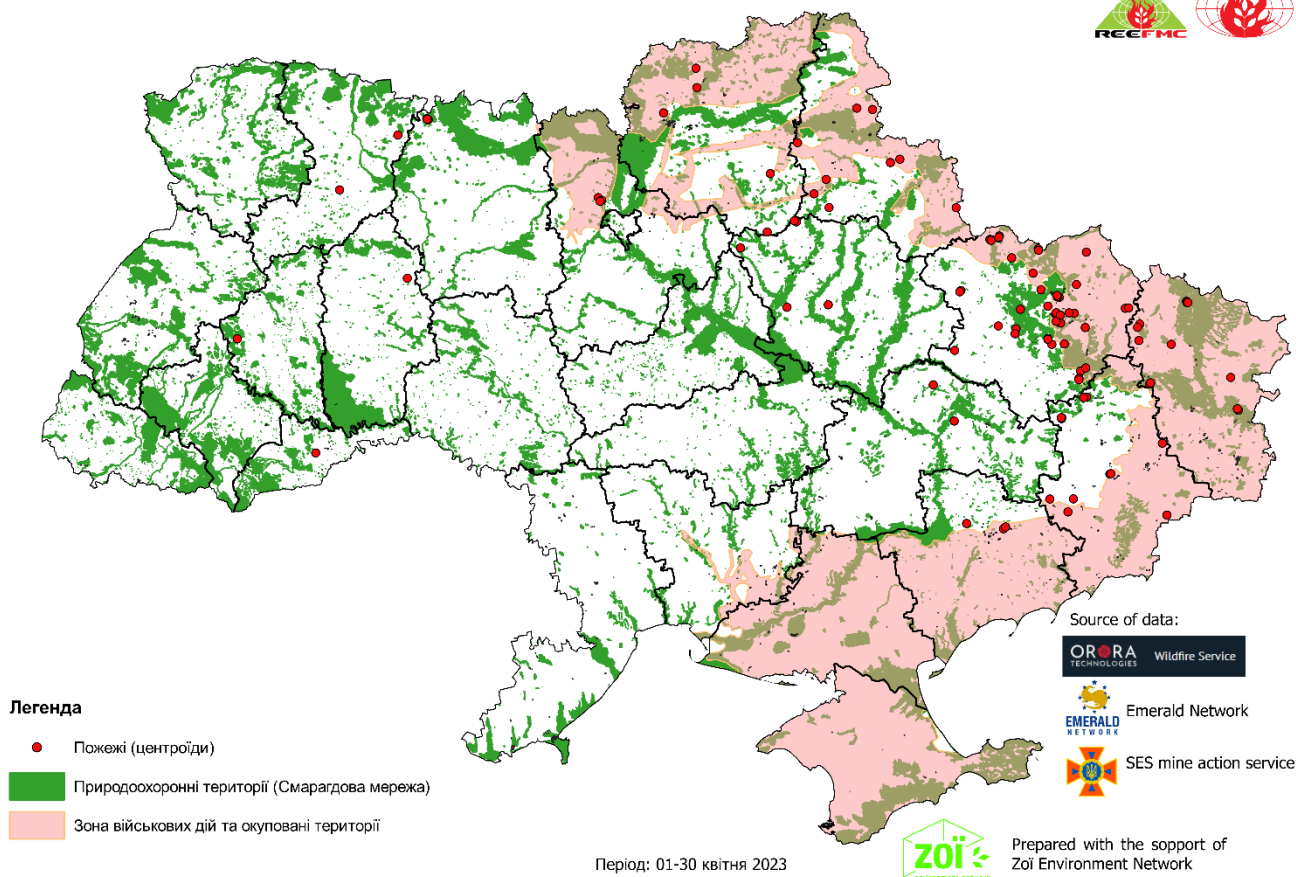
Область	Кількість пожеж	Площа пройдена пожежами, га	Розподіл площі пройдені пожежами за типами ландшафтів, га					Площа природоохоронних територій ¹ пройдених пожежами
			ліси	в т. ч. хвойні	землі с.-г. призначення	інші природні ландшафти	населені пункти	
Дніпропетровська	2	18	0	0	15	3	0	0
Донецька	12	576	7	0	518	51	0	15
Житомирська	3	29	7	2	8	14	0	0
Запорізька	3	189	0	0	182	7	0	0
Київська	3	237	6	3	100	116	15	0
Луганська	12	942	437	260	240	265	0	638
Полтавська	5	56	0	0	56	0	0	0
Рівненська	2	181	44	0	9	128	0	0
Сумська	9	307	16	0	190	99	2	0
Тернопільська	1	26	0	0	0	26	0	0
Харківська	43	3863	28	0	3037	798	0	577
Хмельницька	1	8	0	0	8	0	0	0
Чернівецька	1	45	0	0	43	2	0	0
Чернігівська	5	221	3	0	198	20	0	0
Всього	102	6698	548	265	4604	1529	17	1230
<i>В т.ч. в буферній зоні 60 км вздовж лінії фронту (30+30 км)</i>								
Донецька	8	474	7	0	416	51	0	15
Запорізька	3	189	0	0	182	7	0	0
Київська	3	237	6	3	100	116	15	0
Луганська	12	942	437	260	240	265	0	638
Полтавська	2	16	0	0	16	0	0	0
Сумська	9	307	16	0	190	99	2	0
Харківська	37	3574	14	0	2853	707	0	493
Чернігівська	5	221	3	0	198	20	0	0
Разом	79	5960	483	263	4195	1265	17	1146
%	77	89	88	99	91	83	100	93

Примітки:

¹ В дослідженні використано мережу природоохоронних територій європейського значення, яка створена на виконання положень Бернської конвенції про охорону дикої флори та фауни і природних середовищ існування в Європі (Смарагдова мережа) (<http://emerald.net.ua/>).

² Прямий вплив військових дій - 60 км вздовж лінії фронту з обох боків (30+30 км) обчислено за даними щоденних координат лінії фронту, що надаються Мережею ЗОІ для визначення пожеж, що сталися в зоні прямого впливу (ЗПВ).

2. Карта пожеж на територіях природоохоронного значення (Смарагдова мережа) за період з 01.04.2023 по 30.04.2023



Легенда

- Пожежі (центроїди)
- Природоохоронні території (Смарагдова мережа)
- Зона військових дій та окуповані території

Табл. 2. Статистика пожеж на територіях природоохоронного значення (Смарагдова мережа) за період з 01.04.2023 по 30.04.2023

Область	Площа пройдена пожежами, га	Розподіл площі пройдені пожежами за типами ландшафтів, га				
		ліси	в т. ч. хвойні	землі с.-г. призначення	інші природні ландшафти	населені пункти
Донецька	15	2	0	0	13	0
Луганська	638	400	260	27	211	0
Харківська	577	12	0	70	495	0
Всього, га	1230	414	260	97	719	0
<i>В т.ч. в буферній зоні 60 км вздовж лінії фронту (30+30 км)</i>						
Донецька	15	2	0	0	13	0
Луганська	638	400	260	27	211	0
Харківська	493	2	0	57	434	0
Разом, га	1146	404	260	84	658	0
%	93	98	100	87	92	0

Примітки:

¹ В дослідженні використано мережу природоохоронних територій європейського значення, яка створена на виконання положень Бернської конвенції про охорону дикої флори та фауни і природних середовищ існування в Європі (Смарагдова мережа) (<http://emerald.net.ua/>).

² Прямий вплив військових дій - 60 км вздовж лінії фронту з обох боків (30+30 км) обчислено за даними щоденних координат лінії фронту, що надаються Мережею ZOI для визначення пожеж, що сталися в зоні прямого впливу (ЗПВ).

3. Методика моніторингу пожеж

Просторово-часовий аналіз пожеж на території України виконано використовуючи інформацію про термальні аномалії з ресурсу MODIS Thermal Anomalies. Для визначення пожеж, що виникли в зоні прямого впливу використано щоденні координати лінії фронту, які були надані мережею ZOI Network. Розподіл полігонів пожеж за типами земного покриття було виконано за мапою [Copernicus Global Land Operations “Vegetation and Energy”](#) з роздільною здатністю 100 м за 2019 рік. Детальна інформація про продукт – https://land.copernicus.eu/global/sites/cgls.vito.be/files/products/CGLOPS1_ATBD_LC100m-V2.0_I2.00.pdf.

Для аналізу території природоохоронного значення пройдених пожежами використано мережу природоохоронних територій європейського значення, яка створена на виконання положень Бернської конвенції про охорону дикої флори та фауни і природних середовищ існування в Європі (Смарагдова мережа) (<http://emerald.net.ua/>).

Аналіз здійснювався використовуючи вільну геоінформаційна система. QGIS (3.2.1), яка є однією з найбільш функціональних і зручних настільних геоінформаційних систем.