

Адреса: м. Київ, 03041, вул. Дніпровська набережна 7А, офіс 104.

Tel. +38 067 2611682

E-mail: [reefmc@nubip.edu.ua](mailto:reefmc@nubip.edu.ua) URL: <https://nubip.edu.ua/node/9083>

## Інформаційний бюлетень<sup>1</sup> № 4

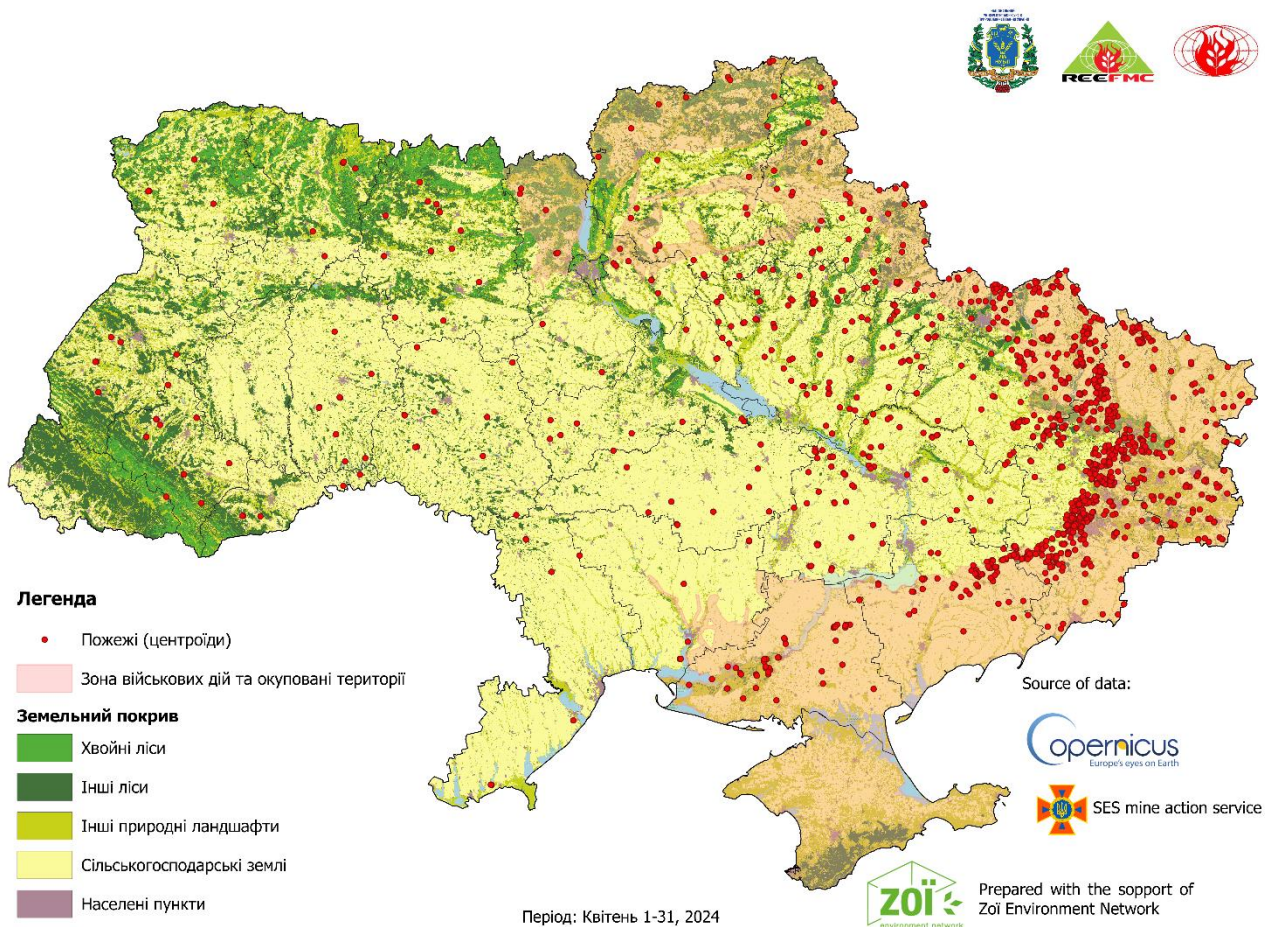
1 травня 2024 р.

### ПОЖЕЖІ НА ТЕРИТОРІЇ УКРАЇНИ

(в екосистемах, на землях сільськогосподарського призначення та у містах<sup>2</sup>)

за період з 01.04.2024 по 30.04.2024

#### 1. Карта активних пожеж на території України за період з 01.04.2024 по 30.04.2024



<sup>1</sup> Бюлетень підготовлений за фінансової підтримки Швейцарської організації «Zoi Environment Network»  
[www.zoinet.org](http://www.zoinet.org)

<sup>2</sup> Методика моніторингу пожеж викладена на останній сторінці цього бюлетеня

**Табл. 1. Статистика пожеж на території України за період 01.04.2024 по 30.04.2024**

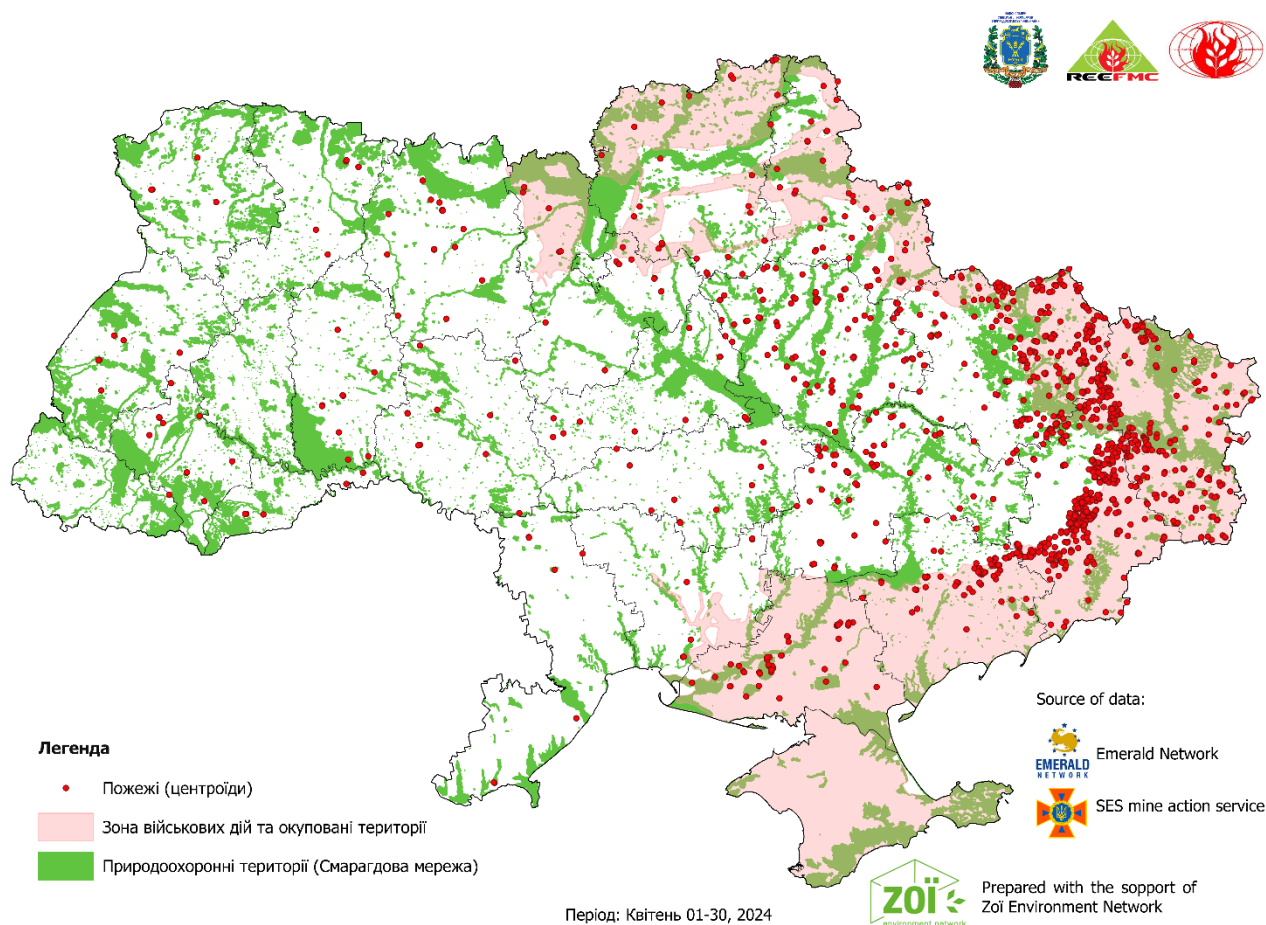
Область	Кількість пожеж	Площа пройдена пожежами, га	Розподіл площі пройдені пожежами за типами ландшафтів, га					Площа природоохоронних територій <sup>1</sup> пройдених пожежами
			ліси	в т. ч. хвойні	землі с.-г. призначення	інші природні ландшафти	населені пункти	
Вінницька	10	128	0	0	118	10	0	0
Волинська	4	32	2	0	25	5	0	0
Дніпропетровська	56	2388	5	1	1445	931	7	284
Донецька	391	29406	3571	2682	21391	4311	133	5091
Житомирська	18	1115	29	0	826	256	4	45
Закарпатська	1	5	5	5	0	0	0	0
Запорізька	67	2896	11	0	2569	314	2	37
Івано-Франківська	10	169	1	0	104	62	2	0
Київська	16	514	8	1	308	197	1	92
Кіровоградська	11	215	0	0	193	22	0	37
Луганська	239	39760	16520	13495	12177	10919	144	20842
Львівська	6	98	1	0	44	52	1	48
Миколаївська	7	139	0	0	80	59	0	0
Одеська	6	67	0	0	66	1	0	0
Полтавська	82	2405	32	0	2013	360	0	68
Рівненська	5	942	36	21	480	426	0	4
Сумська	55	3221	161	0	1722	1338	0	414
Чернігівська	25	849	111	84	404	333	1	80
Харківська	272	26669	3381	2522	16935	6175	178	1679
Херсонська	46	3836	753	400	824	2248	11	2142
Хмельницька	15	93	1	0	53	39	0	43
Черкаська	11	259	3	0	244	12	0	0
Чернівецька	5	33	0	0	23	10	0	0
<b>Всього</b>	<b>1358</b>	<b>115239</b>	<b>24631</b>	<b>19211</b>	<b>62044</b>	<b>28080</b>	<b>484</b>	<b>30906</b>
<i>В т.ч. в буферній зоні 60 км вздовж лінії фронту (30+30 км)</i>								
Дніпропетровська	4	96	0	0	28	68	0	0
Донецька	361	28805	3566	2682	20987	4119	133	5091
Запорізька	64	2827	10	0	2518	297	2	17
Київська	14	419	8	1	252	158	1	92
Луганська	209	37736	16501	13495	11158	9933	144	20842
Миколаївська	4	97	0	0	43	54	0	0
Полтавська	3	22	2	0	11	9	0	13
Сумська	55	3221	161	0	1722	1338	0	414
Чернігівська	25	849	111	84	404	333	1	80
Харківська	255	26123	3367	2522	16649	5929	178	1679
Херсонська	45	3732	753	400	728	2240	11	2038
<b>Разом</b>	<b>1039</b>	<b>103927</b>	<b>24479</b>	<b>19184</b>	<b>54500</b>	<b>24478</b>	<b>470</b>	<b>30266</b>
<b>%</b>	<b>77</b>	<b>90</b>	<b>99</b>	<b>100</b>	<b>88</b>	<b>87</b>	<b>97</b>	<b>98</b>

*Примітки:*

<sup>1</sup> В дослідженні використано мережу природоохоронних територій європейського значення, яка створена на виконання положень Бернської конвенції про охорону дикої флори та фауни і природних середовищ існування в Європі (Смарагдова мережа) (<http://emerald.net.ua/>).

<sup>2</sup> Прямий вплив військових дій - 60 км вздовж лінії фронту з обох боків (30+30 км) обчислено за даними щоденних координат лінії фронту, що надаються Мережею ЗОІ для визначення пожеж, що сталися в зоні прямого впливу (ЗПВ).

## 2. Карта пожеж на територіях природоохоронного значення (Смарагдова мережа) за період з 01.04.2024 по 30.04.2024



**Табл. 2. Статистика пожеж на територіях природоохоронного значення (Смарагдова мережа) за період з 01.04.2024 по 30.04.2024**

Область	Площа пройдена пожежами, га	Розподіл площі пройденної пожежами за типами ландшафтів, га				
		ліси	в т. ч. хвойні	землі с.-г. призначення	інші природні ландшафти	населені пункти
Дніпропетровська	284	0	0	89	195	0
Донецька	5091	3065	2581	1209	785	32
Житомирська	45	2	0	11	32	0
Запорізька	37	1	0	25	11	0
Київська	92	0	0	76	16	0
Кіровоградська	37	0	0	31	6	0
Луганська	20842	16022	13490	1019	3778	23
Львівська	48	0	0	37	11	0
Полтавська	68	3	0	29	36	0
Рівненська	4	3	0	0	1	0
Сумська	414	4	0	65	345	0
Чернігівська	80	79	74	0	1	0
Харківська	1679	72	1	635	970	2
Херсонська	2142	457	212	155	1527	3
Хмельницька	43	0	0	23	20	0
<b>Всього, га</b>	<b>30906</b>	<b>19708</b>	<b>16358</b>	<b>3404</b>	<b>7734</b>	<b>60</b>

Область	Площа пройдена пожежами, га	Розподіл площі пройденої пожежами за типами ландшафтів, га				
		ліси	в т. ч. хвойні	землі с.-г. призначення	інші природні ландшафти	населені пункти
<i>В т.ч. в буферній зоні</i>						
<i>60 км вздовж лінії фронту (30+30 км)</i>						
Донецька	5091	3065	2581	1209	785	32
Запорізька	17	0	0	7	10	0
Київська	92	0	0	76	16	0
Луганська	20842	16022	13490	1019	3778	23
Полтавська	13	2	0	8	3	0
Сумська	414	4	0	65	345	0
Чернігівська	80	79	74	0	1	0
Харківська	1679	72	1	635	970	2
Херсонська	2038	457	212	59	1519	3
<b>Разом, га</b>	<b>30266</b>	<b>19701</b>	<b>16358</b>	<b>3078</b>	<b>7427</b>	<b>60</b>
<b>%</b>	<b>98</b>	<b>100</b>	<b>100</b>	<b>90</b>	<b>96</b>	<b>100</b>

*Примітки:*

- <sup>1</sup> В дослідженні використано мережу природоохоронних територій європейського значення, яка створена на виконання положень Бернської конвенції про охорону дикої флори та фауни і природних середовищ існування в Європі (Смарагдова мережа) (<http://emerald.net.ua/>).
- <sup>2</sup> Прямий вплив військових дій - 60 км вздовж лінії фронту з обох боків (30+30 км) обчислено за даними щоденних координат лінії фронту, що надаються Мережею ЗОІ для визначення пожеж, що сталися в зоні прямого впливу (ЗПВ).

### 3. Методика моніторингу пожеж

Просторово-часовий аналіз пожеж на території України виконано використовуючи інформацію про термальні аномалії з ресурсу MODIS Thermal Anomalies. Для визначення пожеж, що виникли в зоні прямого впливу використано щоденні координати лінії фронту, які були надані мережею ZOI Network. Розподіл полігонів пожеж за типами земного покриття було виконано за мапою [Copernicus Global Land Operations “Vegetation and Energy”](https://land.copernicus.eu/global/sites/cgls.vito.be/files/products/CGLOPS1_ATBD_LC100m-V2.0_I2.00.pdf) з роздільною здатністю 100 м за 2019 рік. Детальна інформація про продукт – [https://land.copernicus.eu/global/sites/cgls.vito.be/files/products/CGLOPS1\\_ATBD\\_LC100m-V2.0\\_I2.00.pdf](https://land.copernicus.eu/global/sites/cgls.vito.be/files/products/CGLOPS1_ATBD_LC100m-V2.0_I2.00.pdf).

Для аналізу територій природоохоронного значення пройдених пожежами використано мережу природоохоронних територій європейського значення, яка створена на виконання положень Бернської конвенції про охорону дикої флори та фауни і природних середовищ існування в Європі (Смарагдова мережа) (<http://emerald.net.ua/>).

Аналіз здійснювався використовуючи вільну геоінформаційна система. QGIS (3.2.1), яка є однією з найбільш функціональних і зручних настільних геоінформаційних систем.