

Адреса: м. Київ, 03041, вул. Дніпровська набережна 7А, офіс 104.

Tel. +38 067 2611682

E-mail: reefmc@nubip.edu.ua URL: <https://nubip.edu.ua/node/9083>

Інформаційний бюлетень¹ № 3

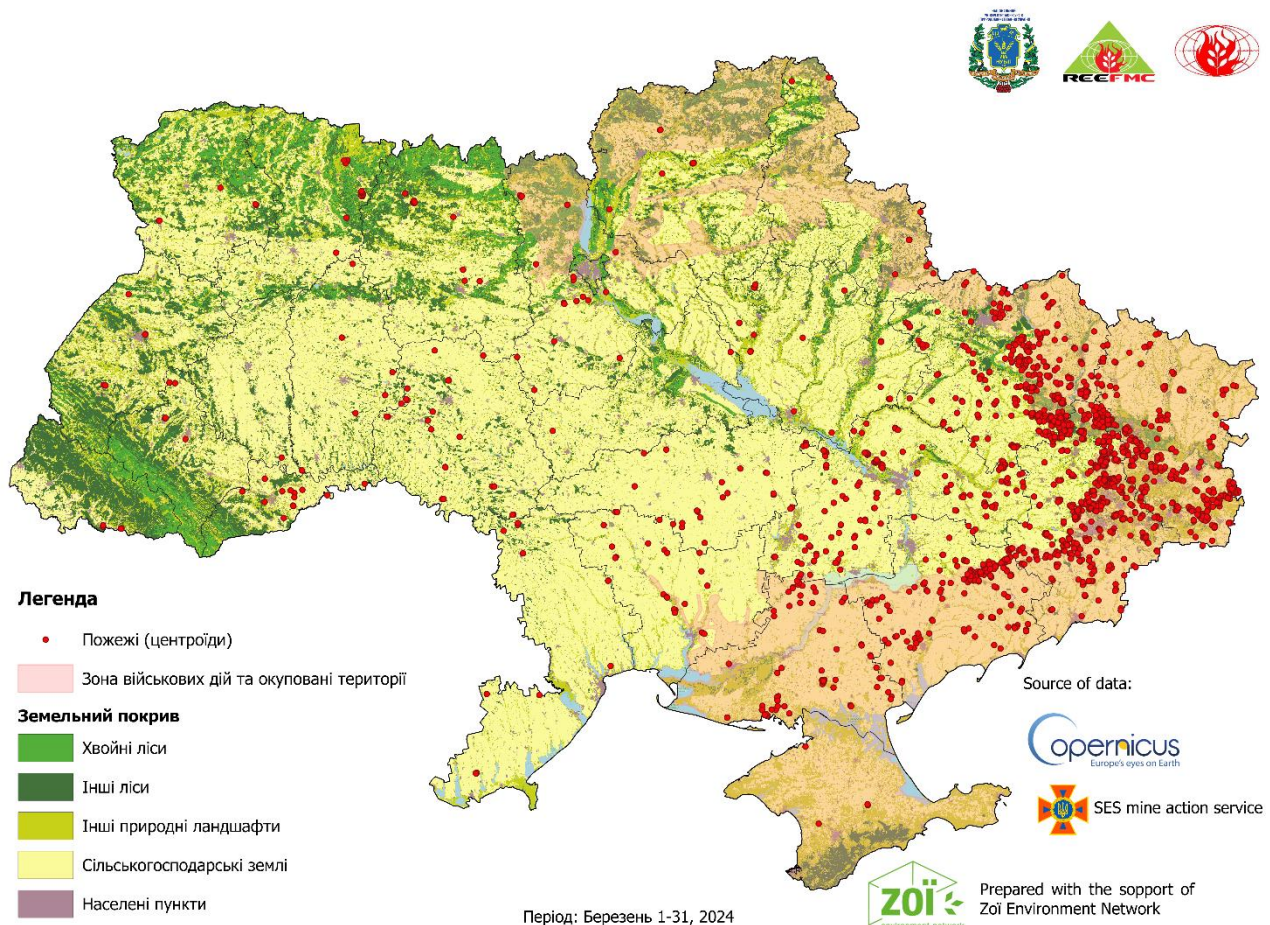
1 квітня 2024 р.

ПОЖЕЖІ НА ТЕРИТОРІЇ УКРАЇНИ

(в екосистемах, на землях сільськогосподарського призначення та у містах²)

за період з 01.03.2024 по 31.03.2024

1. Карта активних пожеж на території України за період з 01.03.2024 по 31.03.2024



¹ Бюлетень підготовлений за фінансової підтримки Швейцарської організації «Zoi Environment Network»
www.zoinet.org

² Методика моніторингу пожеж викладена на останній сторінці цього бюлетеня

Табл. 1. Статистика пожеж на території України за період 01.03.2024 по 31.03.2024

Область	Кількість пожеж	Площа пройдена пожежами, га	Розподіл площі пройдені пожежами за типами ландшафтів, га					Площа природоохоронних територій ¹ пройдених пожежами
			ліси	в т. ч. хвойні	землі с.-г. призначення	інші природні ландшафти	населені пункти	
АР Крим	4	137	0	0	5	132	0	43
Вінницька	21	400	7	0	304	88	1	57
Волинська	5	76	0	0	53	23	0	0
Дніпропетровська	142	6695	15	0	3808	2805	67	600
Донецька	570	43557	1880	588	29907	11568	202	2085
Житомирська	13	164	0	0	129	35	0	0
Закарпатська	6	65	19	0	28	17	1	4
Запорізька	194	9855	33	0	8078	1733	11	276
Івано-Франківська	5	108	15	0	11	82	0	0
Київська	19	502	0	0	339	161	2	157
Кіровоградська	25	468	0	0	449	18	1	173
Луганська	317	48304	2781	1530	21128	24235	160	8449
Львівська	6	352	0	0	34	317	1	0
Миколаївська	23	539	0	0	267	272	0	177
Одеська	12	178	5	0	169	4	0	0
Полтавська	17	221	5	0	100	116	0	12
Рівненська	17	833	114	0	261	458	0	0
Сумська	11	820	14	0	621	184	1	6
Тернопільська	1	30	0	0	27	3	0	0
Чернігівська	7	250	0	0	239	11	0	7
Харківська	362	42513	831	12	27454	14003	225	8013
Херсонська	70	1944	0	0	1547	396	1	442
Хмельницька	7	49	0	0	47	2	0	9
Черкаська	2	20	0	0	15	5	0	0
Чернівецька	15	483	2	0	291	169	21	0
Всього	1871	158563	5721	2130	95311	56837	694	20510
<i>В т.ч. в буферній зоні 60 км вздовж лінії фронту (30+30 км)</i>								
Дніпропетровська	18	569	0	0	414	95	60	64
Донецька	531	41927	1862	588	29293	10570	202	2011
Запорізька	190	9696	23	0	8063	1599	11	243
Київська	14	384	0	0	232	150	2	157
Луганська	224	31769	2541	1530	13343	15809	76	4607
Миколаївська	13	409	0	0	143	266	0	177
Сумська	11	820	14	0	621	184	1	6
Чернігівська	7	250	0	0	239	11	0	7
Харківська	308	40059	776	10	26616	12444	223	7672
Херсонська	54	1510	0	0	1180	329	1	8
Разом	1370	127393	5216	2128	80144	41457	576	14952
%	73	80	91	100	84	73	83	73

Примітки:

¹ В дослідженні використано мережу природоохоронних територій європейського значення, яка створена на виконання положень Бернської конвенції про охорону дикої флори та фауни і природних середовищ існування в Європі (Смарагдова мережа) (<http://emerald.net.ua/>).

² Прямий вплив військових дій - 60 км вздовж лінії фронту з обох боків (30+30 км) обчислено за даними щоденних координат лінії фронту, що надаються Мережею ЗОІ для визначення пожеж, що сталися в зоні прямого впливу (ЗПВ).

2. Карта пожеж на територіях природоохоронного значення (Смарагдова мережа) за період з 01.03.2024 по 31.03.2024

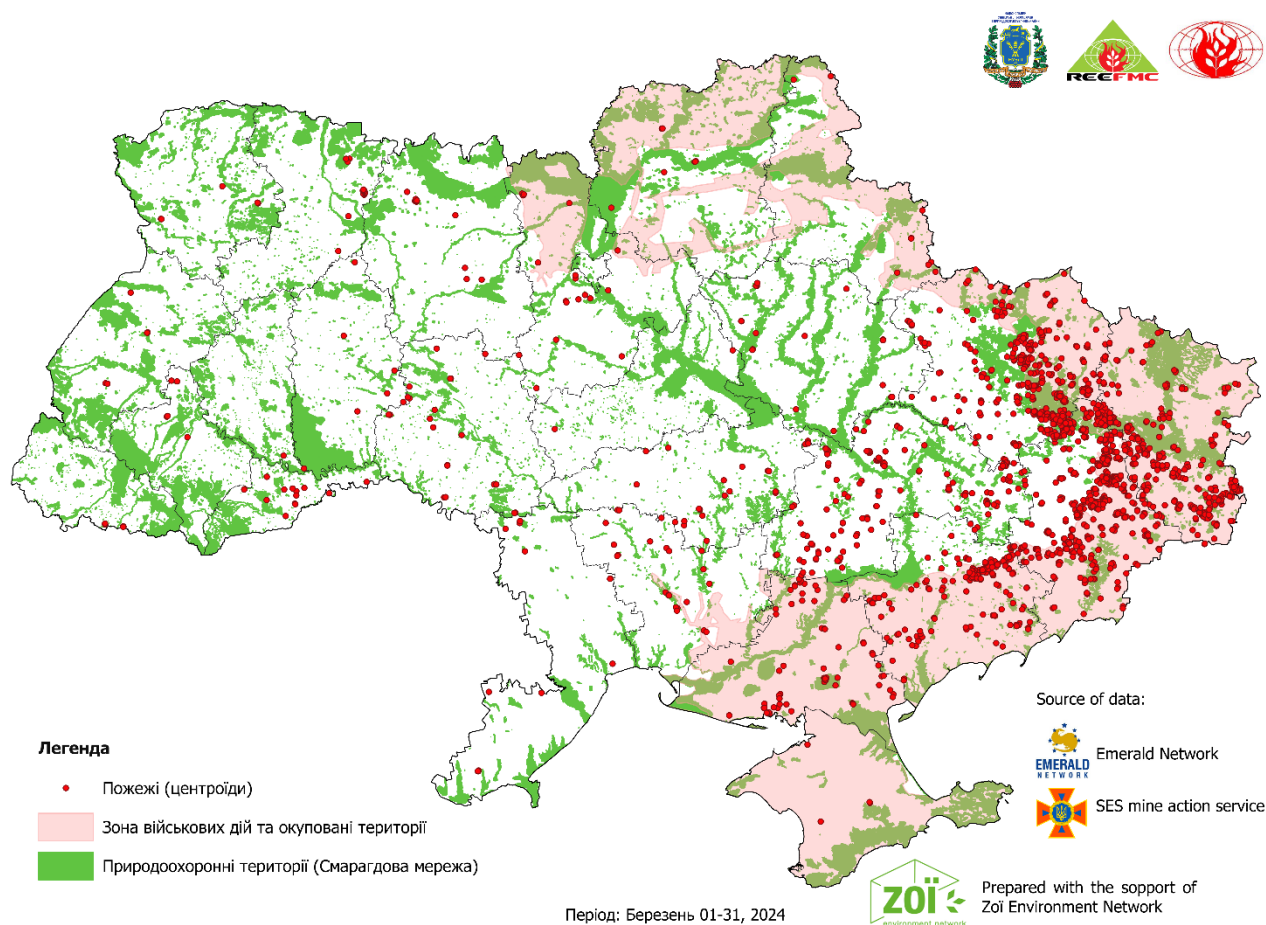


Табл. 2. Статистика пожеж на територіях природоохоронного значення (Смарагдова мережа) за період з 01.03.2024 по 31.03.2024

Область	Площа пройдена пожежами, га	Розподіл площі пройдені пожежами за типами ландшафтів, га				
		ліси	в т. ч. хвойні	землі с.-г. призначення	ліси	населені пункти
АР Крим	43	0	0	0	43	0
Вінницька	57	0	0	22	35	0
Дніпропетровська	600	1	0	158	440	1
Донецька	2085	591	359	441	1051	2
Закарпатська	4	4	0	0	0	0
Запорізька	276	0	0	20	256	0
Київська	157	0	0	144	13	0
Кіровоградська	173	0	0	160	13	0
Луганська	8449	1897	1530	2886	3664	2
Миколаївська	177	0	0	14	163	0
Полтавська	12	2	0	0	10	0
Сумська	6	1	0	0	5	0
Чернігівська	7	0	0	4	3	0
Харківська	8013	143	1	3477	4392	1
Херсонська	442	0	0	375	67	0

Область	Площа пройдена пожежами, га	Розподіл площі пройдені пожежами за типами ландшафтів, га				
		ліси	в т. ч. хвойні	землі с.-г. призначення	ліси	населені пункти
Хмельницька	9	0	0	9	0	0
Всього, га	20510	2639	1890	7710	10155	6
<i>В т.ч. в буферній зоні</i>						
<i>60 км вздовж лінії фронту (30+30 км)</i>						
Дніпропетровська	64	0	0	44	20	0
Донецька	2011	591	359	426	992	2
Запорізька	243	0	0	19	224	0
Київська	157	0	0	144	13	0
Луганська	4607	1855	1530	1088	1662	2
Миколаївська	177	0	0	14	163	0
Сумська	6	1	0	0	5	0
Чернігівська	7	0	0	4	3	0
Харківська	7672	143	1	3400	4128	1
Херсонська	8	0	0	8	0	0
Разом, га	14952	2590	1890	5147	7210	5
%	73	98	100	67	71	83

Примітки:

- ¹ В дослідженні використано мережу природоохоронних територій європейського значення, яка створена на виконання положень Бернської конвенції про охорону дикої флори та фауни і природних середовищ існування в Європі (Смарагдова мережа) (<http://emerald.net.ua/>).
- ² Прямий вплив військових дій - 60 км вздовж лінії фронту з обох боків (30+30 км) обчислено за даними щоденних координат лінії фронту, що надаються Мережею ZOI для визначення пожеж, що сталися в зоні прямого впливу (ЗПВ).

3. Методика моніторингу пожеж

Просторово-часовий аналіз пожеж на території України виконано використовуючи інформацію про термальні аномалії з ресурсу MODIS Thermal Anomalies. Для визначення пожеж, що виникли в зоні прямого впливу використано щоденні координати лінії фронту, які були надані мережею ZOI Network. Розподіл полігонів пожеж за типами земного покриву було виконано за мапою [Copernicus Global Land Operations “Vegetation and Energy”](https://land.copernicus.eu/global/sites/cgls.vito.be/files/products/CGLOPS1_ATBD_LC100m-V2.0_I2.00.pdf) з роздільною здатністю 100 м за 2019 рік. Детальна інформація про продукт – https://land.copernicus.eu/global/sites/cgls.vito.be/files/products/CGLOPS1_ATBD_LC100m-V2.0_I2.00.pdf.

Для аналізу території природоохоронного значення пройдених пожежами використано мережу природоохоронних територій європейського значення, яка створена на виконання положень Бернської конвенції про охорону дикої флори та фауни і природних середовищ існування в Європі (Смарагдова мережа) (<http://emerald.net.ua/>).

Аналіз здійснювався використовуючи вільну геоінформаційна система. QGIS (3.2.1), яка є однією з найбільш функціональних і зручних настільних геоінформаційних систем.