

Адреса: м. Київ, 03041, вул. Дніпровська набережна 7А, офіс 104.

Tel. +38 067 2611682

E-mail: reefmc@nubip.edu.ua URL: <https://nubip.edu.ua/node/9083>

Інформаційний бюлетень¹ № 2

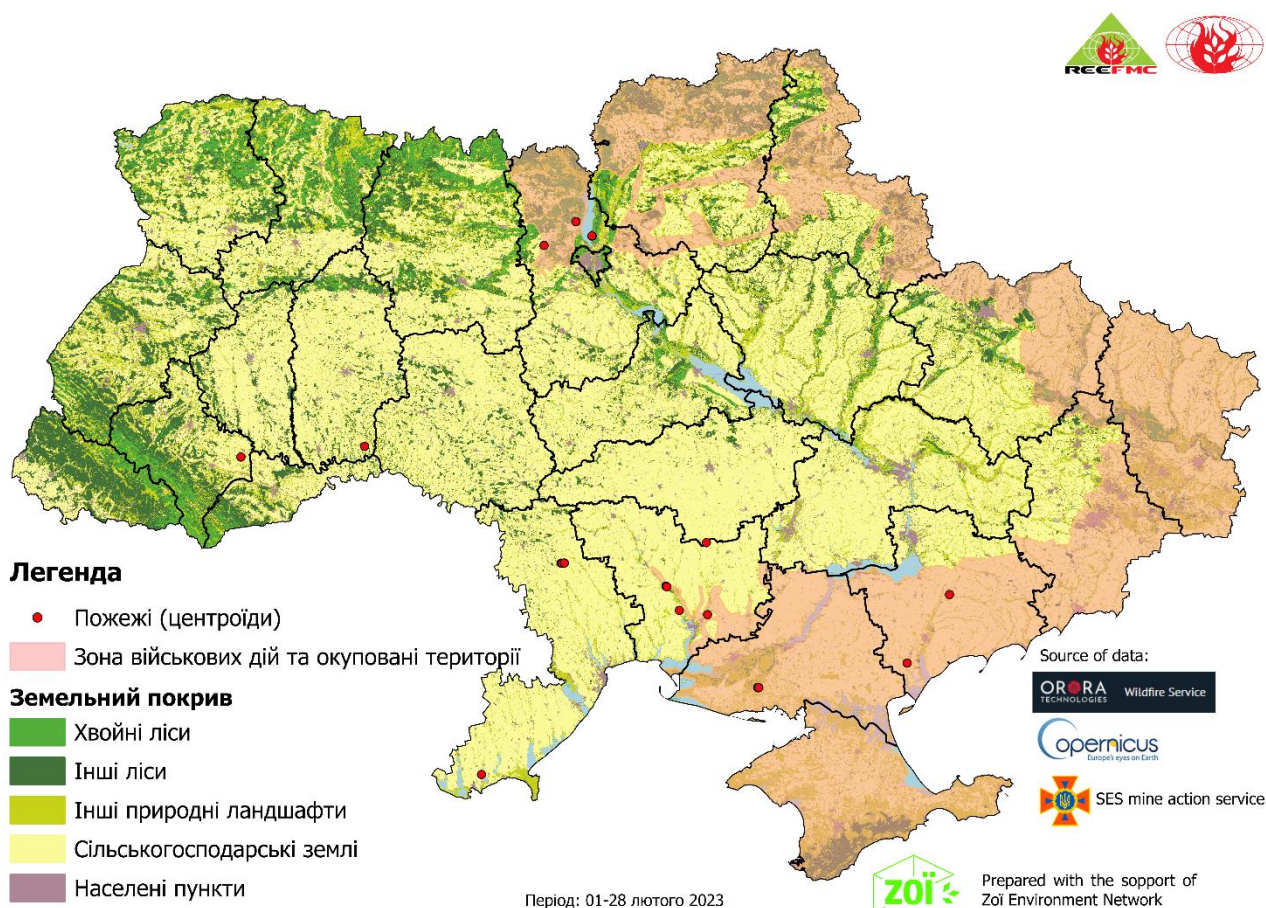
1 березня 2023 р.

ПОЖЕЖІ НА ТЕРИТОРІЇ УКРАЇНИ

(в екосистемах, на землях сільськогосподарського призначення та у містах²)

за період з 01.02.2023 по 28.02.2023

1. Карта активних пожеж на території України за період з 01.02.2023 по 28.02.2023



¹ Бюлетень підготовлений за фінансової підтримки Швейцарської організації «Zoi Environment Network»
www.zoinet.org

² Методика моніторингу пожеж викладена на останній сторінці цього бюлетеня

Табл. 1. Статистика пожеж на території України за період 01.02.2023 по 28.02.2023

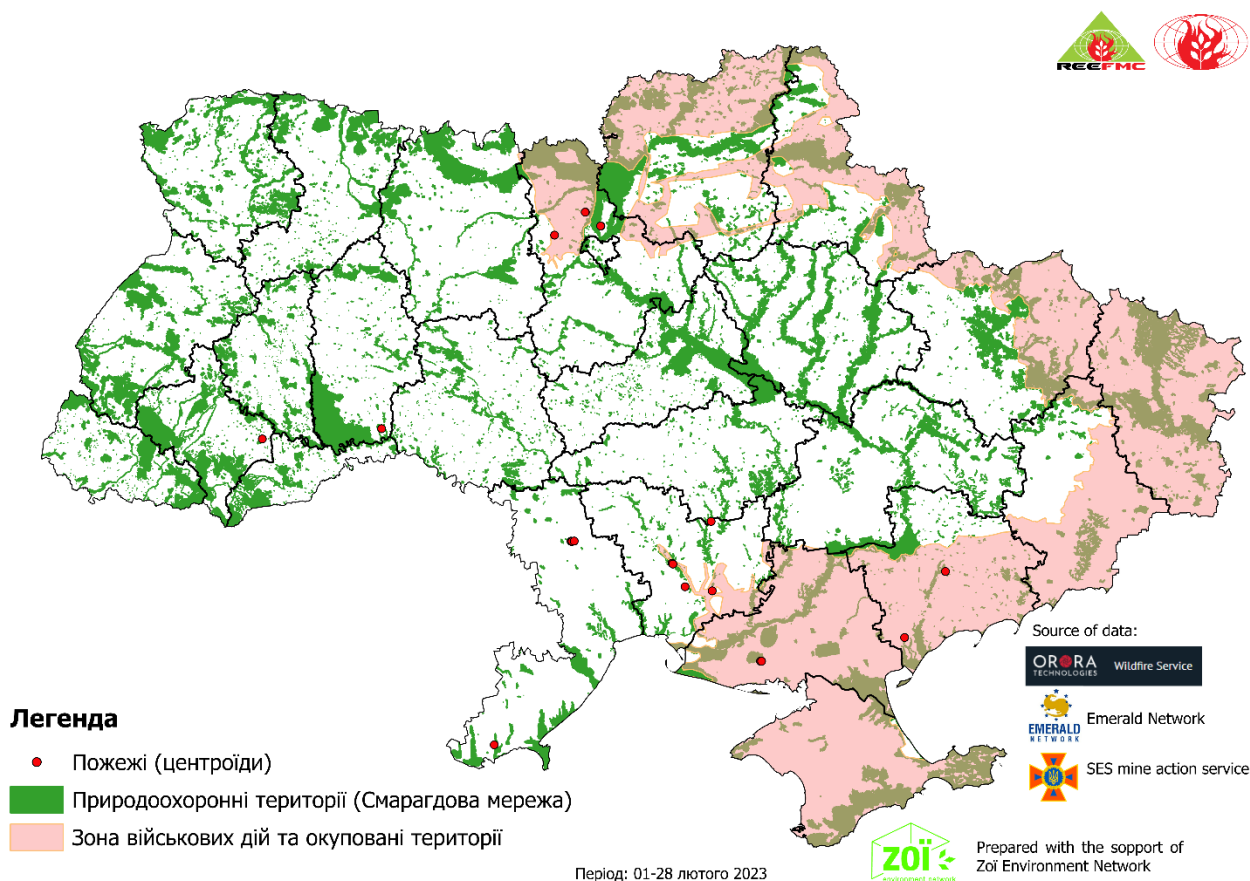
Область	Кількість пожеж	Площа пройдена пожежами, га	Розподіл площі пройденої пожежами за типами ландшафтів, га					Площа природоохоронних територій ¹ пройдених пожежами
			ліси	в т. ч. хвойні	землі с.-г. призначення	інші природні ландшафти	населені пункти	
Запорізька	2	64	0	0	31	33	0	0
Івано-Франківська	1	3	0	0	3	0	0	0
Київська	5	38	2	0	0	36	0	0
Кіровоградська	1	20	0	0	20	0	0	0
Миколаївська	4	44	0	0	20	24	0	14
Одеська	5	83	0	0	77	6	0	0
Херсонська	5	27	0	0	1	26	0	0
Хмельницька	1	9	0	0	8	1	0	0
Всього, га	24	288	2	0	160	126	0	14
<i>В т.ч. в буферній зоні 60 км вздовж лінії фронту (30+30 км)</i>								
Запорізька	2	64	0	0	31	33	0	0
Київська	5	38	2	0	0	36	0	0
Миколаївська	4	44	0	0	20	24	0	14
Херсонська	5	27	0	0	1	26	0	0
Разом	16	173	2	0	52	119	0	14
%	67	60	100	-	33	94	-	100

Примітки:

¹ В дослідженні використано мережу природоохоронних територій європейського значення, яка створена на виконання положень Бернської конвенції про охорону дикої флори та фауни і природних середовищ існування в Європі (Смарагдова мережа) (<http://emerald.net.ua/>).

² Прямий вплив військових дій - 60 км вздовж лінії фронту з обох боків (30+30 км) обчислено за даними щоденних координат лінії фронту, що надаються Мережею ЗОІ для визначення пожеж, що сталися в зоні прямого впливу (ЗПВ).

2. Карта пожеж на територіях природоохоронного значення (Смарагдова мережа) за період з 01.02.2023 по 28.02.2023



Легенда

- Пожежі (центроїди)
- Природоохоронні території (Смарагдова мережа)
- Зона військових дій та окуповані території

Табл. 2. Статистика пожеж на територіях природоохоронного значення (Смарагдова мережа) за період з 01.02.2023 по 28.02.2023

Область	Площа пройдена пожежами, га	Розподіл площі пройдені пожежами за типами ландшафтів, га				
		ліси	в т. ч. хвойні	землі с.-г. призначення	інші природні ландшафти	населені пункти
Миколаївська	14	0	0	0	14	0
Всього, га	14	0	0	0	14	0
<i>В т.ч. в буферній зоні 60 км вздовж лінії фронту (30+30 км)</i>						
Херсонська	14	0	0	0	14	0
Разом, га	14	0	0	0	14	0
%	100	0	100	0	100	0

Примітки:

- ¹ В дослідженні використано мережу природоохоронних територій європейського значення, яка створена на виконання положень Бернської конвенції про охорону дикої флори та фауни і природних середовищ існування в Європі (Смарагдова мережа) (<http://emerald.net.ua>).
- ² Прямий вплив військових дій - 60 км вздовж лінії фронту з обох боків (30+30 км) обчислено за даними щоденних координат лінії фронту, що надаються Мережею ZOI для визначення пожеж, що сталися в зоні прямого впливу (ЗПВ).

3. Методика моніторингу пожеж

Просторово-часовий аналіз пожеж на території України виконано використовуючи інформацію про термальні аномалії з ресурсу MODIS Thermal Anomalies. Для визначення пожеж, що виникли в зоні прямого впливу використано щоденні координати лінії фронту, які були надані мережею ZOI Network. Розподіл полігонів пожеж за типами земного покриття було виконано за мапою [Copernicus Global Land Operations “Vegetation and Energy”](https://land.copernicus.eu/global/sites/cgls.vito.be/files/products/CGLOPS1_ATBD_LC100m-V2.0_I2.00.pdf) з роздільною здатністю 100 м за 2019 рік. Детальна інформація про продукт – https://land.copernicus.eu/global/sites/cgls.vito.be/files/products/CGLOPS1_ATBD_LC100m-V2.0_I2.00.pdf.

Для аналізу територій природоохоронного значення пройдених пожежами використано мережу природоохоронних територій європейського значення, яка створена на виконання положень Бернської конвенції про охорону дикої флори та фауни і природних середовищ існування в Європі (Смарагдова мережа) (<http://emerald.net.ua/>).

Аналіз здійснювався використовуючи вільну геоінформаційна система. QGIS (3.2.1), яка є однією з найбільш функціональних і зручних настільних геоінформаційних систем.