

Адреса: м. Київ, 03041, вул. Дніпровська набережна 7А, офіс 104.

Tel. +38 067 2611682

E-mail: [reefmc@nubip.edu.ua](mailto:reefmc@nubip.edu.ua) URL: <https://nubip.edu.ua/node/9083>

## Інформаційний бюлетень<sup>1</sup> № 2

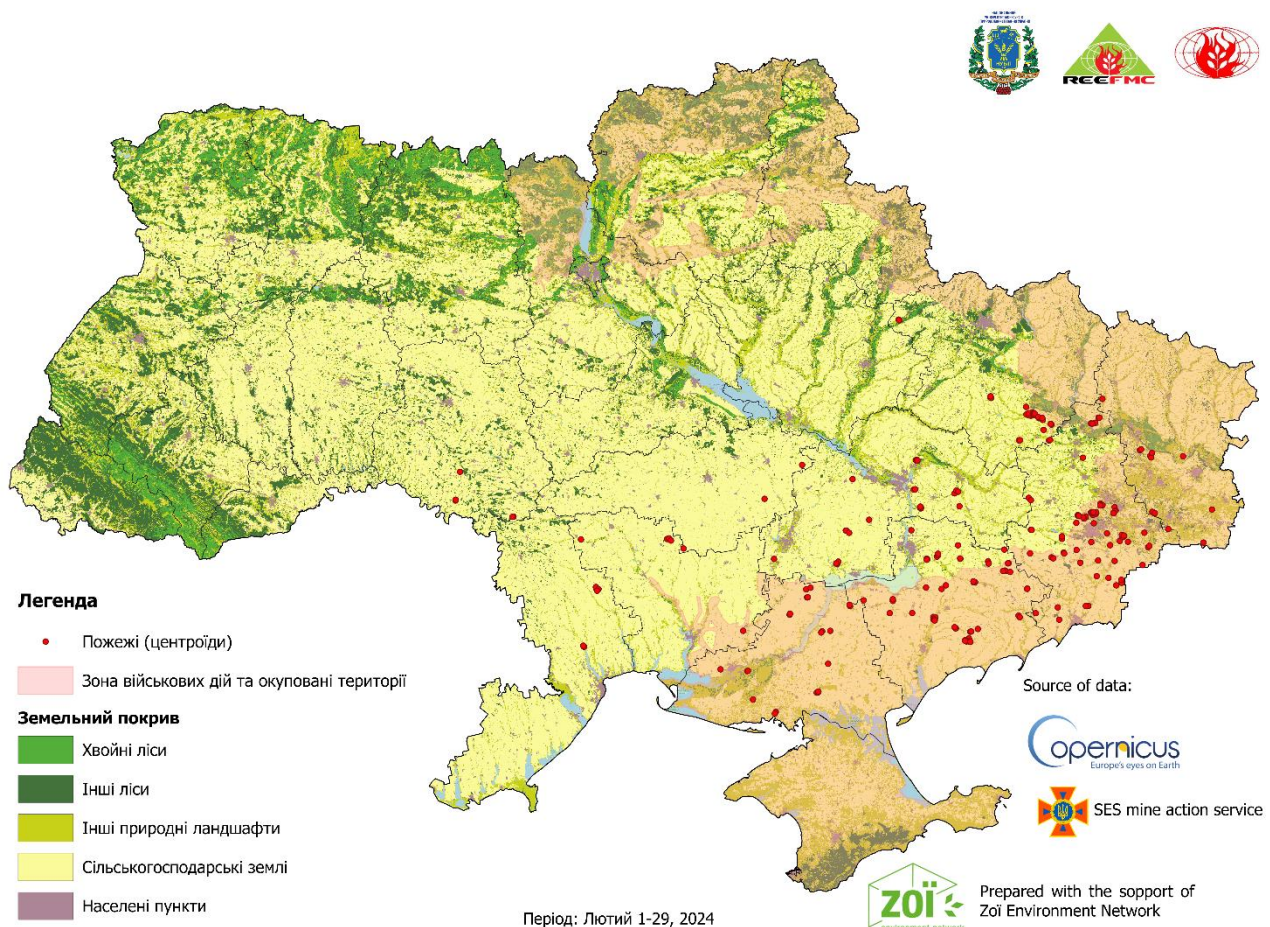
1 березня 2024 р.

### ПОЖЕЖІ НА ТЕРИТОРІЇ УКРАЇНИ

(в екосистемах, на землях сільськогосподарського призначення та у містах<sup>2</sup>)

за період з 01.02.2024 по 29.02.2024

#### 1. Карта активних пожеж на території України за період з 01.02.2024 по 29.02.2024



<sup>1</sup> Бюлетень підготовлений за фінансової підтримки Швейцарської організації «Zoi Environment Network»  
[www.zoinet.org](http://www.zoinet.org)

<sup>2</sup> Методика моніторингу пожеж викладена на останній сторінці цього бюлетеня

**Табл. 1. Статистика пожеж на території України за період 01.02.2024 по 29.02.2024**

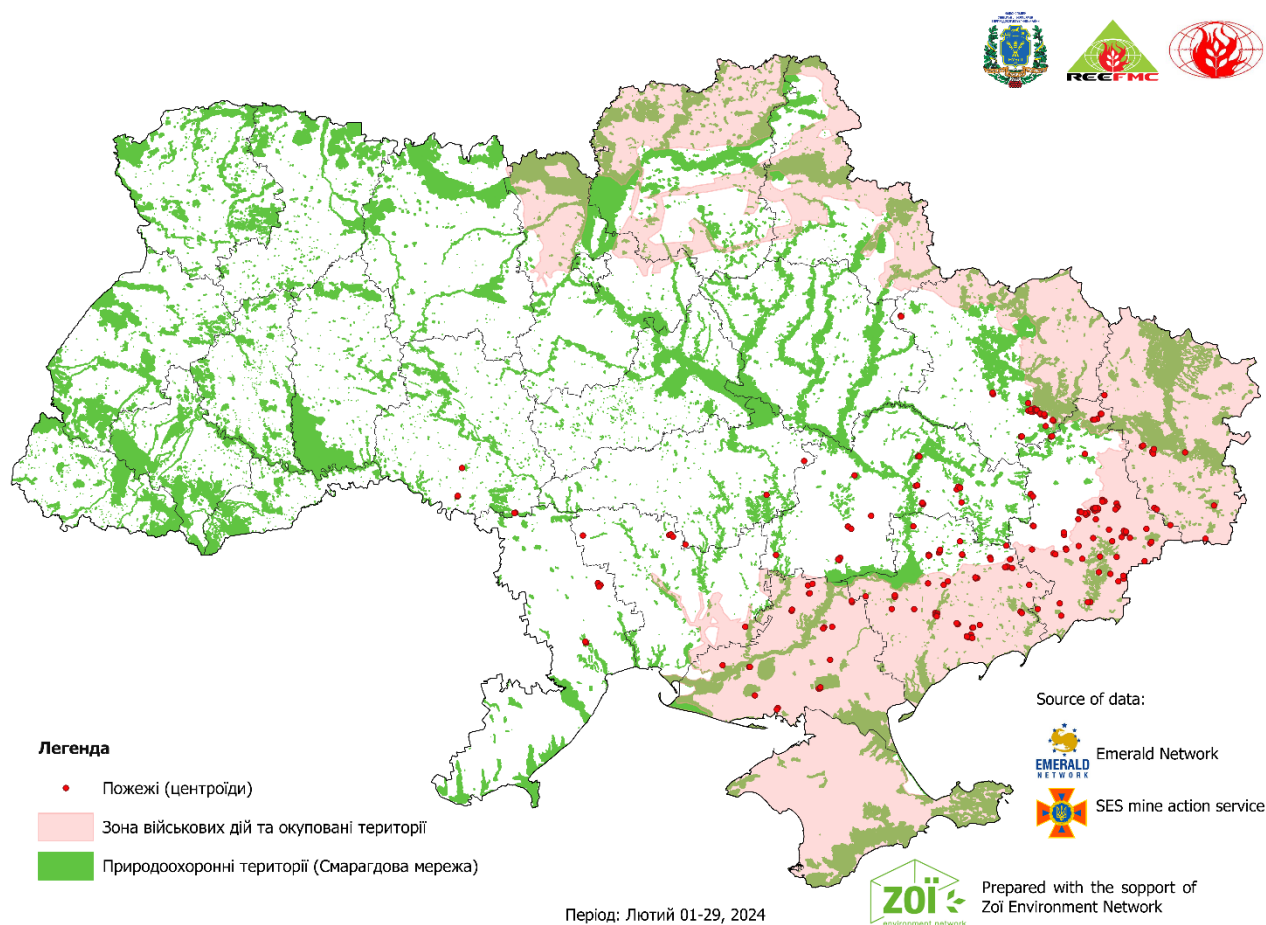
Область	Кількість пожеж	Площа пройдена пожежами, га	Розподіл площі пройдені пожежами за типами ландшафтів, га					Площа природоохоронних територій <sup>1</sup> пройдених пожежами
			ліси	в т. ч. хвойні	землі с.-г. призначення	інші природні ландшафти	населені пункти	
Вінницька	5	109	0	0	86	22	1	0
Дніпропетровська	23	1056	37	0	689	330	0	723
Донецька	81	2440	26	0	1438	974	2	234
Запорізька	54	1387	0	0	704	682	1	275
Кіровоградська	3	109	0	0	109	0	0	37
Луганська	13	1430	18	4	428	984	0	596
Миколаївська	5	59	0	0	42	17	0	0
Одеська	9	171	0	0	114	57	0	53
Харківська	28	757	1	0	373	382	1	351
Херсонська	21	738	24	0	558	154	2	231
<b>Всього</b>	<b>242</b>	<b>8256</b>	<b>106</b>	<b>4</b>	<b>4541</b>	<b>3602</b>	<b>7</b>	<b>2500</b>
<i>В т.ч. в буферній зоні 60 км вздовж лінії фронту (30+30 км)</i>								
Дніпропетровська	4	268	0	0	168	100	0	241
Донецька	67	2127	24	0	1362	739	2	234
Запорізька	53	1347	0	0	689	658	0	275
Луганська	7	731	6	4	171	554	0	354
Миколаївська	1	4	0	0	4	0	0	0
Харківська	23	740	1	0	361	377	1	351
Херсонська	18	507	24	0	327	154	2	0
<b>Разом</b>	<b>173</b>	<b>5724</b>	<b>55</b>	<b>4</b>	<b>3082</b>	<b>2582</b>	<b>5</b>	<b>1455</b>
<b>%</b>	<b>71</b>	<b>69</b>	<b>52</b>	<b>100</b>	<b>68</b>	<b>72</b>	<b>71</b>	<b>58</b>

*Примітки:*

<sup>1</sup> В дослідженні використано мережу природоохоронних територій європейського значення, яка створена на виконання положень Бернської конвенції про охорону дикої флори та фауни і природних середовищ існування в Європі (Смарагдова мережа) (<http://emerald.net.ua/>).

<sup>2</sup> Прямий вплив військових дій - 60 км вздовж лінії фронту з обох боків (30+30 км) обчислено за даними щоденних координат лінії фронту, що надаються Мережею ЗОІ для визначення пожеж, що сталися в зоні прямого впливу (ЗПВ).

## 2. Карта пожеж на територіях природоохоронного значення (Смарагдова мережа) за період з 01.02.2024 по 29.02.2024



**Табл. 2. Статистика пожеж на територіях природоохоронного значення (Смарагдова мережа) за період з 01.02.2024 по 29.02.2024**

Область	Площа пройдена пожежами, га	Розподіл площі пройденної пожежами за типами ландшафтів, га				
		ліси	в т. ч. хвойні	землі с.-г. призначення	інші природні ландшафти	населені пункти
Дніпропетровська	723	0	0	502	221	0
Донецька	234	12	0	39	183	0
Запорізька	275	0	0	81	194	0
Кіровоградська	37	0	0	37	0	0
Луганська	596	5	4	94	497	0
Одеська	53	0	0	1	52	0
Харківська	351	0	0	81	269	1
Херсонська	231	0	0	231	0	0
<b>Всього, га</b>	<b>2500</b>	<b>17</b>	<b>4</b>	<b>1066</b>	<b>1416</b>	<b>1</b>
<i>В т.ч. в буферній зоні 60 км вздовж лінії фронту (30+30 км)</i>						
Дніпропетровська	241	0	0	143	98	0
Донецька	234	12	0	39	183	0

Область	Площа пройдена пожежами, га	Розподіл площі пройдені пожежами за типами ландшафтів, га				
		ліси	в т. ч. хвойні	землі с.-г. призначення	інші природні ландшафти	населені пункти
Запорізька	275	0	0	81	194	0
Луганська	354	5	4	14	335	0
Харківська	351	0	0	81	269	1
<b>Разом, га</b>	<b>1455</b>	<b>17</b>	<b>4</b>	<b>358</b>	<b>1079</b>	<b>1</b>
<b>%</b>	<b>58</b>	<b>100</b>	<b>100</b>	<b>34</b>	<b>76</b>	<b>100</b>

*Примітки:*

<sup>1</sup> В дослідженні використано мережу природоохоронних територій європейського значення, яка створена на виконання положень Бернської конвенції про охорону дикої флори та фауни і природних середовищ існування в Європі (Смарагдова мережа) (<http://emerald.net.ua/>).

<sup>2</sup> Прямий вплив військових дій - 60 км вздовж лінії фронту з обох боків (30+30 км) обчислено за даними щоденних координат лінії фронту, що надаються Мережею ЗОІ для визначення пожеж, що сталися в зоні прямого впливу (ЗПВ).

### 3. Методика моніторингу пожеж

Просторово-часовий аналіз пожеж на території України виконано використовуючи інформацію про термальні аномалії з ресурсу MODIS Thermal Anomalies. Для визначення пожеж, що виникли в зоні прямого впливу використано щоденні координати лінії фронту, які були надані мережею ZOI Network. Розподіл полігонів пожеж за типами земного покриття було виконано за мапою [Copernicus Global Land Operations “Vegetation and Energy”](https://land.copernicus.eu/global/sites/cgls.vito.be/files/products/CGLOPS1_ATBD_LC100m-V2.0_I2.00.pdf) з роздільною здатністю 100 м за 2019 рік. Детальна інформація про продукт – [https://land.copernicus.eu/global/sites/cgls.vito.be/files/products/CGLOPS1\\_ATBD\\_LC100m-V2.0\\_I2.00.pdf](https://land.copernicus.eu/global/sites/cgls.vito.be/files/products/CGLOPS1_ATBD_LC100m-V2.0_I2.00.pdf).

Для аналізу територій природоохоронного значення пройдених пожежами використано мережу природоохоронних територій європейського значення, яка створена на виконання положень Бернської конвенції про охорону дикої флори та фауни і природних середовищ існування в Європі (Смарагдова мережа) (<http://emerald.net.ua/>).

Аналіз здійснювався використовуючи вільну геоінформаційна система. QGIS (3.2.1), яка є однією з найбільш функціональних і зручних настільних геоінформаційних систем.