



НАУКА ТА ІННОВАЦІЇ

В НАЦІОНАЛЬНОМУ УНІВЕРСИТЕТІ БІОРЕСУРСІВ
І ПРИРОДОКОРИСТУВАННЯ УКРАЇНИ

1(10)'14

Збірник завершених наукових та інноваційних розробок

теми номера:

**ЯКІСТЬ І БЕЗПЕКА
ПРОДУКЦІЇ АПК**

ТЕХНІКА

РОСЛИНИЦТВО

**ПРИРОДНИЧІ
І ГУМАНІТАРНІ НАУКИ**

ЛІСІВНИЦТВО

**ЗЕМЕЛЬНІ РЕСУРСИ ТА
ПРАВОНАВСТВО**

**ЕКОНОМІКА
І МЕНЕДЖМЕНТ**





НАЦІОНАЛЬНИЙ
УНІВЕРСИТЕТ БІОРЕСУРСІВ
І ПРИРОДОКОРИСТУВАННЯ
УКРАЇНИ

НАУКА ТА ІННОВАЦІЇ

**Збірник завершених
наукових та інноваційних
розробок**

№ 1(10) 2014 р.

Рекомендовано до друку
Координаційною радою з питань
науково-технічної діяльності
Національного університету
біоресурсів і природокористування
України
(протокол № 2 від 17.04.14 р.)

Редакційна група:

д-р біол. наук Мельничук М.Д.
д-р біол. наук Мельничук С.Д.
д-р. хім. наук Максим В.І.
д-р с.-г. наук Олексійченко Н. О.
канд. с.-г. наук Чумаченко І.П.
д-р вет. наук Засекін Д.А.
д-р екон. наук Талавиря М.П.
д-р юр. наук Ладиченко В.В.
д-р с.-г. наук Макаренко Н.А.
д-р техн. наук Берека О.М.
д-р техн. наук Голуб Г.А.
д-р біолог. наук Кашпаров В.О.
канд. с.-г. наук Білоус А.М.

Укладачі:

Н.Ю. Шевченко
Н.О. Телипко

Верстка, дизайн:

А.С. Осьмак

Видавничий центр
НУБІП України

тел.: (044) 527-88-35

Наклад 300 екз.

ЗМІСТ

НАУКА ТА ІННОВАЦІЇ В НУБІП УКРАЇНИ

4 ЯКІСТЬ І БЕЗПЕКА ПРОДУКЦІЇ АПК

Методичні рекомендації "Зменшення надходження ¹³⁷Cs в сільськогосподарські рослини під впливом мікрофлори ґрунту"
Науково-методичні рекомендації "До встановлення оптимальних строків щеплення курчат і каченят проти інфекційних хвороб"
Корисна модель "Спосіб прижиттєвого отримання кісткового мозку у дрібних тварин"

9 ТЕХНІКА

Рекомендації "Технологія переробки біологічних відходів у біогазових установках з обертовими реакторами"

9

РОСЛИННИЦТВО

Високоякісний сорт пшениці твердої ярі "Тера"
Оригінальний сорт цибулі ріпчастої "Ірма"

18

ПРИРОДНИЧІ І ГУМАНІТАРНІ НАУКИ

Методичні рекомендації "Дослідження тенденцій формування ціннісних орієнтацій сільської молоді"

18

ЛІСІВНИЦТВО

Методичні рекомендації "Використання ДНК-маркерів для генотипування роду тополя (Populus L.)"
Методичні рекомендації "Молекулярно-генетичні підходи вивчення популяції сосни звичайної"
Нормативи оцінки компонентів надземної фітомаси дерев та деревостанів головних лісотвірних порід України
Методичні рекомендації "Нормативно-інформаційне забезпечення для оцінки еколого-енергетичного потенціалу лісів Українських Карпат"

18 ЗЕМЕЛЬНІ РЕСУРСИ ТА ПРАВОНАВСТВО

Методичні рекомендації з дотримання екологічної безпеки при використанні особливо цінних земель в умовах трансформації земельних та аграрних відносин

21

ЕКОНОМІКА І МЕНЕДЖМЕНТ

Методичні рекомендації "Формування системи стратегічного управління у сільськогосподарських підприємствах"

Контактна інформація

	Науково-дослідні інститути	Директор	Координати
1	НДІ природничо-гуманітарних наук	Максін Віктор Іванович	(044) 527-85-57
	НДІ лісівництва та декоративного садівництва	Олексійченко Надія Олександрівна	(044) 527-82-96
3	НДІ технологій та якості продукції тваринництва і рибництва	Чумаченко Іван Петрович	(044) 527-82-32
	НДІ здоров'я тварин	Засєкін Дмитро Адамович	(044) 527-80-41
5	ННІ післядипломної освіти	Кулаєць Марія Михайлівна	(044) 527-87-42
	НДІ економіки і менеджменту агропромислового виробництва	Талавиря Микола Петрович	(044) 527-87-94
7	НДІ техніки і технологій	Голуб Геннадій Анатолійович	(044) 527-82-15
	НДІ електроенергетичних систем	Берека Олег Миколайович	(044) 527-87-35
9	НДІ рослинництва, ґрунтознавства та сталого природокористування	Макаренко Наталія Анатоліївна	(044) 527-81-72
	НДІ землекористування та правового регулювання майнових і земельних відносин	Ладиченко Віктор Валерійович	(044) 257-33-10
11	Укр ННІ інформаційного і телекомунікаційного забезпечення агропромислової та природоохоронної галузей	Коваль Валерій Вікторович	(044) 527-87-24
	Українська лабораторія якості і безпеки продукції АПК	Лоханська Вікторія Йосипівна	(044) 527-89-54
13	ННІ якості біоресурсів та безпеки життя	Мельничук Сергій Дмитрович	(044) 527-89-43
	Український НДІ сільськогосподарської радіології	Кашпаров Валерій Олександрович	(044) 526-86-07

МЕТОДИЧНІ РЕКОМЕНДАЦІЇ
ЗМЕНШЕННЯ НАДХОДЖЕННЯ ^{137}Cs
В СІЛЬСЬКОГОСПОДАРСЬКІ РОСЛИНИ
ПІД ВПЛИВОМ МІКРОФЛОРИ ҐРУНТУ

Автори:

**Гудков І.М.,
Паренюк О.Ю.,
Ілленко В.В.**

Новизна та основні переваги розробки: Розробка являє собою оригінальний підхід до блокування надходження ^{137}Cs в рослини і може розглядатися як додатковий контрзахід щодо мінімізації накопичення радіонуклідів в продукції рослинництва і кормовиробництва на забруднених радіонуклідами територіях.

Галузь застосування: Рослинництво на забруднених радіонуклідами територіях.

Ефективність використання або впровадження розробки: Підвищення якості продукції рослинництва.

Розробка пропонується у вигляді методичних рекомендацій з особливостей ведення рослинництва на забруднених радіонуклідами сільськогосподарських угіддях із застосуванням певних прийомів, котрі сприяють розведенню мікрофлори, під впливом якої зменшується перехід ^{137}Cs в рослини.



**Додаткову інформацію
можна отримати:**

Відділ науково-технічної інформації:
e-mail: viddil_nti@nubip.edu.ua
Тел. (044) 527-67-20

МЕТОДИЧНІ РЕКОМЕНДАЦІЇ ДО ВСТАНОВЛЕННЯ ОПТИМАЛЬНИХ СТРОКІВ ЩЕПЛЕННЯ КУРЧАТ І КАЧЕНЯТ ПРОТИ ІНФЕКЦІЙНИХ ХВОРОБ

Новизна та основні переваги роботи: Встановлені строки морфо- функціональної зрілості імунних (лімфоїдних) утворень стравоходу, шлунка і кишечника курчат та каченят, у які вони можуть дати повноцінну відповідь на дію антигенів у тому числі і тих, які потрапляють в організм при щепленні.

Ефективність використання або впровадження розробки: Впроваджена в практику ветеринарної медицини.

Розробка пропонується у вигляді науково-методичних рекомендацій.



Автори:

Хомич В.Т.,

Ложкіна О.В.,

Дишлюк Н.В.,

Мазуркевич Т.А.,

Усенко С.І.

**Додаткову інформацію
можна отримати:**

Відділ науково-технічної інформації:
e-mail: viddil_nti@nubip.edu.ua
Тел. (044) 527-67-20

КОРИСНА МОДЕЛЬ
СПОСІБ ПРИЖИТТЄВОГО ОТРИМАННЯ
КІСТКОВОГО МОЗКУ У ДРІБНИХ ТВАРИН

Автори:

Мазуркевич А.Й.,

Малюк М.О.,

Ткаченко С.М.,

Данілов В.Б.,

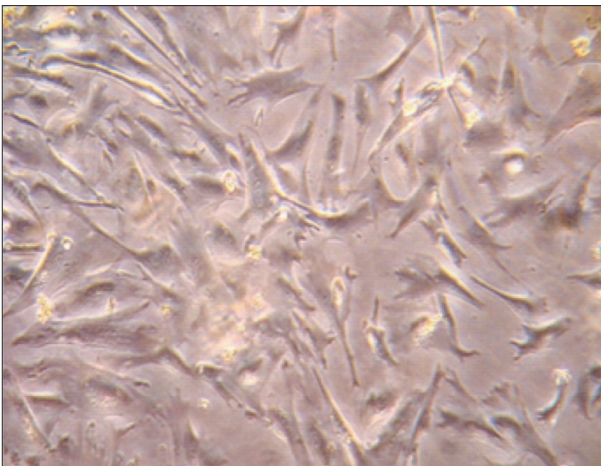
Харкевич Ю.О.

Новизна та основні переваги розробки: Створення нового способу прижиттєвого отримання кісткового мозку при найменшій травматизації тварин.

Галузь (і) застосування: Ветеринарна медицина, зокрема до експериментальної клітинної біології.

Ефективність використання або впровадження розробки: Поставленою корисною моделлю завдання досягається тим, що тварині застосовують седатацію і місцеве знеболення шкіри та підшкірної клітковини, гострим кінцем скальпеля проводять прокол у ділянці проксимальних епіфізів плечової, стегнової кісток та дистальному епіфізі стегнової кістки і голкою з мандреном проколюють м'які тканини доходячи до окістя кістки, при цьому - голку тримають перпендикулярно до кістки і повільними пронаційними рухами голки входять в кортикальний шар кістки, після чого проштовхують голку ще на 0,5 - 1 см, приєднують шприц та проводять аспірацію кісткового мозку не рухаючи при цьому голку.

Розробка пропонується у вигляді способу використання.



Мезенхімальні стовбурові клітини собаки 1 пасаж x 100

**Додаткову інформацію
можна отримати:**

Відділ науково-технічної інформації:
e-mail: viddil_nti@nubip.edu.ua
Тел. (044) 527-67-20

МЕТОДИЧНІ РЕКОМЕНДАЦІЇ ТЕХНОЛОГІЯ ПЕРЕРОБКИ БІОЛОГІЧНИХ ВІДХОДІВ У БІОГАЗОВИХ УСТАНОВКАХ З ОБЕРТОВИМИ РЕАКТОРАМИ

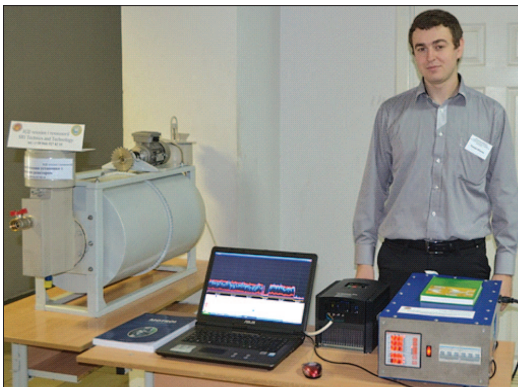
Новизна та основні переваги розробки: На рівні світових аналогів. Однією з проблем, що виникає при роботі вертикальних реакторів біогазових установок, є перемішування субстрату. Використання механічних мішалок повною мірою не вирішує питання баластування метанових реакторів, а тому доцільно застосовувати технічні рішення, які дозволяють усунувати їх за рахунок використання реакторів обертового типу.

Галузь (і) застосування: Розроблені рекомендації можуть бути використані агропромисловими підприємствами та підприємствами сільськогосподарського машинобудування. Доцільним є також використання розробок у навчальному процесі.

Ефективність використання або впровадження розробки: Для реакторів біогазових установок потужністю від 10 до 80 кВт, питомі виробничі витрати на виробництво біометану знаходяться в межах від 2,19 до 2,89 грн/м³, собівартість виробництва електроенергії - в межах від 0,56 до 0,74 грн/кВт год, без урахування вартості органічних добрив. Термін окупності близько 5 років. Існує необхідність підсилення економічних механізмів інвестиційної підтримки сільськогосподарських підприємств, які впроваджують біогазові установки.

Розробка пропонується у вигляді: Рекомендацій "Технологія переробки біологічних відходів у біогазових установках з обертовими реакторами", розроблені також експериментальна установка, що використовується в навчальному процесі, і креслення на неї об'ємом 60 м³.

Патенто-, конкурентоспроможні результати: Патент на винахід 81154. Опубліковано 10.12.2007.



Автори:

Голуб Г. А.,

Сидорчук О. В.,

Кухарець С. М.,

Гох В. В.,

Осауленко С. В.,

Завадська О. А.,

Рубан Б. О.,

Поліковська Н. Л.,

Швець Р. Л.,

Чуба В. В.,

Павленко М. Ю.

**Додаткову інформацію
можна отримати:**

Відділ науково-технічної інформації:
e-mail: viddil_nti@nubip.edu.ua
Тел. (044) 527-67-20

ВИСОКОЯКІСНИЙ СОРТ ПШЕНИЦІ ТВЕРДОЇ ЯРОЇ "ТЕРА"

Автори:

М.Д. Горган,
Н.О. Горган,
Т.М. Горган,
А.М. Горган,
М.Й. Піковський,
Б.Є. Якубенко

Новизна та основні переваги розробки: Сорт пшениці твердої ярої Тера занесений до Державного реєстру сортів рослин, придатних для поширення в Україні з 2014 року в лісостеповій зоні. Сорт унікально поєднує генетичний потенціал високої продуктивності і якості зерна з надійною екологічною стабільністю та адаптивністю проти місцевих умов вирощування. Тері характерна відмінна стійкість проти вилягання та збудників основних інфекційних хвороб зернових культур. Сорт відрізняється комплексом високих технологічних показників для макаронного та круп'яного виробництва виробів вищого ґатунку.

Галузь застосування - Сільське господарство, макаронна та кондитерська промисловість тощо.

Ефективність використання або впровадження розробки. Підвищена витривалість до вирощування на низьких агрофонах та вирівняність за основними господарськоцінними ознаками забезпечують високу врожайність зерна сорту пшениці твердої ярої Тера. Рослини середньої висоти, лист без опушення, вузький, темно-зелений. Зерно середнє, янтарно-жовтого кольору, видовжено-овальної форми. Сорт стійкий проти осипання зерна та його проростання на пні. Добре виражені ознаки адаптивності забезпечують достатній рівень стабільності у змінювальних екологічних і агротехнічних умовах. Рекомендується для вирощування за інтенсивною та звичайною технологіями.

Розробка пропонується у вигляді: Реалізації добазового насіння та насіння інших репродукцій, а також консультаційних послуг у науковому та прикладному супроводі сорту Тера.

**Додаткову інформацію
можна отримати:**

Відділ науково-технічної інформації:
e-mail: viddil_nti@nubip.edu.ua
Тел. (044) 527-67-20



ОРИГІНАЛЬНИЙ СОРТ ЦИБУЛІ РІПЧАСТОЇ "ІРМА"

Новизна та основні переваги розробки: Сорт цибулі ріпчастої Ірма занесений до Державного реєстру сортів рослин, придатний для поширення в Україні в усіх зонах з 2013 року. Висока цінність зумовлена його хімічним складом, смаковими і лікувальними властивостями та здатністю добре зберігатися протягом тривалого періоду. Сорт відрізняється унікальним поєднанням високої продуктивності та широкої екологічної пластичності. Ірма належить до середньостиглих, гострих сортів універсального використання, придатних для вирощування як в однорічній культурі з насіння, так і в дворічній - з сівки. Крім того, він толерантний до пероноспорозу і навіть в роки епіфітотії хвороби формуються цибулини середньої маси і врожай насіння до 0,3 т/га. Непогано переносить пізні строки сівби та посадки.

Галузь застосування: Сільське господарство, харчова промисловість та медицина.

Ефективність використання або вирощування розробки: Овочівникам України пропонується новий сорт, який характеризується такими ознаками: цибулини щільні, округлої або округло-плескатої форми. Внутрішні соковиті луски білого, а сухі - коричневого кольору. Рослини першого року формують до 8-9 листків темно-зеленого кольору з щільним восковим нальотом. Насінневі рослини формують два - три квітконоси.

Розробка пропонується у вигляді: Реалізації добазового насіння та насіння інших репродукцій, а також консультаційних послуг у науковому та прикладному супроводі сорту Ірма.



Автори:

**М.Д. Горган,
Н.О. Горган,
Т.М. Горган,
А.М. Горган,
М.М. Кирик,
М.Й. Піковський**

**Додаткову інформацію
можна отримати:**

Відділ науково-технічної інформації:
e-mail: viddil_nti@nubip.edu.ua
Тел. (044) 527-67-20

МЕТОДИЧНІ РЕКОМЕНДАЦІЇ ДОСЛІДЖЕННЯ ТЕНДЕНЦІЙ ФОРМУВАННЯ ЦІННІСНИХ ОРІЄНТАЦІЙ СІЛЬСЬКОЇ МОЛОДІ

Автори:

Чекаль Л.А.,

Гудіна Н.М.

Культенко В.П.,

Самарський А.Ю.

Новизна та основні переваги розробки: Велика за обсягом та різнопланова статистична та методологічна база дослідження. Відповідає рівню кращих вітчизняних та зарубіжних аналогів.

Підняті питання формування ціннісних орієнтацій сільської молоді України в сучасний період, у межах дослідження висвітлені такі питання: досліджена сільська молодь в соціально-демографічному, економічному та правовому вимірах для визначення залежності між цими показниками та формуванням ціннісних орієнтацій сільської молоді, проаналізовані основні проблеми соціального захисту сільської молоді.

Галузь (і) застосування: Соціальна сфера молодіжної політики в аграрних регіонах.

Розробка пропонується у вигляді Методичних рекомендацій щодо роботи з молоддю для органів державної влади, органів місцевого самоврядування, керівників господарств різної форми власності, соціальних служб, навчальних закладів, що готують фахівців сільського виробництва та працівників соціальних служб для аграрних регіонів.

**Додаткову інформацію
можна отримати:**

Відділ науково-технічної інформації:
e-mail: viddil_nti@nubip.edu.ua
Тел. (044) 527-67-20

МЕТОДИЧНІ РЕКОМЕНДАЦІЇ ВИКОРИСТАННЯ ДНК-МАРКЕРІВ ДЛЯ ГЕНОТИПУВАННЯ РОДУ ТОПОЛЯ (POPULUS L.)

Новизна та основні переваги розробки: Полягають у підборі власного набору маркерів для кожного виду деревних культур різних селекційних об'єктів, створені універсальної ПЛР-тест системи та комп'ютерного банку генетичних профілів основних донорних рослин.

Галузь (і) застосування: Лісове господарство.

Ефективність використання або впровадження розробки: Розроблено технологію молекулярного маркування гібридів тополі, яка може використовуватися для вирішення широкого спектра завдань: спірні питання систематики, оптимізація колекційних генних банків, контроль достатньої внутріпопуляційної генетичної різноманітності, пошук маркерів кількісних (корисних) ознак, підбір пар схрещування при масовому розмноження тощо.

Розробка пропонується у вигляді методичних рекомендацій.

Патенто, - конкурентоспроможні результати: Розроблена технологія є конкурентоспроможною авторською розробкою. Вперше в Україні створена універсальна ПЛР-тест система, що дозволяє з високою достовірністю проводити диференціацію та ідентифікацію генотипів у межах одного виду деревних рослин.

Автори:

**Мельничук М.Д.,
Олексійченко Н.О.,
Оверченко В.В.,
Пінчук А.П.,
Клюваденко А.А.,
Антіпов І.О.,
Білоус С.Ю.**



**Додаткову інформацію
можна отримати:**

Відділ науково-технічної інформації:
e-mail: viddil_nti@nubip.edu.ua
Тел. (044) 527-67-20

МЕТОДИЧНІ РЕКОМЕНДАЦІЇ МОЛЕКУЛЯРНО-ГЕНЕТИЧНІ ПІДХОДИ ВИВЧЕННЯ ПОПУЛЯЦІЇ СОСНИ ЗВИЧАЙНОЇ

Автори:

Мельничук М.Д.,
Олексійченко Н.О.,
Оверченко В.В.,
Пінчук А.П.,
Клюваденко А.А.,
Антіпов І.О.,
Білоус С.Ю.,
Сбитна М.В.

Новизна та основні переваги розробки: Полягають у доборі власного набору маркерів для кожного виду деревних культур різних селекційних об'єктів, створенні універсальної ПЛР-тест системи та комп'ютерного банку генетичних профілів основних донорних рослин.

Галузь (і) застосування: Лісове господарство.

Ефективність використання або впровадження розробки: Розроблена тест-система дозволяє з високою достовірністю проводити ідентифікацію та диференціацію генотипів сосни звичайної, а також створювати комп'ютерні банки даних генетичних профілів генотипів, які використовуються в дослідних насадженнях для виявлення найбільш продуктивних з них за господарськими ознаками.

Розробка пропонується у вигляді методичних рекомендацій.

Патенто-, конкурентоспроможні результати: Розроблена технологія є конкурентоспроможною авторською розробкою, що дозволяє вирішити широкий спектр завдань з питань систематики рослин, оптимізації колекційних генних банків, контролю внутріпопуляційної генетичної різноманітності, пошуку маркерів кількісних (корисних) ознак, добору батьківських пар схрещування при масовому розмноженні тощо.



**Додаткову інформацію
можна отримати:**

Відділ науково-технічної інформації:
e-mail: viddil_nti@nubip.edu.ua
Тел. (044) 527-87-20

НОРМАТИВИ ОЦІНКИ КОМПОНЕНТІВ НАДЗЕМНОЇ ФІТОМАСИ ДЕРЕВ ТА ДЕРЕВОСТАНІВ ГОЛОВНИХ ЛІСОТВІРНИХ ПОРІД УКРАЇНИ

Новизна та основні переваги розробки: Опрацьоване нормативно-інформаційне забезпечення оцінки компонентів надземної фітомаси дерев та деревостанів головних лісотвірних порід України та депонованого у них вуглецю як основа інформаційного забезпечення сталого ведення лісового господарства.

Для науково-практичних цілей пропонуються алгоритм розрахунку і математичні моделі для оцінки фітомаси деревини та кори стовбурів, стовбурів у корі, фітомаси хвої та листя, гілок у корі, деревної зелені та крони загалом, а також всієї надземної фітомаси та депонованого вуглецю штучних та природних деревостанів сосни звичайної у Поліссі і Лісостепу, штучних соснових на Нижньодніпровських пісках та АР Крим, штучних ялини європейської (смереки) у Карпатах, природних ялиці білої у Карпатах, штучних дуба звичайного у Лісостепу та Поліссі, природних бука лісового у Карпатах, природних та штучних ясеня звичайного у Правобережному Лісостепу, граба звичайного у Лісостепу, природних та штучних берези повислої, природних тополі тремтячої (осики), природних та штучних вільхи клейкої (чорної) у Поліссі.

Галузь (і) застосування: Лісове господарство, екологічний моніторинг природних екосистем.

Ефективність використання або впровадження розробки: Підвищення еколого-економічної ефективності використання лісових ресурсів з максимізацією забезпечення екологічних, економічних та соціальних функцій.

Очікуваний ефект - 15 млн. грн. (через опосередкований внесок лісової галузі у загальний ВВП країни).

Розробка пропонується у вигляді лісотаксаційного довідника щодо оцінки компонентів надземної фітомаси дерев та деревостанів головних лісотвірних порід України

Патенто-конкурентоспроможні результати: патент на корисну модель №50159 Україна.

Автори:

Лакида П.І.

та ін.



Додаткову інформацію можна отримати:

Відділ науково-технічної інформації:
e-mail: viddil_nti@nubip.edu.ua
Тел. (044) 527-67-20

МЕТОДИЧНІ РЕКОМЕНДАЦІЇ НОРМАТИВНО-ІНФОРМАЦІЙНЕ ЗАБЕЗПЕЧЕННЯ ДЛЯ ОЦІНИ ЕКОЛОГО-ЕНЕРГЕТИЧНОГО ПОТЕНЦІАЛУ ЛІСІВ УКРАЇНСЬКИХ КАРПАТ

Автори:

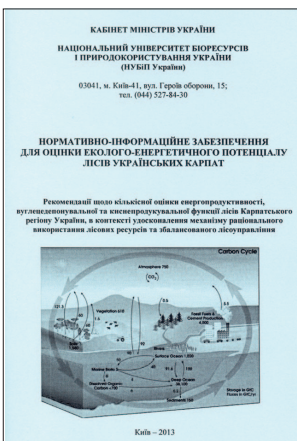
**Лакида П.І.,
Василишин Р.Д.**

Новизна та основні переваги розробки: Розроблені нормативно-довідкові таблиці щодо кількісної оцінки енергетичного потенціалу та окремих екологічних функцій лісових фітоценозів Українських Карпат є інноваційною складовою існуючого нормативного інструментарію супроводу лісогосподарського виробництва в регіоні. Вони не мають аналогів в Україні.

Галузь (і) застосування: Лісове господарство, екологічний моніторинг природних екосистем, енергетична галузь.

Ефективність використання або впровадження розробки: Застосування запропонованих нормативів дозволить об'єктивно визначити обсяги енергетичних запасів, які можуть бути використані для одержання теплової енергії, що є пріоритетним напрямом концепції реформування та розвитку енергетичної галузі західного регіону України, яка орієнтована на збільшення частки енергії з природних поновлювальних джерел.

Розробка пропонується у вигляді методичних рекомендацій щодо кількісної оцінки енергопродуктивності, вуглецедепонувальної та киснепродукувальної функції лісів Карпатського регіону України, в контексті удосконалення механізму раціонального використання лісових ресурсів та збалансованого лісоуправління.



**Додаткову інформацію
можна отримати:**

Відділ науково-технічної інформації:
e-mail: viddil_nti@nubip.edu.ua
Тел. (044) 527-87-20

МЕТОДИЧНІ РЕКОМЕНДАЦІЇ З ДОТРИМАННЯ ЕКОЛОГІЧНОЇ БЕЗПЕКИ ПРИ ВИКОРИСТАННІ ОСОБЛИВО ЦІННИХ ЗЕМЕЛЬ В УМОВАХ ТРАНСФОРМАЦІЇ ЗЕМЕЛЬНИХ ТА АГРАРНИХ ВІДНОСИН

Новизна та основні переваги розробки: В результаті досліджень розроблена концепція та алгоритми вивчення особливо цінних земель, обґрунтовано наукові засади їх картографування. Створено електронні карти поширення цих земель на території модельних сілрад Фастівського та Васильківського районів Київської області, в тому числі дослідних господарств НУБІП, які використовуватимуться для аналізу процесів трансформації навколишнього середовища та сільськогосподарського комплексу. Отримані результати частково передано в Управління Держземагентства України у Васильківському районі Київській області, використано Вінницькою обласною державною адміністрацією при розробці "Стратегії збалансованого розвитку Вінницької області на період до 2020 року". Вони можуть також використовуватися як методична база при постановці подібних досліджень в інших регіонах України.

Галузь застосування: Управління земельними ресурсами, при реалізації державної політики у сфері земельних відносин і топографо-геодезичної та картографічної діяльності; при вирішенні завдань охорони земель, проблем АПК України.

Ефективність використання або впровадження розробки: Використання електронної основи поширення особливо цінних земель в межах адміністративно-територіальних одиниць районного рівня забезпечить контроль за їх станом і використанням, дозволить підвищити урожайність сільськогосподарських культур на 22-27%. Реалізація розробки забезпечує збереження, охорону і раціональне використання особливо цінних земель.

Розробка пропонується у вигляді: Методичних рекомендацій з дотримання екологічної безпеки при використанні особливо цінних земель умовах трансформації земельних та аграрних відносин.

Патенто-, конкурентоспроможні результати: Використання створених рекомендацій дозволить укладати картографічні моделі та визначити потенціал конкурентоспроможності регіонів України з урахуванням наявності та якості особливо цінних земель.

Автори:

Ковальчук І.П.,

Добряк Д.С.,

Євсюков Т.О.,

Мартин А.Г.,

Тихенко Р.В.

Додаткову інформацію можна отримати:

Відділ науково-технічної інформації:
e-mail: viddil_nti@nubip.edu.ua
Тел. (044) 527-67-20

МЕТОДИЧНІ РЕКОМЕНДАЦІЇ ФОРМУВАННЯ СИСТЕМИ СТРАТЕГІЧНОГО УПРАВЛІННЯ У СІЛЬСЬКОГОСПОДАРСЬКИХ ПІДПРИЄМСТВАХ

Автори:

Балановська Т.І.,

Забуранна Л.В.,

Гогуля О.П.,

Новак О.В.,

Буценко Л.В.,

Драгнєва Н.І.

Новизна та основні переваги розробки: Розроблено вказівки щодо формування механізму для забезпечення стабілізації ефективного функціонування системи стратегічного менеджменту сільськогосподарських підприємств, що передбачає розробку конкурентних переваг та системи управління ними в розрізі підсистем стратегічного управління та взаємодії останніх, підходів щодо формування та реалізації управлінських стратегій з позицій їх дієвості та можливості адаптації до умов аграрного виробництва виходячи з окремих особливостей галузі та специфіки діяльності організаційних формувань.

Галузь (і) застосування: Сільське господарство (Міністерство аграрної політики та продовольства України, вітчизняні сільськогосподарські підприємства).

Ефективність використання або впровадження розробки: Загальний економічний та соціальний ефект від використання НТП полягає в покращенні результативності функціонування господарюючих суб'єктів шляхом розробки та реалізації управлінських заходів, орієнтованих на стратегічну перспективу, які охоплюють аспекти економічного, соціального та екологічного розвитку; побудови інтегрованої системи стратегічного управління в сільськогосподарських підприємствах; формування системи управління конкурентними перевагами та реалізації управлінських стратегій з подальшою їх оптимізацією.

Розробка пропонується у вигляді: Методичних рекомендацій щодо формування механізму для забезпечення стабілізації ефективного функціонування системи стратегічного менеджменту в сільськогосподарських підприємствах.

**Додаткову інформацію
можна отримати:**

Відділ науково-технічної інформації:
e-mail: viddil_nti@nubip.edu.ua
Тел. (044) 527-67-20

СТАРТОВИЙ КОРМ З ГІБРИДУ ЧЕРВОНОГО КАЛІФОРНІЙСЬКОГО ЧЕРВ'ЯКА ДЛЯ ПІДРОЩУВАННЯ ЛИЧИНОК РИБ

Автори:

**М.Ю. Євтушенко,
Ю.Д. Коновалов**

**Додаткову інформацію
можна отримати:**

Відділ науково-технічної інформації:
e-mail: viddil_nti@nubip.edu.ua
Тел. (044) 527-87-20

Відділ інноваційної діяльності
та трансферу технологій:
e-mail: innovation@nubip.edu.ua
Тел. (044) 527-83-71, факс: (044) 527-87-50



НАУКА ТА ІННОВАЦІЇ

В НАЦІОНАЛЬНОМУ УНІВЕРСИТЕТІ БІОРЕСУРСІВ І ПРИРОДОКОРИСТУВАННЯ УКРАЇНИ



У періодичному випуску збірника № 1(9) наведено лише деякі наукові розробки вчених Національного університету біоресурсів і природокористування України, що пропонуються до впровадження.

Розраховано на власників і спеціалістів підприємств агропромислового комплексу, а також співробітників дорадчих служб та консультаційних центрів.

Додаткова інформація -
на сайті університету:

www.nubip.edu.ua



НАЦІОНАЛЬНИЙ УНІВЕРСИТЕТ
БІОРЕСУРСІВ І ПРИРОДОКОРИСТУВАННЯ УКРАЇНИ

Поштова адреса: 03041, м. Київ, вул. Героїв Оборони, 15
E-mail: viddil_nti@nubip.edu.ua
<http://www.nubip.edu.ua>
тел.: (044) 527-87-20, 527-87-52