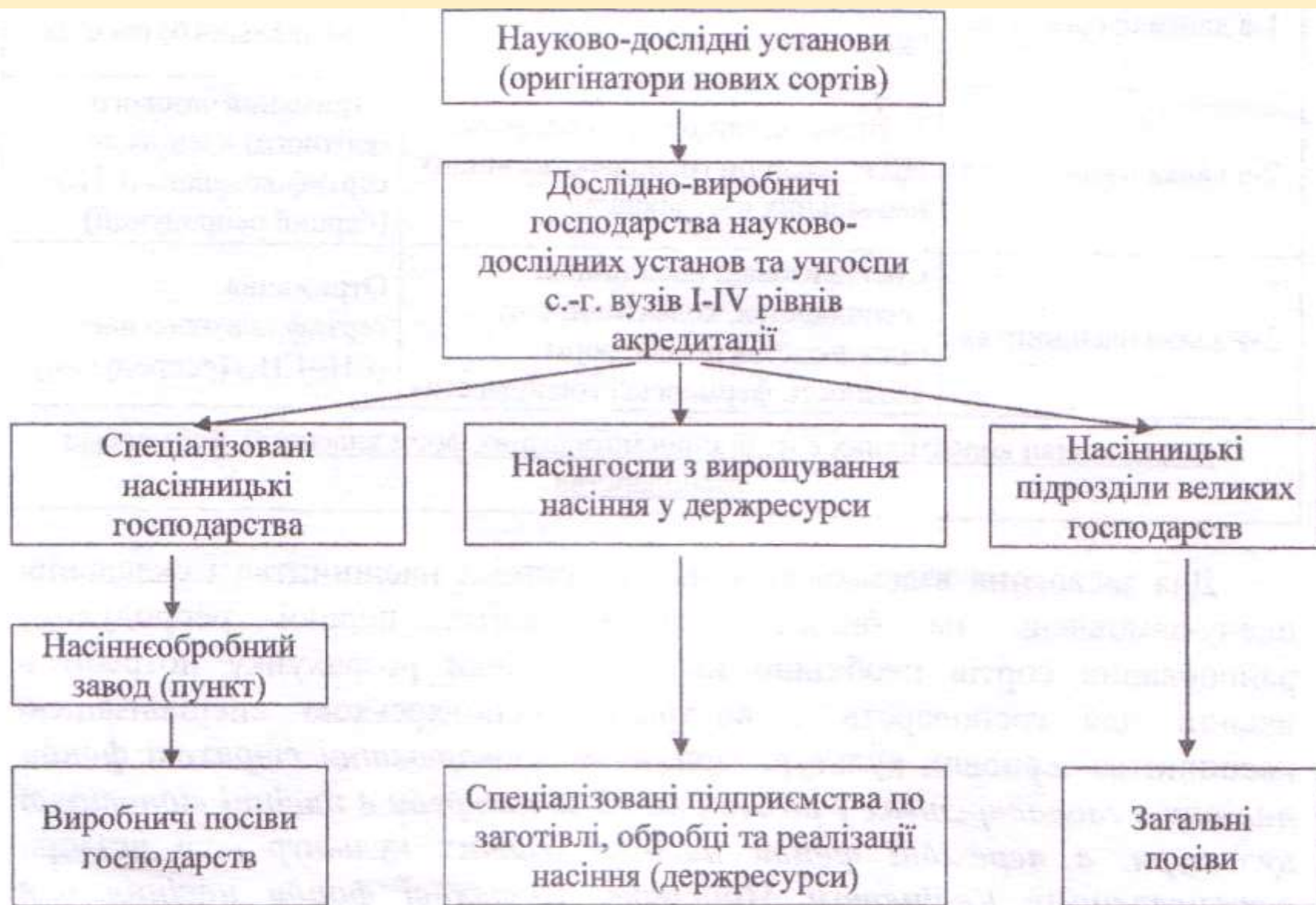


# **СИСТЕМА НАСІННИЦТВА ЗЕРНОВИХ, ЗЕРНОБОБОВИХ ТА БАГАТОРІЧНИХ КУЛЬТУР**

- 1. Етапи розвитку насінництва**
- 2. Виробництво насіння еліти зернових в  
НДУ**
- 3. Система насінництва зернових культур**

# **ДОДАТКОВА ЛІТЕРАТУРА:**

**1. Кавунець В.П., Кочмарський В.С, «Насінництво пшениці озимої», Миронівка,2011**



**Рис. 5. Схема системи насінництва зернових, олійних культур і трав**

Роки	Розсадники вихідного матеріалу				Обсяг та виконуваний роботи
1-3	Колекція	Гібриди	Мутанти	Поліплоїди	Висів 150-200 зразків: ділянки 1-2 м <sup>2</sup> ; вивчення за комплексом ознак і властивостей. Гібридизація. Висота агротехніки.
4	Гібриди F1				Ділянки 0,5-1 м <sup>2</sup> . Вивчення 15-25 комбінацій скрещувань. Вибракування не гібридів, комбінацій, сильно уражених хворобами
5	Гібрид F2				Ділянки 0,5-1 м <sup>2</sup> . Вивчення за комплексом господарсько цінних ознак та властивостей в порівнянні з батьківськими формами та стандартом. Добір кращих ліній та рослин.
6-8	Гібриди F3-F5				Ділянка 2-10 м <sup>2</sup> : оцінка родни і ліній за комплексом господарсько цінних ознак і властивостей; порівняння зі стандартом. Добір кращих ліній та рослин.
8-10	Контрольний розсадник				Ділянка 25-50 м <sup>2</sup> : повторюваність 4-х разова. Об'єм розсадника – 50-100 номерів. Вивчення за комплексом господарсько цінних ознак і властивостей, порівняння зі стандартом, добір кращих за стандарт номерів.
10-12	Попереднє сортовипробування				Ділянка 25-50 м <sup>2</sup> : повторюваність 4-х разова. Об'єм розсадника – 25-50 номерів. Вивчення та добір кращих за стандартом номерів.
13-15	Конкурсне випробування				Ділянка 50-100 м <sup>2</sup> : повторюваність 4-6 разова; об'єм розсадника 18-20 номерів. Вивчення за комплексом господарсько цінних ознак і властивостей, порівняно зі стандартом, добір кращих рослин на Державну кваліфікаційну експертизу. Організація екологічного сортовипробування, попереднього розмноження кращих сортів.
2-3	Державна кваліфікаційна експертиза				Вивчення заявлених сортів на патентоспроможність та придатність до поширення в Україні. В разі позитивного рішення видача патенту та занесення сорту до Реєстру сортів України.

Рис. 1. Схема селекційного процесу по зернових культурах

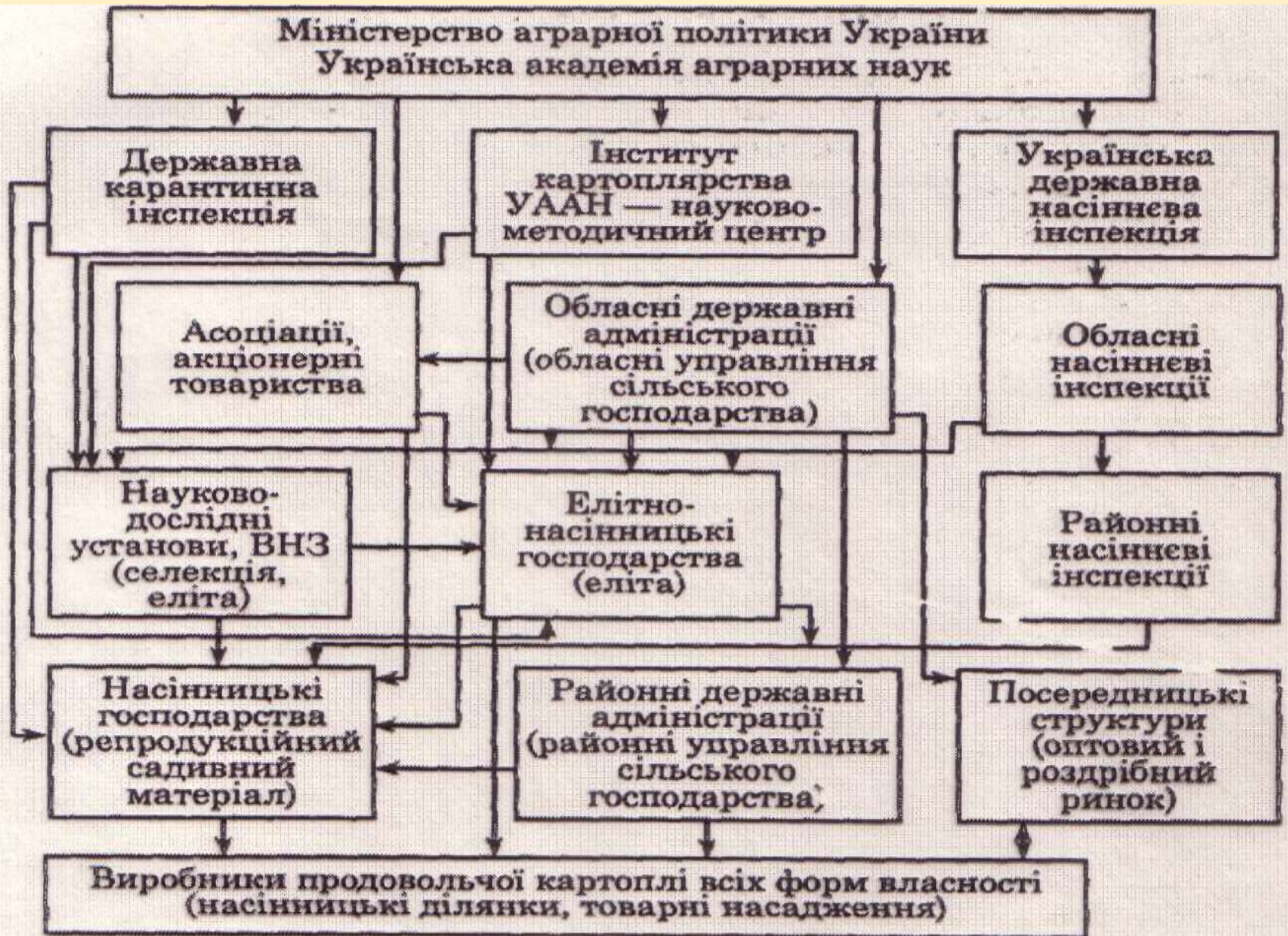
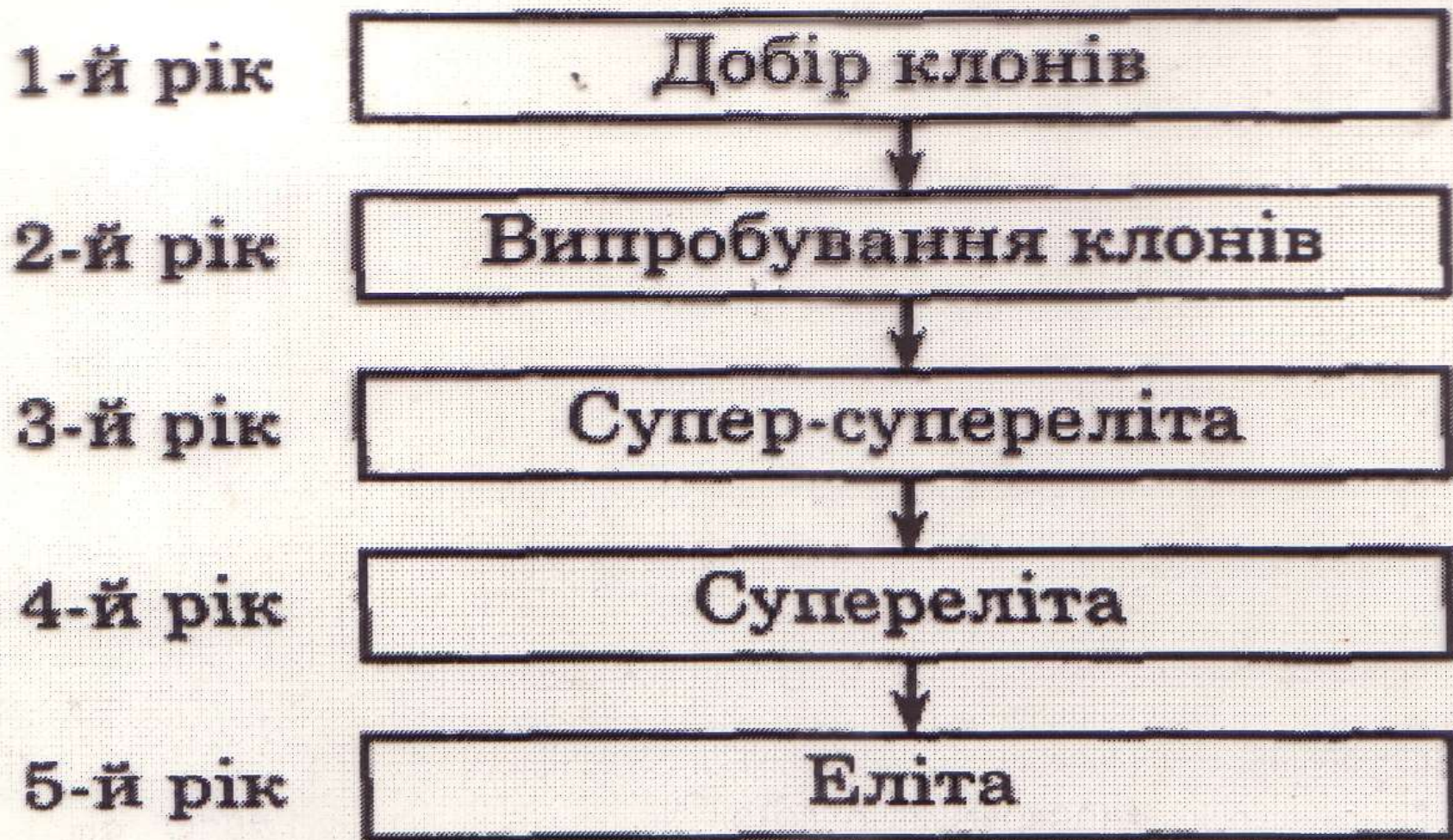


Рис. 16.5. Схема організації насінництва картоплі



**Рис. 18.7. Схема виробництва еліти картоплі**

1-й рік

Одержання мікробульб  
або рослин *in vitro* в  
лабораторних умовах.  
Вирощування супер-  
супереліти в польових  
умовах

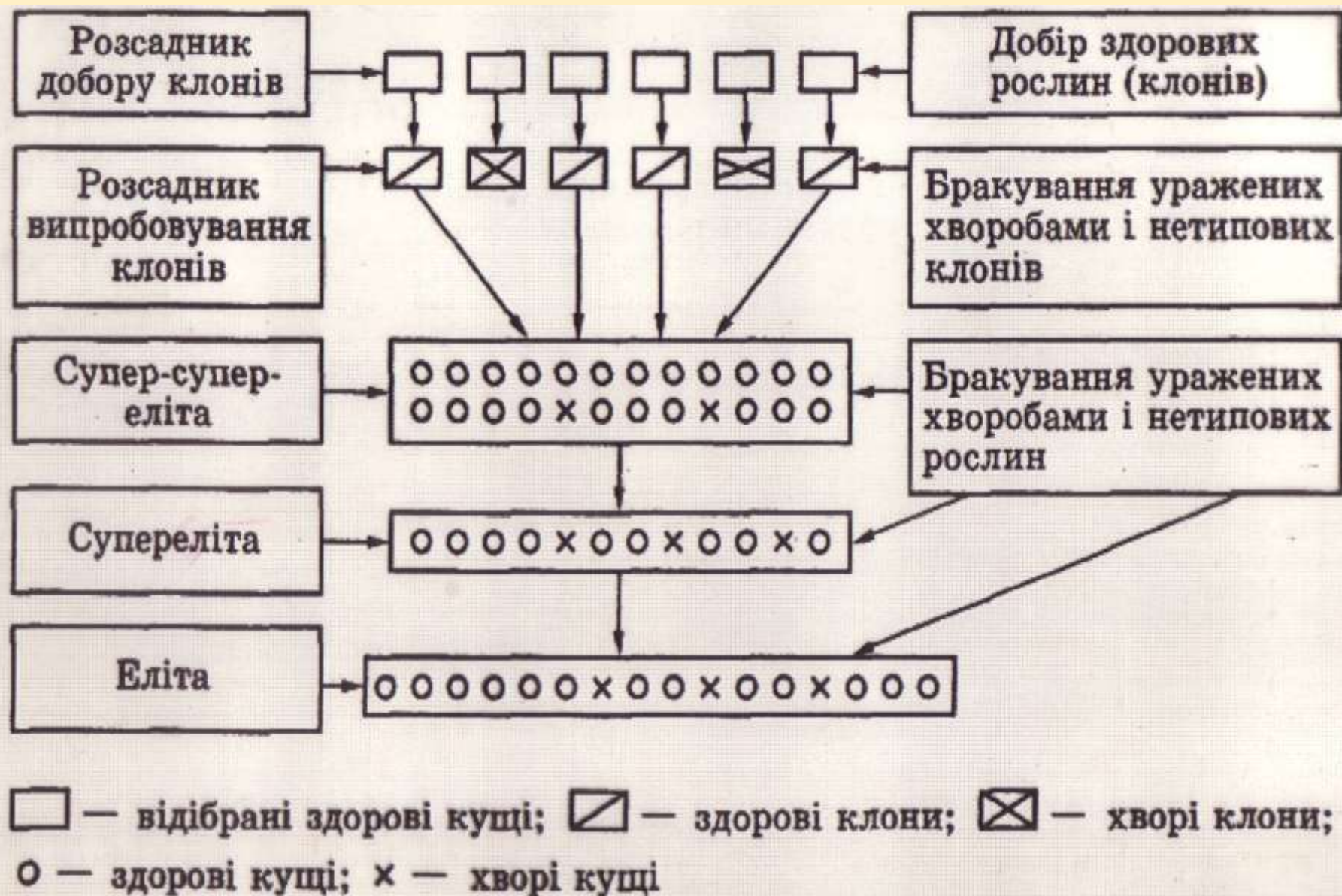
2-й рік

Випробування клонів

3-й рік

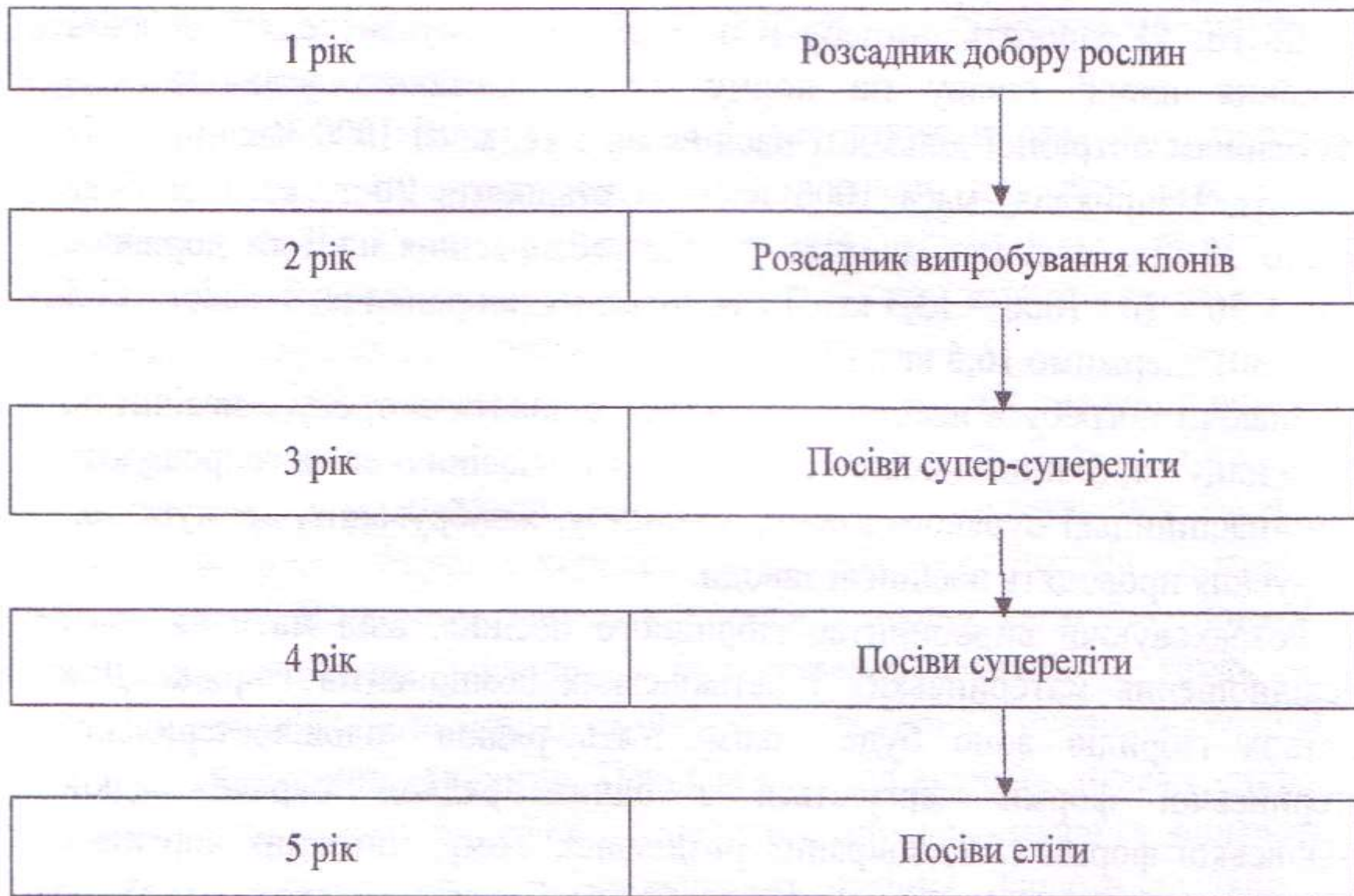
Супер-супереліта

**Рис. 18.9. Схема вирощування еліти картоплі з використанням як вихідного матеріалу бульб та рослин *in vitro***



**Рис. 18.8. Схема добору клонів та відтворення еліти на їхній основі**





**Рис. 11. Схеми насінництва картоплі**

Таблиця 16.2. Схеми насінництва цукрових буряків (М.В. Роїк, 2001)

Рік	Категорія	Установа
Схема насінництва ЧС-гібридів		
1-й	Репродукційний посів батьківських компонентів	Селекційні установи — оригінатори гібридів
2-й	Вирощування базисного насіння	Селекційні установи — оригінатори гібридів
3-й	Маточний посів базисного насіння	Насінницькі господарства
4-й	Вирощування гібридного $F_1$ (фабричного) насіння	Насінницькі господарства
Схема насінництва сортів-популяцій		
1-й	Вирощування коренеплодів у селекційному розсаднику	Селекційні станції
2-й	Вирощування насінників супереліти	Селекційні станції
3-й	Закладання репродукційних посівів насінням супереліти	Дослідні господарства
4-й	Вирощування насінників еліти	Дослідні господарства
5-й	Маточні посіви насінням еліти	Насінницькі господарства
6-й	Вирощування насінників I репродукції (фабричне насіння)	Насінницькі господарства

Таблиця 27

## Схема насінництва чоловічостерильних гібридів

Ланка	Рік	Категорія	Установа
I	1,3-й	Репродукційні посіви батьківських компонентів	Селекційні установи-оригінатори гібридів
	2,4-й	Насінники батьківських компонентів	Селекційні установи-оригінатори гібридів
	5-й	Маточні посіви	Насінницькі господарства
II	6-й	Насінники для отримання гібридного (фабричного) насіння	Насінницькі господарства

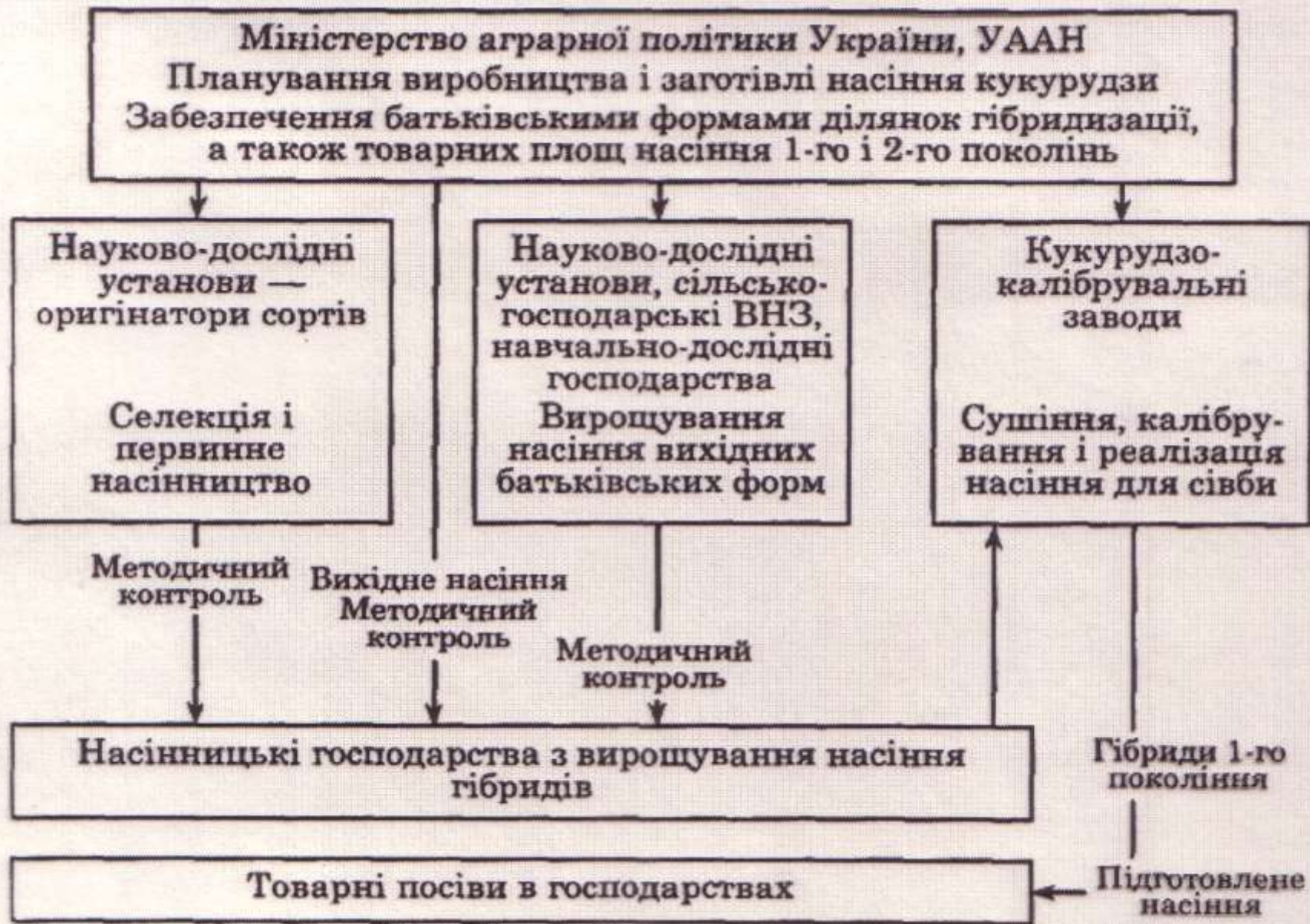


Рис. 16.2. Система насінництва кукурудзи

Науково-дослідні установи

Елітно-насінницькі господарства науково-дослідних установ

Спеціалізовані насінницькі господарства

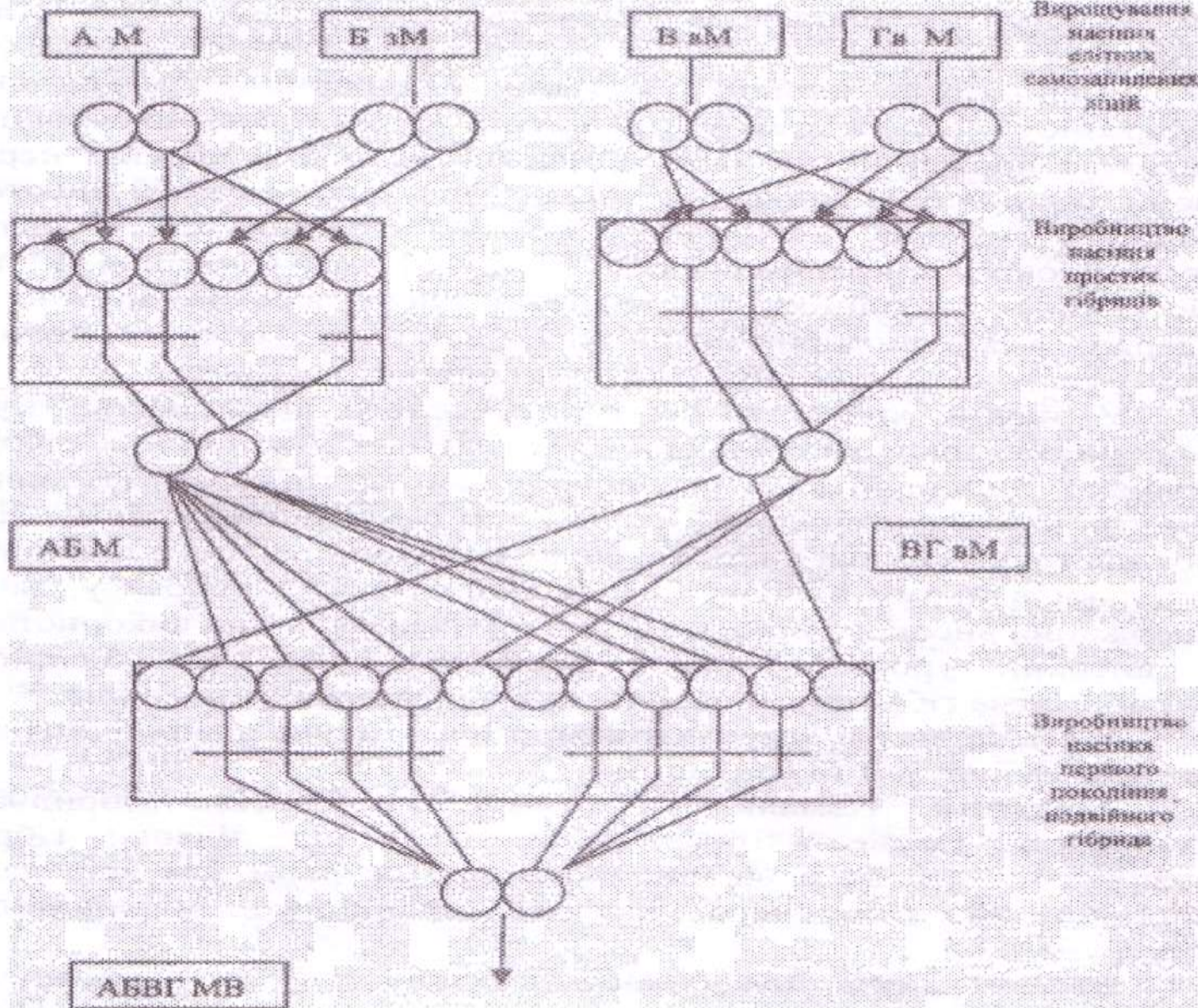


Рис 7. Схема насінництва подвійного міжлінійного гібрида кукурудзи

Науково-дослідні установи та оригінатори гібридів  
Вирощування батьківських форм гібридів

Насінницькі господарства I групи  
Насіння I і II репродукцій

Насінницькі господарства II групи  
Вирощування насіння 1-го покоління гібридів

Товарні господарства  
Сівба насінням 1-го покоління на товарних посівах

Рис. 16.4. Система насінництва гібридного соняшнику

Науково-дослідні установи — оригінатори сортів  
Вихідний насінневий матеріал, оригінальне насіння

Дослідно-виробничі господарства науково-дослідних  
установ, а також нарчально-дослідні господарства ВНЗ  
Насіння еліти і I репродукції

Спеціалізовані насінницькі господарства  
Насіння I і II репродукцій

Обласні насінневі станції  
Очищення насінневого матеріалу

Товарні господарства  
Розмноження насіння на насінневих ділянках до II – IV  
репродукцій для власних потреб і реалізації

Рис. 16.3. Система насінництва багаторічних трав

**ДЯКУЮ ЗА УВАГУ!**