



Система селекційно-насінницької роботи в Україні

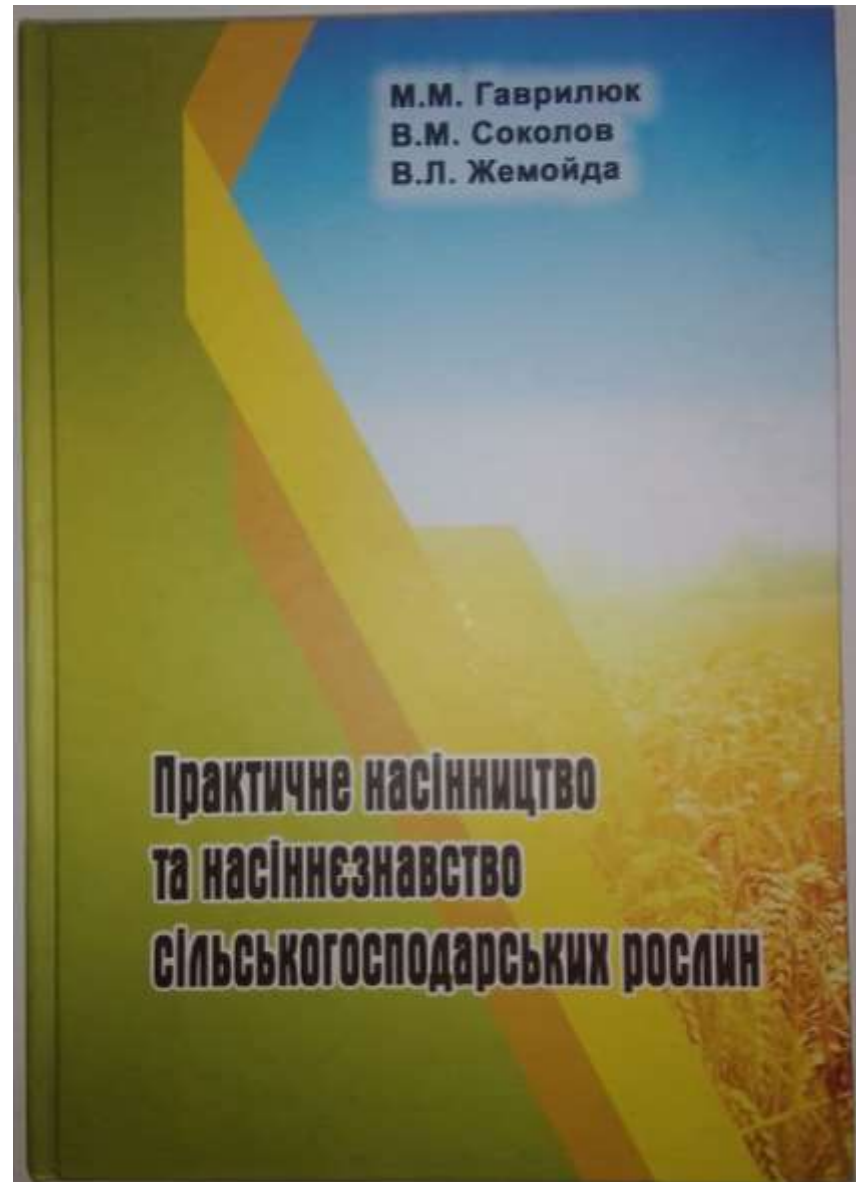
Рекомендована література

Васильківський С.П.
Кочмарський В.С.

СЕЛЕКЦІЯ І НАСІННИЦТВО ПОЛЬОВИХ КУЛЬТУР



Рекомендована література



Рекомендована література



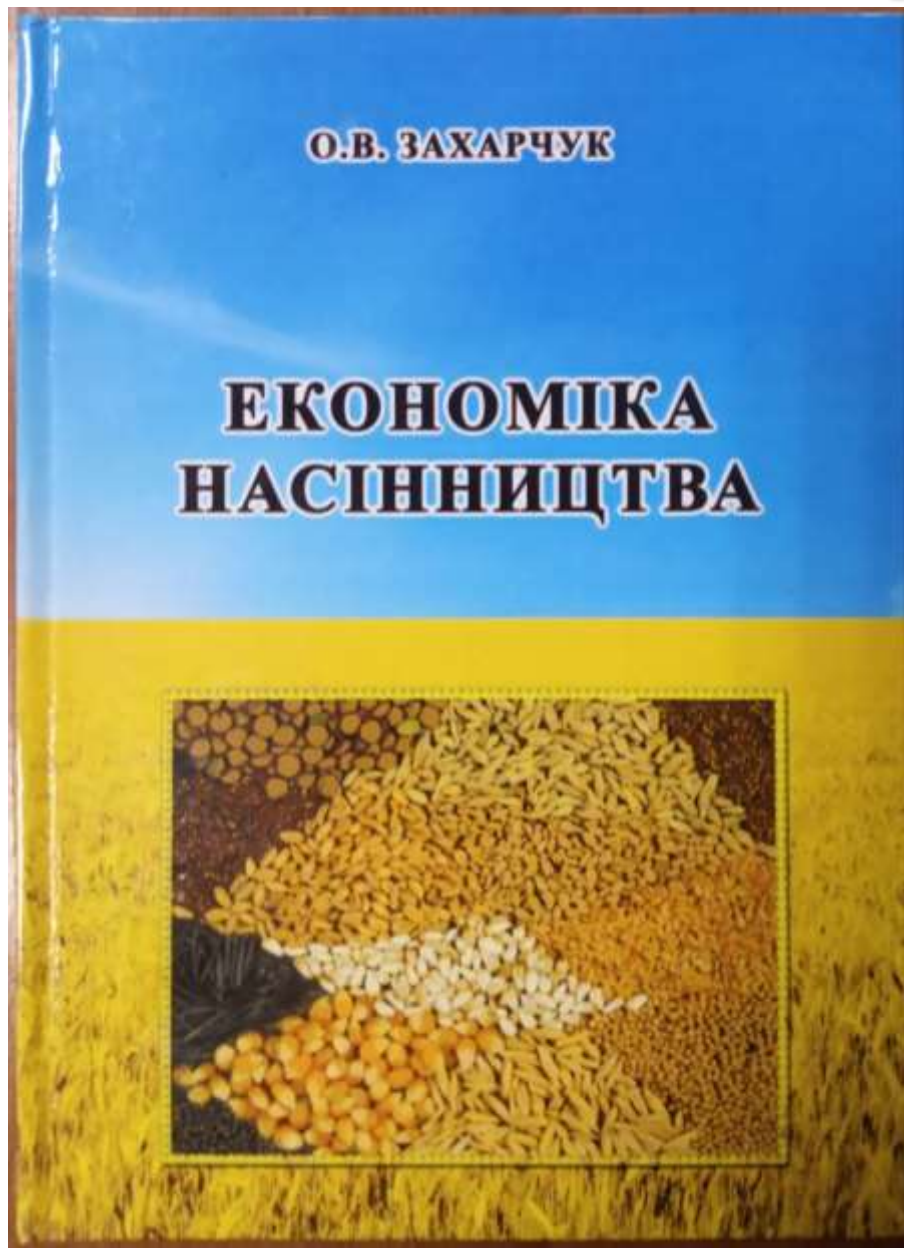
Рекомендована література



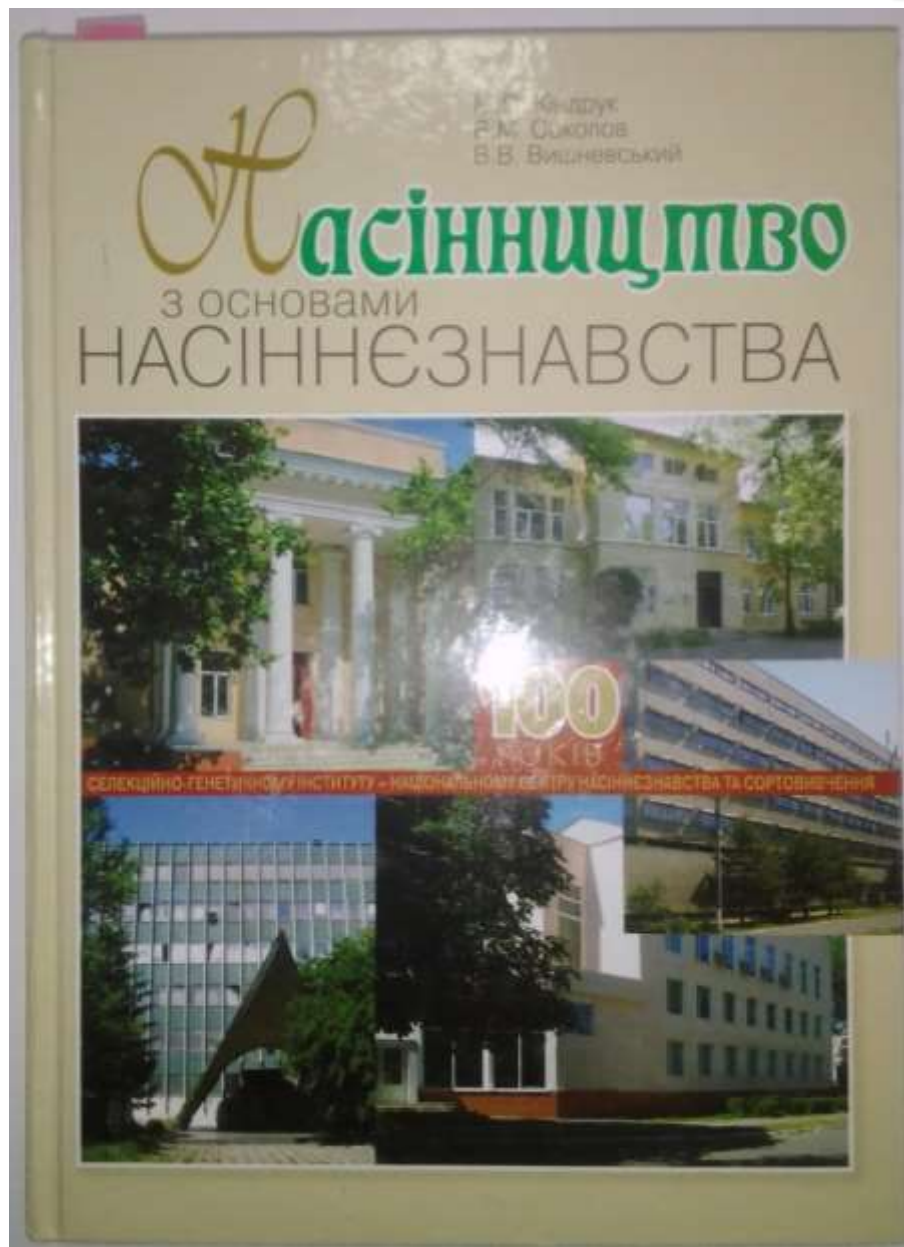
Рекомендована література



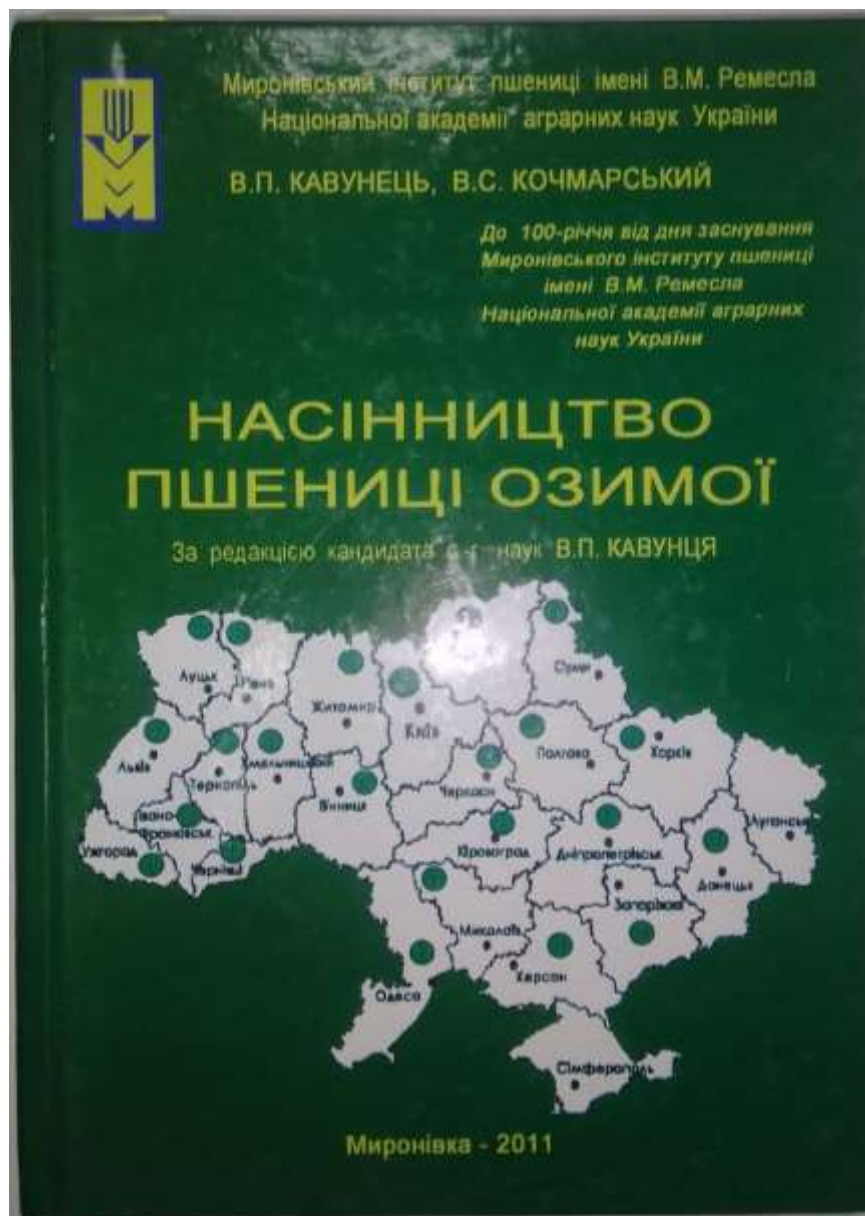
Рекомендована література



Рекомендована література



Рекомендована література



Рекомендована література



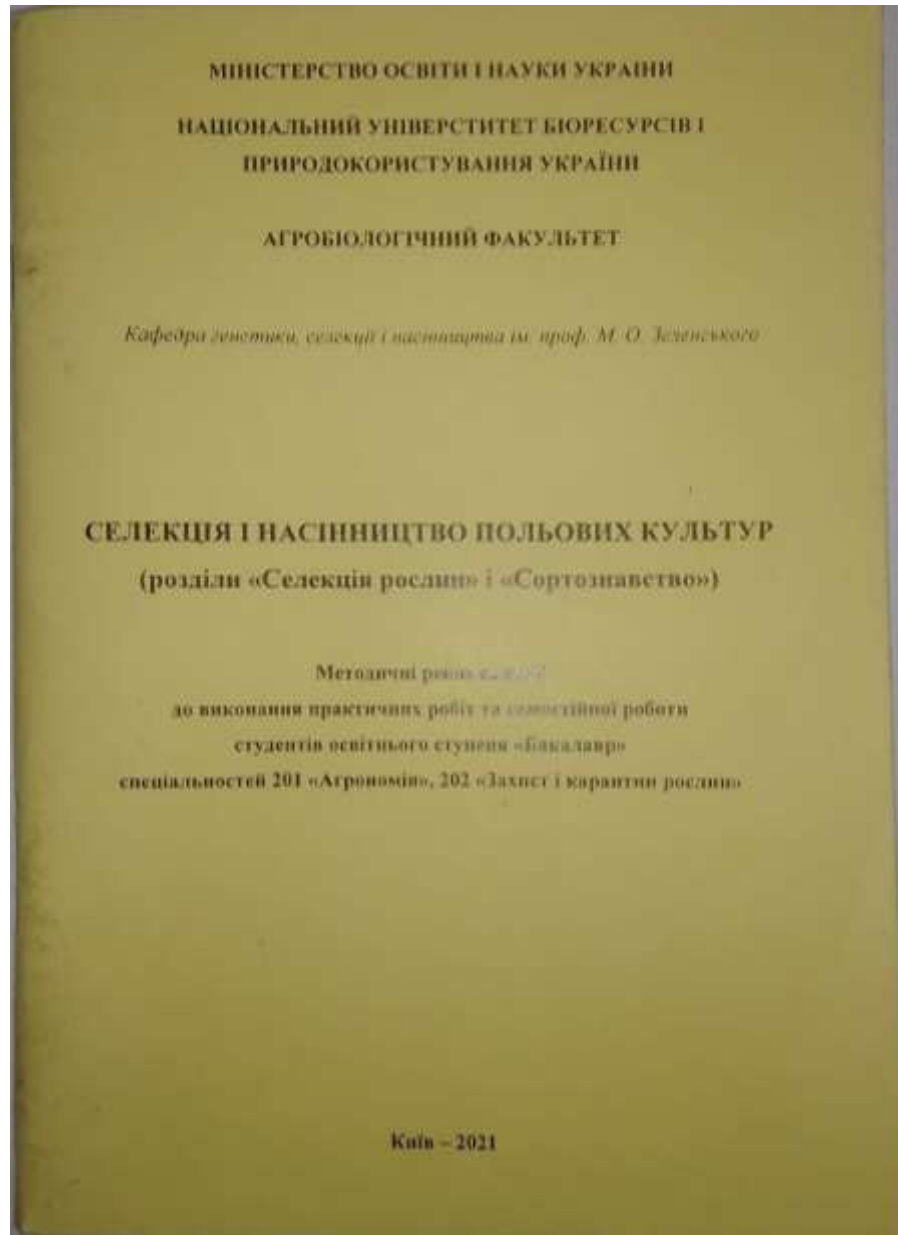
Рекомендована література



Рекомендована література

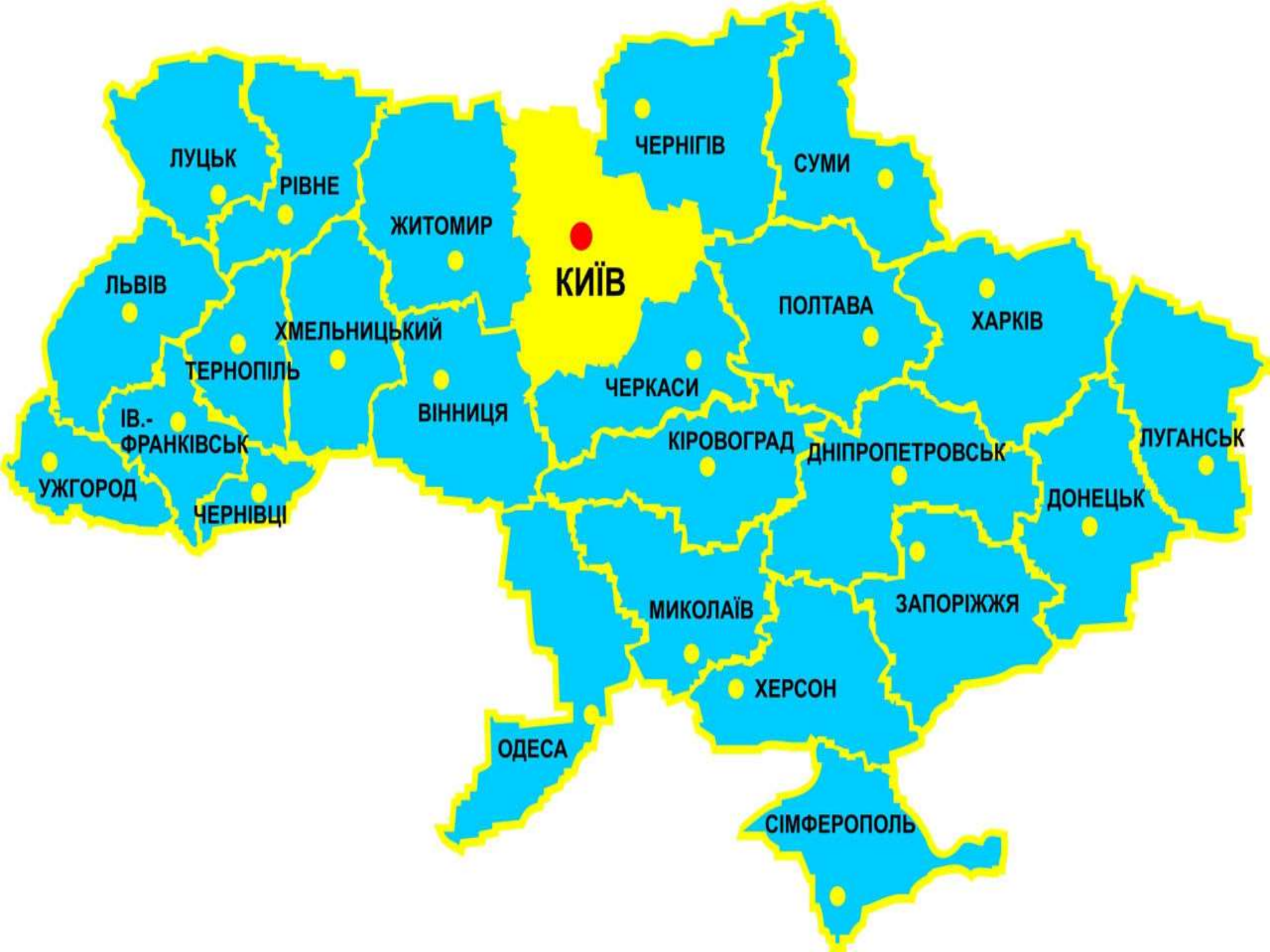


Рекомендована література



Ланка	Завдання	Виконавці
Селекція	Створення нових сортів та гібридів	Науково-дослідні інститути, дослідно-селекційні та державні с.-г. дослідні станції. Інститути агропромислового виробництва НААНУ, наукові установи НАН, навчальні заклади.
Державно кваліфікаційна експертиза	<p>1. Експертиза сортів на відповідність критеріям охороно-здатності (ВОС-тести).</p> <p>2. Експертиза визначення придатності сортів та гібридів до поширення в Україні.</p>	<p>Державна служба з охорони прав на сорти рослин, до складу якої входять:</p> <ul style="list-style-type: none"> - Український інститут експертизи сортів рослин; - Обласні державні центри експертизи сортів рослин; - Сортодослідні станції та сортодільниці; - Агротехнологічні лабораторії
Насінництво	<p>Розмноження сортового та одержання гібридного насіння при збереженні його чистосортності, біологічних та урожайних якостей:</p> <ul style="list-style-type: none"> - виробництво та використання сертифікованого та гібридного насіння 	<p>Суб'єкти насінництва, що мають патент і занесені до «Державного реєстру виробників насінневого матеріалу»</p> <p>Науково-дослідні установи, вищі навчальні заклади, елітно-насінницькі господарства НДУ, дослідні господарства вищих навчальних с.-г. закладів за наявності ліцензійної угоди з оригіном сорту (гібриду).</p> <p>Спеціалізовані насінницькі господарства, колективні с.-г. підприємства різних форм власності, фермерські господарства , тощо</p>
Сортовий і насінневий контроль	Постійний контроль сортових і посівних якостей насіння	Державні, районні та обласні насінневі інспекції, автори сортів та гібридів, спеціалісти господарств.
Державні насінневі ресурси	Заготівля, доробка, зберігання та реалізація сортового і гібридного насіння, садивного матеріалу	Підприємства та організації за дорученням Мінагрополітики України

Ланка	Завдання	Виконавці
<i>Селекція</i>	Створення нових сортів та гібридів	Науково-дослідні інститути, дослідно-селекційні та державні с.-г. дослідні станції. Інститути агропромислового виробництва НААНУ, наукові установи НАН, навчальні заклади.



ЛУЦЬК

РІВНЕ

ЖИТОМИР

ЧЕРНІГІВ

СУМИ

ЛЬВІВ

ХМЕЛЬНИЦЬКИЙ

ТЕРНОПІЛЬ

КИЇВ

ПОЛТАВА

ХАРКІВ

ІВ.-
ФРАНКІВСЬК

ВІННИЦЯ

ЧЕРКАСИ

КІРОВОГРАД

ДНІПРОПЕТРОВСЬК

ЛУГАНСЬК

УЖГОРОД

ЧЕРНІВЦІ

ДОНЕЦЬК

МИКОЛАЇВ

ЗАПОРІЖЖЯ

ОДЕСА

ХЕРСОН

СІМФЕРОПОЛЬ

Південно-Степовий науково-інноваційний центр – на базі науково-дослідних установ НААН Херсонської та Одеської областей

Селекційно-генетичний інститут – Національний центр насіннезнавства та сортовивчення НААН України (м. Одеса)

- **Відділ селекції та насінництва пшениці;**
- **Відділ селекції та насінництва ячменю;**
- **Відділ селекції та насінництва кукурудзи;**
- **Відділ селекції, генетики та насінництва зернобобових культур;**
- **Відділ селекції та насінництва олійних культур;**
- **Відділ селекції та насінництва кормових культур;**
- **Відділ насінництва;**
- **Відділ генетики.**



Інститут зрошувального землеробства НААН (с. Наддніпрянське, Херсон)

- розроблення та впровадження новітніх, адаптованих до посушливих умов зони систем зрошувального і неполивного землеробства;
- удосконалення технологій вирощування сільськогосподарських культур, які забезпечують реалізацію генетично обумовлених рівнів продуктивності;
- створення високопродуктивних конкурентоспроможних сортів та гібридів зернових, кормових, технічних і овочевих культур для умов зрошення;
- створення автоматизованих комп'ютерних програм планування та управління системами землеробства на зрошуваних землях; ведення первинного та елітного насінництва сортів та гібридів сільськогосподарських культур з метою забезпечення товаровиробників насіннєвим матеріалом;
- підготовка наукових кадрів і підвищення кваліфікації фахівців сільськогосподарства; інформаційно-консультативне забезпечення товаровиробників регіону.



Лівобережно-Лісостеповий науково-інноваційний центр – на базі науково-дослідних установ НААН Харківської, Донецької, Луганської, Полтавської і Сумської областей

**Інститут рослинництва ім. В.Я. Юр'єва
НААН України (м. Харків)**

- **Національний центр генетичних ресурсів рослин України;**
- **- Центр теоретичних досліджень в рослинництві;**
- **- Центр новітніх селекційно-насінницьких технології та сортовивчення;**
- **- Центр науково-інформаційних технологій та аналітики;**
- **- Центр рослинництва, насінництва та насіннезнавства;**
- **Центр наукового забезпечення досліджень**

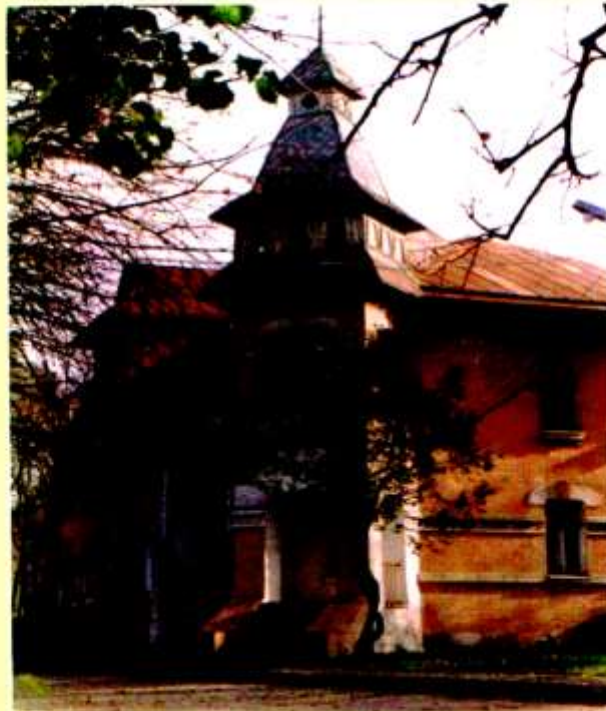




Национальна академія аграрних наук України
Інститут рослинництва ім. В. Я. Юр'єва
National Academy of Agrarian Sciences of Ukraine
Plant Production Institute nd. a. V. Ya. Yuryev



**Національний центр генетичних ресурсів
рослин України
National Centre for Plant Genetic Resources
of Ukraine**



Харків- Kharkiv 2012

Правобережно-Лісостеповий науково-інноваційний центр – на базі науково-дослідних установ НААН Київської, Вінницької, Тернопільської, Черкаської і Хмельницької областей

**Національний науковий центр
«Інститут землеробства» НААН України (с.
Чабани)**

- **Відділ селекції і насінництва;**
- **Відділення селекції і насінництва сільськогосподарських культур;**
- **Відділення селекції озимої пшениці;**
- **Відділ селекції круп'яних культур;**
- **Відділ селекції і насінництва сої;**
- **Відділення селекції та первинного насінництва кукурудзи;**
- **Відділення генетики та селекції кормових культур;**
- **Відділення первинного та елітного насінництва;**



Інститут картоплярства НААН України (смт. Немішаєво, Бородянського району)

- **Відділ селекції;**
- **Відділ технології;**
- **Відділ оригінального елітного насінництва та інструментальної діагностики;**
- **Відділ біотехнології.**



Миронівський інститут пшениці імені В.М. Ремесла НААН України (с. Центральне, Миронівка)

- **Відділ селекції зернобобових культур;**
- **Відділ насінництва;**
- **Відділ біотехнології і селекційного процесу;**
- **Відділ захисту рослин**



Інститут біоенергетичних культур і цукрових буряків НААН України (м. Київ)

- **Відділ організації та перспективного розвитку виробництва;**
- **Відділ технологій вирощування біоенергетичних культур;**
- **Відділ селекції та насінництва зернових і зернобобових культур;**
- **Відділ селекції цукрових буряків;**
- **Відділ генетики і цитології;**
- **Відділ гербології;**
- **Відділ фітопатології і ентомології;**
- **Відділ агроєкомоніторингу і проблем землеробства;**
- **Відділ агрохімії.**

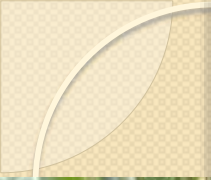


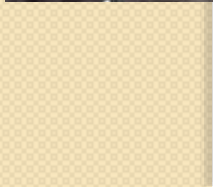
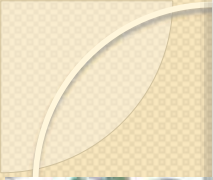
Північно-Степовий науково-інноваційний центр – на базі науково-дослідних установ НААН Дніпропетровської, Запорізької, Кіровоградської областей

Інститут сільського господарства степової зони НААН України (м. Дніпро)

- Новітні системи землеробства і землекористування;
- Технології вирощування зернових культур.
- Селекція кукурудзи і сорго;
- Захист рослин;
- Селекція зернових і зернобобових культур;
- Біотехнологія і генетика в рослинництві
- Інноваційний розвиток





















Зональні науково-інноваційні центри:

- 1) **Поліський** – на базі науково-дослідних установ НААН Житомирської, Волинської, Рівненської і Чернігівської областей (головна установа – **Інститут сільського господарства Полісся НААН**);
- 2) **Карпатський** – на базі науково-дослідних установ НААН Львівської, Закарпатської, Івано-Франківської і Чернівецької областей (головна установа – **Інститут сільського господарства Карпатського регіону НААН**);
- 3) **Кримський** – на базі науково-дослідних установ Академії в АР Крим (головна установа – **Інститут сільського господарства Криму НААН**).

Ланка	Завдання	Виконавці
<p style="writing-mode: vertical-rl; transform: rotate(180deg);">Державна кваліфікаційна експертиза</p>	<p>1. Експертиза сортів на відповідність критеріям охороноздатності (ВОС-тести).</p> <p>2. Експертиза визначення придатності сортів та гібридів до поширення в Україні.</p>	<p>Державна служба з охорони прав на сорти рослин, до складу якої входять:</p> <ul style="list-style-type: none"> - Український інститут експертизи сортів рослин; - Обласні державні центри експертизи сортів рослин; - Сортодослідні станції та сортодільниці; - Агротехнологічні лабораторії

Український інститут експертизи сортів рослин



Державна служба з охорони прав на сорти рослин

Український інститут експертизи сортів рослин

Державні центри експертизи сортів рослин

Державна інспекція з охорони прав на сорти рослин

Уповноважені заклади експертизи

Державна науково-технічна експертиза сортів рослин

Визначення охороноздатності сорту та придатності його до поширення в Україні

Державний нагляд та контроль за дотриманням прав на сорти рослин

Проведення окремих ланок кваліфікаційно і експертизи сортів рослин

Державна система охорони прав на Український інститут експертизи сортів рослин



Спеціалізація закладів експертизи на придатність до поширення сортів пшениці / 2015 р.

Полісся

- **Волинська філія**
- **Житомирська лабораторія**
- **Закарпатська філія**
- **Городенківська лабораторія**
- **Львівська філія**
- **Рівненська лабораторія**
- **Прилуцька лабораторія**

Лісостеп

- **Вінницька філія**
- **Білоцерківська лабораторія**
- **Миргородська лабораторія**
- **Сумська філія**
- **Тернопільська лабораторія**
- **Вовчанська лабораторія**
- **Хмельницька філія**
- **Маньківська лабораторія**
- **Чернівецька філія**

Степ

- **Нікопольська лабораторія**
- **Донецька лабораторія**
- **Вільнянська лабораторія**
- **Кіровоградська лабораторія**
- **Слов'яносербська лабораторія**
- **Первомайська лабораторія**
- **Березівська лабораторія**
- **Херсонська філія**

ТИПИ науково-технічної експертизи сортів рослин





МІНІСТЕРСТВО АГРАРНОЇ ПОЛІТИКИ УКРАЇНИ
MINISTRY AGRARIAN POLICI OF UKRAINE
ДЕРЖАВНА СЛУЖБА З ОХОРОНИ ПРАВ НА СОРТИ РОСЛИН
STATE SERVICE ON RIGHT PROTECTION FOR PLANT VARIETIES

ДЕРЖАВНИЙ РЕЄСТР СОРТІВ РОСЛИН ПРИДАТНИХ ДЛЯ ПОШИРЕННЯ В УКРАЇНІ

(ВИТЯГ СТАНОМ НА 01.03.2010 року)

STATE REGISTER OF PLANT VARIETIES SUITABLE
FOR DISSEMINATION IN UKRAINE IN 2010
(EXTRAST)

ВИДАННЯ ОФІЦІЙНЕ
OFFICIAL ADDITION

КИЇВ 2010

Ланка	Завдання	Виконавці
Насінництво	<p>Розмноження сортового та одержання гібридного насіння при збереженні його чистосортності, біологічних та урожайних якостей:</p> <p>- виробництво та використання сертифікованого та гібридного насіння</p>	<p>Суб'єкти насінництва, що мають патент і занесені до «Державного реєстру виробників насіннєвого матеріалу»</p> <p>Науково-дослідні установи, вищі навчальні заклади, елітно-насінницькі господарства НДУ, дослідні господарства вищих навчальних с.-г. закладів за наявності ліцензійної угоди з оригінатором сорту (гібриду).</p> <p>Спеціалізовані насінницькі господарства, колективні с.-г. підприємства різних форм власності, фермерські господарства , тощо</p>



Категорії насіння:

- ***добазове насіння*** (ДН) – насіння первинних ланок насінництва (розсадники випробування потомств, розсадники розмноження), призначене для отримання базового насіння;
- ***базове насіння*** (БН) – насіння супереліти та еліти сортів (ліній, популяцій), призначене для отримання сертифікованого насіння;
- ***сертифіковане насіння*** (СН) – насіння першої (СН₁), другої (СН₂) та наступних (СН_Н) генерацій сортів, а також насіння першого покоління гібридів (F₁), отримане з ділянок гібридизації.

ЛІЦЕНЗІЙНИЙ ДОГОВІР № 172-04 на освоєння наукової продукції

смт. Чабани

«14» червня 2007 р.

Інститут землеробства УААН

(установа, організація яка передає права)

в особі генерального директора

Сайка Віктора Федоровича

(посада, П.І.Б. особи яка має право виступити від даної організації)

який діє на підставі

Статуту

(назва документу, що підтверджує повноваження керівника)

що надані поіменованій «ЛІЦЕНЗІАР», з однієї сторони та

Товариство з обмеженою відповідальністю «Рапсодія»

(назва господарства)

в особі директора

Антоніка Ігоря Петровича

(посада, П.І.Б. особи, який має право виступити від даної організації)

який діє на підставі

Статуту

(назва документу)

що надані поіменованій «ЛІЦЕНЗІАТ», з другої сторони, беручи до уваги, що ЛІЦІ є оригіном і власником сорту **квасоли Мавка**

(назва сорту)

занесених до Реєстру сортів рослин України, та необхідними і достатніми відомостями щодо сортової технології його вирощування, а ЛІЦЕНЗІАТ бажає придбати на умовах договору дозвіл на використання сорту **квасоли Мавка**

Сторони домовились про наступне:

1. ПРЕДМЕТ ДОГОВОРУ

1.1. ЛІЦЕНЗІАР на умовах, передбачених розділом 4 цього договору, надає ЛІЦЕНЗІАТ **дозвіл на використання та продаж сорту квасоли Мавка** на території Вінницької і інших областей, а також відомості щодо сортової технології вирощування.

1.2. ЛІЦЕНЗІАТ залишає за собою право самому використовувати вказаний сорт на території Вінницької області, а також надавати ліцензії третім особам на використання цього в цій же зоні.

1.3. Обсяг продукції за ліцензією, виготовленої протягом чинності цього договору, **не обмежується.**

1.4. Насіння (вдворовальний матеріал) **супер-еліта**

(репродукція)

сорту **квасоли Мавка** в обсязі **300 кг** в термін до 20 квітня 2007-2008рр. ЛІЦЕНЗІАТ отримує в Інституті землеробства.

2. ТЕХНІЧНА ДОКУМЕНТАЦІЯ

2.1. Агротехнічна документація передається ЛІЦЕНЗІАРОМ ЛІЦЕНЗІАТУ відповідно до і стандартів України в одному примірнику.

2.2. ЛІЦЕНЗІАТ має право розмножувати надану йому документацію, але тільки для потреб за умов забезпечення конфіденційності щодо одержаної інформації.

3. ГАРАНТІЇ ТА ВІДПОВІДАЛЬНІСТЬ

3.1. ЛІЦЕНЗІАТ гарантує високу якість продукції за ліцензією та можливість досягнення казників, які забезпечують ЛІЦЕНЗІАТУ вигоду від використання цього сорту.

3.2. ЛІЦЕНЗІАТ надає ЛІЦЕНЗІАТУ насіння вказаного сорту рослин агротехнологічну

7.3. Кожна із сторін має право достроково розірвати цей договір шляхом письмового повідомлення іншої сторони, якщо інша сторона не виконує умов цього договору.

7.4. Після закінчення терміну чинності цього договору або його дострокового розірвання ЛІЦЕНЗІАТ втрачає право виробляти продукцію за ліцензією та укладати договори на неї.

8. ЗВІЛЬНЕННЯ ВІД ВІДПОВІДАЛЬНОСТІ (форс-мажорні обставини)

8.1. Сторони можуть бути звільнені від відповідальності в певних випадках, які настають незалежно від волі Сторін.

8.2. Обставини, незалежні від волі Сторін, наслідків яких не могла б уникнути чи усунути навіть сумлінна Сторона, вважаються форс-мажорними обставинами, що звільняють від відповідальності, якщо вони настали після укладення Договору і заважають її повному чи частковому виконанню.

8.3. Форс-мажорними обставинами вважають такі обставини, як воєнні дії, страйк, пожежа, вибухи, дорожні пригоди, природні катастрофи, злочинні дії, акти органів влади, що впливають на виконання зобов'язань, а також інші події й обставини, які будуть визнані випадком непереборної сили.

8.4. Потерпіла Сторона повинна при першій же можливості повідомити іншу Сторону доступними засобами про форс-мажорні обставини, їх тип та можливу тривалість, так і про інші обставини, що перешкоджають виконанню договірних зобов'язань. Якщо Сторона повідомить своєчасно про такі обставини, то вона не має права на неї посилаючись при звітності і розрахунку.

8.5. Якщо форс-мажорні обставини триватимуть більше шести місяців, Сторони повинні домовитись про долю Договору.

9. ЗМІНИ І ДОПОВНЕННЯ ДО ДОГОВОРУ

9.1. Зміни і доповнення до Договору можуть вноситися тільки у письмовій формі. Дійсними і обов'язковими для Сторін є тільки ті зміни і доповнення, які вони склали за взаємною домовленістю у письмовій формі, та які підписали обома Сторонами цього Договору.

9.2. Всі зміни та доповнення до цього Договору є його невід'ємною частиною.

9. МІСЦЕЗНАХОДЖЕННЯ ТА РЕКВІЗИТИ СТОРІН

ЛІЦЕНЗІАР:

ЛІЦЕНЗІАТ:

Інститут землеробства УААН

ТОВ «Рапсодія»

Адреса: вул.Машинобудівників,2-б
смт. Чабани, Кієво-Святошинський район, Київська область
ВДК в Кієво-Святошинському районі
Р/Р 39211101311 в банку УДК
у Київській області
МФО 821018
Код ЄДРПОУ 24074109
Реєстраційний рахунок 659104000192/1
Інд. податковий №004968310130
Свідоцтво №13810330

м. Вінниця
вул. Пирогова, 82
Р/Р 26005017410205,
Філія Укресімбанку, м. Вінниця
МФО 302429
ЗКП025498159
ПІН254981502286
Свідоцтво №01847386

Директор інституту землеробства УААН

Голова ТОВ «Рапсодія»

В. Ф. САЙКО

І. П. АНТОНІК

МІНІСТЕРСТВО АГРАРНОЇ ПОЛІТИКИ УКРАЇНИ



ПАСПОРТ

НА ВИРОБНИЦТВО ТА РЕАЛІЗАЦІЮ НАСІННЯ І
САДИВНОГО МАТЕРІАЛУ

(ОРИГІНАЛЬНЕ, ЕЛІТНЕ)

№ 3965

ТОВ "Хорол-Агро"

назва суб'єкта насінництва і розсадництва

приватна
форма власності

**37800, Полтавська обл.,
м. Хорол, вул. Леніна, 42**
поштова та юридична адреса

32946310
ідентифікаційний код

Дата реєстрації: 23.05.2008 р.
Паспорт дійсний до 23.05.2013 р.

Директор департаменту ринків
рослиництва -
Голова атестаційної
комісії Мінагрополітики



М.П.

О.А.Демидов

МІНІСТЕРСТВО АГРАРНОЇ ПОЛІТИКИ УКРАЇНИ



ПАСПОРТ

НА ВИРОБНИЦТВО ТА РЕАЛІЗАЦІЮ НАСІННЯ І
САДИВНОГО МАТЕРІАЛУ

(РЕПРОДУКЦІЙНЕ)

№ 5700

**Товариство з обмеженою відповідальністю
"Хорол - Агро"**

назва суб'єкта насінництва і розсадництва

приватна
форма власності

**Полтавська обл., Хорольський р-н, м. Хорол,
вул. Леніна, 42**
поштова та юридична адреса

32946310
ідентифікаційний код

Дата реєстрації: 10.03.2010 р.
Паспорт дійсний до 10.03.2015 р.

Директор департаменту ринків
рослиництва -
Голова атестаційної
комісії Мінагрополітики



М.П.

О.А.Демидов

Ланка	Завдання	Виконавці
Сортовий і насіннєвий контроль	Постійний контроль сортових і посівних якостей насіння	Державні, районні та обласні насіннєві інспекції, автори сортів та гібридів, спеціалісти господарств.

МІНІСТЕРСТВО АГРАРНОЇ ПОЛІТИКИ УКРАЇНИ
УКРАЇНСЬКА ДЕРЖАВНА НАСІННЄВА ІНСПЕКЦІЯ

УКРАЇНСЬКА АКАДЕМІЯ АГРАРНИХ НАУК
СЕЛЕКЦІЙНО-ГЕНЕТИЧНИЙ ІНСТИТУТ –
НАЦІОНАЛЬНИЙ ЦЕНТР НАСІННЄЗНАВСТВА ТА СОРТОВИВЧЕННЯ
ІНСТИТУТ ЗЕРНОВОГО ГОСПОДАРСТВА

МЕТОДИКА
ПРОВЕДЕННЯ ІНСПЕКТУВАННЯ СОРТОВИХ ПОСІВІВ
КУКУРУДЗИ ТА СОРГО

Київ
2009

МІНІСТЕРСТВО АГРАРНОЇ ПОЛІТИКИ УКРАЇНИ
УКРАЇНСЬКА ДЕРЖАВНА НАСІННЄВА ІНСПЕКЦІЯ

УКРАЇНСЬКА АКАДЕМІЯ АГРАРНИХ НАУК
СЕЛЕКЦІЙНО-ГЕНЕТИЧНИЙ ІНСТИТУТ –
НАЦІОНАЛЬНИЙ ЦЕНТР НАСІННЄЗНАВСТВА ТА СОРТОВИВЧЕННЯ

МЕТОДИКА
проведення апробації сортів
посівів зернових культур

Одеса – Київ
2009



СЕРТИФІКАТ
На насіння України
SERTIFIKAT
On seed of Ukraine

Серія ГР

003737

№ _____ (область, район, регіональний номер сертифікату)

Дійсний до _____

Виданий _____ (с/г, м/с/к, ч/с/д) державною інспекцією _____ (район, область)

на насіння, що належить _____ (господарство, район, область)

Відомості про походження насіння:

- насіння вироблено _____ (господарство, адреса)
- засвідчено документом _____ (акт, протокол, акт польового обстеження, №, дата)

Культура _____ Рік урожаю _____
Категорія та генерація _____
Номер партії _____ Маса партії _____ Кількість місць _____
Відомості про маркування: _____

Насіння призначено _____ (для репродукції, районного генерального селекційного відтворення)

Середня проба надійшла до державної інспекції за актом № _____ від _____ р. зареєстрована під № _____

Результати випробування

1. Зовнішній огляд _____ (вказати відхилення від нормального)
а) колір: _____
б) запах: _____
2. Чистота: _____
а) зміст насіння основної культури _____
б) у т.ч. обрубшеного пророслого _____
3. Відхід (усього) _____
у т.ч. переважальні групи _____

температура (°С) _____

Промінь (с/д), порушення складки _____

Кількість аномальних проростків: _____

Матеріальні насіння _____

у т.ч. з інтеграцією _____

Г) під час першого обліку (енергія проростання) _____

становлено _____

наскільки пророслих насіння _____

Світ.гос.облік, форма №193

Затверджено Міністерством України
14.03.94 №11

АКТ АПРОБАЦІЇ № _____

_____ 199__ р. м/р(міст), вироботаран(зан) _____

в присутності представника господарства _____

_____ (посад, приміт, м/р, по батимам)

проведена апробація посіва _____

в господарстві _____

Діяння апробації встановлено:

1. Назва сорту (гібриду, лінії) _____

2. Загальна площа посіву апробованої культури в господарстві _____

3. Площа апробованого насіннєвого посіву _____ га

4. Розміщення апробовано: о змінюваного посіву, поле № _____ ділянка № _____

5. Яким насінням проведено посів _____

6. Якщо посів посів проведеної насіння свого врожаю, то вказати, коли і від кого воно було одержано для розміщення _____

7. Сортові якості висіяного насіння, репродукція (генерація) _____

категорія _____ чистосортність (типовість) _____

під: зрілість соняшнику _____ % життєвість кукурудзи _____ зерен _____

1. Просторова (ізоляція від інших сор: в (для окрехросекондизованих культур) _____

і складас _____

2. Попередник посіву (культури, сорти і площі під ними) _____

3. Основні агротехнічні заходи, проведені господарством на насіннєвих посівах (добрива – азот, сіалки, підготовка насіння, його якість, обігр, протрусення, пророслка і т.і.) _____

1. Фаза розвитку в момент апробації _____

2. Заріченість посіву бур'янами (по шкалі) _____

3. Очікуваний урожай з гектара _____

Ланка	Завдання	Виконавці
Державні насіннєві ресурси	Заготівля, доробка, зберігання та реалізація сортового і гібридного насіння, садивного матеріалу	Підприємства та організації за дорученням Мінагрополітики України