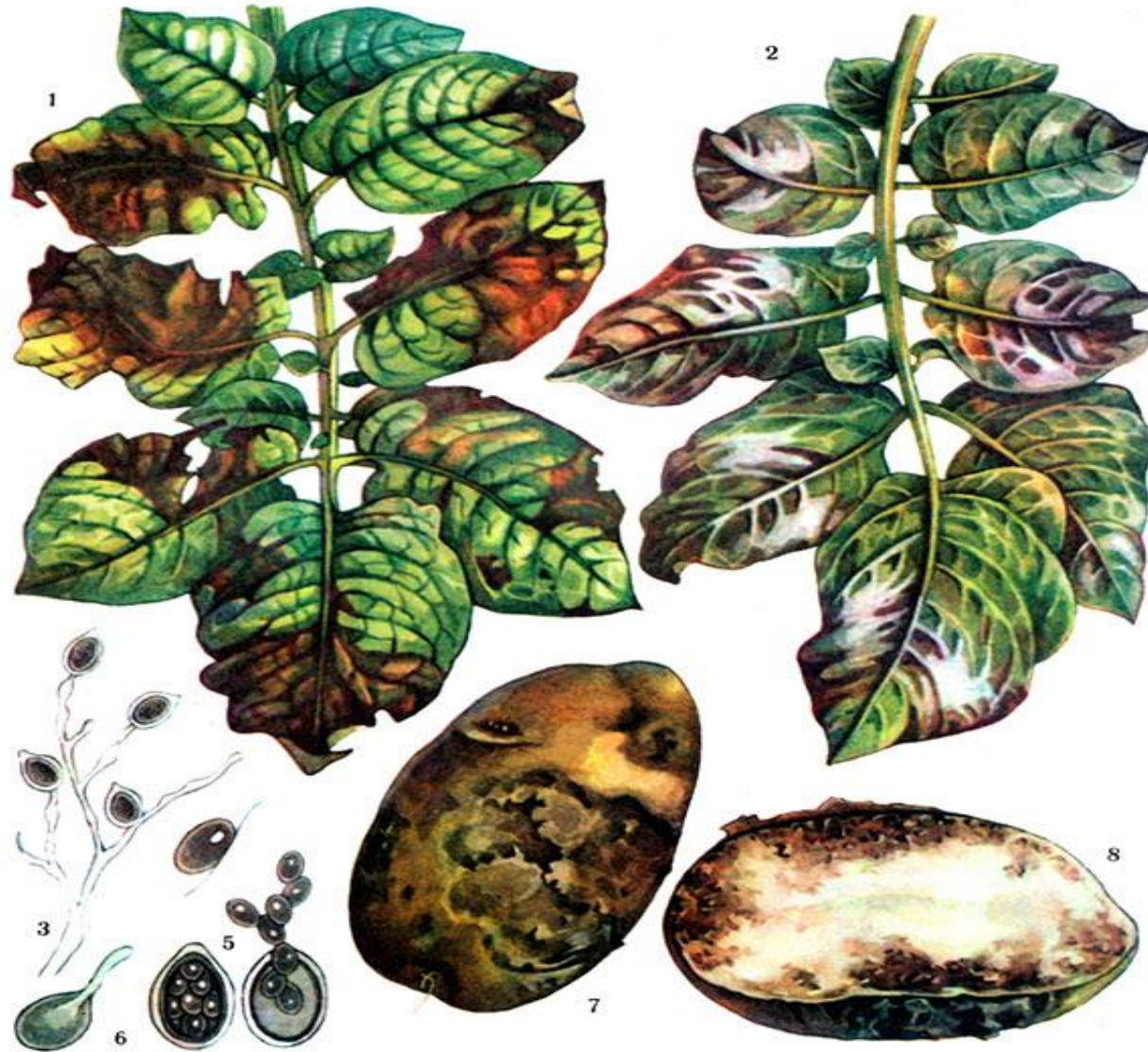


Лабораторне заняття №5

Хвороби картоплі

1. Фітофтороз
2. Альтернаріоз
3. Рак
4. Чорна парша
5. Звичайна парша
6. Порошиста парша
7. Срібляста парша
8. Кільцева гниль
9. Чорна ніжка
10. Смугаста та зморшкувата мозаїки
11. Непаразитарні хвороби

Φιτοφθοροζ (*Phytophthora infestans*)



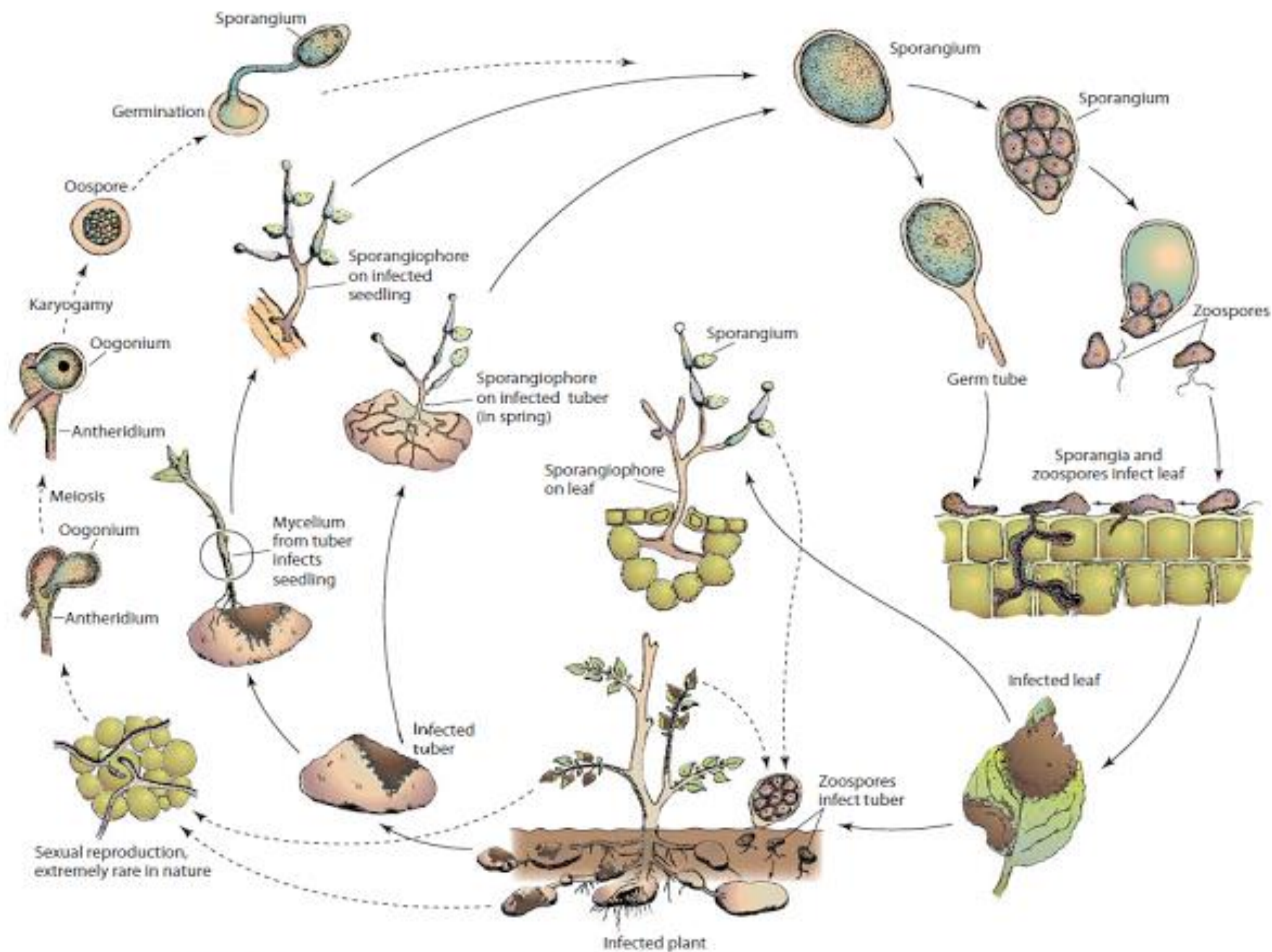


FIGURE 11-29 Disease cycle of late blight of potato and tomato caused by *Phytophthora infestans*.



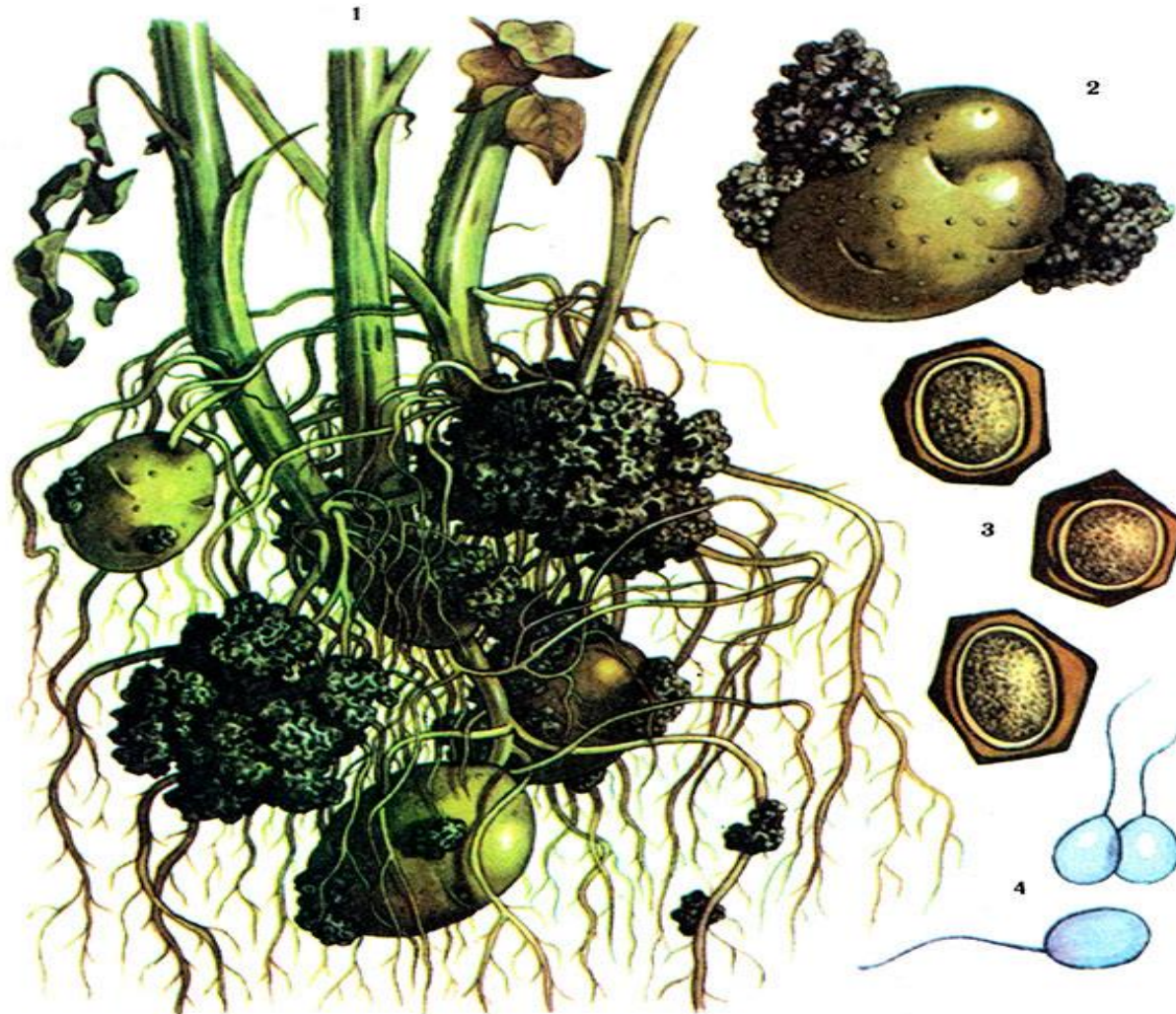


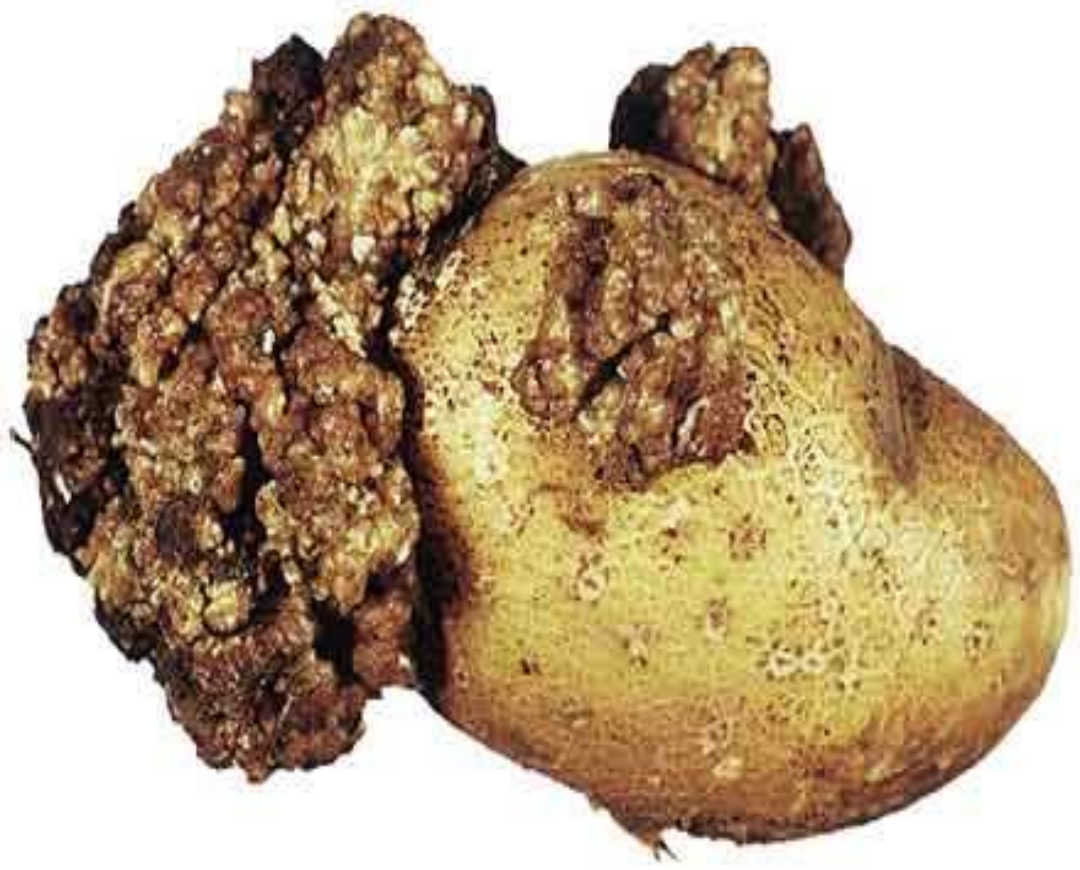
Цикл розвитку

Phytophthora infestans

Рак

(Synchytrium endobioticum)





Альтернариоз

(*Alternaria solani*, *Alternaria alternata*)

