

## Звіт по літній практиці (агрозоологія)

**06.06.2022.** Було обстежено трав'янисті місцевості (луки), плодові дерева, чагарники та водоймища. При дослідженні верхніх шарів листків вишні, було виявлено велику кількість шкідників, а саме попелиці. Також на листках були розташовані личинки журчалки та золотоочки.



По ґрунті пересувались дрібні комахи, а саме: *Pyrrhocoris apterus* – клоп-солдатик (1), личинка *Coccinella septempunctata* – Сонечко семикрапкове (2), *Amara aenea* – Тускляк бронзовий (3), *Lilioceris lili* – Лилейная трещалка (4).



1

2

3

4

Під час огляду високих трав та дрібних чагарників, було зафіксовано декілька жуків, комах:



Клас: Комахи

Родина: Пластинчастовусі

Вид: Бронзівка смердюча

Клас: Комахи

Родина: М'якотілки

Вид: М'якотілка квіткова

Клас: Комахи

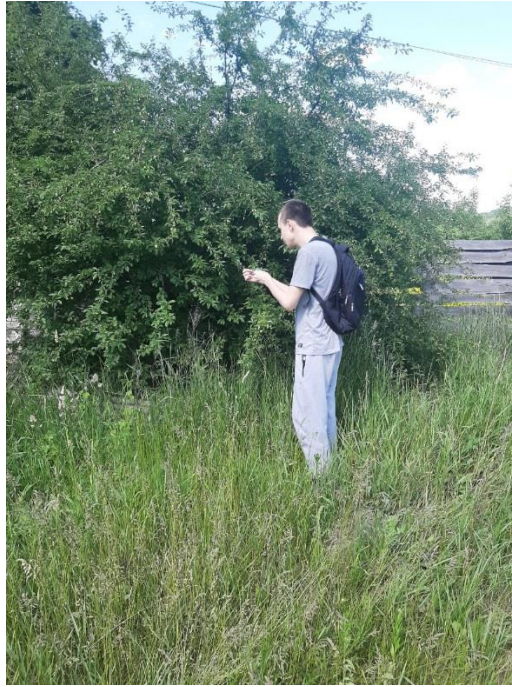
Родина: Сонечка

Вид: Сонечко семикрапкове

На водоймищах досить високий поріг вологості. Тому зафіксовані ті види, які були найбільш сприятливі до умов навколишнього середовища. При огляді покривів рослин біля струмку, були знайдені такі організми:



**07.06.2022.** В цілому було обстежено галявини, земляні схили, декоративні рослини, чагарники, плодові дерева, а також водоймища. Знайдено досить багато видів різних організмів (в більшості членистоногих). Спочатку були досліджені листки плодового дерева, а саме аличі. При обстеженні, шкідників – не виявлено.



В процесі огляду галявини біля узбуччя дороги, було зафіксовано декілька комах, а саме:

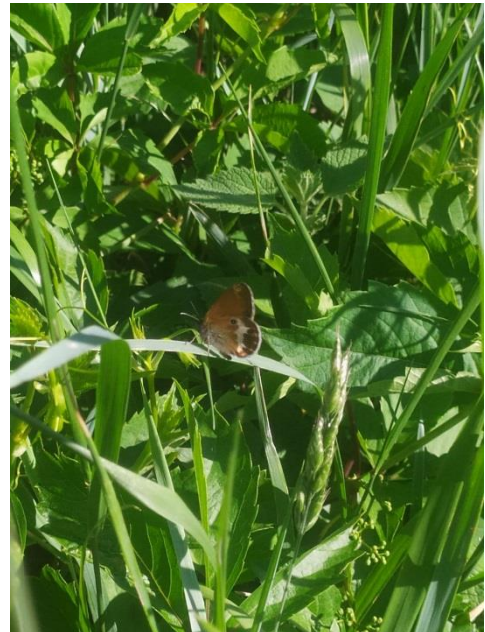


Клас: Комахи

Ряд: Прямокрилі

Родина: Коники справжні

Вид: Коник зелений



Клас: Комахи

Ряд: Лускокрилі

Родина: Сонцевики

Вид: Прочанок Арканія

При детальному обстеженні земляних схилів та галявин, були знайдені комахи родини стафілінів – *Tasgius ater*; на траві зосереджені попелиці та мурахи; на листі дрібний жук – листоїд:



Під час огляду нижньої частини квітки шипшини, була помітна попелиця. При частому їх фіксуванні, можна зробити висновок, що це дуже поширений шкідник різних культур.



Було проведено повторне дослідження водоймища, і було знайдено досить багато різноманітних організмів, починаючи від личинок, комах та жуків, закінчуючи молюсками та рибами. Також помітно, що біля водоймищ зосереджена велика кість клопів та павуків.



Клас: Комахи  
Ряд: Твердокрилі  
Родина: Щитники  
Вид: *Graphosoma italicum*

Клас: Комахи  
Ряд: Двокрилі  
Родина: Повисюхові мухи  
Вид: *Xylota segnis*

Оглядаючи листя липи, можна замітити нарости. Як правило, це результат симбіозу комах та рослини. При укусі, комаха виділяє гормон росту, що призводить до розростання листа. В цих наростах вона і живе, захищаючись від вітру та дощу.



**08.06.2022.** За цей період було обстежено ґрунт, дерева та різні декоративні квіти. Дослідивши шар ґрунту (попереднім розкопуванням), зафіксовано декілька ґрунтових комах. Також досліджено дерево горіху, на ньому пересувались різні мурахи, жуки та мухи. На маленькому сухому пиньку, був закріплений яечний мішок, з якого в минулому вилупилося декілька павуків.



Яйцевий мішок



Клас: Комахи

Ряд: Твердокрилі

Родина: Ковалики

Вид: Ковалик краснохвостий



Клас: Губоногі

Ряд: Геофіли

Родина: Геофеліди

Вид: *Geophylus flavus*



Клас: Комахи

Ряд: Двокрилі

Родина: Саркофагіди

Вид: Сіра м'ясна муха



09.06.2022. Було обстежено рослини біля річки, знайдені такі цікаві види:



Клас: Комахи  
Ряд: Скорпіонові мухи  
Родина: Скорпіонниці  
Вид: *Panorpa communis*



Клас: Павукоподібні  
Ряд: Павуки  
Родина: Павуки-вовки  
Вид: *Pardosa amentata*



Личинка стрекози



Клас: Комахи  
Ряд: Бабки  
Родина: Плосконіжкові  
Вид: Плосконіжка звичайна



Клас: Комахи  
Ряд: Твердокрилі  
Родина: Сонечка  
Вид: Сонечко семикрапкове



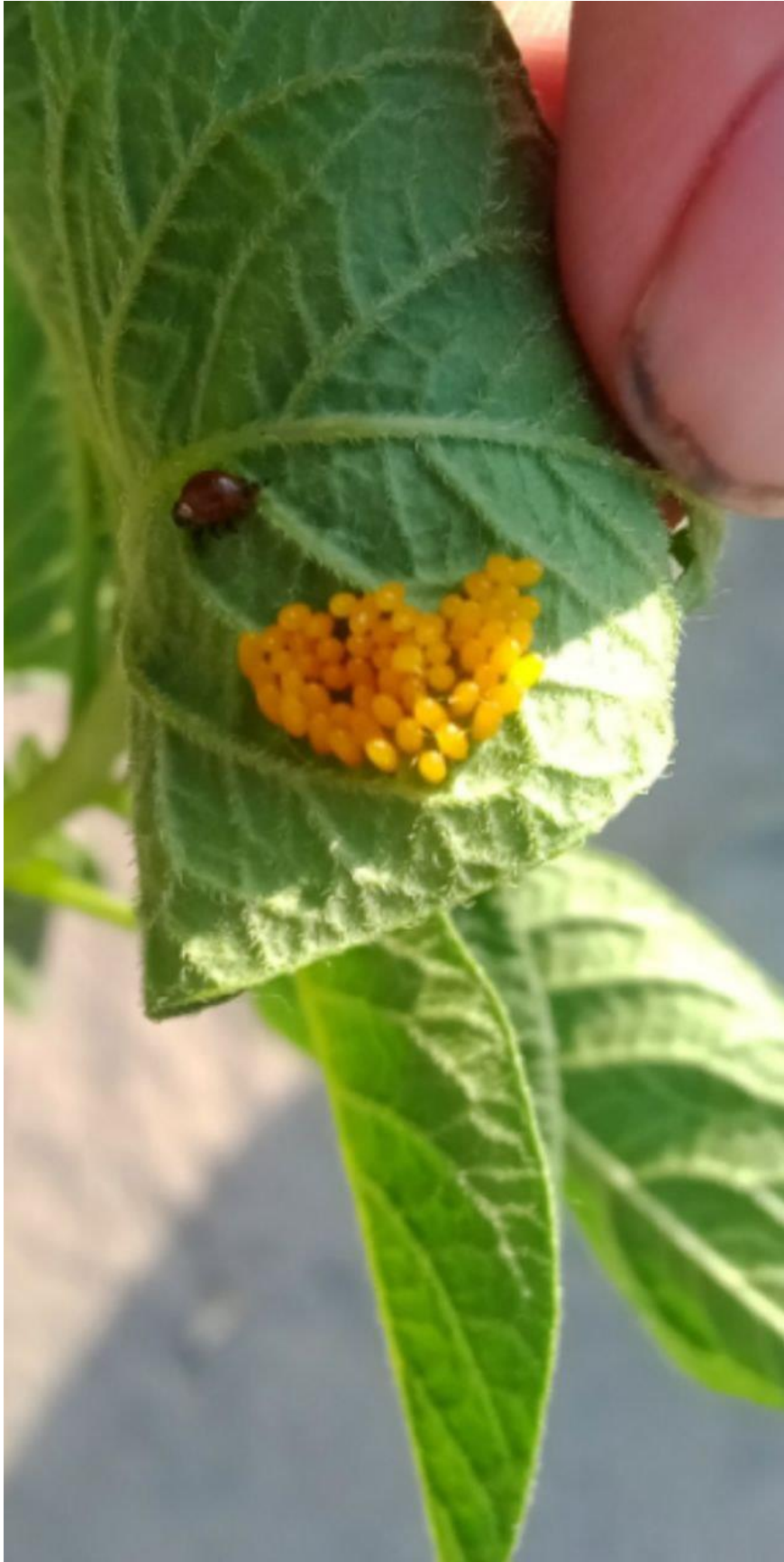
Клас: Павукоподібні  
Ряд: Павуки  
Родина: Павуки-тенетники  
Вид: *Episinus angulatus*



Клас: Комахи  
Ряд: Твердокрилі  
Родина: Листоїди  
Вид: *Gastrophysa polygona*



Також, при огляді листя картоплі, були зафіксовані яйця колорадського жука:



10.06.2022. Декілька комах, було зібрано для подальшого засушення:



Клас: Комахи  
Ряд: Твердокрилі  
Родина: Пластинчастовусі  
Вид: Бронзівка золотиста



Клас: Комахи  
Ряд: Прямокрилі  
Родина: Коники справжні  
Вид: Коник зелений



Клас: Комахи  
Ряд: Твердокрилі  
Родина: Пластинчастовусі  
Вид: Бронзівка смердюча



Клас: Комахи  
Ряд: Твердокрилі  
Родина: Пластинчастовусі  
Вид: Хруц червневий