


**Технологія
вирощування
помідора у
продовженій
культурі
зимових
теплиць**



План:

- 1. Особливості вирощування розсади***
- 2. Параметри мікроклімату***
- 3. Агротехнічні заходи по догляду за рослинами помідора індетермінантного типу***



1. Особливості вирощування розсади

Режим температури і вологості при вирощуванні розсади помідора

Режим	Помідор
Температура субстрату, °С до появи сходів після появи сходів	24-25 16-18
Температура повітря, °С у сонячний день у хмарний день вночі	20-22 18-19 15-17
Вологість повітря, %	60-70

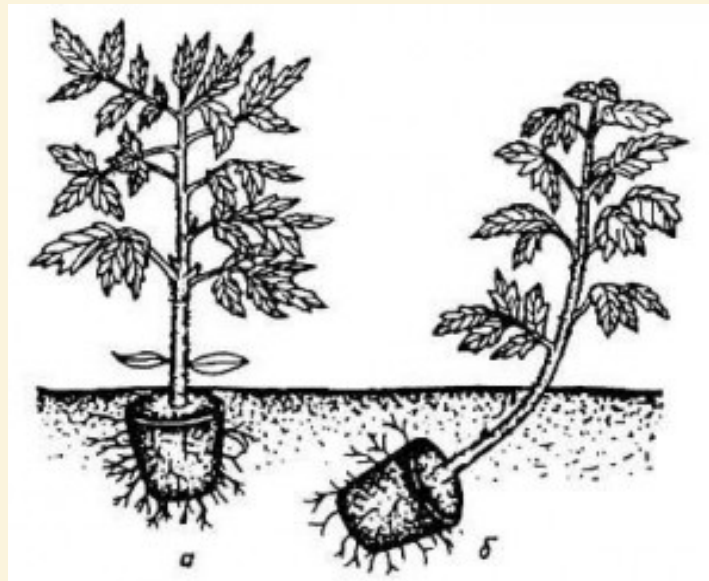
Розстановка розсади

I – 50 шт./м²

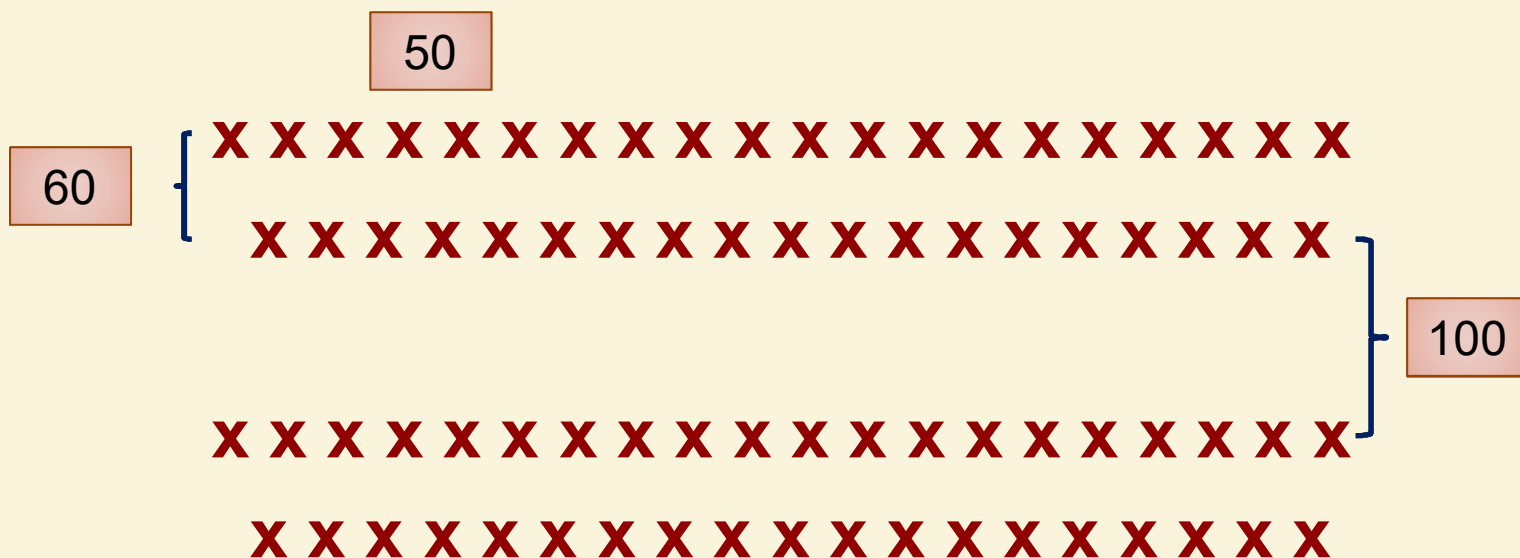
II – 25 шт./м²

Оптимальний вік розсади помідора 50-55 днів

- 7-8 розвинених листків,**
- висота 30-35 см,**
- може бути сформована квіткова китиця,**
- добре розвинена коренева система**



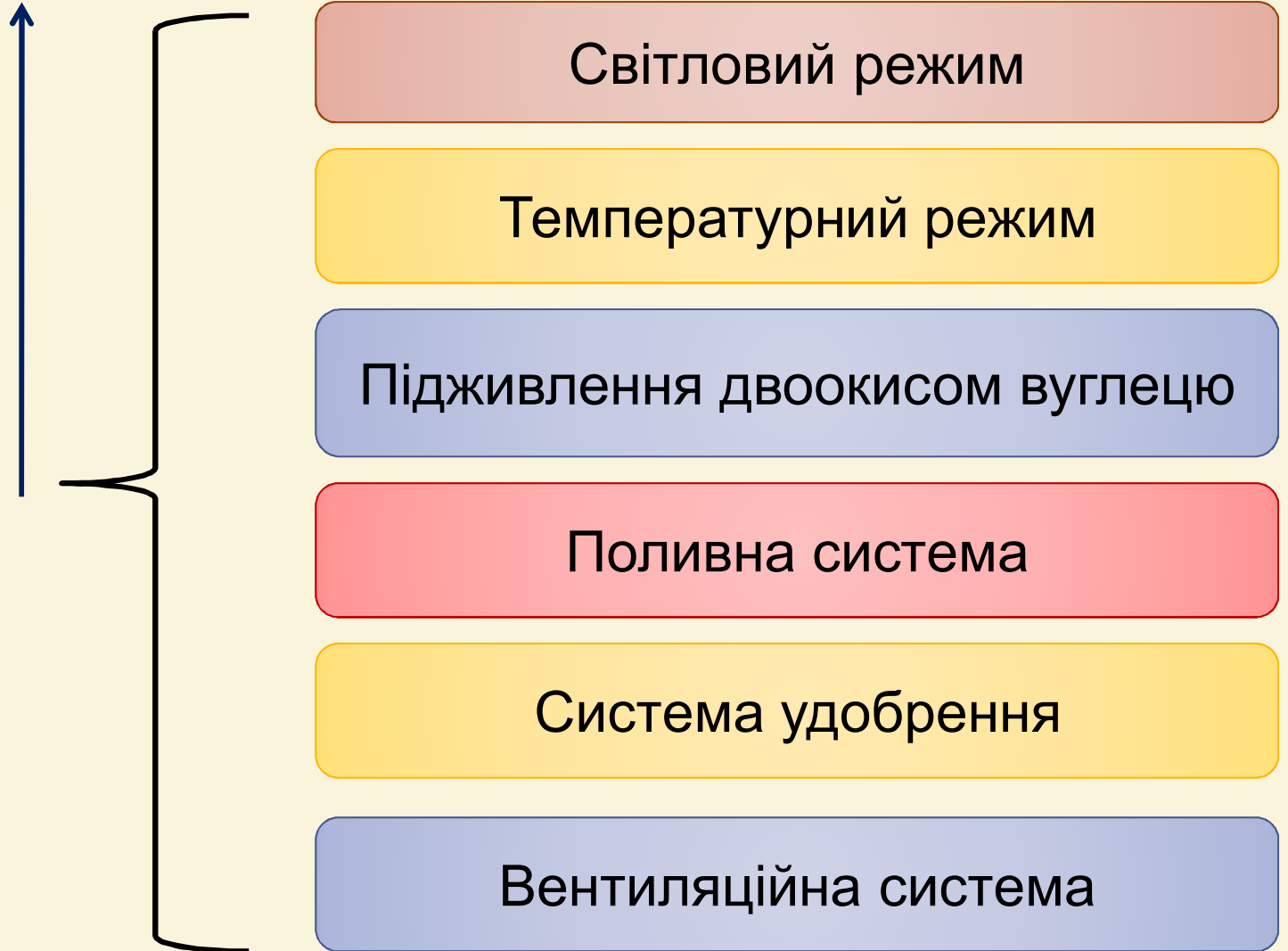
Розсаду висаджують за дворядковою
схемою: ширина великих міжрядь – 100 см,
малих – 50-60 см
відстань між рослинами в ряду 45-50 см
(2,8-2,5 рослин на 1 м²)





2. Параметри мікроклімату

Мікроклімат – результат дії всіх систем технологічного обладнання



Світловий день для помідора
має бути не коротшим 12 год.

Оптимально – 14-18 год.

(20-35 тис. лк)

Температурний режим для продовженої культури помідора

Показник	До початку плодоношення	У період плодоношення
Температура повітря у сонячні дні у хмарні дні вночі	21-22 19-20 16-17	23-25 20-22 17-18
Температура субстрату	18-20	17-18

Оптимальна температура для рослин помідора 19-25°C

- ✓ понад +35 °C пилок стає стерильним, опадають квітки
- ✓ нижче +15 °C – не цвітуть
- ✓ +8 °C – припиняється ріст
- ✓ +5 °C – гинуть квітки і плоди
- ✓ - 1 °C – відмирає рослина

Підживлення двоокисом вуглецю



Установка фірми «Ermaf» для підвищення рівня вуглекислого газу в теплиці

У природі рівень вуглекислого газу становить
0,03%.

Оптимальний рівень CO₂ для рослин помідора –
0,1-0,2 %

Оптимальна вологість повітря – 50-60 %

Оптимальна вологість субстрату – 70-80 % НВ

Вимоги рослин помідора до елементів живлення

- ✓ розсада потребує Р і К, пізніше N
- ✓ до формування плодів на 1-3 китицях – Р
- ✓ під час формування плодів треба більше N
- ✓ при дозріванні плодів – К

Стандартний поживний розчин для помідора на мінеральній ваті

ЕС	2,7 мСм/см
pH	5,8
NH₄	16,8 мг/л
K	370 мг/л
Ca	217 мг/л
Mg	58 мг/л
NO₃	224 мг/л
SO₄	141 мг/л
H₂PO₄	46,5 мг/л
Fe	0,84 мг/л
Mn	0,55 мг/л
Zn	0,33 мг/л
B	0,33 мг/л
Cu	0,048 мг/л
Mo	0,08 мг/л

3. Агротехнічні заходи по догляду за рослинами помідора індетермінантного типу

- Підв'язування рослин шпагатом до горизонтальної шпалери
- Формування рослин в одне стебло видаленням пасинків (пасинки не довші 5-7 см) – зранку
- Закручування стебла навколо шпагату (в післяобідню пору)
- Нормування китиць
- Поступове видалення нижніх листків (зранку)
- Приспускання стебла з переміщенням верхівок уздовж шпалери
- Подвоєння головного стебла (пагін подовження після 5-6-ї китиці)
- Пінцирування – прищипування верхівки за 1,5 міс. до закінчення культури
- Збір урожаю через 1-2 дні



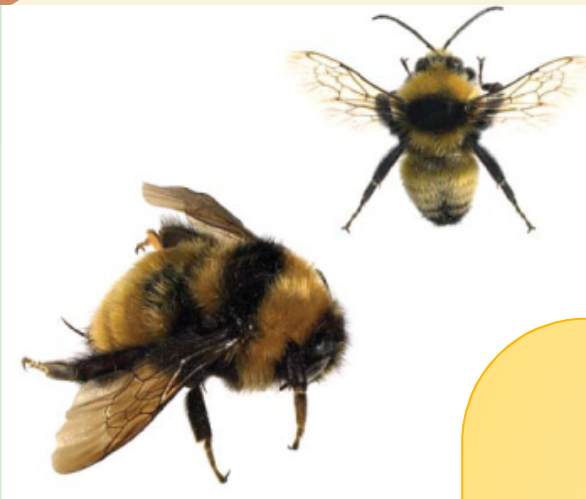
Укладання стебла помідора за схемою «лейєрінг»



Запилення рослин джмелями (*Bombus terrestris*)

Вулик = 40-50 робочих джмелів і 1 матка





Одного вулика достатньо для
запилення рослин помідора на площі
1000-2000 м² впродовж 2-3 місяців

Джмелі малочутливі до змін
параметрів мікроклімату в теплиці

*Дякую
за увагу!*

