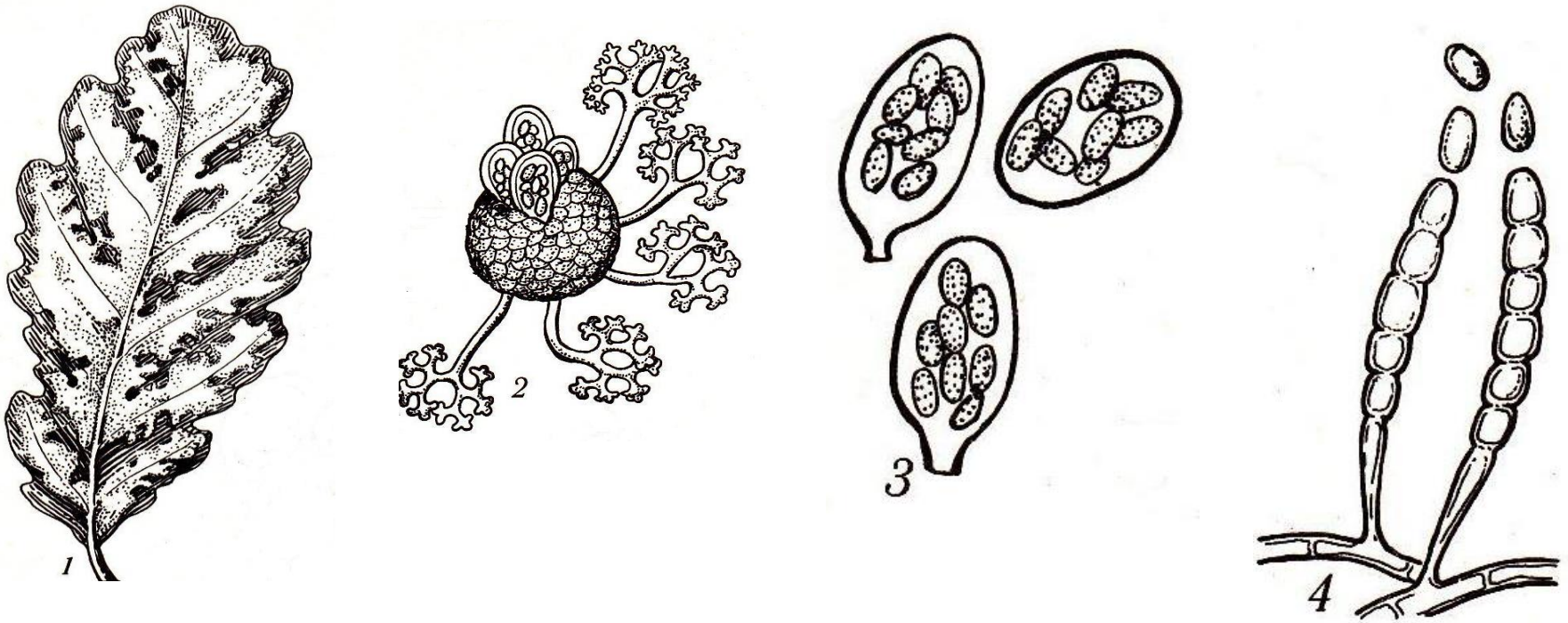


ХВОРОБИ ПОЛЕЗАХИСНИХ ЛІСОВИХ СМУГ

ХВОРОБИ ЛИСТКІВ І ХВОЇ ДЕРЕВНИХ ПОРІД

1. Борошниста роса дуба

Збудник – облигатний паразит *Microsphaera alphitoides* Griffon & Maubl.



1 – уражений листок, 2 – клейстотецій з придатками і сумками, 3 – сумки з сумкоспорами, 4 – конідієносці і конідії *Microsphaera alphitoides*



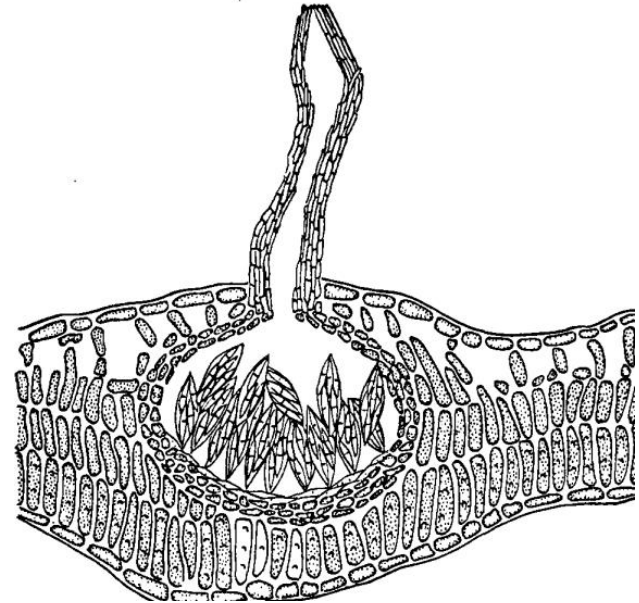
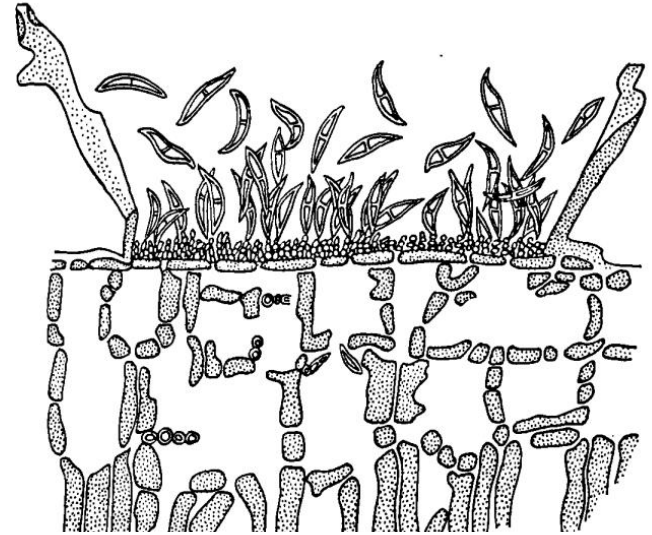
2. Борошниста роса клена

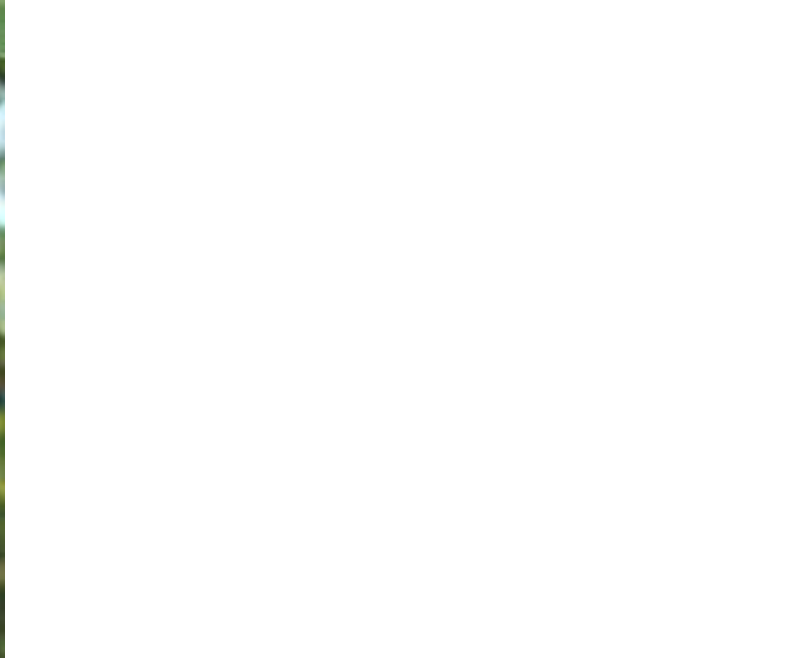
Збудник – гриб *Uncinula aceris* (DC.) Sacc.



3. Бру плямистість горіха грецького

Збудник – гриб *Marssonina juglandis* (Lib.) Magnus (сумчаста стадія – *Gnomonia leptostyla* (Fr.) Ces. & De Not.).



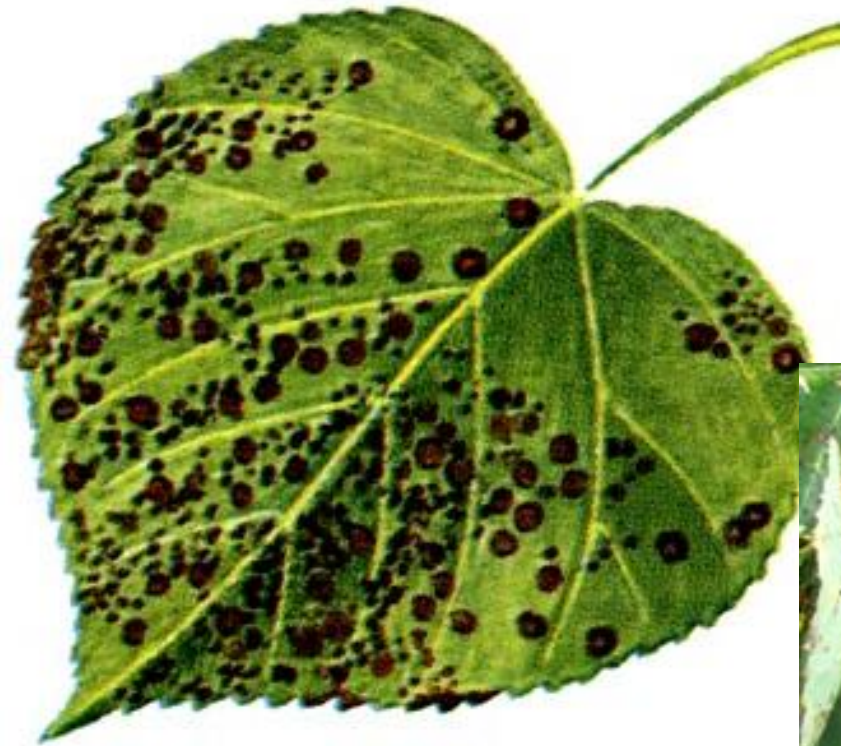


4. Бура плямистість листків дуба

Збудник – гриб *Gloeosporium quercinum* Westend (сумчаста стадія – *Gnomonia quercina* Kleb.).

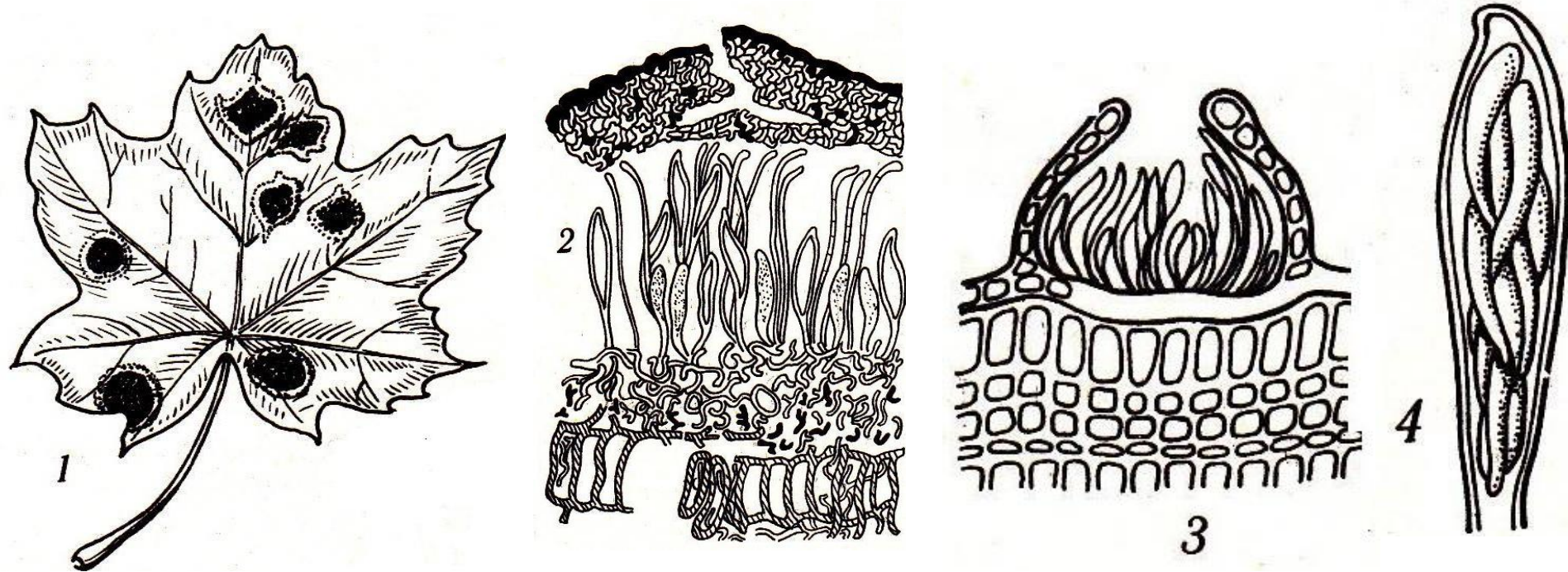
5. Бура плямистість листків липи

Збудник – гриб *Gloeosporium tiliae* Oudem. (сумчаста стадія – *Gnomonia tiliae* Rehm.)



6. Чорна плямистість листків клена

Збудник – гриб *Rhytisma acerinum* (Pers.) Fr. (сумчаста стадія – *Xyloma acerinum* Pers.)



1 – уражений листок,
2 – поперечний розріз через незрілий апотецій збудника хвороби,
3 – поперечний розріз через зрілий апотецій і листок, 4 – сумка з сумкоспорами



7. Сіра плямистість верби

Збудник – гриб *Septoria salicicola* (Fr.) Sacc.

8. Парша верби

Збудник – гриб *Fusicladium saliciperdum* (Allesch. & Tubeuf), сумчаста стадія – *Venturia chlorospora* (Ces.) P. Karst.

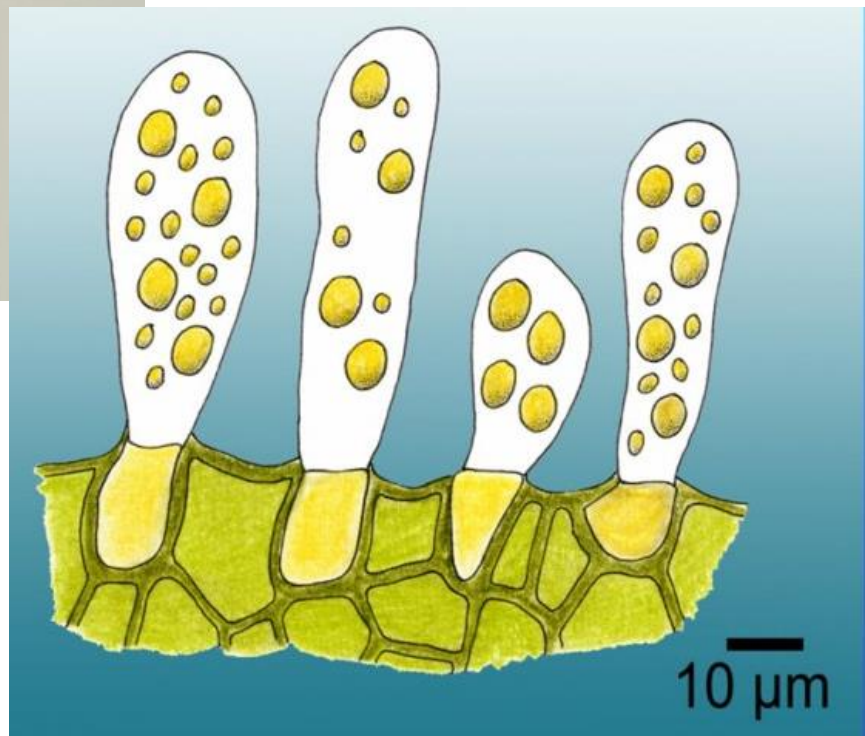
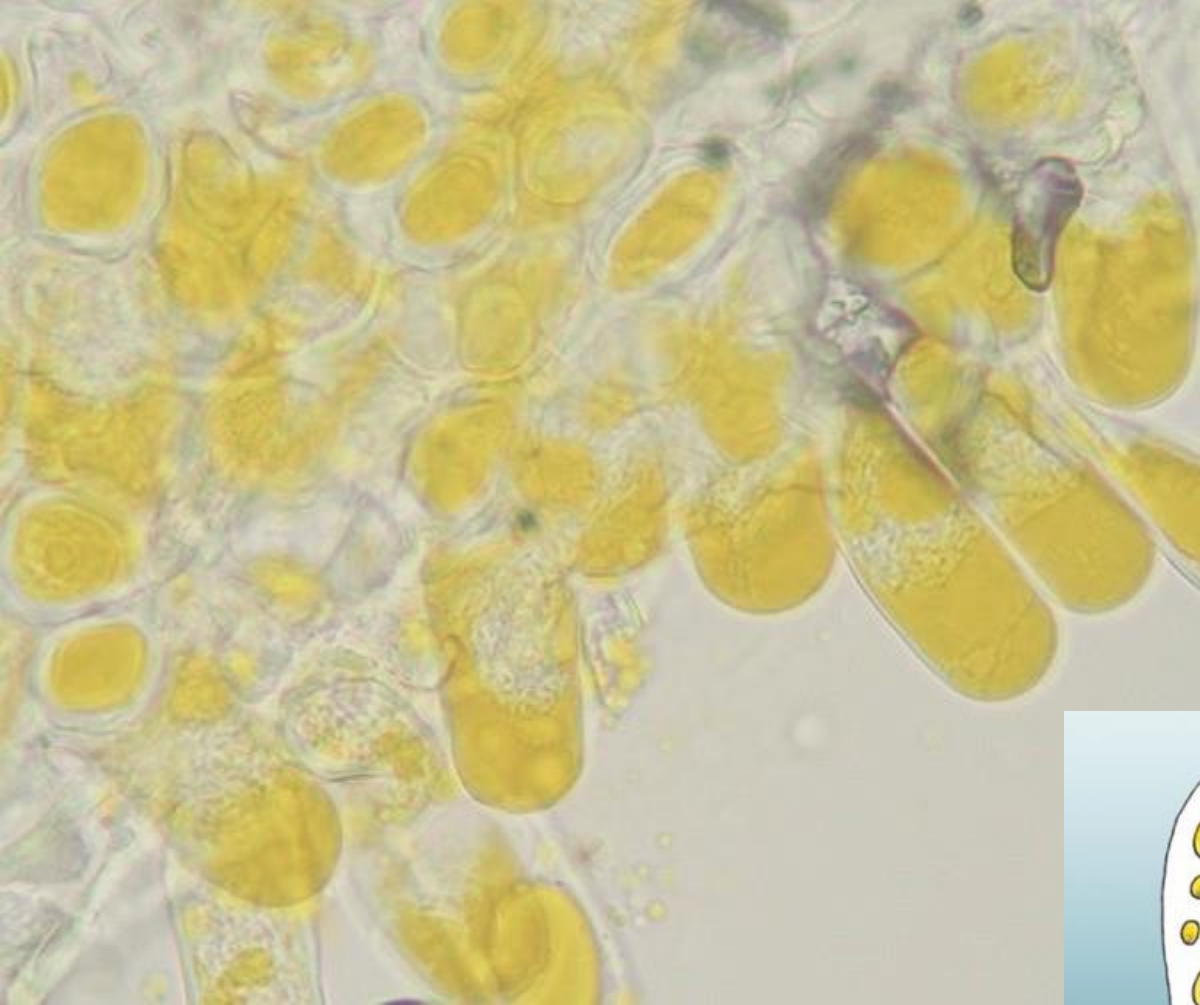


9. Деформація листків тополі

Збудник – гриб *Taphrina aurea* (Pers.) Fr. (сумчаста стадія – *Taphrina populina* (Fr.) Fr.

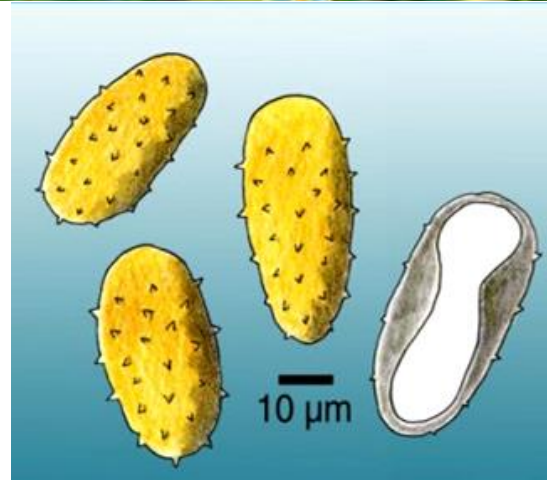
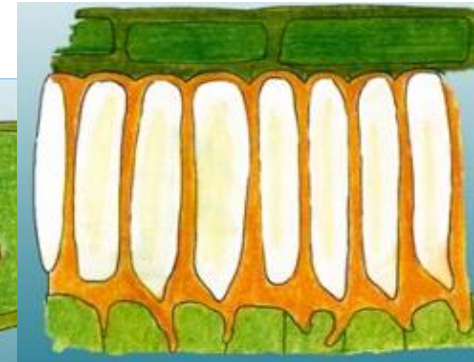
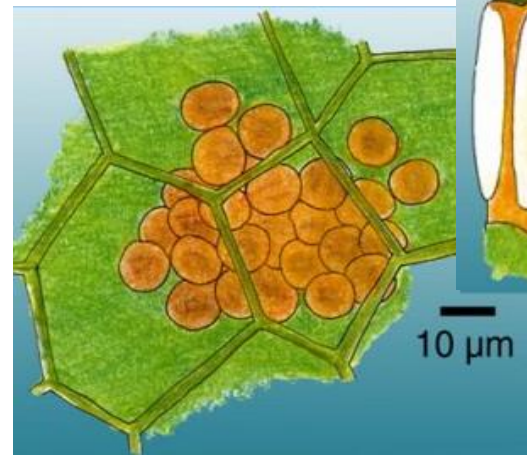






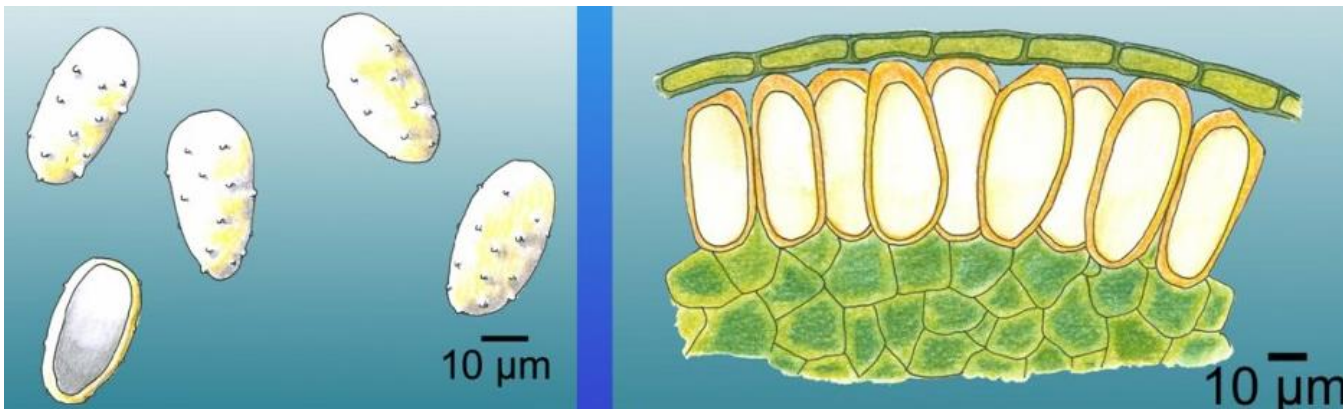
10. Іржа тополі

Збудник – дводомний гриб *Melampsora populina* (Jacq.) Lév.



11. Иржа берези

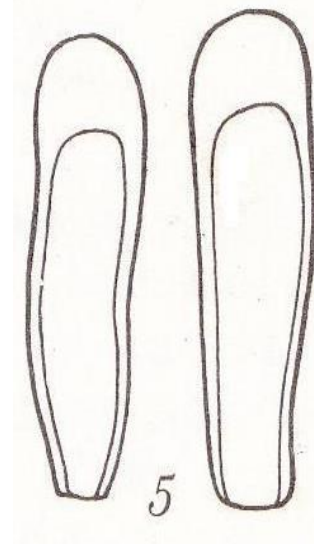
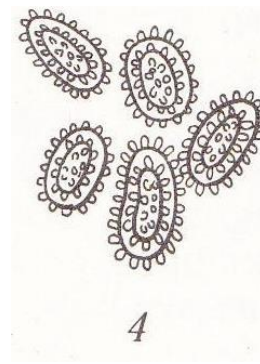
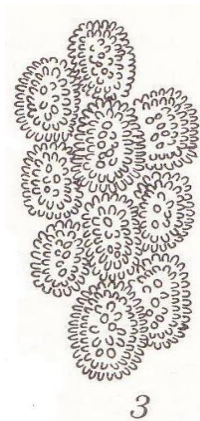
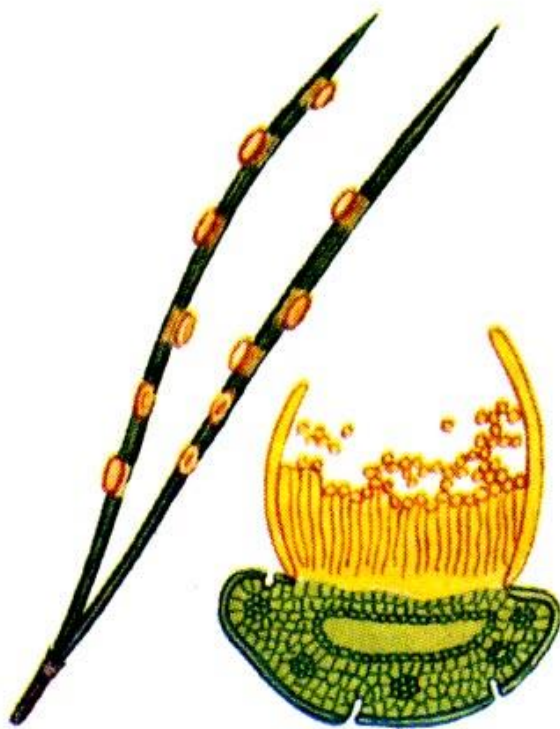
Збудник – дводомний гриб *Melampsorium betulinum* (Pers.) Kleb.



12. Пухирчаста іржа хвої сосни

Збудники – дводомні гриби роду *Coleosporium* з повним циклом розвитку, зокрема *C. senecionis* (Pers.) Fr., *C. inulae* Rabenh., *C. tussilaginis* (Pers.) Lév., *C. petasitis* de Bary, *C. sonchi* Lév.

Уредініо- і теліостадії паразитів розвиваються на різних трав'янистих рослинах: жовтозіллі (*Senecio* L.), омані (*Inula* L.), мати-й-мачусі звичайній (*Tussilago farfara* L.), кремені (*Petasites* L.), осоті (*Sonchus* L.). Залежно від виду проміжного господаря, визначають вид збудника пухирчастої іржі сосни.



1 – еціальне спороношення *Coleosporium senecionis* на ураженій хвої, 2 – розріз через хвоїнку і перидермію, 3 – еціоспори, 4 – уредініоспори, 5 – теліоспори

